



Placas de montaje 1,5 mm chapa de acero, cincado

Datos generales para pedido

Versión	MPC (caja de policarbonato vacía), Placa de montaje, Placa de montaje, Altura: 125 mm, Anchura: 175 mm, Material básico: Chapa de acero, cincada, cincado
Código	9535560000
Tipo	MP MPC 12/17
GTIN (EAN)	4032248009299
Cantidad	1 Pieza

Datos técnicos**Homologaciones**

ROHS Conformidad

Dimensiones y pesos

Altura	125 mm	Altura (pulgadas)	4.9212 inch
Anchura	175 mm	Anchura (pulgadas)	6.8898 inch
Peso neto	165.8 g		

Temperaturas

Temperatura de servicio

Conformidad medioambiental del producto

Estado de cumplimiento de la directiva RoHS Conforme sin exención

REACH SVHC Sin SVHC por encima del 0,1 % en peso

Datos generales

Tipo de fijación	atornillado	Superficie	cincado
Material básico	Chapa de acero, cincada		

Clasificaciones

ETIM 8.0	EC000213	ETIM 9.0	EC000213
ETIM 10.0	EC000213	ECLASS 14.0	27-40-06-39
ECLASS 15.0	27-40-06-39		

Accesorios

TS 35

Accesorios

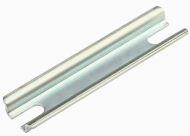


Datos generales para pedido

Tipo	TS35X7.5 ST MPC1725 VER	Versión	
Código	8000037600	Carril, TS 35, TS 35 x 7.5, Anchura: 90 mm, sin coliso, Acero,	
GTIN (EAN)	4050118653120	chapado en zinc galvanizado y pasivado	
Cantidad	20 ST		

TS 15

Accesorios



Datos generales para pedido

Tipo	TS15X5 ST MPC1217 VER	Versión	
Código	8000037598	Carril, TS 15, Anchura: 4.13 mm, sin coliso, Acero, cincado, cromado	
GTIN (EAN)	4050118653106		
Cantidad	20 ST		