

Placas de montaje 1,5 mm chapa de acero, cincado

Datos generales para pedido

Versión	MPC (caja de policarbonato vacía), Placa de montaje, Placa de montaje, Altura: 125 mm, Anchura: 125 mm, Material básico: Chapa de acero, cincada, cincado
Código	9535550000
Tipo	MP MPC 12/12
GTIN (EAN)	4032248009275
Cantidad	1 Pieza

Datos técnicos**Homologaciones**

ROHS	Conformidad
------	-------------

Dimensiones y pesos

Altura	125 mm	Altura (pulgadas)	4.9212 inch
Anchura	125 mm	Anchura (pulgadas)	4.9212 inch
Peso neto	10.6 g		

Temperaturas

Temperatura de servicio

Conformidad medioambiental del producto

Estado de cumplimiento de la directiva RoHS	Conforme sin exención
REACH SVHC	Sin SVHC por encima del 0,1 % en peso

Datos generales

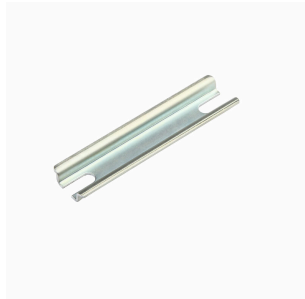
Tipo de fijación	atornillado	Superficie	cincado
Material básico	Chapa de acero, cincada		

Clasificaciones

ETIM 8.0	EC000213	ETIM 9.0	EC000213
ETIM 10.0	EC000213	ECLASS 14.0	27-40-06-39
ECLASS 15.0	27-40-06-39		

Accesorios

TS 15



Accesorios

Datos generales para pedido

Tipo	TS15X5 ST MPC1217 VER	Versión	
Código	8000037598	Carril, TS 15, Anchura: 4.13 mm, sin coliso, Acero, cincado, cromado	
GTIN (EAN)	4050118653106		
Cantidad	20 ST		