



Placas de montaje 1,5 mm chapa de acero, cincado

Datos generales para pedido

| | |
|------------|--|
| Versión | MPC (caja de policarbonato vacía), Placa de montaje, Placa de montaje, Altura: 75 mm, Anchura: 125 mm, Material básico: Chapa de acero, cincada, cincado |
| Código | 9535540000 |
| Tipo | MP MPC 07/12 |
| GTIN (EAN) | 4032248009268 |
| Cantidad | 1 Pieza |

Datos técnicos**Homologaciones**

ROHS Conformidad

Dimensiones y pesos

| | | | |
|-----------|--------|--------------------|-------------|
| Altura | 75 mm | Altura (pulgadas) | 2.9527 inch |
| Anchura | 125 mm | Anchura (pulgadas) | 4.9212 inch |
| Peso neto | 5.2 g | | |

Temperaturas

Temperatura de servicio

Conformidad medioambiental del producto

| | |
|---|---------------------------------------|
| Estado de cumplimiento de la directiva RoHS | Conforme sin exención |
| REACH SVHC | Sin SVHC por encima del 0,1 % en peso |

Datos generales

| | | | |
|------------------|-------------------------|------------|---------|
| Tipo de fijación | atornillado | Superficie | cincado |
| Material básico | Chapa de acero, cincada | | |

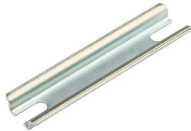
Clasificaciones

| | | | |
|-------------|-------------|-------------|-------------|
| ETIM 8.0 | EC000213 | ETIM 9.0 | EC000213 |
| ETIM 10.0 | EC000213 | ECLASS 14.0 | 27-40-06-39 |
| ECLASS 15.0 | 27-40-06-39 | | |

Accesorios

TS 15

Accesorios



Datos generales para pedido

| | | |
|------------|----------------------------|--|
| Tipo | TS15X5 ST MPC0712 VER | Versión |
| Código | 8000037599 | Carril, TS 15, Anchura: 55 mm, sin coliso, Acero, cincado, cromado |
| GTIN (EAN) | 4050118653113 | |
| Cantidad | 20 ST | |
| Tipo | TS15X5 ST MPC1217 VER | Versión |
| Código | 8000037598 | Carril, TS 15, Anchura: 4.13 mm, sin coliso, Acero, cincado, cromado |
| GTIN (EAN) | 4050118653106 | |
| Cantidad | 20 ST | |