

KLIPPON K4 RAL7001

Weidmüller Interface GmbH & Co. KG

Klingenbergstraße 26
D-32758 Detmold
Germany

www.weidmueller.com



Las cajas de aluminio Klippon® K son perfectas para su uso en un multitud de zonas distintas. Las cajas permiten instalar numerosos componentes en su interior, y ofrecen una elevada resistencia a altas temperaturas, así como una excelente protección IP y una buena resistencia a los golpes.

No importa la aplicación que cada cliente tenga en mente. Weidmüller ofrece una amplia gama de cajas de aluminio adaptada a cada necesidad particular. Klippon® K para zonas peligrosas están disponibles bajo pedido.

Nuestra amplia gama de productos ofrece las ventajas siguientes:

- Disponible en dos acabados: natural o con revestimiento de polvo (RAL 7001)
- Con junta moldeada de cloropreno como elemento estándar (junta moldeada de silicona disponible de manera opcional)
- Sistema de cierre estándar con cabeza de tornillo Torx uniforme para 19 tamaños de caja
- Orificios de montaje fuera del área de la junta
- Elevadas clases de protección IP: IP66, IP67 y IP68 de conformidad con la norma DIN EN 60529
- Resistencia a los golpes de hasta 7 (10) julios
- Las cajas están homologadas según las normas ATEX, IECEx, cULus y DNV GL, además de la norma para envoltorios vacías.

- Producto apto para aplicaciones ferroviarias de conformidad con la norma EN 45545-2:2013
- La aleación es resistente al agua salada.
- Cajas de distribución normalizadas con orificios rosca-dos y diferentes configuraciones de bornes

Datos generales para pedido

| | |
|------------|--|
| Versión | Klippon K (caja de aluminio vacía), Carcasa vacía, Cajas de aluminio, Altura: 82 mm, Anchura: 130 mm, Profundidad: 72 mm, Material básico: Aluminio AISi12, Revestimiento en polvo, estructurado, gris plata |
| Código | 9529190000 |
| Tipo | KLIPPON K4 RAL7001 |
| GTIN (EAN) | 4008190918088 |
| Cantidad | 1 Pieza |

KLIPPON K4 RAL7001

Weidmüller Interface GmbH & Co. KG
 Klingenbergstraße 26
 D-32758 Detmold
 Germany

www.weidmueller.com

Datos técnicos

Homologaciones

Homologaciones



ROHS Conformidad

UL File Number Search [Sitio web UL](#)

N.º de certificado (cULus) E197061

Dimensiones y pesos

| | | | |
|----------------------------|--------|-----------------------------|-------------|
| Profundidad | 72 mm | Profundidad (pulgadas) | 2.8346 inch |
| Altura | 82 mm | Altura (pulgadas) | 3.2283 inch |
| Anchura | 130 mm | Anchura (pulgadas) | 5.1181 inch |
| Medida de fijación, altura | 68 mm | Medida de fijación, anchura | 116 mm |
| Peso neto | 644 g | | |

Temperaturas

Temperatura de servicio -40 °C...80 °C

Conformidad medioambiental del producto

Estado de cumplimiento de la directiva RoHS Conforme sin exención

REACH SVHC Sin SVHC por encima del 0,1 % en peso

Datos generales

| | | | |
|---------------------------------------|--|--|--|
| Espesor de la tapa | 2.5 mm | Espesor de la carcasa | 4 mm |
| Temperatura de servicio, max. | 80 °C | Temperatura de servicio, min. | -40 °C |
| Fijación de la tapa | M4 torx stainless steel screws with slot | Normas | EN 45545-2:2013 |
| Superficie | Revestimiento en polvo, estructurado | Resistente a los golpes | Versión estándar 10 J |
| Tipo de protección | IP66, IP67, IP68 | Material básico | Aluminio AISi12 |
| Material de la junta | Cloropreno | Par de apriete para tornillos de la tapa | 2.5 Nm |
| Fijación de montaje | orificios de rosca M5 | Fijación de caja | Orificios 5 mm |
| Nota: Tipo de protección | IP68 (t=72h, h=1m) | Tipo de protección (UL) | Type 4, Type 4X |
| Número de tornillos de cierre | 4 | Abertura de acceso - ancho | 122 mm |
| adaptado para carril sin equipamiento | TS35 64 KLIPPON K4K11 | Placa de fijación | No |
| Carga máx. | 1.07 kg | Tapa | Sí |
| Abertura de acceso - altura | 74 mm | Campos de aplicación: | Industria de procesos, Ingeniería de transportes, Construcción naval, Industria del embalaje, Instalaciones portuarias, Construcción de máquinas |

Montaje horizontal

WDU 2,5 / ZDU 2,5 / IDU 2,5 * WDU 4 / ZDU 4 *

Montaje vertical

WDU 10 / ZDU 10 1x2 WDU 2,5 / ZDU 2,5 / IDU 2,5 1x5
 WDU 4 / ZDU 4 1x4 WDU 6 / ZDU 6 1x3

KLIPPON K4 RAL7001

Weidmüller Interface GmbH & Co. KG
 Klingenbergstraße 26
 D-32758 Detmold
 Germany

www.weidmueller.com

Datos técnicos

Números de certificación de cajas

| | | | |
|--|------------------------------|----------------------------|------------|
| Núm. de declaración de conformidad (DoC LVD) | DE PS2410 160412 001ISS03 | Núm. de certificado (DNV) | TAE00002SM |
| Condiciones de aprobación | cULus, RMRS, DNV | N.º de certificado (cULus) | E197061 |

Prensaestopas

| | | | |
|-----|---|-----|---|
| M12 | 2 | M16 | 2 |
| M32 | 1 | M25 | 1 |
| M20 | 1 | | |

Prensaestopas a la derecha

| | | | |
|-----|---|-----|---|
| M25 | 1 | M16 | 2 |
| M32 | 1 | M20 | 1 |
| M12 | 2 | | |

Prensaestopas arriba y abajo

| | | | |
|-----|---|-----|---|
| M20 | 2 | M12 | 5 |
| M25 | 2 | M16 | 3 |

Clasificaciones

| | | | |
|-------------|-------------|-------------|-------------|
| ETIM 8.0 | EC000261 | ETIM 9.0 | EC000261 |
| ETIM 10.0 | EC000261 | ECLASS 14.0 | 27-18-01-01 |
| ECLASS 15.0 | 27-18-01-01 | | |

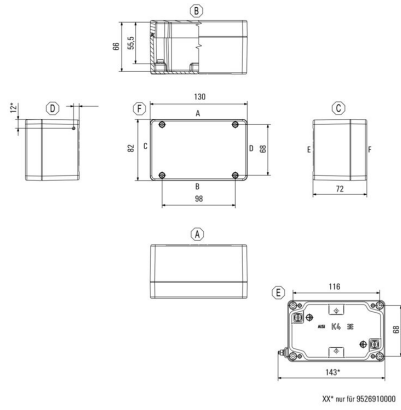
KLIPPON K4 RAL7001

Weidmüller Interface GmbH & Co. KG
Klingenbergstraße 26
D-32758 Detmold
Germany

Dibujos

www.weidmueller.com

Dibujo acotado



KLIPPON K4 RAL7001

Weidmüller Interface GmbH & Co. KG
 Klingenbergstraße 26
 D-32758 Detmold
 Germany

www.weidmueller.com

Accesorios

Klippon® K - Bisagra

Serie K Klippon®, accesorios



Datos generales para pedido

| | | | |
|------------|----------------------------|---------|---|
| Tipo | HG K+POK | Versión | |
| Código | 1580360000 | | Klippon POK (caja de poliéster vacía), Bisagra exterior, Bisagra, |
| GTIN (EAN) | 4008190203542 | | Material básico: Aluminio AISi12, plata |
| Cantidad | 1 ST | | |

Klippon® K - Placas de montaje

Serie K Klippon®, accesorios



Datos generales para pedido

| | | | |
|------------|----------------------------|---------|--|
| Tipo | MOPL K4 STAHL | Versión | |
| Código | 3073060000 | | Klippon K (caja de aluminio vacía), Placa de montaje, Placa de |
| GTIN (EAN) | 4008190857998 | | montaje, Altura: 68 mm, Anchura: 116 mm, Profundidad: 2 mm, |
| Cantidad | 1 ST | | Material básico: Chapa de acero, cincada, cincado, plata |

Separador

Los separadores de acero inoxidable disponibles en tres longitudes incrementan la distancia entre los carriles de montaje o DIN y la pared posterior de la caja.



Datos generales para pedido

| | | | |
|------------|----------------------------|---------|---|
| Tipo | SP M6 15 MSZN | Versión | |
| Código | 3896100000 | | Klippon EB (Essential Box), Separador, Altura: 11.2 mm, Anchura: 10 |
| GTIN (EAN) | 4008190857851 | | mm, Profundidad: 15 mm, Material básico: Acero, plata |
| Cantidad | 2 ST | | |

KLIPPON K4 RAL7001

Weidmüller Interface GmbH & Co. KG
 Klingenbergstraße 26
 D-32758 Detmold
 Germany

www.weidmueller.com

Accesorios

| | | |
|------------|----------------------------|---|
| Tipo | SP M6 20 MSZN | Versión |
| Código | 3896200000 | Klippon EB (Essential Box), Separador, Altura: 11.2 mm, Anchura: 10 mm, Profundidad: 20 mm, Material básico: Acero, plata |
| GTIN (EAN) | 4008190850234 | |
| Cantidad | 2 ST | |
| Tipo | SP M6 30 MSZN | Versión |
| Código | 3896300000 | Klippon EB (Essential Box), Separador, Altura: 11.2 mm, Anchura: 10 mm, Profundidad: 30 mm, Material básico: Acero, plata |
| GTIN (EAN) | 4008190850241 | |
| Cantidad | 2 ST | |

Profundidad 7,5 mm

Serie K Klippon®, accesorios



Datos generales para pedido

| | | |
|------------|----------------------------|---|
| Tipo | TS35 64 KLIPPON K4K11 | Versión |
| Código | 1910060000 | Carril, TS 35, TS 35 x 7.5, Anchura: 64 mm, sin coliso, Acero, cincado, cromado |
| GTIN (EAN) | 4032248536979 | |
| Cantidad | 1 ST | |

Soporte de montaje



Ofrecemos una amplia gama de soportes de montaje para facilitar el manejo y la complementación de nuestros productos. Desde diversas herramientas hasta fundas aislantes y diversos tornillos, nuestros componentes se adaptan entre sí hasta el último detalle y, por lo tanto, facilitan el montaje de acuerdo con los estándares y las normativas de protección respectivas.

Datos generales para pedido

| | | |
|------------|----------------------------|---|
| Tipo | FKSC M5X8 D9/SW2.5 | Versión |
| Código | 0295900000 | Serie SAK, Tornillo hexagonal, Herramientas para atornillar, Número de polos: 1 |
| GTIN (EAN) | 4008190133337 | |
| Cantidad | 50 ST | |

KLIPPON K4 RAL7001

Weidmüller Interface GmbH & Co. KG
Klingenbergstraße 26
D-32758 Detmold
Germany

www.weidmueller.com

Accesorios

Profundidad 7,5 mm

Serie K Klippon®, accesorios

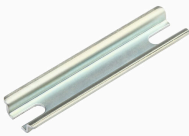


Datos generales para pedido

| | | | |
|------------|----------------------------|--|--|
| Tipo | TS35X7.5 ST K4 | Versión | |
| Código | 8000037564 | Carril, TS 35, TS 35 x 7.5, Anchura: 64 mm, con coliso, Acero, | |
| GTIN (EAN) | 4050118653281 | cincado, cromado | |
| Cantidad | 20 ST | | |

TS 15

Serie K Klippon®, accesorios



Datos generales para pedido

| | | | |
|------------|----------------------------|--|--|
| Tipo | TS15X5 ST K4 | Versión | |
| Código | 8000037609 | Carril, TS 15, Anchura: 64 mm, sin coliso, Acero, cincado, cromado | |
| GTIN (EAN) | 4050118682489 | | |
| Cantidad | 20 ST | | |

Profundidad 15 mm

Serie K Klippon®, accesorios



Datos generales para pedido

| | | | |
|------------|----------------------------|---|--|
| Tipo | TS35X15 ST K4 | Versión | |
| Código | 8000073090 | Carril, TS 35, TS 35 x 15, Anchura: 64 mm, con coliso, Acero, | |
| GTIN (EAN) | 4064675337010 | chapado en zinc galvanizado y pasivado | |
| Cantidad | 20 ST | | |