

## WPE 70N/35

Weidmüller Interface GmbH & Co. KG

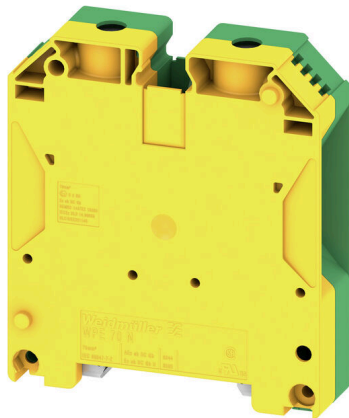
Klingenbergstraße 26

D-32758 Detmold

Germany

www.weidmueller.com

### Imagen de producto



Cada vez hay más componentes que deben alojarse en un espacio reducido, en equipos de conmutación y cuadros. Como parte del suministro de corriente, la conexión de conductores es cada vez más compleja, especialmente en grandes secciones. Nuestra amplia gama de soluciones de conexión también facilita el cableado en espacios reducidos. El diseño compacto y la combinación de diferentes ventajas prácticas de uso hacen que el suministro de energía a los equipos de conmutación y cuadros sea sencillo, eficiente y compacto.

### Datos generales para pedido

|            |   |
|------------|---|
| Versión    | Borne de tierra, Conexión brida-tornillo, Verde/amarillo, 70 mm <sup>2</sup> , 1000 V, Número de conexiones: 2, Número de pisos: 1, TS 35, V-0, Wemid |
| Código     | <a href="#">9512200000</a>  |
| Tipo       | WPE 70N/35  |
| GTIN (EAN) | 4008190403881   |
| Cantidad   | 10 Pieza  |

## Datos técnicos

### Homologaciones

Homologaciones



|                                 |                              |
|---------------------------------|------------------------------|
| ROHS                            | Conformidad                  |
| UL File Number Search           | <a href="#">Sitio web UL</a> |
| Núm. de certificación (cURus)   | E60693                       |
| Núm. de certificación (cURusEX) | E184763                      |

### Dimensiones y pesos

|                              |             |                        |             |
|------------------------------|-------------|------------------------|-------------|
| Profundidad                  | 85 mm       | Profundidad (pulgadas) | 3.3464 inch |
| Profundidad incl. carril DIN | 86 mm       | Altura                 | 75 mm       |
| Altura (pulgadas)            | 2.9527 inch | Anchura                | 20.5 mm     |
| Anchura (pulgadas)           | 0.8071 inch | Peso neto              | 153.65 g    |

### Temperaturas

|   |                |   |                |
|---|----------------|---|----------------|
| Temperatura de almacenamiento           | -25 °C...55 °C | Temperatura ambiente                    | -60 °C...85 °C |
| Temperatura permanente de trabajo, min. | -60 °C         | Temperatura permanente de trabajo, max. | 130 °C         |

### Conformidad medioambiental del producto

|   |                                       |                  |  |
|---|---------------------------------------|------------------|--|
| Estado de cumplimiento de la directiva RoHS | Conforme sin exención                 |                  |  |
| REACH SVHC                                  | Sin SVHC por encima del 0,1 % en peso |                  |  |
| Huella de carbono del producto              | Desde la cuna hasta la puerta         | 1.941 kg CO2 eq. |  |

### Datos nominales IECEX/ATEX

|                                   |                    |                                    |                    |
|-----------------------------------|--------------------|------------------------------------|--------------------|
| Núm. de certificación (ATEX)      | DEMKO14ATEX1338U   | Núm. de certificación (IECEX)      | IECEXULD14.0005U   |
| Sección máx. del conductor (ATEX) | 70 mm <sup>2</sup> | Sección máx. del conductor (IECEX) | 70 mm <sup>2</sup> |
| Caracterización EN 60079-7        | Ex eb II C Gb      | Etiqueta Ex 2014/34/UE             | II 2 G D           |

### Conductor embornable (conexión adicional)

|                                      |                         |
|--------------------------------------|-------------------------|
| Tipo de conexión, conexión adicional | Conexión brida-tornillo |
|--------------------------------------|-------------------------|

### Conductor embornable (conexión nominal)

|                            |                         |   |                    |
|----------------------------|-------------------------|---|--------------------|
| Calibre según 60 947-1     | B11                     | Sección de conexión del conductor AWG, máx. | AWG 0              |
| Dirección de conexión      | lateral                 | Par de apriete, max.                        | 12 Nm              |
| Par de apriete, min.       | 8 Nm                    | Longitud de desaislado                      | 22 mm              |
| Tipo de conexión           | Conexión brida-tornillo | Número de conexiones                        | 2                  |
| Sección de embornado, máx. | 95 mm <sup>2</sup>      | Sección de embornado, mín.                  | 16 mm <sup>2</sup> |
| Tornillo de apriete        | M 8                     | Dimens. caña destornillador                 | S6 (DIN 6911)      |

## WPE 70N/35

**Weidmüller Interface GmbH & Co. KG**

Klingenbergstraße 26  
D-32758 Detmold  
Germany

www.weidmueller.com

## Datos técnicos

|  |                    |  |                    |
|--|--------------------|--|--------------------|
| Sección de conexión del conductor AWG, mín.                                | AWG 6              | Sección del conductor, flexible con terminales tubulares DIN 46228/4, máx. | 50 mm <sup>2</sup> |
| Sección del conductor, flexible con terminales tubulares DIN 46228/4, mín. | 16 mm <sup>2</sup> | Sección del conductor, flexible con terminales tubulares DIN 46228/1, máx. | 70 mm <sup>2</sup> |
| Sección del conductor, flexible con terminales tubulares DIN 46228/1, mín. | 16 mm <sup>2</sup> | Sección de conexión del conductor, flexible, máx.                          | 70 mm <sup>2</sup> |
| Sección de conexión del conductor, flexible, mín.                          | 16 mm <sup>2</sup> | Sección del conductor, semirrígido, máx.                                   | 95 mm <sup>2</sup> |
| Sección del conductor, semirrígido, mín.                                   | 16 mm <sup>2</sup> | Sección transversal de conductor, núcleo rígido, máx.                      | 16 mm <sup>2</sup> |
| Sección transversal de conductor, núcleo rígido, mín.                      | 16 mm <sup>2</sup> | Sección del conductor, flexible, mín.                                      | 16 mm <sup>2</sup> |

## Datos del material

|                                  |       |       |                |
|----------------------------------|-------|-------|----------------|
| Material básico                  | Wemid | Color | Verde/amarillo |
| Grado inflamabilidad según UL 94 | V-0   |       |                |

## Datos nominales

|  |                    |  |               |
|--|--------------------|--|---------------|
| Sección nominal                                  | 70 mm <sup>2</sup> | Tensión nominal para bornes contiguos                | 1000 V        |
| Tensión nominal DC                               | 1000 V             | Normas   | IEC 60947-7-2 |
| Resistencia de paso según IEC 60947-7-0.17 mΩ x  |                    | Sobretensión de choque nominal para bornes contiguos | 8 kV          |
| Pérdida de potencia según la norma IEC 60947-7-x | 0.00 W             | Grado de polución                                    | 3             |

## Datos nominales según CSA

|                                  |       |                             |                |
|----------------------------------|-------|-----------------------------|----------------|
| Sección máx. del conductor (CSA) | 0 AWG | Núm. de certificación (CSA) | 200039-1581431 |
| Sección mín. del conductor (CSA) | 6 AWG |                             |                |

## Datos nominales según UL

|  |       |  |        |
|--|-------|--|--------|
| Sección del conductor Cableado de fábrica máx. (cURus) | 0 AWG | Núm. de certificación (cURus)                          | E60693 |
| Sección del conductor Cableado de campo mín. (cURus)   | 6 AWG | Sección del conductor Cableado de fábrica mín. (cURus) | 6 AWG  |
| Sección del conductor Cableado de campo máx. (cURus)   | 0 AWG |  |        |

## Generalidades

|   |       |                       |               |
|---|-------|-----------------------|---------------|
| Sección de conexión del conductor AWG, máx. | AWG 0 | Indicación de montaje | atornillado   |
| Sección de conexión del conductor AWG, mín. | AWG 6 | Normas                | IEC 60947-7-2 |
| Carril de montaje                           | TS 35 |                       |               |

## Otros datos técnicos

|                       |             |                                |              |
|-----------------------|-------------|--------------------------------|--------------|
| Lados abiertos        | cerrado     | Número de bornes iguales       | 1            |
| Indicación de montaje | atornillado | Versión a prueba de explosivos | RAL 7001     |
| Tipo de montaje       | atornillado | Bloqueo                        | atornillable |

## WPE 70N/35

**Weidmüller Interface GmbH & Co. KG**  
Klingenbergstraße 26  
D-32758 Detmold  
Germany

[www.weidmueller.com](http://www.weidmueller.com)

## Datos técnicos

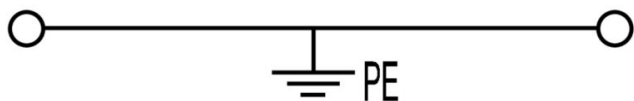
### Valores característicos del sistema

|  |  |                                |    |
|--|--|--------------------------------|----|
| Versión                                | Conexión brida-tornillo,<br>Con conexión de tierra,<br>cerrado | Tapa final obligatoria         | No |
| Número de potenciales                  | 1  | Número de pisos                | 1  |
| Número de puntos de embornado por piso | 2  | Número de potenciales por piso | 1  |
| Pisos internos puenteados              | No   | Conexión PE                    | Sí |
| Carril de montaje                      | TS 35  | Función N                      | No |
| Función PE                             | Sí   | Función PEN                    | Sí |

### Clasificaciones

|             |             |             |             |
|-------------|-------------|-------------|-------------|
| ETIM 8.0    | EC000901    | ETIM 9.0    | EC000901    |
| ETIM 10.0   | EC000901    | ECLASS 14.0 | 27-25-01-03 |
| ECLASS 15.0 | 27-25-01-03 |             |             |

**Dibujos**



## WPE 70N/35

**Weidmüller Interface GmbH & Co. KG**  
 Klingenbergstraße 26  
 D-32758 Detmold  
 Germany

www.weidmueller.com

## Accesorios

### Conexión transversal



La distribución o multiplicación de un potencial a bornes contiguos se realiza a través de una conexión transversal. El esfuerzo adicional de cableado se puede evitar fácilmente. Incluso si los polos se rompen, la fiabilidad de contacto en los bornes sigue garantizada. Nuestro portafolio ofrece sistemas de conexión transversal enchufables y atornillables para bornes modulares.

### Datos generales para pedido

|            |                            |   |  |
|------------|----------------------------|---|--|
| Tipo       | WQV 70N-PEN                | Versión   |  |
| Código     | <a href="#">9525840000</a> | Conexión transversal (borne), atornillado, gris plata, 192 A, Número de polos: 2, Paso en mm (P): 20.50, Aislado: No, Anchura: 9.5 mm |  |
| GTIN (EAN) | 4008190471033              |   |  |
| Cantidad   | 5 ST                       |   |  |

### Ángulo final



Para garantizar un asiento seguro y duradero sobre el carril y para evitar el deslizamiento, Weidmüller dispone de los ángulos de fijación. Se dispone de diseños con o sin tornillo. Existe la posibilidad de colocar sobre el ángulo de fijación señalizadores, incluso señalizadores de conjunto y la posibilidad de alojar una conector de prueba.

### Datos generales para pedido

|            |                            |   |  |
|------------|----------------------------|---|--|
| Tipo       | WEW 35/1                   | Versión   |  |
| Código     | <a href="#">1059000000</a> | Ángulo de fijación lateral, Beige oscuro, TS 35, V-2, Wemid, Anchura: 12 mm, 100 °C |  |
| GTIN (EAN) | 4008190172282              |   |  |
| Cantidad   | 50 ST                      |   |  |

### Sin imprimir



El señalizador Dekafix (DEK) es un señalizador universal para todos los tipos de conectores y grupos electrónicos. El sistema está especialmente indicado para series de números cortas y ofrece una gran variedad de señalizadores ya impresos.

Tiras para instalación rápida en un solo paso. La impresión es perfectamente legible, de alto contraste y está disponible en varios anchos.

- Amplia gama de señalizadores listos para usar
- Tiras para instalación rápida
- Los señalizadores son aptos para todo tipo de conectores Weidmüller
- Disponible como MultiCard sin imprimir o con impresión estándar

Impresión especial: Envíe un archivo del software de señalización M-Print PRO o M-Print PRO Online (sin instalación) con sus especificaciones de señalización.

### Datos generales para pedido

|            |                            |  |
|------------|----------------------------|--|
| Tipo       | DEK 5/5 MC NE WS           | Versión  |
| Código     | <a href="#">1609801044</a> | Dekafix, Terminal marker, 5 x 5 mm, Paso en mm (P): 5.00 |
| GTIN (EAN) | 4008190397111              | Weidmueller, blanco                                      |
| Cantidad   | 1000 ST                    |  |
| Tipo       | WS 12/6.5 MC NE WS         | Versión  |
| Código     | <a href="#">1609920000</a> | WS, Terminal marker, 12 x 6.5 mm, Paso en mm (P): 6.50   |
| GTIN (EAN) | 4008190203511              | Weidmueller, Allen-Bradley, blanco                       |
| Cantidad   | 540 ST                     |  |

### Soporte del señalizador

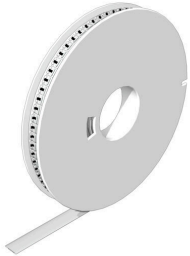


El soporte para señalizadores ofrece la posibilidad de montar adicionalmente señalizadores estándar con un paso de 5 ó 5,1 mm. Los soportes acodados se pueden encajar opcionalmente y se pueden montar en todos los canales de señalización estándar de los bornes modulares Klippon® Connect. Los tipos de señalizadores de ajuste se pueden encontrar en los respectivos accesorios del soporte de señalización.

### Datos generales para pedido

|            |                            |                                     |
|------------|----------------------------|-------------------------------------|
| Tipo       | BZT 1 WS 10/5              | Versión                             |
| Código     | <a href="#">1805490000</a> | Accesorios, Soporte de señalización |
| GTIN (EAN) | 4032248270231              |                                     |
| Cantidad   | 100 ST                     |                                     |
| Tipo       | BZT 1 ZA WS 10/5           | Versión                             |
| Código     | <a href="#">1805520000</a> | Accesorios, Soporte de señalización |
| GTIN (EAN) | 4032248270248              |                                     |
| Cantidad   | 100 ST                     |                                     |

### WS 12/6.5



#### WS/DEK

Los señalizadores de bornes MultiMark utilizan un innovador material de dos componentes. El duro contorno de la base del señalizador encaja firmemente en el conector. El acabado elástico de la superficie facilita el montaje del señalizador. Este material especialmente perforado permite estirar las tiras para adaptarlas a las pequeñas variaciones de separación que suelen formarse sobre todo en largas regletas de bornes. Ventaja adicional: la excelente imprimibilidad del material de la superficie garantiza una señalización duradera y resistente al agua. La resolución de impresión de 300 ppp también facilita la legibilidad.

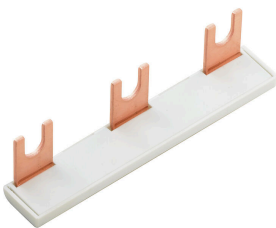
#### Ventajas de MultiMark

- Compatible con los bornes modulares de Weidmüller
- Impresión duradera y sujeción robusta
- Las tiras continuas ahorran tiempo de instalación
- Facilidad de montaje gracias al uso de un material compuesto innovador
- Campo de etiqueta grande para una legibilidad óptima
- Altos niveles de flexibilidad gracias a no depender de ningún fabricante

#### Datos generales para pedido

|            |                            |         |   |
|------------|----------------------------|---------|---|
| Tipo       | WS 12/6.5 MM WS            | Versión |   |
| Código     | <a href="#">2619930000</a> |         | WS, Terminal marker, 12 x 6.5 mm, Weidmueller, blanco |
| GTIN (EAN) | 4050118626155              |         |   |
| Cantidad   | 600 ST                     |         |   |

### Conexión transversal



La distribución o multiplicación de un potencial a bornes contiguos se realiza a través de una conexión transversal. El esfuerzo adicional de cableado se puede evitar fácilmente. Incluso si los polos se rompen, la fiabilidad de contacto en los bornes sigue garantizada. Nuestro portafolio ofrece sistemas de conexión transversal enchufables y atornillables para bornes modulares.

#### Datos generales para pedido

|            |                            |         |  |
|------------|----------------------------|---------|--|
| Tipo       | WQB PEN 70N                | Versión |  |
| Código     | <a href="#">1079700000</a> |         | Conexión transversal (borne), atornillado, gris plata, 192 A, Número de polos: 2, Paso en mm (P): 20.50, Aislado: No, Anchura: 30.4 mm |
| GTIN (EAN) | 4008190370114              |         |  |
| Cantidad   | 5 ST                       |         |  |