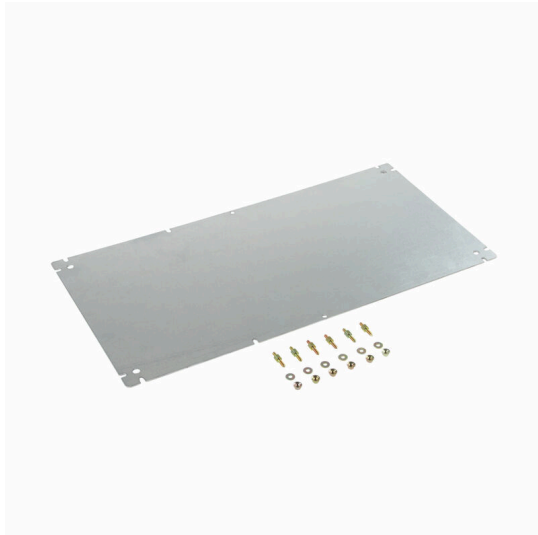


MP TBF 60/30

Weidmüller Interface GmbH & Co. KG
Klingenbergstraße 26
D-32758 Detmold
Germany

www.weidmuller.com

Similar a la ilustración



Cajas de poliéster

Las cajas de la serie TBF están fabricadas en poliéster y reforzadas con fibra de vidrio muy resistente. Las carcasas de la serie TBF están especialmente indicadas para aplicaciones en las que se exige poco peso y, a la vez, una alta resistencia a la corrosión. Las carcasas TBF resistentes a la corrosión están diseñadas para un amplio espectro de aplicaciones. Con sus numerosos accesorios ofrece soluciones universales para la colocación de componentes como reguladores, instrumentos de medida, válvulas y otros equipos.

Características:

- 9 tamaños en dos versiones
- Tapa con tornillos de nylon
- Perforaciones de montaje fuera del área de la junta
- Orificios roscados para carriles y placas de montaje
- Gran gama de accesorios

Weidmüller elabora y suministra las cajas - si así lo desea el cliente - completamente equipadas con bornes y prensaestopas.

Datos generales para pedido

Versión	TBF (caja de poliéster vacía), Placa de montaje, Placa de montaje, Altura: 550 mm, Anchura: 249 mm, Profundidad: 2 mm, Material básico: Chapa de acero, cincada, cincado, plata
Código	9502750000
Tipo	MP TBF 60/30
GTIN (EAN)	4008190994891
Cantidad	1 Pieza

Datos técnicos**Homologaciones**

ROHS Conformidad

Dimensiones y pesos

Profundidad	2 mm	Profundidad (pulgadas)	0.0787 inch
Altura	550 mm	Altura (pulgadas)	21.6535 inch
Anchura	249 mm	Anchura (pulgadas)	9.8031 inch
Peso neto	2102 g		

Temperaturas

Temperatura de servicio

Conformidad medioambiental del producto

Estado de cumplimiento de la directiva RoHS	Conforme sin exención
REACH SVHC	Sin SVHC por encima del 0,1 % en peso

Datos generales

Espesor del material	2 mm	Superficie	cincado
Material básico	Chapa de acero, cincada		

Clasificaciones

ETIM 8.0	EC000213	ETIM 9.0	EC000213
ETIM 10.0	EC000213	ECLASS 14.0	27-40-06-39
ECLASS 15.0	27-40-06-39		