

H0,75/19S ZH W

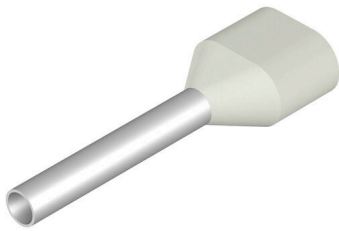
Weidmüller Interface GmbH & Co. KG

Klingenbergstraße 26

D-32758 Detmold

Germany

www.weidmueller.com



- Paso de cable con forma cónica de polipropileno
- Resistencia térmica de hasta 105 °C

Para conductores de 0,5–10,0 mm² (AWG 20-7)

Material: E-Cu, galvanizado

Tolerancia de dimensiones conforme a la norma DIN 46228, apartado 4

Datos generales para pedido

| | |
|------------|--|
| Versión | Terminal tubular, Terminal tubular doble, 15 mm, 12 mm, blanco |
| Código | 9202820000 |
| Tipo | H0,75/19S ZH W |
| GTIN (EAN) | 4032248515769 |
| Cantidad | 500 Pieza |
| Embalaje | suelto |

Datos técnicos

Homologaciones

Homologaciones



| | |
|----------------------------|------------------------------|
| ROHS | Conformidad |
| UL File Number Search | Sitio web UL |
| Núm. de certificación (UR) | E354986 |

Dimensiones y pesos

| | |
|-----------|--------|
| Peso neto | 0.15 g |
|-----------|--------|

Conformidad medioambiental del producto

| | |
|---|---------------------------------------|
| Estado de cumplimiento de la directiva RoHS | Conforme sin exención |
| REACH SVHC | Sin SVHC por encima del 0,1 % en peso |

Datos técnicos

| | | | |
|--------------------------|--------------------------------------|---------|------------------------|
| Descripción del artículo | Terminal tubular doble, color blanco | Versión | Terminal tubular doble |
|--------------------------|--------------------------------------|---------|------------------------|

Terminales tubulares

| | | | |
|---|-------------|---|----------------------|
| Diámetro para superficie de contacto (D1) | 1.7 mm | Longitud de superficie de contacto (L2) | 12 mm |
| Anchura del aislamiento (B) | 3 mm | Altura de aislamiento (A) | 5.5 mm |
| Espesor del aislamiento (S2) | 0.3 mm | L1 en mm | 19.00 mm |
| Sección de conexión del conductor AWG, máx. | AWG 18 | Espesor del manguito de metal (S1) | 0.15 mm |
| Longitud de desaislado | 15 mm | Sección de conexión del conductor | 0.75 mm ² |
| Color | Weidmueller | | |

Clasificaciones

| | | | |
|-------------|-------------|-------------|-------------|
| ETIM 8.0 | EC000005 | ETIM 9.0 | EC000005 |
| ETIM 10.0 | EC000005 | ECLASS 14.0 | 27-40-02-01 |
| ECLASS 15.0 | 27-40-02-01 | | |

Dibujo

