

## WQV PEN 50N

Weidmüller Interface GmbH &amp; Co. KG

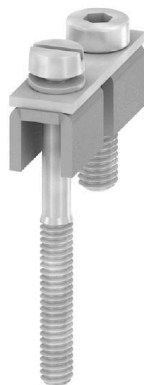
Klingenbergstraße 26

D-32758 Detmold

Germany

www.weidmueller.com

## Imagen de producto



La distribución o multiplicación de un potencial a bornes contiguos se realiza a través de una conexión transversal. El esfuerzo adicional de cableado se puede evitar fácilmente. Incluso si los polos se rompen, la fiabilidad de contacto en los bornes sigue garantizada. Nuestro portafolio ofrece sistemas de conexión transversal enchufables y atornillables para bornes modulares.

## Datos generales para pedido

Versión	Conexión transversal (borne), atornillado, gris plata, 150 A, Número de polos: 2, Paso en mm (P): 18.50, Aislado: No, Anchura: 9.5 mm
Código	<a href="#">9201610000</a>
Tipo	WQV PEN 50N
GTIN (EAN)	4032248561308
Cantidad	5 Pieza

## Datos técnicos

## Homologaciones

ROHS	Conformidad
------	-------------

## Dimensiones y pesos

Profundidad	49.3 mm	Profundidad (pulgadas)	1.9409 inch
Altura	28.5 mm	Altura (pulgadas)	1.122 inch
Anchura	9.5 mm	Anchura (pulgadas)	0.374 inch
Peso neto	27.09 g		

## Temperaturas

Temperatura de almacenamiento	-25 °C...55 °C	Temperatura ambiente	-5 °C...40 °C
Temperatura permanente de trabajo, min.	-50 °C	Temperatura permanente de trabajo, max.	120 °C

## Conformidad medioambiental del producto

Estado de cumplimiento de la directiva RoHS	Conforme sin exención
REACH SVHC	Sin SVHC por encima del 0,1 % en peso

## Datos del material

Material básico	cobre estañado	Color	gris plata
Grado inflamabilidad según UL 94	V-2		

## Datos nominales

Tensión nominal	400 V	Corriente nominal	150 A
-----------------	-------	-------------------	-------

## Dimensiones

Paso en mm (P)	18.50 mm
----------------	----------

## Generalidades

Número de polos	2	Indicación de montaje	Montaje directo
-----------------	---	-----------------------	-----------------

## Otros datos técnicos

Tipo de fijación	atornillado	Indicación de montaje	Montaje directo
Versión a prueba de explosivos	No		

## Valores característicos del sistema

Versión	para bornes
---------	-------------

## Clasificaciones

ETIM 6.0	EC000489	ETIM 7.0	EC000489
ETIM 8.0	EC000489	ETIM 9.0	EC000489
ETIM 10.0	EC000489	ECLASS 9.0	27-14-11-40
ECLASS 9.1	27-14-11-40	ECLASS 10.0	27-14-11-40
ECLASS 11.0	27-14-11-40	ECLASS 12.0	27-14-11-40
ECLASS 13.0	27-25-03-03	ECLASS 14.0	27-25-03-03
ECLASS 15.0	27-25-03-03		