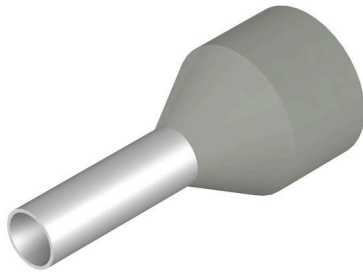


H4,0/19,5X GR SV

Weidmüller Interface GmbH & Co. KG
Klingenbergstraße 26
D-32758 Detmold
Germany

www.weidmueller.com



- Paso de cable cónico de polipropileno
 - Resistencia térmica de hasta 105 °C para conductores de 1,5 a 16 mm² (AWG 16-6)
- Cobre estañado
Tolerancia de dimensiones conforme a la norma DIN 46228, apartado 4

Datos generales para pedido

| | |
|------------|--|
| Versión | Terminal tubular, Estándar, 14 mm, 10 mm, gris |
| Código | 9006750000 |
| Tipo | H4,0/19,5X GR SV |
| GTIN (EAN) | 4008 190332297 |
| Cantidad | 100 Pieza |
| Embalaje | MultiPack |

Datos técnicos

Homologaciones

Homologaciones



| | |
|----------------------------|------------------------------|
| ROHS | Conformidad |
| UL File Number Search | Sitio web UL |
| N.º de certificado (cULus) | E499744 |

Dimensiones y pesos

| | |
|-----------|--------|
| Peso neto | 0.33 g |
|-----------|--------|

Conformidad medioambiental del producto

| | |
|---|---------------------------------------|
| Estado de cumplimiento de la directiva RoHS | Conforme sin exención |
| REACH SVHC | Sin SVHC por encima del 0,1 % en peso |

Datos técnicos

| | | | |
|--------------------------|--|---------|----------|
| Descripción del artículo | Terminal tubular conductores con protección cortocircuitos y tierra color gris | Versión | Estándar |
|--------------------------|--|---------|----------|

Terminales tubulares

| | | | |
|---|-------------------|---|-------------|
| Diámetro para superficie de contacto (D1) | 2.9 mm | Longitud de superficie de contacto (L2) | 10 mm |
| Diámetro del aislamiento (D2) | 7.9 mm | Espesor del aislamiento (S2) | 0.3 mm |
| L1 en mm | 19.50 mm | Sección de conexión del conductor AWG, máx. | AWG 12 |
| Espesor del manguito de metal (S1) | 0.2 mm | Longitud de desaislado | 14 mm |
| Sección de conexión del conductor | 4 mm ² | Color | Weidmueller |

Clasificaciones

| | | | |
|-------------|-------------|-------------|-------------|
| ETIM 8.0 | EC000005 | ETIM 9.0 | EC000005 |
| ETIM 10.0 | EC000005 | ECLASS 14.0 | 27-40-02-01 |
| ECLASS 15.0 | 27-40-02-01 | | |

Dibujos

Dibujo

