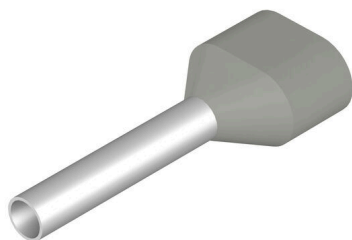


H0,75/16D ZH GR SV

Weidmüller Interface GmbH & Co. KG
Klingenbergstraße 26
D-32758 Detmold
Germany

www.weidmueller.com



- pack con varias bolsas (5 bolsas x 100 unidades)
- Código de color Weidmüller
- En los colores DIN
- Otros códigos de colores

Datos generales para pedido

Versión	Terminal tubular, Terminal tubular doble, 13 mm, 10 mm, gris
Código	9004770000
Tipo	H0,75/16D ZH GR SV
GTIN (EAN)	4008190038816
Cantidad	500 Pieza
Embalaje	MultiPack

Datos técnicos

Homologaciones

Homologaciones



ROHS Conformidad

UL File Number Search [Sitio web UL](#)

N.º de certificado (cULus) E499744

Dimensiones y pesos

Peso neto 0.15 g

Conformidad medioambiental del producto

Estado de cumplimiento de la directiva RoHS Conforme sin exención

REACH SVHC Sin SVHC por encima del 0,1 % en peso

Datos técnicos

Descripción del artículo	Terminal tubular doble, color gris	Versión	Terminal tubular doble
--------------------------	------------------------------------	---------	------------------------

Terminales tubulares

Diámetro para superficie de contacto (D1)	1.7 mm	Longitud de superficie de contacto (L2)	10 mm
---	--------	---	-------

Anchura del aislamiento (B)	3 mm	Altura de aislamiento (A)	5.5 mm
-----------------------------	------	---------------------------	--------

Espesor del aislamiento (S2)	0.3 mm	L1 en mm	16.00 mm
------------------------------	--------	----------	----------

Sección de conexión del conductor AWG, máx.	AWG 18	Espesor del manguito de metal (S1)	0.15 mm
---	--------	------------------------------------	---------

Longitud de desaislado	13 mm	Sección de conexión del conductor	0.75 mm ²
------------------------	-------	-----------------------------------	----------------------

Color	DIN
-------	-----

Clasificaciones

ETIM 8.0	EC000005	ETIM 9.0	EC000005
----------	----------	----------	----------

ETIM 10.0	EC000005	ECLASS 14.0	27-40-02-01
-----------	----------	-------------	-------------

ECLASS 15.0	27-40-02-01
-------------	-------------

Dibujos

Dibujo

