

## ACT20X-2SAI-2HAO-S

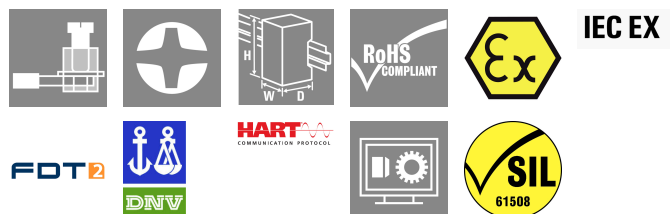
Weidmüller Interface GmbH &amp; Co. KG

Klingenbergstraße 26

D-32758 Detmold

Germany

www.weidmueller.com

Imagen de producto,  
Similar a la ilustración

Los seccionadores de salida de corriente ACT20X-SAI-HAO/ 2SAI-2HAO son apropiados para el control de aparatos de campo en entornos Ex hasta la zona 0. El acoplamiento de señales de entrada/salida de protocolo HART transparente se realiza a través de bucles de corriente de 4 a 20 mA

En caso de fallo, los contactos de alarma integrados emiten mensajes de estado que facilitan una rápida identificación del fallo, aumentando así la disponibilidad de la instalación.

Los convertidores de corriente de salida para montaje en carril están disponibles

, como opción, en las versiones de un canal o de dos canales. Con una anchura de 11 mm por canal, los aparatos requieren muy poco espacio en el armario de distribución.

## Datos generales para pedido

Versión	EX signal isolating converter, HART® transparency, 2-channel, Safe-input: 4-20mA, Ex output: 4 - 20 mA
Código	<a href="#">8965460000</a>
Tipo	ACT20X-2SAI-2HAO-S
GTIN (EAN)	4032248785070
Cantidad	1 Pieza

## ACT20X-2SAI-2HAO-S

Weidmüller Interface GmbH &amp; Co. KG

Klingenbergstraße 26

D-32758 Detmold

Germany

www.weidmueller.com

## Datos técnicos

## Homologaciones

Homologaciones CE; CULUS; DEKRAATEX; DETNORVER; FMEX; FUSAFETY; IECEXDEK

Homologaciones DNVGL;

Homologaciones



ROHS Conformidad

UL File Number Search [Sitio web UL](#)

N.º de certificado (cULus) E337701

## Dimensiones y pesos

Profundidad	113.6 mm	Profundidad (pulgadas)	4.4724 inch
Altura	119.2 mm	Altura (pulgadas)	4.6929 inch
Anchura	22.5 mm	Anchura (pulgadas)	0.8858 inch
Peso neto	212 g		

## Temperaturas

Temperatura de almacenamiento	-20 °C...85 °C	Temperatura de servicio	-20 °C...60 °C
Humedad	0...95 % (sin condensación)		

## Probabilidad de avería

SIL PAPER	SIL certificate - PDF/ Cert_Weidmueller_070902_P0002_C007_V2R1.pdf (application/pdf)	SIL según IEC 61508	2
MTBF	135 a		

## Conformidad medioambiental del producto

Estado de cumplimiento de la directiva RoHS	Conforme con exención
Exención RoHS (si procede/conocida)	7a, 7cl
REACH SVHC	Lead 7439-92-1
SCIP	2f6dd957-421a-46db-a0c2-cf1609156924

## Assembling

Tipo de montaje	Carril de soporte de montaje a presión	Carril de montaje	TS 35
Posición de montaje	horizontal o vertical		

## Entrada

Número de entradas	2	Corriente de entrada	4...20mA
Caída de tensión	<2 V		

## ACT20X-2SAI-2HAO-S

Weidmüller Interface GmbH &amp; Co. KG

Klingenbergstraße 26

D-32758 Detmold

Germany

www.weidmueller.com

## Datos técnicos

## Salida

Corriente de resistencia de carga	$\leq 725 \Omega$	Influencia de la resistencia de carga	$\leq 0,01 \%$ de margen / $100 \Omega$
Tipo	circuito con seguridad intrínseca	Corriente de salida	4...20 mA (max. 23 mA)
Número de salidas, Ex	2	Límite de la señal de salida	<28 mA

## Salida (Estado)

Histéresis	0,1 mA (umbral de conmutación)	Tipo	Relé de estado, 1 NC (sin tensión)
Función de alarma	Error del dispositivo, Sin tensión de alimentación, Activación del relé dentro del rango establecido, entre 3,8 - 20,5 mA	Número de salidas de alarma	1
Tensión nominal de conmutación	$\leq 125 \text{ V AC} / 110 \text{ V DC}$ (rango seguro) $\leq 32 \text{ V AC} / 32 \text{ V DC}$ (zona 2)	Intensidad permanente	$\leq 0,5 \text{ A AC} / 0,3 \text{ A DC}$ (zona segura), $\leq 0,5 \text{ A AC} / 1 \text{ A DC}$ (zona 2)
Potencia nominal	$\leq 62,5 \text{ VA} / 32 \text{ W}$ (rango seguro) $\leq 16 \text{ VA} / 32 \text{ W}$ (zona 2)		

## Datos generales

Tipo de conexión	Conexión brida-tornillo	Precisión	<0,1% de amplitud
Humedad	0...95 % (sin condensación)	Tipo de protección	IP20
Tensión de alimentación	19,2...31,2 V DC	Tiempo de respuesta	$\leq 5 \text{ ms}$
Coeficiente de temperatura	<0,01% de margen/°C (TU)	Tipo de reenvío de señales según HART®	sin cambios
Configuración	Con software FDT/DTM, Requiere adaptador de configuración 8978580000 CBX200 USB	Altitud de funcionamiento	$\leq 2000 \text{ m}$
Compatible con transparencia HART®	Sí		

## Coordenadas de aislamiento

Normas EMC	EN 61326-1	Normas	EN 61010-1
Tensión de aislamiento	2,6 kV (entrada / salida)	Tensión nominal	300 V

## Datos para aplicaciones Ex (ATEX)

ATEX - identificación de gas	II (1) G [Ex ia Ga] IIC/IIB/IIA	Corriente IO	93 mA
Tensión UO	28 V DC	ATEX - identificación de polvo	II (1) D [Ex ia Da] IIIC, I (M1) [Ex ia Ma] I
IECEx - identificación de gas	Ex ec nC IIC T4 Gc, [Ex ia Ga] IIC/IIB/IIA	Potencia PO	<650 mW
Lugar de instalación	Dispositivo instalado en área segura, zona 2		

## Datos de conexión

Tipo de conexión	Conexión brida-tornillo	Par de apriete, min.	0.4 Nm
Par de apriete, max.	0.6 Nm	Sección de embornado, conexión nominal	2.5 mm <sup>2</sup>

## ACT20X-2SAI-2HAO-S

Weidmüller Interface GmbH &amp; Co. KG

Klingenbergstraße 26

D-32758 Detmold

Germany

www.weidmueller.com

## Datos técnicos

Sección de embornado, mín.	0.25 mm <sup>2</sup>	Sección de embornado, máx.	2.5 mm <sup>2</sup>
Sección de conexión del conductor AWG, mín.	AWG 26	Sección de conexión del conductor AWG, máx.	AWG 12

## Garantía

Período	3 años
---------	--------

## Descripción del artículo

Descripción del producto	Este dispositivo ACT20X-SAI-HAO-S es un aislador de corriente de salida transparente de protocolo HART. Una señal de corriente de entrada CC de la zona segura se aísla galvánicamente y se instala a la salida para activar dispositivos de campo en atmósferas explosivas de zona 0. El dispositivo está disponible en versión de un solo canal o de dos canales.
--------------------------	---

## Clasificaciones

ETIM 8.0	EC002653	ETIM 9.0	EC002653
ETIM 10.0	EC002653	ECLASS 14.0	27-21-01-20
ECLASS 15.0	27-21-01-20		

## Bases de licitación

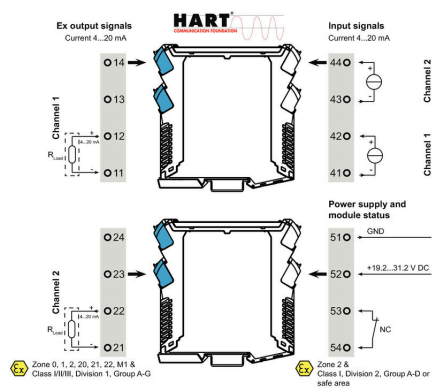
Especificación larga		Especificación corta	
Amplificador separador de salida Ex para señales normalizadas de corriente DC, de 2 canales, transparente HART Amplificador separador de salida de 2 canales de 22,5 mm de ancho con fuente de alimentación externa, para la transmisión y separación de señales normalizadas de 4 a 20 mA desde áreas seguras en zonas Ex 0, 1, 2. Se dispone de avisos de estado/error por medio de un contacto de relé (CNA). El módulo se puede configurar mediante el software estándar FDT/DTM. Carcasas para montaje sobre carril TS35 Dimensiones: largo/ ancho/alto 119,2/ 22,5/ 113,6 Conexión brida-tornillo/ sección nominal 2,5 mm <sup>2</sup> Grado de protección: IP 20 Entrada 2 x 4 - 20 mA		Amplificador separador de salida Ex para señales normalizadas de corriente DC, de 2 canales, transparente HART Amplificador separador de salida de 2 canales de 22,5 mm de ancho con fuente de alimentación externa, para la transmisión y separación de señales normalizadas de 4 a 20 mA desde áreas seguras en zonas Ex 0, 1, 2. Se dispone de avisos de estado/error por medio de un contacto de relé (CNA). El módulo se puede configurar mediante el software estándar FDT/DTM.	
Salida x 4 - 20 mA		2	
Carga 600 Ohm Kanal	<		
Precisión % v.E	<0,1		
Coefficiente de temperatura <0,01% v.E./°C (Tu)			

## Datos técnicos

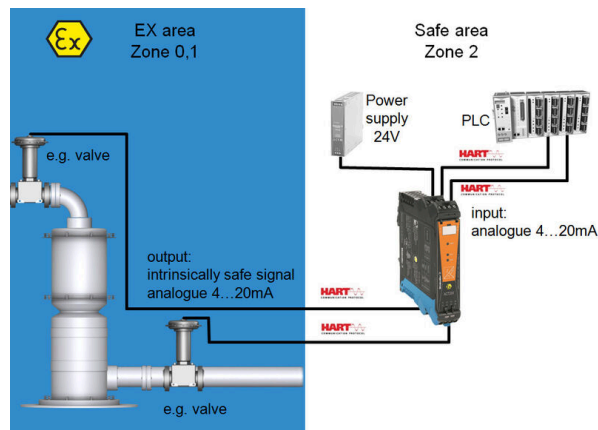
Salida de alarma relé 1  
Contacto normalmente  
abierto 250  
V AC / 30 V DC @ 2A área  
segura 32 V  
AC @ 0,5 A/ 32 VDC @ 1  
A zona 2  
Energía  
auxiliar 19 a 31,2 V DC  
Pérdida de potencia aprox.  
3 W  
Rango de  
temperatura ambiente -20  
°C - +60 °C Separación  
segura EN  
61010, separación de  
3 vías de hasta 2,6 kV  
AC/DC entre todos los  
circuitos  
Tensión de  
trabajo 300 V  
AC/DC en la categoría de  
sobretensión II y grado de  
polución 2  
Homologaciones cULus,  
ATEX IECEX, FM  
Identificación ATEX II 3 G  
ExnA nC IIC T4  
Características  
ATEX U0 = 28  
V DC  
I0 = 93 mA  
DC  
P0 = 650 mW  
Tipo  
ACT20X-2SAI-2HAO-S

### Dibujos

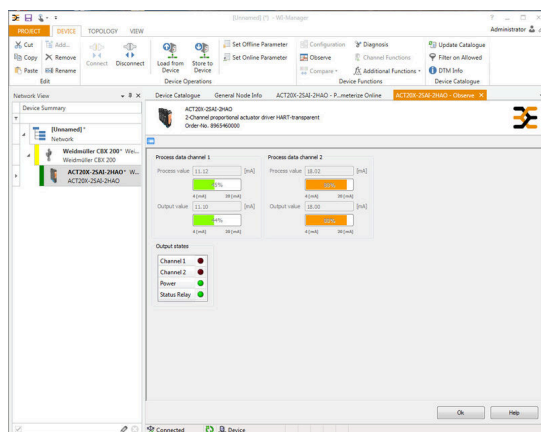
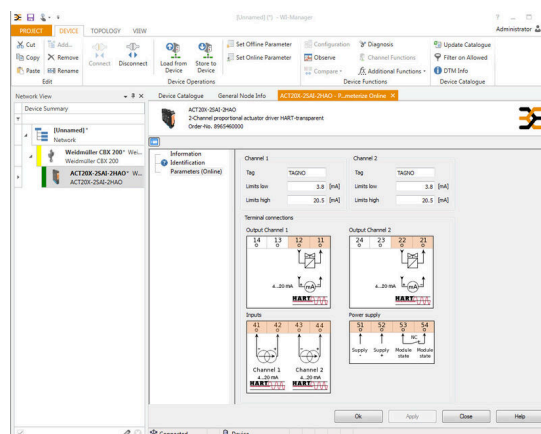
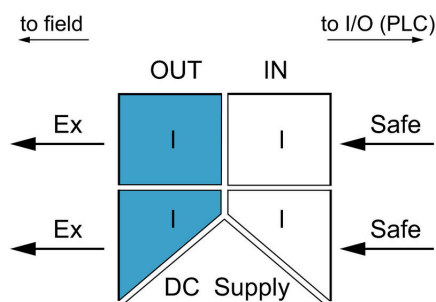
#### Connection diagram



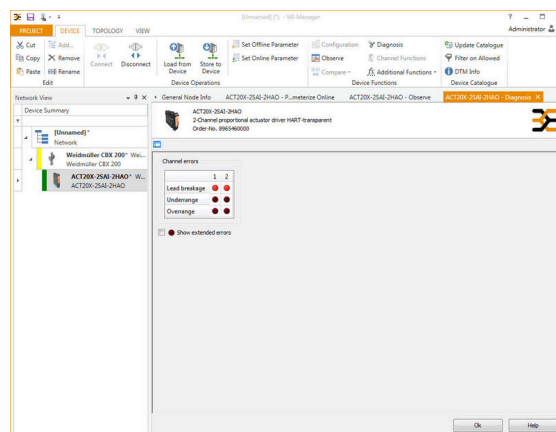
#### Aplicación



#### Block diagram



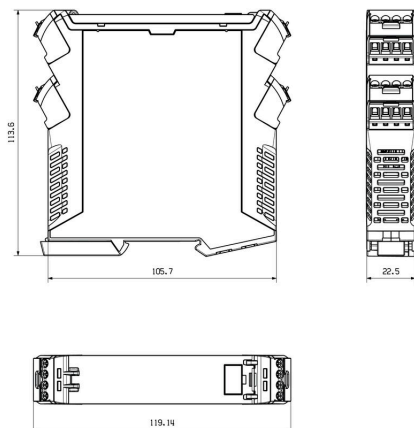
screenshot of configuration with FDT2 / DTM software



screenshot of "observe" with FDT2 / DTM software

## Dibujos

### Dibujo acotado



Removable terminals with coding

## ACT20X-2SAI-2HAO-S

Weidmüller Interface GmbH &amp; Co. KG

Klingenbergstraße 26

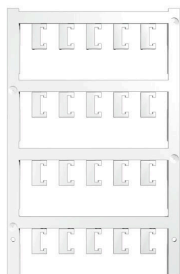
D-32758 Detmold

Germany

www.weidmueller.com

## Accesorios

## Sin imprimir



El sistema ESG es un reconocido señalizador en formato MultiCard que puede utilizarse en numerosos equipos eléctricos de uso habitual. El resultado es una señalización de equipos excelente con una imagen de alto contraste.

Disponibilidad de distintos tipos para dispositivos de fabricantes de la talla de Siemens, ABB, Beckhoff, etc.

Análisis rápido de ventajas:

- Etiquetas, autoadhesivas o insertables, de uso universal, según el tipo
- En el caso de equipos conectados en línea, como fusibles automáticos, tenemos disponibles señalizadores ESG para insertar en la guía para etiquetas
- Impresión personalizada en calidad láser según indicaciones del cliente

Impresión especial: Envíe un archivo del software de señalización M-Print PRO o M-Print PRO Online (sin instalación) con sus especificaciones de señalización.

## Datos generales para pedido

Tipo	ESG 6.6/20 BHZ 5.00/04	Versión
Código	<a href="#">1082540000</a>	ESG, Señalizadores de dispositivos x 20 mm, PA 66, Color: blanco,
GTIN (EAN)	4032248845439	enchufable
Cantidad	200 ST	
Tipo	ESG 8/13.5/43.3 SAI AU	Versión
Código	<a href="#">1912130000</a>	ESG, Señalizadores de dispositivos x 13.5 mm, PA 66, Color:
GTIN (EAN)	4032248541164	transparente, enchufable
Cantidad	5 ST	

## Adaptador de configuración USB



## Datos generales para pedido

Tipo	CBX200 USB	Versión
Código	<a href="#">8978580000</a>	
GTIN (EAN)	4032248813759	
Cantidad	1 ST	