

## ACT20X-2HAI-2SAO-S

**Weidmüller Interface GmbH & Co. KG**

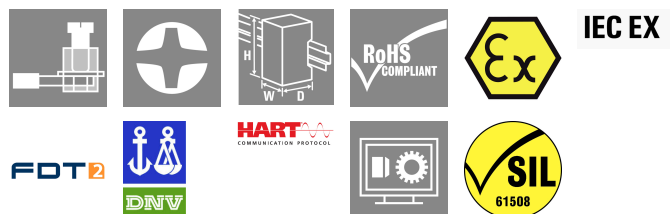
Klingenbergstraße 26

D-32758 Detmold

Germany

[www.weidmueller.com](http://www.weidmueller.com)

### Imagen de producto, Similar a la ilustración



Los seccionadores transparentes de corriente y alimentación ACT20X-HAI-SAO/ 2HAI-2SAO según protocolo HART transfieren señales de 4 - 20 mA de la zona Ex 0 a la zona segura. Los aparatos permiten alimentar sensores externos.

En caso de fallo, los contactos de alarma integrados emiten mensajes de estado que facilitan una rápida identificación del fallo, aumentando así la disponibilidad de la instalación.

Los convertidores de corriente de alimentación para montaje en carril están disponibles, como opción, en las versiones de un canal o de dos canales. Con una anchura de 11 mm por canal, los aparatos requieren muy poco espacio en el armario de distribución.

### Datos generales para pedido

Versión	EX signal isolating converter, HART®, 2-channel, Ex-input: 4 - 20 mA, Safe-output: 4-20mA
Código	<a href="#">8965440000</a>
Tipo	ACT20X-2HAI-2SAO-S
GTIN (EAN)	4032248785056
Cantidad	1 Pieza

## ACT20X-2HAI-2SAO-S

Weidmüller Interface GmbH &amp; Co. KG

Klingenbergstraße 26

D-32758 Detmold

Germany

www.weidmueller.com

## Datos técnicos

## Homologaciones

Homologaciones CE; CULUS; DEKRAATEX; DETNORVER; FMEX; FUSAFETY; IECEXDEK

Homologaciones DNVGL;

Homologaciones



ROHS Conformidad

UL File Number Search [Sitio web UL](#)

N.º de certificado (cULus) E337701

## Dimensiones y pesos

Profundidad	113.6 mm	Profundidad (pulgadas)	4.4724 inch
Altura	119.2 mm	Altura (pulgadas)	4.6929 inch
Anchura	22.5 mm	Anchura (pulgadas)	0.8858 inch
Peso neto	212 g		

## Temperaturas

Temperatura de almacenamiento	-20 °C...85 °C	Temperatura de servicio	-20 °C...60 °C
Humedad	0...95 % (sin condensación)		

## Probabilidad de avería

SIL PAPER	SIL certificate - PDF/ Cert_Weidmueller_070902_P0002_C006_V2R1.pdf (application/pdf)	SIL según IEC 61508	2
MTBF	315 a		

## Conformidad medioambiental del producto

Estado de cumplimiento de la directiva RoHS	Conforme con exención
Exención RoHS (si procede/conocida)	7a, 7cl
REACH SVHC	Lead 7439-92-1
SCIP	2f6dd957-421a-46db-a0c2-cf1609156924

## Assembling

Tipo de montaje	Carril de soporte de montaje a presión	Carril de montaje	TS 35
Posición de montaje	horizontal o vertical		

## Entrada EX

Tipo	circuito con seguridad intrínseca, activo (como fuente de corriente) o pasivo (como sumidero de corriente)	Rizado residual	<7.5 mVeff
Alimentación del sensor	> 16 V DC	Señal de salida en caso de rotura del hilo	<1 mA

## ACT20X-2HAI-2SAO-S

Weidmüller Interface GmbH &amp; Co. KG

Klingenbergstraße 26

D-32758 Detmold

Germany

www.weidmueller.com

## Datos técnicos

Corriente de entrada	4...20 mA	Caída de tensión suministrada	<4.5 V
Caída de tensión no suministrada	<6 V		

## Salida

Número de salidas	2	Corriente de resistencia de carga	≤ 600 Ω
Tipo	activo (como fuente de corriente) o pasivo (como sumidero de corriente)	Corriente de salida	4...20 mA
Límite de la señal de salida	<28 mA	Estabilidad de carga	≤ 0,01 % del valor final / 100 Ω

## Salida (Estado)

Histéresis	0,1 mA (umbral de conmutación)	Tipo	Relé de estado, 1 NC (sin tensión)
Función de alarma	Error del dispositivo, Sin tensión de alimentación, Activación del relé dentro del rango establecido, entre 3,8 - 20,5 mA	Número de salidas de alarma	1
Tensión nominal de conmutación	≤ 125 V AC / 110 V DC (rango seguro) ≤ 32 V AC / 32 V DC (zona 2)	Intensidad permanente	≤ 0,5 A AC / 0,3 A DC (zona segura), ≤ 0,5 A AC / 1 A DC (zona 2)
Potencia nominal	≤ 62,5 VA / 32 W (rango seguro) ≤ 16 VA / 32 W (zona 2)		

## Datos generales

Tipo de conexión	Conexión brida-tornillo	Precisión	<0,1% de amplitud
Humedad	0...95 % (sin condensación)	Tipo de protección	IP20
Tensión de alimentación	19,2...31,2 V DC	Tiempo de respuesta	≤ 5 ms
Coeficiente de temperatura	<0,01% de margen/°C (TU)	Tipo de reenvío de señales según HART®	sin cambios
Configuración	Con software FDT/DTM, Requiere adaptador de configuración 8978580000 CBX200 USB	Altitud de funcionamiento	≤ 2000 m
Compatible con transparencia HART®	Sí		

## Coordenadas de aislamiento

Normas EMC	EN 61326-1	Normas	EN 61010-1
Categoría de sobretensión	II	Grado de polución	2
Tensión de aislamiento	2,6 kV (entrada / salida)	Tensión nominal	300 V

## Datos para aplicaciones Ex (ATEX)

ATEX - identificación de gas	II (1) G [Ex ia Ga] IIC/IIB/IIA	ATEX - identificación de polvo	II (1) D [Ex ia Da] IIIC, I (M1) [Ex ia Ma] I
IECEx - identificación de gas	Ex ec nC IIC T4 Gc, [Ex ia Ga] IIC/IIB/IIA	Lugar de instalación	Dispositivo instalado en área segura, zona 2

## ACT20X-2HAI-2SAO-S

Weidmüller Interface GmbH &amp; Co. KG

Klingenbergstraße 26

D-32758 Detmold

Germany

www.weidmueller.com

## Datos técnicos

## Datos de conexión

Tipo de conexión	Conexión brida-tornillo	Par de apriete, min.	0.4 Nm
Par de apriete, max.	0.6 Nm	Sección de embornado, conexión nominal	2.5 mm <sup>2</sup>
Sección de embornado, mín.	0.25 mm <sup>2</sup>	Sección de embornado, máx.	2.5 mm <sup>2</sup>
Sección de conexión del conductor AWG, min.	AWG 26	Sección de conexión del conductor AWG, máx.	AWG 12

## Garantía

Período	3 años
---------	--------

## Descripción del artículo

Descripción del producto	El dispositivo ACT20X-HAI-SAO-S es un aislador de señales transparente de protocolo HART para señales de corriente DC analógicas apto para su uso en atmósferas explosivas de zona 0. La entrada puede utilizarse igualmente como lazo de corriente activa (la corriente del lazo suministra al equipo). En la salida se ofrece una señal de corriente de 4...20 mA para el rango seguro. El dispositivo está disponible en versión de un solo canal o de dos canales.
--------------------------	--

## Clasificaciones

ETIM 8.0	EC002653	ETIM 9.0	EC002653
ETIM 10.0	EC002653	ECLASS 14.0	27-21-01-20
ECLASS 15.0	27-21-01-20		

## Bases de licitación

Especificación larga	<p>Seccionador de alimentación Ex para señales normalizadas de corriente DC, de 2 canales</p> <p>Seccionador de alimentación de 2 canales de 22,5 mm de ancho con fuente de alimentación externa, para la transmisión y separación de señales normalizadas de 4 a 20 mA de zonas Ex 0, 1, 2 en zonas seguras</p> <p>. El módulo dispone de entradas activas y pasivas. Se puede alimentar los sensores externos con &gt;15 V DC. Los circuitos de salida de 4 a 20 mA pueden ser pasivos o activos</p> <p>. Se dispone de avisos de estado/error por medio de un contacto de relé (CNA)</p> <p>. El módulo se puede configurar mediante el software estándar FDT/DTM.</p> <p>Carcasas para montaje sobre carril TS35</p> <p>Dimensiones: largo/ ancho/alto 119,2/ 22,5/ 113,6</p>	Especificación corta	<p>Seccionador de alimentación Ex para señales normalizadas de corriente DC, de 2 canales</p> <p>Seccionador de alimentación de 2 canales de 22,5 mm de ancho con fuente de alimentación externa, para la transmisión y separación de señales normalizadas de 4 a 20 mA de zonas Ex 0, 1, 2 en zonas seguras</p> <p>. El módulo dispone de entradas activas y pasivas. Se puede alimentar los sensores externos con &gt;15 V DC. Los circuitos de salida de 4 a 20 mA pueden ser pasivos o activos</p> <p>. Se dispone de avisos de estado/error por medio de un contacto de relé (CNA)</p> <p>. El módulo se puede configurar mediante el software estándar FDT/DTM.</p>
----------------------	---	----------------------	---

## ACT20X-2HAI-2SAO-S

**Weidmüller Interface GmbH & Co. KG**  
Klingenbergstraße 26  
D-32758 Detmold  
Germany

[www.weidmueller.com](http://www.weidmueller.com)

## Datos técnicos

Conexión brida-tornillo/  
sección nominal 2,5 mm<sup>2</sup>  
Grado de protección: IP  
20

Entrada 2 x  
4 - 20 mA

>  
15 V DC Alimentación del  
sensor  
Salida

activa 2

x 4 - 20 mA  
pasiva 2 x Bucle de  
corriente 4 - 20 mA máx.

26 V DC  
Carga <  
600 Ohm  
Precisión <0,1  
% v.E

Coefficiente de  
temperatura <0,01% v.E./  
°C (Tu)

Salida de alarma relé 1  
Contacto normalmente  
abierto

250  
V AC / 30 V DC @ 2A área  
segura

32 V  
AC @ 0,5 A/ 32 VDC @ 1  
A zona 2

Energía  
auxiliar  
19 - 31,2 V DC

Pérdida de potencia aprox.  
3 W

Rango de  
temperatura ambiente -20  
°C - +60 °C Separación  
segura EN

61010, separación de  
3 vías de hasta 2,6 kV  
AC/DC entre todos los  
circuitos

Tensión de  
trabajo 300 V  
AC/DC en la categoría de  
sobretensión II y grado de  
polución 2

Homologaciones cULus,  
ATEX IECEX, FM  
Identificación ATEX II 3 G  
ExnA nC IIC T4

Características  
ATEX U0 = 28 V  
DC

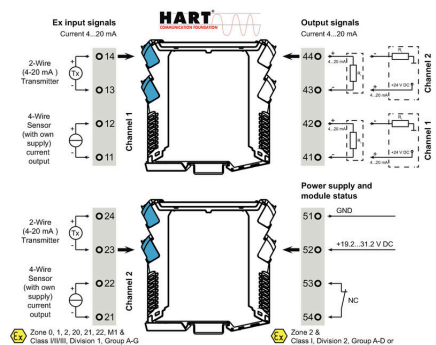
I<sub>0</sub> = 93 mA  
DC

P<sub>0</sub> = 650 mW  
Tipo

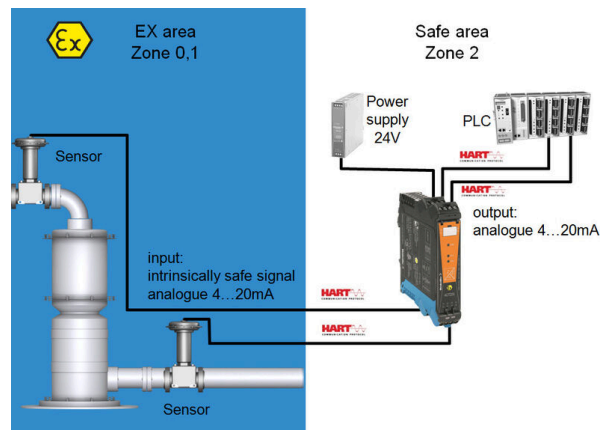
ACT20X-2HAI-2SAO-S

### Dibujos

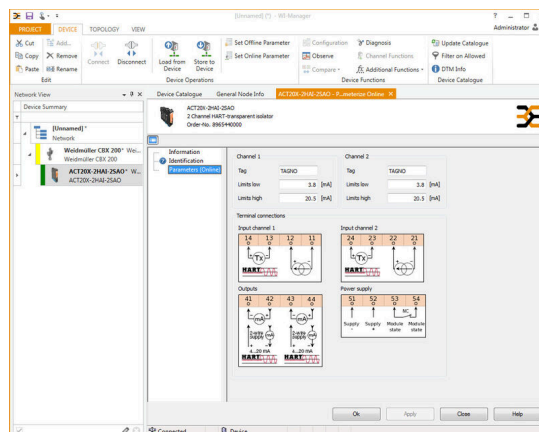
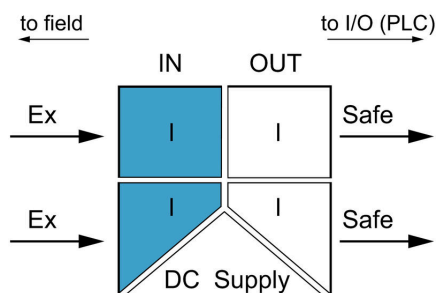
#### Connection diagram



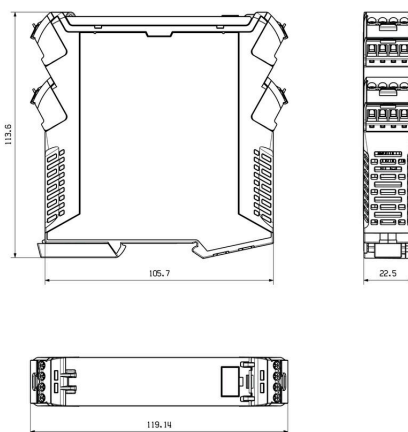
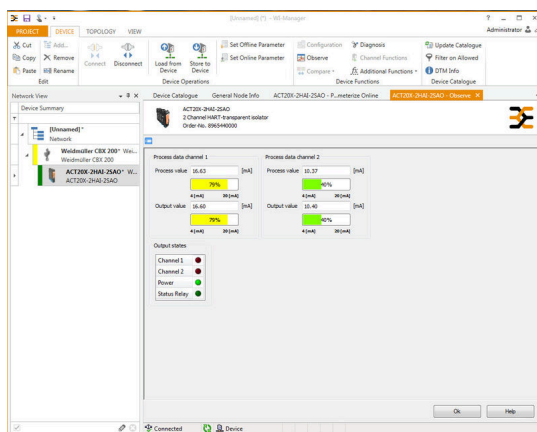
#### Aplicación



#### Block diagram

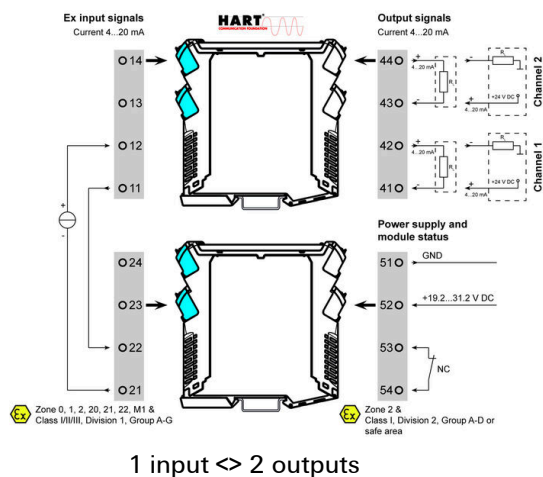


#### Dibujo acotado

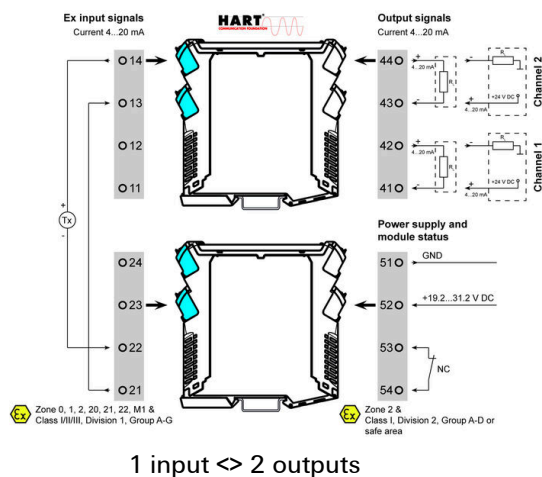


## Dibujos

### Aplicación



### Aplicación



## ACT20X-2HAI-2SAO-S

Weidmüller Interface GmbH &amp; Co. KG

Klingenbergstraße 26

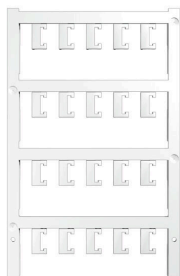
D-32758 Detmold

Germany

www.weidmueller.com

## Accesorios

## Sin imprimir



El sistema ESG es un reconocido señalizador en formato MultiCard que puede utilizarse en numerosos equipos eléctricos de uso habitual. El resultado es una señalización de equipos excelente con una imagen de alto contraste.

Disponibilidad de distintos tipos para dispositivos de fabricantes de la talla de Siemens, ABB, Beckhoff, etc.

Análisis rápido de ventajas:

- Etiquetas, autoadhesivas o insertables, de uso universal, según el tipo
- En el caso de equipos conectados en línea, como fusibles automáticos, tenemos disponibles señalizadores ESG para insertar en la guía para etiquetas
- Impresión personalizada en calidad láser según indicaciones del cliente

Impresión especial: Envíe un archivo del software de señalización M-Print PRO o M-Print PRO Online (sin instalación) con sus especificaciones de señalización.

## Datos generales para pedido

Tipo	ESG 6.6/20 BHZ 5.00/04	Versión
Código	<a href="#">1082540000</a>	ESG, Señalizadores de dispositivos x 20 mm, PA 66, Color: blanco,
GTIN (EAN)	4032248845439	enchufable
Cantidad	200 ST	
Tipo	ESG 8/13.5/43.3 SAI AU	Versión
Código	<a href="#">1912130000</a>	ESG, Señalizadores de dispositivos x 13.5 mm, PA 66, Color:
GTIN (EAN)	4032248541164	transparente, enchufable
Cantidad	5 ST	

## Adaptador de configuración USB



## Datos generales para pedido

Tipo	CBX200 USB	Versión
Código	<a href="#">8978580000</a>	
GTIN (EAN)	4032248813759	
Cantidad	1 ST	