

ACT20X-2HDI-2SDO-RNO-S

Weidmüller Interface GmbH & Co. KG
 Klingenbergstraße 26
 D-32758 Detmold
 Germany

www.weidmueller.com



Los amplificadores seccionadores ACT20X-HDI-SDO/2HDI-2SNO RNA/RNC resultan especialmente apropiados para el registro de las señales de sensor NAMUR o señales de conmutación digitales del entorno Ex, zona 0. Relés de conmutación, opcionalmente con contacto normalmente abierto o normalmente cerrado, proporcionan señales de salida para el entorno seguro. En caso de averías, los contactos de alarma integrados activan los avisos de estado, que permiten identificar rápidamente la avería y, de esta forma, aumentan la disponibilidad de la instalación. Los amplificadores separadores para montaje sobre carril están disponibles en la versión de un canal o de dos canales. Con una anchura de 11 mm por canal, los aparatos requieren muy poco espacio en el armario de distribución.

Datos generales para pedido

| | |
|------------|---|
| Versión | EX signal isolating converter, Ex-input: NAMUR sensor/switch, Safe-output: relay, NO contact, 2-channel |
| Código | 8965370000 |
| Tipo | ACT20X-2HDI-2SDO-RNO-S |
| GTIN (EAN) | 4032248784882 |
| Cantidad | 1 Pieza |

ACT20X-2HDI-2SDO-RNO-S

Weidmüller Interface GmbH & Co. KG
 Klingenbergstraße 26
 D-32758 Detmold
 Germany

www.weidmueller.com

Datos técnicos

Homologaciones

Homologaciones CE; CULUS; DETNORVER; FMEX; FUSAFETY; IECEXKEM; KEMAATEX

Homologaciones DNVGL;

Homologaciones



ROHS Conformidad

UL File Number Search [Sitio web UL](#)

N.º de certificado (cULus) E337701

Dimensiones y pesos

| | | | |
|-------------|----------|------------------------|-------------|
| Profundidad | 113.6 mm | Profundidad (pulgadas) | 4.4724 inch |
| Altura | 119.2 mm | Altura (pulgadas) | 4.6929 inch |
| Anchura | 22.5 mm | Anchura (pulgadas) | 0.8858 inch |
| Peso neto | 190 g | | |

Temperaturas

| | | | |
|-------------------------------|-----------------------------|-------------------------|----------------|
| Temperatura de almacenamiento | -20 °C...85 °C | Temperatura de servicio | -20 °C...60 °C |
| Humedad | 0...95 % (sin condensación) | | |

Probabilidad de avería

| | | | |
|-----------|--|---------------------|---|
| SIL PAPER | SIL certificate - PDF/ Cert_Weidmueller_070902_P0002_C001_V2R1.pdf (application/pdf) | SIL según IEC 61508 | 2 |
| MTBF | 207 a | | |

Conformidad medioambiental del producto

| | | | |
|---|--------------------------------------|--|--|
| Estado de cumplimiento de la directiva RoHS | Conforme con exención | | |
| Exención RoHS (si procede/conocida) | 7a, 7cl | | |
| REACH SVHC | Lead 7439-92-1 | | |
| SCIP | 2f6dd957-421a-46db-a0c2-cf1609156924 | | |

Assembling

| | | | |
|---------------------|--|-------------------|-------|
| Tipo de montaje | Carril de soporte de montaje a presión | Carril de montaje | TS 35 |
| Posición de montaje | horizontal o vertical | | |

Entrada EX

| | | | |
|------------------------|--|-----------------------|-----------------------------------|
| Sensor | Sensor NAMUR según EN60947-5-6, interruptores con o sin RS, RP | Frecuencia de entrada | <20 Hz |
| Resistencia de entrada | 1 kΩ | Tipo | circuito con seguridad intrínseca |

ACT20X-2HDI-2SDO-RNO-S

Weidmüller Interface GmbH & Co. KG
 Klingenbergstraße 26
 D-32758 Detmold
 Germany

www.weidmueller.com

Datos técnicos

| | | | |
|--|--|---------------------|------------------------|
| Alimentación del sensor | 8 V DC / 8 mA | Resistencia | RP = 750 Ω / RS = 15kΩ |
| Señal de salida en caso de rotura del hilo | <0,1 mA, > 6,5 mA (en caso de rotura del hilo) | Duración de impulso | > 0.1 ms |
| Número de entradas, Ex | 2 | Alimentación NAMUR | 8 V DC / 8 mA |
| Nivel de activación bajo | <1,2 mA | Triggerlevel high | > 2,1 mA |

Salida digital

| | | | |
|----------------------------|--|---|---|
| Salidas digitales | 2 | Frecuencia máx. de conexión-desconexión | 20 Hz |
| Potencia de conmutación AC | 500 VA / 60 W (zona segura), 16 VA / 60 W (zona 2) | Tipo | Relé, 1 CNA |
| Función | Salida = entrada, directo o inverso (configurable) | Tensión nominal de conexión | ≤ 250 V AC / 30 V DC (rango seguro) ≤ 32 V AC / 32 V DC (zona 2) |
| Intensidad permanente | ≤ 2 A AC/DC (rango seguro, zona 2) | | |

Salida (Estado)

| | | | |
|--------------------------------|--|-----------------------------|---|
| Histéresis | 0,1 mA (umbral de conmutación) | Tipo | Relé de estado, 1 NC (sin tensión) |
| Función de alarma | Error del dispositivo, Fallo de la fuente de alimentación, Cortocircuito en la entrada, Circuito abierto en la entrada | Número de salidas de alarma | 1 |
| Tensión nominal de conmutación | ≤ 125 V AC / 110 V DC (rango seguro) ≤ 32 V AC / 32 V DC (zona 2) | Intensidad permanente | ≤ 0,5 A AC / 0,3 A DC (zona segura), ≤ 0,5 A AC / 1 A DC (zona 2) |
| Potencia nominal | ≤ 62,5 VA / 32 W (rango seguro) ≤ 16 VA / 32 W (zona 2) | | |

Datos generales

| | | | |
|----------------------|---|---------------------------|-----------------------------|
| Tipo de conexión | Conexión brida-tornillo | Humedad | 0...95 % (sin condensación) |
| Tipo de protección | IP20 | Tensión de alimentación | 19,2...31,2 V DC |
| Configuración | Con software FDT/DTM, Requiere adaptador de configuración 8978580000 CBX200 USB | Altitud de funcionamiento | ≤ 2000 m |
| Disipación del calor | ≤1,6 W | | |

Coordenadas de aislamiento

| | | | |
|------------------------|---------------------------|-----------------|------------|
| Normas EMC | EN 61326-1 | Normas | EN 61010-1 |
| Tensión de aislamiento | 2,6 kV (entrada / salida) | Tensión nominal | 300 V |

Datos para aplicaciones Ex (ATEX)

| | | | |
|-------------------------------|--|--------------------------------|---|
| ATEX - identificación de gas | II (1) G [Ex ia Ga] IIC/IIB/IIA | ATEX - identificación de polvo | II (1) D [Ex ia Da] IIIC, I (M1) [Ex ia Ma] I |
| IECEx - identificación de gas | Ex ec nC IIC T4 Gc, [Ex ia Ga] IIC/IIB/IIA | Lugar de instalación | Dispositivo instalado en área segura, zona 2 |

ACT20X-2HDI-2SDO-RNO-S**Weidmüller Interface GmbH & Co. KG**
Klingenbergstraße 26
D-32758 Detmold
Germanywww.weidmueller.com**Datos técnicos****Datos de conexión**

| | | | |
|---|-------------------------|---|---------------------|
| Tipo de conexión | Conexión brida-tornillo | Par de apriete, min. | 0.4 Nm |
| Par de apriete, max. | 0.6 Nm | Sección de embornado, conexión nominal | 2.5 mm ² |
| Sección de embornado, mín. | 0.25 mm ² | Sección de embornado, máx. | 2.5 mm ² |
| Sección de conexión del conductor AWG, min. | AWG 26 | Sección de conexión del conductor AWG, máx. | AWG 12 |

Garantía

| | |
|---------|--------|
| Período | 3 años |
|---------|--------|

Descripción del artículo

| | |
|--------------------------|--|
| Descripción del producto | <p>Los equipos de la familia ACT20X-HDI-SDO-S envían las señales digitales procedentes de zonas con atmósfera explosiva, aisladas galvánicamente, a zonas sin peligro o menos amenazadas por éste.</p> <p>Para ello, los circuitos de entrada vienen protegidos con seguridad intrínseca. Puede procesar las señales de sensor NAMUR según la norma EN 60947-5-6 o conectarlas mediante contactos desenergizados (con o sin circuito de resistencia).</p> <p>Hay variantes de uno o dos canales disponibles que disponen de salidas de relé o de transistor.</p> |
|--------------------------|--|

Clasificaciones

| | | | |
|-------------|-------------|-------------|-------------|
| ETIM 8.0 | EC002653 | ETIM 9.0 | EC002653 |
| ETIM 10.0 | EC002653 | ECLASS 14.0 | 27-21-01-20 |
| ECLASS 15.0 | 27-21-01-20 | | |

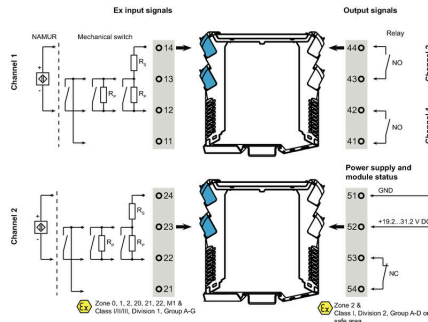
ACT20X-2HDI-2SDO-RNO-S

Weidmüller Interface GmbH & Co. KG
 Klingenbergstraße 26
 D-32758 Detmold
 Germany

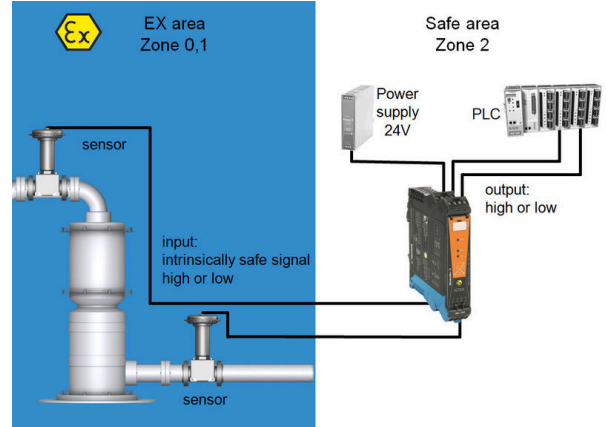
Dibujos

www.weidmueller.com

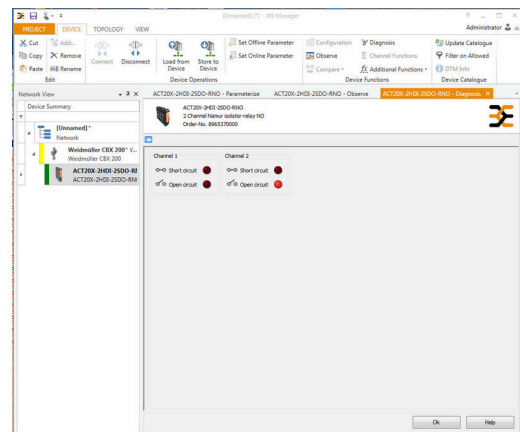
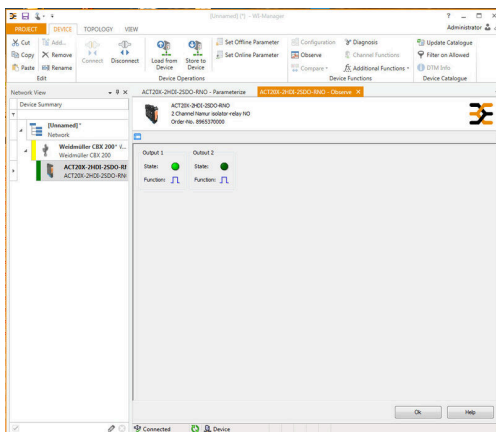
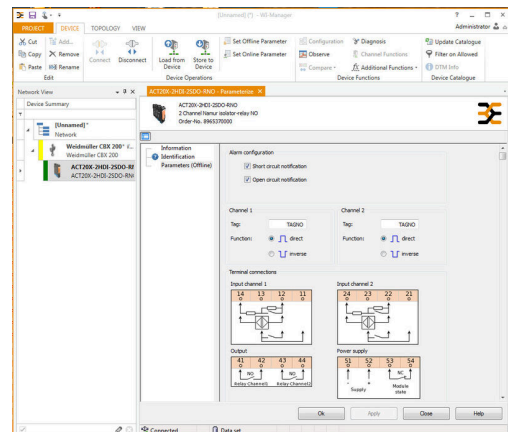
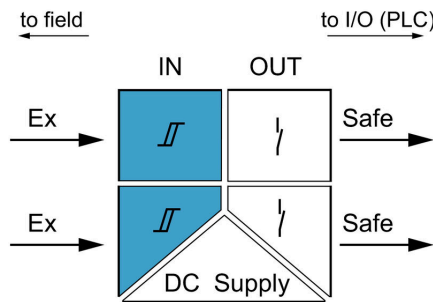
Connection diagram



Aplicación



Block diagram



screenshot of configuration with FDT2 / DTM software

screenshot of "observe" with FDT2 / DTM software

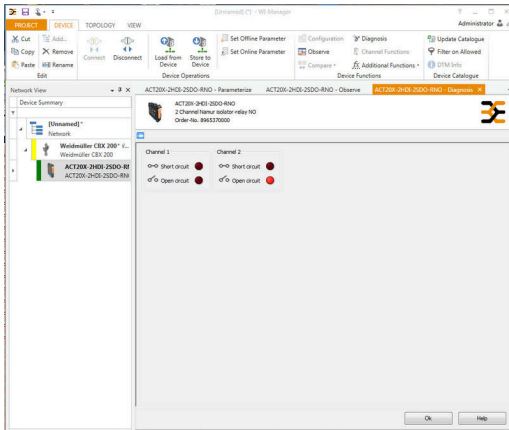
ACT20X-2HDI-2SDO-RNO-S

Weidmüller Interface GmbH & Co. KG
Klingenbergstraße 26
D-32758 Detmold
Germany

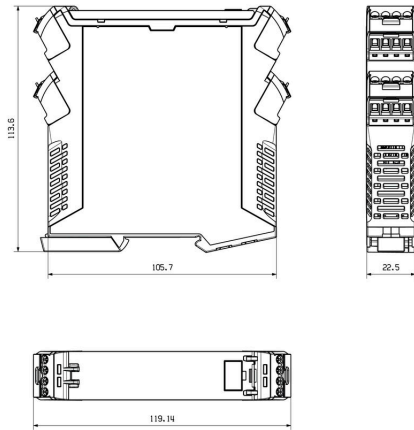
Dibujos

www.weidmueller.com

Dibujo acotado



screenshot of "diagnosis" with FDT2 / DTM software



Removable terminals with coding

ACT20X-2HDI-2SDO-RNO-S

Weidmüller Interface GmbH & Co. KG
 Klingenbergstraße 26
 D-32758 Detmold
 Germany

www.weidmueller.com

Accesorios

Sin imprimir



El sistema ESG es un reconocido señalizador en formato MultiCard que puede utilizarse en numerosos equipos eléctricos de uso habitual. El resultado es una señalización de equipos excelente con una imagen de alto contraste.

Disponibilidad de distintos tipos para dispositivos de fabricantes de la talla de Siemens, ABB, Beckhoff, etc.

Análisis rápido de ventajas:

- Etiquetas, autoadhesivas o insertables, de uso universal, según el tipo
- En el caso de equipos conectados en línea, como fusibles automáticos, tenemos disponibles señalizadores ESG para insertar en la guía para etiquetas
- Impresión personalizada en calidad láser según indicaciones del cliente

Impresión especial: Envíe un archivo del software de señalización M-Print PRO o M-Print PRO Online (sin instalación) con sus especificaciones de señalización.

Datos generales para pedido

| | | | |
|------------|----------------------------|--|--|
| Tipo | ESG 6.6/20 BHZ 5.00/04 | Versión | |
| Código | 1082540000 | ESG, Señalizadores de dispositivos x 20 mm, PA 66, Color: blanco, enchufable | |
| GTIN (EAN) | 4032248845439 | | |
| Cantidad | 200 ST | | |
| Tipo | ESG 8/13.5/43.3 SAI AU | Versión | |
| Código | 1912130000 | ESG, Señalizadores de dispositivos x 13.5 mm, PA 66, Color: transparente, enchufable | |
| GTIN (EAN) | 4032248541164 | | |
| Cantidad | 5 ST | | |

Adaptador de configuración USB



Datos generales para pedido

| | | | |
|------------|----------------------------|---------|--|
| Tipo | CBX200 USB | Versión | |
| Código | 8978580000 | | |
| GTIN (EAN) | 4032248813759 | | |
| Cantidad | 1 ST | | |