

## VSPC 3/4WIRE 5VDC EX

Weidmüller Interface GmbH &amp; Co. KG

Klingenbergstraße 26

D-32758 Detmold

Germany

www.weidmueller.com



La protección del sistema de 3 o 4 cables incluye las siguientes señales:

- PT100, puentes de medición, sensores DMS, etc.
- Descargador enchufable para inserción y extracción sin interrupciones y sin efecto en cuanto a la impedancia
- Puede probarse con el comprobador V-TEST
- Diseño compacto para un máximo de cuatro señales digitales
- Diseño con conexión PE sin masa para evitar corrientes parásitas en el caso de diferencias de potencial de tensión
- Utilizable conforme a la norma IEC 62305 e IEC61643-22 (D1, C1, C2 y C3)
- Pie PE integrado de deriva hasta 20 kA (8/20 µs) y 2,5 kA (10/350 µs) de forma segura a tierra
- Codificación por colores de los niveles de tensión para una rápida identificación en el armario de distribución
- Función de seguridad con elemento codificado para distintos niveles de tensión

## Datos generales para pedido

Versión	Surge protection for instrumentation and control, without warning function / function indicator
Código	<a href="#">8953650000</a>
Tipo	VSPC 3/4WIRE 5VDC EX
GTIN (EAN)	4032248745807
Cantidad	1 Pieza

## VSPC 3/4WIRE 5VDC EX

Weidmüller Interface GmbH &amp; Co. KG

Klingenbergstraße 26

D-32758 Detmold

Germany

www.weidmueller.com

## Datos técnicos

## Homologaciones

Homologaciones



ROHS

Conformidad

## Dimensiones y pesos

Profundidad	69 mm	Profundidad (pulgadas)	2.7165 inch
Altura	90 mm	Altura (pulgadas)	3.5433 inch
Anchura	17.8 mm	Anchura (pulgadas)	0.7008 inch
Peso neto	53 g		

## Temperaturas

Temperatura de almacenamiento	-40 °C...80 °C	Temperatura de servicio	-40 °C...70 °C
Humedad	5...96 %		

## Probabilidad de avería

SIL según IEC 61508	3	MTTF	2655 a
SFF	95.33 %	λges	43
PFH en 1*10 <sup>-9</sup> 1/h	7		

## Conformidad medioambiental del producto

Estado de cumplimiento de la directiva RoHS	Conforme con exención
Exención RoHS (si procede/conocida)	7a
REACH SVHC	Lead 7439-92-1
SCIP	71e97bb7-979f-4330-94c0-20c629bb05e3

## Protección Ex - Datos

ATEX - identificación de polvo	II 1 D Ex ia IIC T135 °C ... T85 °C Da	ATEX - identificación de gas	II 1 G Ex ia IIC T4... T6 Ga
Núm. de certificación (ATEX)	KEMA10ATEX0148X	IECEx - identificación de polvo	II 1 D Ex ia IIC T135 °C ... T85 °C Da
IECEx - identificación de gas	II 1 G Ex ia IIC T4... T6 Ga	Potencia de entrada máx. PI	3 W
Tensión de entrada, máx. Ui	6 V	Capacidad interna, máx. CI	<4 nF
Inductancia interna máx. LI	0 µH	Clase de temperatura T4/135°C (-40°C ... +85°C) li	350 mA
Clase de temperatura T5/100°C (-40°C ... +75°C) li	250 mA	Clase de temperatura T6/85 °C (-40 °C ... +60°C) li	250 mA

## Coordenadas del aislamiento según EN 50178

Categoría de sobretensión	III	Grado de polución	2
---------------------------	-----	-------------------	---

## Datos nominales IEC / EN

Número de polos	2	Contacto de aviso	No
Tensión nominal (DC)	3 V	Corriente nominal IN	300 mA

## VSPC 3/4WIRE 5VDC EX

Weidmüller Interface GmbH &amp; Co. KG

Klingenbergstraße 26

D-32758 Detmold

Germany

www.weidmueller.com

## Datos técnicos

Nivel de protección en la salida hilo 1	35 V	Nivel de protección en la salida hilo-PE	250 V
kV/μs, normal		1kV/μs, normal	
Nivel de protección en la salida hilo-hilo	35 V	Tipo de tensión	DC
8/20 μs, normal		Capacidad	2,3 pF
Resistencia de paso	0,20 Ω	Resistencia tensión con FG contra tierra	≥ 500 V
Normas	IEC 61643-21, IEC 62305, DIN EN 60079-0:2009, DIN EN 60079-11:2007, DIN EN 60079-26:2007, DIN EN 61241-11:2006		
Clase de requisitos según IEC 61643-21	C1, C2, C3, D1	Tensión continua máxima, Uc (DC)	6,4 V
Corriente de prueba de iluminación, limp	2,5 kA (10/350 μs) conductor-conductor	Resistencia a la corriente de choque D1	2,5 kA 10/350 μs
Resistencia a la corriente de choque C1	<1 kA 8/20 μs	Resistencia a la corriente de choque C3	100 A 10/1000 μs
Corriente de prueba de iluminación, limp	2,5 kA (10/350 μs) Tierra-PE	Capacidad de retroceso del impulso	≤ 20 ms
Características de transmisión de la señal (-3 dB)	750 KHz	Corriente de prueba de iluminación, limp	2,5 kA (10/350 μs) Hilo-PE
Modo de caída de sobrecarga	Modus 2	Corriente de descarga Imáx. (8/20μs) tierra-PE	10 kA
Corriente de fuga In (8/20μs) conductor-2.5 kA conductor		Corriente de descarga Imáx. (8/20μs) conductor PE	10 kA
Corriente de descarga Imáx. (8/20μs) conductor-conductor	10 kA	Corriente de fuga In (8/20μs) tierra-PE	2,5 kA
Tensión de entrada, máx. Ui	6 V	Resistencia a la corriente de choque C2	5 kA 8/20 μs

## Datos generales

Indicación óptica de funcionamiento	No	Segmento	Medición - Control - Regulación
Versión	sin función de aviso / indicador de función	Diseño	Borne, otros
Grado inflamabilidad según UL 94	V-0	Color	Celeste
Tipo de protección	IP20		

## Protección de datos CSA

Grupo de gas D	IIA	Grupos de gas A, B	IIC
Grupo de gas C	IIB	Inductancia interna máx. LI	0 μH
Capacidad interna, máx. CI	4 nF	Tensión de entrada, máx. Ui	6 V

## Información adicional sobre homologaciones

Certificado GOST	GOST-Zertifikat - PDF/7950_n1-n4.pdf (application/pdf)
------------------	--

## Datos de conexión

Tipo de conexión	enchufables en VSPC BASE
------------------	--------------------------

## Datos eléctricos

Tipo de tensión	DC
-----------------	----

## Datos generales

Número de polos	2	Tipo de protección	IP20
Color	Celeste		

## VSPC 3/4WIRE 5VDC EX

Weidmüller Interface GmbH &amp; Co. KG

Klingenbergstraße 26

D-32758 Detmold

Germany

www.weidmueller.com

## Datos técnicos

## Homologaciones IECEx/ATEX/cUL

ATEX - identificación de polvo	II 1 D Ex ia IIC T135 °C ... T85 °C Da	ATEX - identificación de gas	II 1 G Ex ia IIC T4... T6 Ga
Certificado ATEX	Certificado	Núm. de certificación (ATEX)	KEMA10ATEX0148X
Certificado IECEx	IECEx Zertifikat - PDF/ IECExCertificateDEK.pdf (application/pdf)	IECEx - identificación de polvo	II 1 D Ex ia IIC T135 °C ... T85 °C Da
IECEx - identificación de gas	II 1 G Ex ia IIC T4... T6 Ga	Rotulación EN 60079	Ex ec nC IIC T4 Gc
Certificado cUL	cUL Certificate - pdf/ VSPC.PDF (application/pdf)		

## Garantía

Período	5 años
---------	--------

## Indicación importante

Información de producto	Modo 2: estado en el que la parte del SPD que limita la tensión se cortocircuitó debido a una impedancia muy baja dentro del SPD. La línea es inoperable, pero el equipo de medición sigue protegido mediante un cortocircuito.
-------------------------	---

## Clasificaciones

ETIM 7.0	EC000943	ETIM 8.0	EC000943
ETIM 9.0	EC000943	ETIM 10.0	EC000943
ECLASS 12.0	27-17-15-02	ECLASS 13.0	27-17-15-02
ECLASS 14.0	27-17-15-02	ECLASS 15.0	27-17-15-02

## Bases de licitación

Especificación larga	Protector de sobretensión para utilizar combinado con la base VSPC BASE 2/4CH FG para cuatro cables de señal sin potencial de tierra y de seguridad intrínseca EX ia. Conexión de protección de dos niveles con protección basta y fina entre todos los cables de señal, además de una protección basta contra tensión longitudinal al potencial de referencia/tierra. Codificación mecánica desde el conector hasta la base según el tipo de conexión y la tensión nominal. Conector de protección con contacto macho de codificación y contraperfil para la base. Identificación óptica del conector de protección según el tipo de conexión de protección y el nivel de tensión. Posibilidad de rotulación del conector.	Especificación corta	Protector de sobretensión para la base VSPC BASE 2/4CH FG, protección basta y fina contra tensión transversal para cuatro cables de señal sin potencial de tierra y de seguridad intrínseca Ex ia, protección basta contra tensión longitudinal a tierra. Versión: 5 V DC
----------------------	---	----------------------	---

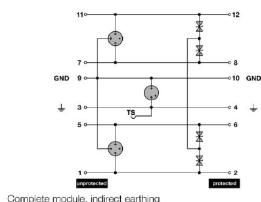
## VSPC 3/4WIRE 5VDC EX

**Weidmüller Interface GmbH & Co. KG**  
Klingenbergstraße 26  
D-32758 Detmold  
Germany

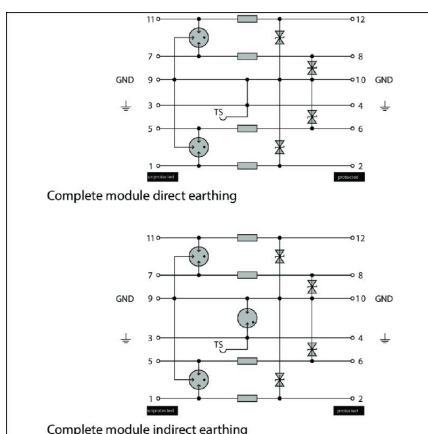
[www.weidmueller.com](http://www.weidmueller.com)

## Dibujos

### Símbolo eléctrico



Circuit diagram



Komplettmodul

## VSPC 3/4WIRE 5VDC EX

**Weidmüller Interface GmbH & Co. KG**  
 Klingenbergstraße 26  
 D-32758 Detmold  
 Germany

www.weidmueller.com

## Accesorios

## Dispositivo de prueba V-TEST para VSPC



## V-TEST

- Equipo de control para la comprobación de las funciones de protección del protector de sobretensión insertable de las series: PU I, PU II y VSPC
- Equipo para el cumplimiento de la norma IEC 62305 (comprobación periódica)
- Equipo manual con juego de pilas integrado para la medición in situ
- Visualización de resultados en pantalla LCD
- Menú bilingüe
- Incluida bolsa de protección y fuente de alimentación
- Guía del usuario intuitiva en alemán e inglés

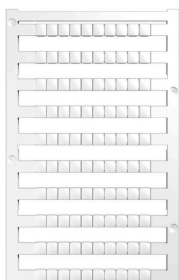
El V-TEST consiste en un comprobador compacto y portátil para protectores de sobretensión insertables VARITECTOR (VSPC) y protectores de sobretensión para el lado de alimentación PU series I y II.

Mediante el comprobador se puede revisar la función de protección del protector de sobretensión de Weidmüller según los plazos de prueba exigidos en IEC62305-3 (DIN VDE 0185 Parte 3). En una pantalla indicadora iluminada se muestra el resultado de la medición como "correcto" o "incorrecto".

## Datos generales para pedido

Tipo	V-TEST	Versión
Código	<a href="#">8951860000</a>	Protectores contra rayos y sobretensión, Dispositivo de comprobación
GTIN (EAN)	4032248743100	
Cantidad	1 ST	

## Plus



El señalizador Dekafix (DEK) es un señalizador universal para todos los tipos de conectores y grupos electrónicos. El sistema está especialmente indicado para series de números cortas y ofrece una gran variedad de señalizadores ya impresos.

Tiras para instalación rápida en un solo paso. La impresión es perfectamente legible, de alto contraste y está disponible en varios anchos.

- Amplia gama de señalizadores listos para usar
- Tiras para instalación rápida
- Los señalizadores son aptos para todo tipo de conectores Weidmüller
- Disponible como MultiCard sin imprimir o con impresión estándar

Impresión especial: Envíe un archivo del software de señalización M-Print PRO o M-Print PRO Online (sin instalación) con sus especificaciones de señalización.

## Datos generales para pedido

Tipo	DEK 5/5 PLUS MC NE WS	Versión
Código	<a href="#">1854490000</a>	Dekafix, Terminal marker, 5 x 5 mm, Paso en mm (P): 5.00
GTIN (EAN)	4032248393596	Weidmueller, blanco
Cantidad	1000 ST	

## VSPC 3/4WIRE 5VDC EX

Weidmüller Interface GmbH &amp; Co. KG

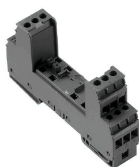
Klingenbergstraße 26

D-32758 Detmold

Germany

www.weidmueller.com

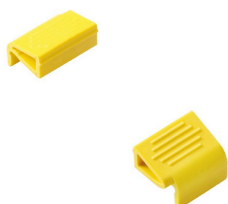
## Accesorios

**Puesta a tierra indirecta / libre de masa mediante descargador de arco, también indicada para aplicaciones EX ia**

Base para los descargadores enchufables VSPC. Pie PE integrado en la base del VSPC BASE con impedancia neutral y conexión PE libre de masa (FG) mediante descargador de arco, que deriva de forma segura hasta 20 kA (8/20  $\mu$ s) y 2,5 kA (10/350  $\mu$ s) de forma segura a tierra. Indicado para circuitos de señales no conectados a tierra.

**Datos generales para pedido**

Tipo	VSPC BASE 2/4CH FG EX	Versión
Código	<a href="#">8951850000</a>	Surge protection, Flange-mounted housing, Flange-mounted housing
GTIN (EAN)	4032248743094	
Cantidad	1 ST	

**Clip de retención**

En caso de vibraciones fuertes, el bloqueo de los descargadores enchufables de la serie VSPC ofrece seguridad mejorada de contacto permanente.

**Datos generales para pedido**

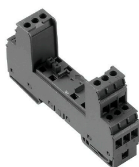
Tipo	VSPC LOCKING CLIP	Versión
Código	<a href="#">1317340000</a>	Fastening element, Latches
GTIN (EAN)	4050118121179	
Cantidad	100 ST	

**VSPC 3/4WIRE 5VDC EX****Weidmüller Interface GmbH & Co. KG**

Klingenbergstraße 26

D-32758 Detmold

Germany

[www.weidmueller.com](http://www.weidmueller.com)**Contrapiezas****Puesta a tierra indirecta / libre de masa mediante descargador de arco, también indicada para aplicaciones EX ia**

Base para los descargadores enchufables VSPC. Pie PE integrado en la base del VSPC BASE con impedancia neutral y conexión PE libre de masa (FG) mediante descargador de arco, que deriva de forma segura hasta 20 kA (8/20 µs) y 2,5 kA (10/350 µs) de forma segura a tierra. Indicado para circuitos de señales no conectados a tierra.

**Datos generales para pedido**

Tipo	VSPC BASE 2/4CH FG EX	Versión
Código	<a href="#">8951850000</a>	Surge protection, Flange-mounted housing, Flange-mounted housing
GTIN (EAN)	4032248743094	
Cantidad	1 ST	