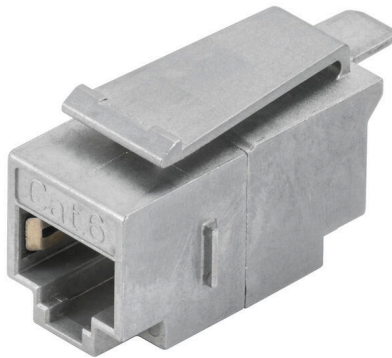


IE-XR-RJ45/RJ45-2

Weidmüller Interface GmbH & Co. KG
Klingenbergstraße 26
D-32758 Detmold
Germany

www.weidmueller.com



Conector IE en IP20 para conectores de cables de cobre y de fibra óptica

Datos generales para pedido

| | |
|------------|---|
| Versión | Adaptador de montaje, Cat.6A / Class EA (ISO/ IEC 11801 2010), IP20 |
| Código | 8952950000 |
| Tipo | IE-XR-RJ45/RJ45-2 |
| GTIN (EAN) | 4032248744329 |
| Cantidad | 24 Pieza |

Datos técnicos

Homologaciones

ROHS Conformidad

Dimensiones y pesos

Peso neto 21.33 g

Temperaturas

Temperatura de almacenamiento Temperatura de servicio -40 °C...70 °C
 Temperatura de colocación

Conformidad medioambiental del producto

Estado de cumplimiento de la directiva RoHS Conforme sin exención
 REACH SVHC Sin SVHC por encima del 0,1 % en peso

Datos generales

| | | | |
|---------------------|--|---------------------|--------------------------------------|
| Conexión 1 | RJ45 | Material capotas | Fundición inyectada de zinc |
| Categoría | Cat.6A / Class EA (ISO/IEC 11801 2010) | Apantallamiento | Contacto de apantallamiento de 360°; |
| Tipo de protección | IP20 | Fuerza de inserción | ≤ 30 N |
| Ciclos de enchufado | 750 | | |

Normas generales

Conector norma IEC 60603-7-5

Propiedades eléctricas

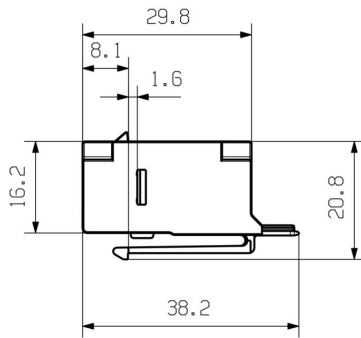
| | | | |
|---|-------------------------|--|----------------|
| Resistencia de contacto | ≤ 20 mΩ | Resistencia a tensiones eléctricas, contacto/apantallado | ≥ 1500 V AC/DC |
| Resistencia a tensiones eléctricas, contacto/contacto | ≥ 1000 V AC/DC | Capacidad de carga a 50 °C | 1 A |
| PoE / PoE+ | conforme a IEEE 802.3af | | |

Clasificaciones

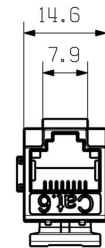
| | | | |
|-------------|-------------|-------------|-------------|
| ETIM 8.0 | EC001121 | ETIM 9.0 | EC001121 |
| ETIM 10.0 | EC001121 | ECLASS 14.0 | 27-44-03-90 |
| ECLASS 15.0 | 27-44-03-90 | | |

Dibujos

Dibujo acotado



Dibujo acotado



Sección del montaje

