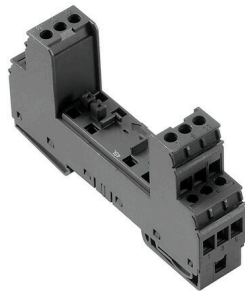


## VSPC BASE 2/4CH R

**Weidmüller Interface GmbH & Co. KG**  
Klingenbergstraße 26  
D-32758 Detmold  
Germany

www.weidmueller.com



Base para los descargadores enchufables VSPC, pie PE integrado en la base sin efecto en cuanto a la impedancia VSPC BASE; deriva a tierra hasta 20 kA (8/20  $\mu$ s) y 2,5 kA (10/350  $\mu$ s) de forma segura.

### Datos generales para pedido

|            |  |
|------------|--|
| Versión    | Surge protection, Flange-mounted housing, Flange-mounted housing |
| Código     | <a href="#">8951790000</a>                                       |
| Tipo       | VSPC BASE 2/4CH R  |
| GTIN (EAN) | 4032248743032  |
| Cantidad   | 1 Pieza  |

## VSPC BASE 2/4CH R

**Weidmüller Interface GmbH & Co. KG**  
 Klingenbergstraße 26  
 D-32758 Detmold  
 Germany

www.weidmueller.com

## Datos técnicos

### Homologaciones

Homologaciones



|                            |                              |
|----------------------------|------------------------------|
| ROHS                       | Conformidad                  |
| UL File Number Search      | <a href="#">Sitio web UL</a> |
| Núm. de certificación (UL) | E311081                      |

### Dimensiones y pesos

|             |         |                        |             |
|-------------|---------|------------------------|-------------|
| Profundidad | 69 mm   | Profundidad (pulgadas) | 2.7165 inch |
| Altura      | 98 mm   | Altura (pulgadas)      | 3.8583 inch |
| Anchura     | 17.8 mm | Anchura (pulgadas)     | 0.7008 inch |
| Peso neto   | 74 g    |                        |             |

### Temperaturas

|                               |                |                         |                |
|-------------------------------|----------------|-------------------------|----------------|
| Temperatura de almacenamiento | -40 °C...80 °C | Temperatura de servicio | -40 °C...70 °C |
| Humedad                       | 5...96 %       |                         |                |

### Conformidad medioambiental del producto

|   |                                      |
|---|--------------------------------------|
| Estado de cumplimiento de la directiva RoHS | Conforme con exención                |
| Exención RoHS (si procede/conocida)         | 6c, 7cl                              |
| REACH SVHC                                  | Lead 7439-92-1                       |
| SCIP  | 5047b468-d57a-4a1c-8363-2ff1629067e4 |

### Datos nominales UL

|                            |         |                |  |
|----------------------------|---------|----------------|--|
| Núm. de certificación (UL) | E311081 | Certificado UL | UL 497b Certificate - PDF/<br>E311081VOL1SEC2.pdf<br>(application/pdf) |
|----------------------------|---------|----------------|--|

### Coordenadas del aislamiento según EN 50178

|                           |     |                   |   |
|---------------------------|-----|-------------------|---|
| Categoría de sobretensión | III | Grado de polución | 2 |
|---------------------------|-----|-------------------|---|

### Datos nominales IEC / EN

|                   |   |                      |  |
|-------------------|---|----------------------|--|
| Contacto de aviso | UN 250 V AC 0,1 A 1CO a VSPC R con unidad de control VSPC | Corriente nominal IN | 10 A   |
| Tipo de tensión   | AC/DC   | Normas               | IEC 61643-21, IEC 62305, DIN EN 60079-0:2009, DIN EN 60079-11:2007, DIN EN 60079-26:2007, DIN EN 61241-11:2006 |

### Datos de conexión mensaje remoto

|  |                         |  |                     |
|--|-------------------------|--|---------------------|
| Sección de conexión de conductores, rígido, mín. | 0.5 mm <sup>2</sup>     | Longitud de desaislado                           | 6 mm                |
| Tipo de conexión                                 | Conexión brida-tornillo | Sección de conexión de conductores, rígido, máx. | 1.5 mm <sup>2</sup> |
| Par de apriete máx.                              | 0.2 Nm                  |  |                     |

## VSPC BASE 2/4CH R

**Weidmüller Interface GmbH & Co. KG**  
 Klingenbergstraße 26  
 D-32758 Detmold  
 Germany

www.weidmueller.com

## Datos técnicos

### Datos generales

|                                     |      |                   |                                 |
|-------------------------------------|------|-------------------|---------------------------------|
| Indicación óptica de funcionamiento | No   | Segmento          | Medición - Control - Regulación |
| Versión                             | Base | Diseño            | Borne, otros                    |
| Grado inflamabilidad según UL 94    | V-0  | Color             | negro                           |
| Tipo de protección                  | IP20 | Carril de montaje | TS 35, TS 35 x 7.5              |

### Protección de datos CSA

|                               |        |                    |     |
|-------------------------------|--------|--------------------|-----|
| Grupo de gas D                | IIA    | Grupos de gas A, B | IIC |
| Corriente de entrada, máx. II | 300 mA | Grupo de gas C     | IIB |
| Inductancia interna máx. LI   | 0 µH   |                    |     |

### Información adicional sobre homologaciones

|                  |  |  |  |
|------------------|--|--|--|
| Certificado GOST | GOST-Zertifikat - PDF/7950_n1-n4.pdf (application/pdf) |  |  |
|------------------|--|--|--|

### Datos de conexión

|   |                     |   |                         |
|---|---------------------|---|-------------------------|
| Longitud de desaislado  | 7 mm                | Tipo de conexión  | Conexión brida-tornillo |
| Longitud de desaislado, conexión nominal                                    | 7 mm                | Par de apriete, min.  | 0.5 Nm                  |
| Par de apriete, max.  | 0.8 Nm              | Sección de embornado, mín.  | 0.5 mm <sup>2</sup>     |
| Sección de embornado, máx.  | 4 mm <sup>2</sup>   | Sección de conexión del conductor, rígido, min.                             | 0.5 mm <sup>2</sup>     |
| Sección de conexión del conductor, rígido, max.                             | 4 mm <sup>2</sup>   | Sección de conexión del conductor, flexible, max.                           | 2.5 mm <sup>2</sup>     |
| Sección de conexión del conductor, flexible, term. tub. (DIN 46228-1), min. | 0.5 mm <sup>2</sup> | Sección de conexión del conductor, flexible, term. tub. (DIN 46228-1), max. | 2.5 mm <sup>2</sup>     |
| Sección del conductor, semirrígido, mín.                                    | 0.5 mm <sup>2</sup> | Sección del conductor, semirrígido, máx.                                    | 2.5 mm <sup>2</sup>     |
| Dimens. caña destornillador   | 0,6 x 3,5 mm        |   |                         |

### Datos eléctricos

|                 |       |  |  |
|-----------------|-------|--|--|
| Tipo de tensión | AC/DC |  |  |
|-----------------|-------|--|--|

### Datos generales

|                    |      |       |       |
|--------------------|------|-------|-------|
| Tipo de protección | IP20 | Color | negro |
|--------------------|------|-------|-------|

### Homologaciones IECEx/ATEX/cUL

|                 |   |  |  |
|-----------------|---|--|--|
| Certificado cUL | cUL Certificate - pdf/ VSPC.PDF (application/pdf) |  |  |
|-----------------|---|--|--|

### Clasificaciones

|             |             |             |             |
|-------------|-------------|-------------|-------------|
| ETIM 8.0    | EC000472    | ETIM 9.0    | EC000472    |
| ETIM 10.0   | EC000472    | ECLASS 14.0 | 27-17-15-91 |
| ECLASS 15.0 | 27-17-15-91 |             |             |

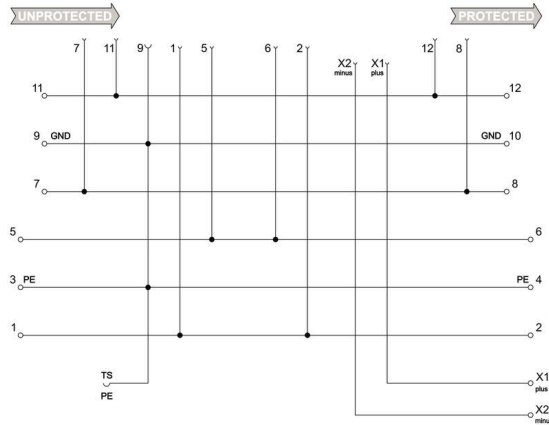
## VSPC BASE 2/4CH R

**Weidmüller Interface GmbH & Co. KG**  
 Klingenbergstraße 26  
 D-32758 Detmold  
 Germany

## Dibujos

[www.weidmueller.com](http://www.weidmueller.com)

### Símbolo eléctrico



Circuit diagram

| Cate- gory | Testing pulse     | Surge voltage             | Surge current              | Pulse Type  |
|------------|-------------------|---------------------------|----------------------------|---|
| C1         | Quick-rising edge | 0.5 - 2 kV with 1.2/50 µs | 0.25 - 1 kA mit 8/20 µs    | 300 Surge voltage arrester                          |
| C2         | Quick-rising edge | 2 - 10 kV with 1.2/50 µs  | 1 - 5 kA mit 8/20 µs       | 10 Surge voltage arrester                           |
| C3         | Quick-rising edge | ≥ 1 kV with 1 kV/µs       | 10 - 100 A mit 10/10000 µs | 300 Surge voltage arrester                          |
| D1         | High power        | ≥ 1 kV                    | 0.5 - 2.5 kA mit 10/350 µs | 2 Arrester for lightning current and surge voltages |

Discharge capacity

## VSPC BASE 2/4CH R

**Weidmüller Interface GmbH & Co. KG**  
 Klingenbergstraße 26  
 D-32758 Detmold  
 Germany

www.weidmueller.com

## Accesorios

### Unidad de alimentación y señalización para descargadores VSPC R



- Unidad de aviso para todos los VSPC con visualización de estado
- Aviso de roturas de cable / corte de señal
- Tensión de alimentación de 20...31 V DC
- Contacto conmutado sin potencial
- Visualización de funcionamiento con LED rojo / verde
- Señalización diferente de los avisos de funcionamiento

### Datos generales para pedido

|            |                            |  |  |
|------------|----------------------------|--|--|
| Tipo       | VSPC CONTROL UNIT 24VDC    | Versión  |  |
| Código     | <a href="#">8972270000</a> | Surge protection for instrumentation and control, with warning function / function indicator |  |
| GTIN (EAN) | 4032248793488              |  |  |
| Cantidad   | 1 ST                       |  |  |

### Módulo de toma de tierra



- Se puede emplear para tender cables no ocupados
- Utilizable para puesta en marcha y mantenimiento
- Puesta a tierra de todos los cables de sensor conectados a VSPC
- Enchufable en todas las bases VSPC

### Datos generales para pedido

|            |                            |  |  |
|------------|----------------------------|--|--|
| Tipo       | VSPC GROUND                | Versión  |  |
| Código     | <a href="#">8924680000</a> | Adapter, without warning function / function indicator |  |
| GTIN (EAN) | 4032248696321              |  |  |
| Cantidad   | 1 ST                       |  |  |

### Destornillador de pala plana



Destornillador para tornillos de cabeza ranurada con cuña redonda, SD DIN 5265, ISO 2380/2, accionamiento según DIN 5264, ISO 2380/1, punta de cromo superior, mango blando SoftFinish

### Datos generales para pedido

|            |                            |                                |  |
|------------|----------------------------|--------------------------------|--|
| Tipo       | SDS 0.6X3.5X200            | Versión                        |  |
| Código     | <a href="#">9010110000</a> | Destornillador, Destornillador |  |
| GTIN (EAN) | 4032248300754              |                                |  |
| Cantidad   | 1 ST                       |                                |  |

## VSPC BASE 2/4CH R

**Weidmüller Interface GmbH & Co. KG**  
 Klingenbergstraße 26  
 D-32758 Detmold  
 Germany

www.weidmueller.com

## Accesorios

|            |                            |                                |  |
|------------|----------------------------|--------------------------------|--|
| Tipo       | SDS 0.4X2.0X60             | Versión                        |  |
| Código     | <a href="#">9037160000</a> | Destornillador, Destornillador |  |
| GTIN (EAN) | 4032248171613              |                                |  |
| Cantidad   | 1 ST                       |                                |  |

## Plus



El señalizador Dekafix (DEK) es un señalizador universal para todos los tipos de conectores y grupos electrónicos. El sistema está especialmente indicado para series de números cortas y ofrece una gran variedad de señalizadores ya impresos.

Tiras para instalación rápida en un solo paso. La impresión es perfectamente legible, de alto contraste y está disponible en varios anchos.

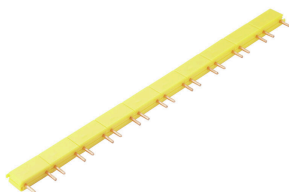
- Amplia gama de señalizadores listos para usar
- Tiras para instalación rápida
- Los señalizadores son aptos para todo tipo de conectores Weidmüller
- Disponible como MultiCard sin imprimir o con impresión estándar

Impresión especial: Envíe un archivo del software de señalización M-Print PRO o M-Print PRO Online (sin instalación) con sus especificaciones de señalización.

## Datos generales para pedido

|            |                            |  |  |
|------------|----------------------------|--|--|
| Tipo       | DEK 5/5 PLUS MC NE WS      | Versión  |  |
| Código     | <a href="#">1854490000</a> | Dekafix, Terminal marker, 5 x 5 mm, Paso en mm (P): 5.00 |  |
| GTIN (EAN) | 4032248393596              | Weidmueller, blanco                                      |  |
| Cantidad   | 1000 ST                    |  |  |

## Conexiones transversales



Instalación rápida de la conexión transversal entre los contactos de señal VSPC. Conexiones transversales separables individualmente para la función de señalización de un máximo de 10 VSPC R.

## Datos generales para pedido

|            |                            |         |  |
|------------|----------------------------|---------|--|
| Tipo       | QB 17,8/2                  | Versión |  |
| Código     | <a href="#">1309470000</a> |         |  |
| GTIN (EAN) | 4050118111934              |         |  |
| Cantidad   | 90 ST                      |         |  |