

VSPC BASE 1CL FG R

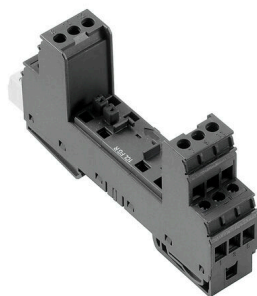
Weidmüller Interface GmbH & Co. KG

Klingenbergstraße 26

D-32758 Detmold

Germany

www.weidmueller.com



Base para los descargadores enchufables VSPC. Pie PE integrado en la base del VSPC BASE con impedancia neutra y conexión PE libre de masa (FG) mediante descargador de arco, que deriva de forma segura hasta 20 kA (8/20 μ s) y 2,5 kA (10/350 μ s) de forma segura a tierra. Indicado para circuitos de señales no conectados a tierra.

Datos generales para pedido

Versión	Surge protection, Flange-mounted housing, Flange-mounted housing
Código	8951740000
Tipo	VSPC BASE 1CL FG R
GTIN (EAN)	4032248742981
Cantidad	1 Pieza

VSPC BASE 1CL FG R

Weidmüller Interface GmbH & Co. KG

Klingenbergstraße 26

D-32758 Detmold

Germany

www.weidmueller.com

Datos técnicos

Homologaciones

Homologaciones



ROHS Conformidad

UL File Number Search [Sitio web UL](#)

Núm. de certificación (UL) E311081

Dimensiones y pesos

Profundidad	69 mm	Profundidad (pulgadas)	2.7165 inch
Altura	98 mm	Altura (pulgadas)	3.8583 inch
Anchura	17.8 mm	Anchura (pulgadas)	0.7008 inch
Peso neto	70 g		

Temperaturas

Temperatura de almacenamiento	-40 °C...80 °C	Temperatura de servicio	-40 °C...70 °C
Humedad	5...96 %		

Conformidad medioambiental del producto

Estado de cumplimiento de la directiva RoHS Conforme con exención

Exención RoHS (si procede/conocida) 6c

REACH SVHC Lead 7439-92-1

SCIP 5047b468-d57a-4a1c-8363-2ff1629067e4

Datos nominales UL

Núm. de certificación (UL)	E311081	Certificado UL	UL 497b Certificate - PDF/ E311081VOL1SEC2.pdf (application/pdf)
----------------------------	---------	----------------	--

Coordenadas del aislamiento según EN 50178

Categoría de sobretensión	III	Grado de polución	2
---------------------------	-----	-------------------	---

Datos nominales IEC / EN

Corriente de fuga a U_n	0 μ A	Contacto de aviso	UN 250 V AC 0,1 A 1CO a VSPC R con unidad de control VSPC
Corriente nominal IN	450 mA	Tipo de tensión	AC/DC
Normas	IEC 61643-21, IEC 62305, DIN EN 60079-0:2009, DIN EN 60079-11:2007, DIN EN 60079-26:2007, DIN EN 61241-11:2006	Resistencia tensión con FG contra tierra	≥ 500 V

Datos de conexión mensaje remoto

Sección de conexión de conductores, rígido, mín.	0.5 mm ²	Longitud de desaislado	6 mm
Tipo de conexión	Conexión brida-tornillo	Sección de conexión de conductores, rígido, máx.	1.5 mm ²

VSPC BASE 1CL FG R

Weidmüller Interface GmbH & Co. KG

Klingenbergstraße 26

D-32758 Detmold

Germany

www.weidmueller.com

Datos técnicos

Par de apriete máx. 0.2 Nm

Datos generales

Indicación óptica de funcionamiento	No	Segmento	Medición - Control - Regulación
Versión	Base	Diseño	Borne, otros
Grado inflamabilidad según UL 94	V-0	Color	negro
Tipo de protección	IP20	Carril de montaje	TS 35, TS 35 x 7.5

Protección de datos CSA

Grupo de gas D	IIA	Grupos de gas A, B	IIC
Corriente de entrada, máx. II	450 mA	Grupo de gas C	IIB
Inductancia interna máx. LI	0 µH		

Información adicional sobre homologaciones

Certificado GOST	GOST-Zertifikat - PDF/7950_n1-n4.pdf (application/pdf)
------------------	--

Datos de conexión

Longitud de desaislado	7 mm	Tipo de conexión	Conexión brida-tornillo
Longitud de desaislado, conexión nominal	7 mm	Par de apriete, min.	0.5 Nm
Par de apriete, max.	0.8 Nm	Sección de embornado, mín.	0.5 mm²
Sección de embornado, máx.	4 mm²	Sección de conexión del conductor, rígido, min.	0.5 mm²
Sección de conexión del conductor, rígido, max.	4 mm²	Sección de conexión del conductor, flexible, max.	2.5 mm²
Sección de conexión del conductor, flexible, term. tub. (DIN 46228-1), min.	0.5 mm²	Sección de conexión del conductor, flexible, term. tub. (DIN 46228-1), max.	2.5 mm²
Sección del conductor, semirrígido, mín.	0.5 mm²	Sección del conductor, semirrígido, máx.	2.5 mm²
Dimens. caña destornillador	0,6 x 3,5 mm		

Datos eléctricos

Tipo de tensión	AC/DC
-----------------	-------

Datos generales

Tipo de protección	IP20	Color	negro
--------------------	------	-------	-------

Homologaciones IECEx/ATEX/cUL

Certificado cUL	cUL Certificate - pdf/ VSPC.PDF (application/pdf)
-----------------	---

Clasificaciones

ETIM 8.0	EC000472	ETIM 9.0	EC000472
ETIM 10.0	EC000472	ECLASS 14.0	27-17-15-91
ECLASS 15.0	27-17-15-91		

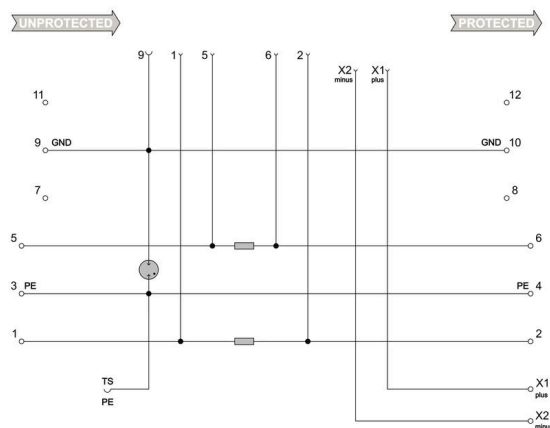
Datos técnicos

Bases de licitación

Especificación larga	Especificación corta
<p>Base con opción de señalización a distancia para alojar un conector de protección con indicador de estado para un conductor doble sin potencial de tierra. Con el montaje de la base queda establecido el contacto entre el carril y un descargador de arco integrado. A través del descargador de arco se establece una conexión de alta resistencia entre la toma de tierra de la conexión de protección de un conector protector y el potencial de tierra. Codificación mecánica desde la base hasta el conector de protección según el tipo de conexión y la tensión nominal. Base con autocodificación la primera vez que se inserta un conector de protección. Identificación óptica del conector de protección según el tipo de conexión de protección y el nivel de tensión. Posibilidad de rotulación en todos los bornes de conexión</p>	<p>Base con opción de señalización a distancia para alojar un conector de protección con indicador de estado para un conductor doble sin potencial de tierra, descargador de arco integrado para conectar, con alta resistencia, la puesta a tierra de la conexión de protección del conector al potencial de tierra. Con opción de señalización a distancia.</p>

Dibujos

Símbolo eléctrico



Circuit diagram

Cate- gory	Testing pulse	Surge voltage	Surge current	Pulse Type
C1	Quick- rising edge	0.5 - 2 kV with 1.2/50 µs	0.25 - 1 kA mit 8/20 µs	300 Surge voltage arrester
C2	Quick- rising edge	2 - 10 kV with 1.2/50 µs	1 - 5 kA mit 8/20 µs	10 Surge voltage arrester
C3	Quick- rising edge	≥ 1 kV with 1 kV/µs	10 - 100 A mit 10/10000 µs	300 Surge voltage arrester
D1	High power	≥ 1 kV	0.5 - 2.5 kA mit 10/350 µs	2 Arrester for lightning current and surge voltages

Discharge capacity

VSPC BASE 1CL FG R

Weidmüller Interface GmbH & Co. KG

Klingenbergstraße 26

D-32758 Detmold

Germany

www.weidmueller.com

Accesorios

Unidad de alimentación y señalización para descargadores VSPC R



- Unidad de aviso para todos los VSPC con visualización de estado
- Aviso de roturas de cable / corte de señal
- Tensión de alimentación de 20...31 V DC
- Contacto conmutado sin potencial
- Visualización de funcionamiento con LED rojo / verde
- Señalización diferente de los avisos de funcionamiento

Datos generales para pedido

Tipo	VSPC CONTROL UNIT 24VDC	Versión	
Código	8972270000	Surge protection for instrumentation and control, with warning	
GTIN (EAN)	4032248793488	function / function indicator	
Cantidad	1 ST		

Módulo de toma de tierra



- Se puede emplear para tender cables no ocupados
- Utilizable para puesta en marcha y mantenimiento
- Puesta a tierra de todos los cables de sensor conectados a VSPC
- Enchufable en todas las bases VSPC

Datos generales para pedido

Tipo	VSPC GROUND	Versión	
Código	8924680000	Adapter, without warning function / function indicator	
GTIN (EAN)	4032248696321		
Cantidad	1 ST		

Destornillador de pala plana



Destornillador para tornillos de cabeza ranurada con cuña redonda, SD DIN 5265, ISO 2380/2, accionamiento según DIN 5264, ISO 2380/1, punta de cromo superior, mango blando SoftFinish

Datos generales para pedido

Tipo	SDS 0.6X3.5X200	Versión	
Código	9010110000	Destornillador, Destornillador	
GTIN (EAN)	4032248300754		
Cantidad	1 ST		

VSPC BASE 1CL FG R

Weidmüller Interface GmbH & Co. KG

Klingenbergstraße 26

D-32758 Detmold

Germany

www.weidmueller.com

Accesorios

Tipo	SDS 0.4X2.0X60	Versión
Código	9037160000	Destornillador, Destornillador
GTIN (EAN)	4032248171613	
Cantidad	1 ST	

Plus



El señalizador Dekafix (DEK) es un señalizador universal para todos los tipos de conectores y grupos electrónicos. El sistema está especialmente indicado para series de números cortas y ofrece una gran variedad de señalizadores ya impresos.

Tiras para instalación rápida en un solo paso. La impresión es perfectamente legible, de alto contraste y está disponible en varios anchos.

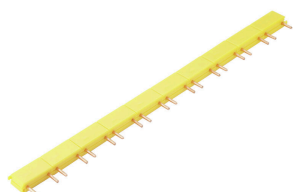
- Amplia gama de señalizadores listos para usar
- Tiras para instalación rápida
- Los señalizadores son aptos para todo tipo de conectores Weidmüller
- Disponible como MultiCard sin imprimir o con impresión estándar

Impresión especial: Envíe un archivo del software de señalización M-Print PRO o M-Print PRO Online (sin instalación) con sus especificaciones de señalización.

Datos generales para pedido

Tipo	DEK 5/5 PLUS MC NE WS	Versión
Código	1854490000	Dekafix, Terminal marker, 5 x 5 mm, Paso en mm (P): 5.00
GTIN (EAN)	4032248393596	Weidmueller, blanco
Cantidad	1000 ST	

Conexiones transversales



Instalación rápida de la conexión transversal entre los contactos de señal VSPC. Conexiones transversales separables individualmente para la función de señalización de un máximo de 10 VSPC R.

Datos generales para pedido

Tipo	QB 17,8/2	Versión
Código	1309470000	
GTIN (EAN)	4050118111934	
Cantidad	90 ST	