

VSPC 2CL HF 24VDC R

Weidmüller Interface GmbH & Co. KG

Klingenbergstraße 26

D-32758 Detmold

Germany

www.weidmueller.com



- Función de control con visualización de estado y función de aviso
- Descargadores insertables, con inserción y extracción sin cortes y sin efecto en cuanto a la impedancia.
- Comprobable con el equipo de control V-TEST
- Elevada tasa de transferencia, con valores de pérdida mínimos
- Montaje que ahorra espacio con función de aviso y sin necesidad de espacio adicional
- Utilizable conforme a la norma IEC 62305 (D1, C1 y C2)
- Pie PE integrado, deriva hasta 20 kA (8 / 20 μ s) y 2,5 kA (10 / 350 μ s) de forma segura a tierra
- Señalización por colores de los niveles de tensión para la identificación rápida en el armario de distribución
- Función de seguridad con elemento codificado para distintos niveles de tensión

Datos generales para pedido

| | |
|------------|--|
| Versión | Protector de sobretensión Instrumentación, Medición, Control, con función de aviso / indicador de función, UP(L/N-PE) <800 V |
| Código | 895170000 |
| Tipo | VSPC 2CL HF 24VDC R |
| GTIN (EAN) | 4032248742943 |
| Cantidad | 1 Pieza |

VSPC 2CL HF 24VDC R

Weidmüller Interface GmbH & Co. KG
 Klingenbergstraße 26
 D-32758 Detmold
 Germany

www.weidmueller.com

Datos técnicos

Homologaciones

Homologaciones



| | |
|----------------------------|------------------------------|
| ROHS | Conformidad |
| UL File Number Search | Sitio web UL |
| Núm. de certificación (UL) | E311081 |

Dimensiones y pesos

| | | | |
|-------------|---------|------------------------|-------------|
| Profundidad | 69 mm | Profundidad (pulgadas) | 2.7165 inch |
| Altura | 98 mm | Altura (pulgadas) | 3.8583 inch |
| Anchura | 17.8 mm | Anchura (pulgadas) | 0.7008 inch |
| Peso neto | 48 g | | |

Temperaturas

| | | | |
|-------------------------------|----------------|-------------------------|----------------|
| Temperatura de almacenamiento | -40 °C...80 °C | Temperatura de servicio | -40 °C...70 °C |
| Humedad | 5...96 % | | |

Probabilidad de avería

| | | | |
|-------------------------------|---------|------|--------|
| SIL según IEC 61508 | 3 | MTTF | 2537 a |
| SFF | 94.28 % | λges | 45 |
| PFH en 1*10 ⁻⁹ 1/h | 4.7 | | |

Conformidad medioambiental del producto

| | |
|---|--------------------------------------|
| Estado de cumplimiento de la directiva RoHS | Conforme con exención |
| Exención RoHS (si procede/conocida) | 7a, 7cl |
| REACH SVHC | Lead 7439-92-1 |
| SCIP | 71e97bb7-979f-4330-94c0-20c629bb05e3 |

Datos nominales UL

| | | | |
|----------------------------|---------|----------------|--|
| Núm. de certificación (UL) | E311081 | Certificado UL | UL 497b Certificate - PDF/ E311081VOL1SEC2.pdf (application/pdf) |
|----------------------------|---------|----------------|--|

Coordenadas del aislamiento según EN 50178

| | | | |
|---------------------------|-----|-------------------|---|
| Categoría de sobretensión | III | Grado de polución | 2 |
|---------------------------|-----|-------------------|---|

Datos nominales IEC / EN

| | | | |
|--|-------|---|--|
| Número de polos | 1 | Contacto de aviso | UN 250 V AC 0,1 A 1CO a VSPC R con unidad de control VSPC |
| Tensión nominal (DC) | 24 V | Corriente nominal IN | 450 mA |
| Nivel de protección en la salida hilo 1 kV/μs, normal | 45 V | Nivel de protección en la salida hilo-PE 1kV/μs, normal | 450 V |
| Nivel de protección en la salida hilo-hilo 8/20 μs, normal | 45 V | Nivel de protección UP conductor - conductor | 45 V |
| Nivel de protección UP conductor - PE | 450 V | Nivel de protección UP (típ.) | <800 V |
| Tipo de tensión | DC | Protección por fusible | 0,5 A |

VSPC 2CL HF 24VDC R

Weidmüller Interface GmbH & Co. KG

Klingenbergstraße 26
D-32758 Detmold
Germany

www.weidmueller.com

Datos técnicos

| | | | |
|---|------------------|---|-------------------------------|
| Resistencia de paso | 2,20 Ω | Normas | IEC 61643-21, HART-compatible |
| Clase de requisitos según IEC 61643-21 C1, C2, C3, D1 | | Tensión continua máxima, U _c (DC) | 28 V |
| Corriente de prueba de iluminación, I _{imp} 2,5 kA (10/350 μs) conductor-conductor | | Resistencia a la corriente de choque D1 | 2,5 kA 10/350 μs |
| Nivel de protección UP GND - PE | 800 V | Resistencia a la corriente de choque C1 | <1 kA 8/20 μs |
| Resistencia a la corriente de choque C3 | 100 A 10/1000 μs | Corriente de prueba de iluminación, I _{imp} 2,5 kA (10/350 μs) Tierra-PE | |
| Capacidad de retroceso del impulso | ≤ 40 ms | Características de transmisión de la señal (-3 dB) | 109 MHz |
| Corriente de prueba de iluminación, I _{imp} 2,5 kA (10/350 μs) Hilo-PE | | Modo de caída de sobrecarga | Modus 2 |
| Corriente de descarga I _{máx.} (8/20μs) tierra-PE | 10 kA | Corriente de fuga I _n (8/20μs) conductor-2.5 kA conductor | |
| Corriente de fuga I _n (8/20μs) conductor-2.5 kA PE | | Corriente de descarga I _{máx.} (8/20μs) conductor PE | 2 x 10 kA |
| Corriente de descarga I _{máx.} (8/20μs) conductor-conductor | 10 kA | Corriente de fuga I _n (8/20μs) tierra-PE | 2.5 kA |
| Resistencia a la corriente de choque C2 | 5 kA 8/20 μs | | |

Datos generales

| | | | |
|-------------------------------------|--|--------------------------------|---------------------------------|
| Indicación óptica de funcionamiento | verde = OK; rojo = descargador defectuoso, sustituir | Segmento | Medición - Control - Regulación |
| Versión | con función de aviso / indicador de función | Diseño | Borne, otros |
| Grado inflamabilidad según UL 94 | V-0 | Color | naranja |
| Tipo de protección | IP20 | Bucles de corriente protegidos | 2 |

Protección de datos CSA

| | | | |
|----------------------------|-------|-----------------------------|------|
| Grupo de gas D | IIA | Grupos de gas A, B | IIC |
| Grupo de gas C | IIB | Inductancia interna máx. LI | 0 μH |
| Capacidad interna, máx. CI | 10 nF | Tensión de entrada, máx. Ui | 28 V |

Información adicional sobre homologaciones

| | |
|------------------|--|
| Certificado GOST | GOST-Zertifikat - PDF/7950_n1-n4.pdf (application/pdf) |
|------------------|--|

Datos de conexión

| | |
|------------------|--------------------------|
| Tipo de conexión | enchufables en VSPC BASE |
|------------------|--------------------------|

Datos eléctricos

| | |
|-----------------|----|
| Tipo de tensión | DC |
|-----------------|----|

Datos generales

| | | | |
|-----------------|---------|--------------------|------|
| Número de polos | 1 | Tipo de protección | IP20 |
| Color | naranja | | |

VSPC 2CL HF 24VDC R

Weidmüller Interface GmbH & Co. KG
 Klingenbergstraße 26
 D-32758 Detmold
 Germany

www.weidmueller.com

Datos técnicos

Homologaciones IECEx/ATEX/cUL

| | |
|-----------------|--|
| Certificado cUL | cUL Certificate - pdf/ VSPC.PDF (application/ pdf) |
|-----------------|--|

Garantía

| | |
|---------|--------|
| Período | 5 años |
|---------|--------|

Indicación importante

| | |
|-------------------------|---|
| Información de producto | Modo 2: estado en el que la parte del SPD que limita la tensión se cortocircuitó debido a una impedancia muy baja dentro del SPD. La línea es inoperable, pero el equipo de medición sigue protegido mediante un cortocircuito. |
|-------------------------|---|

Clasificaciones

| | | | |
|-------------|-------------|-------------|-------------|
| ETIM 8.0 | EC000943 | ETIM 9.0 | EC000943 |
| ETIM 10.0 | EC000943 | ECLASS 14.0 | 27-17-15-03 |
| ECLASS 15.0 | 27-17-15-03 | | |

Bases de licitación

| Especificación larga | Especificación corta |
|---|--|
| <p>Protector de sobretensión para utilizar combinado con la base VSPC BASE 2CL para dos conductores dobles sin potencial de tierra en la tecnología de la información. Conexión de protección de dos niveles con protección basta, resistencias de desacoplamiento y protección fina entre los cables de señal, además de protección basta contra tensión longitudinal a tierra. Señalización mecánica desde el conector hasta la base según el tipo de conexión y la tensión nominal. Con indicador de estado integrado y opción de señalización a distancia. Identificación óptica del conector de protección según el tipo de conexión de protección y el nivel de tensión. Conector de protección con contacto macho de codificación y contraperfil para la base. Posibilidad de rotulación del conector.</p> | <p>Protector de sobretensión para utilizar combinado con la base VSPC BASE 2CL para dos conductores dobles sin potencial de tierra en la tecnología de la información, para 24Vdc, con indicador de estado integrado y opción de señalización a distancia.</p> |

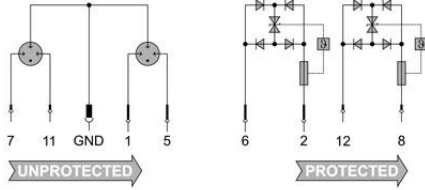
VSPC 2CL HF 24VDC R

Weidmüller Interface GmbH & Co. KG
 Klingenbergstraße 26
 D-32758 Detmold
 Germany

Dibujos

www.weidmueller.com

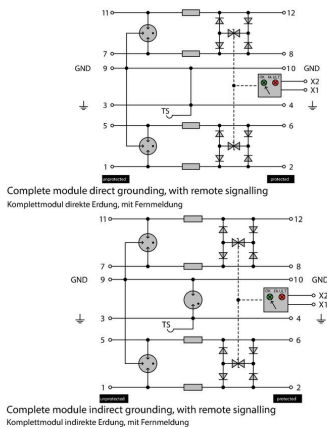
Símbolo eléctrico



Similar a la ilustración

| Cate- gory | Testing pulse | Surge voltage | Surge current | Pulse Type |
|------------|-------------------|---------------------------|----------------------------|---|
| C1 | Quick-rising edge | 0.5 - 2 kV with 1.2/50 µs | 0.25 - 1 kA mit 8/20 µs | 300 Surge voltage arrester |
| C2 | Quick-rising edge | 2 - 10 kV with 1.2/50 µs | 1 - 5 kA mit 8/20 µs | 10 Surge voltage arrester |
| C3 | Quick-rising edge | ≥ 1 kV with 1 kV/µs | 10 - 100 A mit 10/10000 µs | 300 Surge voltage arrester |
| D1 | High power | ≥ 1 kV mit 10/350 µs | 0.5 - 2.5 kA 2 | Arrester for lightning current and surge voltages |

Discharge capacity



Komplettmodul

VSPC 2CL HF 24VDC R

Weidmüller Interface GmbH & Co. KG
 Klingenbergstraße 26
 D-32758 Detmold
 Germany

www.weidmueller.com

Accesorios

Unidad de alimentación y señalización para descargadores VSPC R



- Unidad de aviso para todos los VSPC con visualización de estado
- Aviso de roturas de cable / corte de señal
- Tensión de alimentación de 20...31 V DC
- Contacto conmutado sin potencial
- Visualización de funcionamiento con LED rojo / verde
- Señalización diferente de los avisos de funcionamiento

Datos generales para pedido

| | | | |
|------------|----------------------------|---------|--|
| Tipo | VSPC CONTROL UNIT 24VDC | Versión | |
| Código | 8972270000 | | Surge protection for instrumentation and control, with warning |
| GTIN (EAN) | 4032248793488 | | function / function indicator |
| Cantidad | 1 ST | | |

Dispositivo de prueba V-TEST para VSPC



V-TEST

- Equipo de control para la comprobación de las funciones de protección del protector de sobretensión insertable de las series: PU I, PU II y VSPC
- Equipo para el cumplimiento de la norma IEC 62305 (comprobación periódica)
- Equipo manual con juego de pilas integrado para la medición in situ
- Visualización de resultados en pantalla LCD
- Menú bilingüe
- Incluida bolsa de protección y fuente de alimentación
- Guía del usuario intuitiva en alemán e inglés

El V-TEST consiste en un comprobador compacto y portátil para protectores de sobretensión insertables VARITECTOR (VSPC) y protectores de sobretensión para el lado de alimentación PU series I y II.

Mediante el comprobador se puede revisar la función de protección del protector de sobretensión de Weidmüller según los plazos de prueba exigidos en IEC62305-3 (DIN VDE 0185 Parte 3). En una pantalla indicadora iluminada se muestra el resultado de la medición como "correcto" o "incorrecto".

Datos generales para pedido

| | | | |
|------------|----------------------------|---------|--|
| Tipo | V-TEST | Versión | |
| Código | 8951860000 | | Protectores contra rayos y sobretensión, Dispositivo de comprobación |
| GTIN (EAN) | 4032248743100 | | |
| Cantidad | 1 ST | | |

VSPC 2CL HF 24VDC R

Weidmüller Interface GmbH & Co. KG
 Klingenbergstraße 26
 D-32758 Detmold
 Germany

www.weidmueller.com

Accesorios

Plus



El señalizador Dekafix (DEK) es un señalizador universal para todos los tipos de conectores y grupos electrónicos. El sistema está especialmente indicado para series de números cortas y ofrece una gran variedad de señalizadores ya impresos.

Tiras para instalación rápida en un solo paso. La impresión es perfectamente legible, de alto contraste y está disponible en varios anchos.

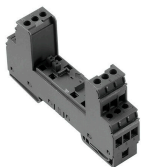
- Amplia gama de señalizadores listos para usar
- Tiras para instalación rápida
- Los señalizadores son aptos para todo tipo de conectores Weidmüller
- Disponible como MultiCard sin imprimir o con impresión estándar

Impresión especial: Envíe un archivo del software de señalización M-Print PRO o M-Print PRO Online (sin instalación) con sus especificaciones de señalización.

Datos generales para pedido

| | | |
|------------|----------------------------|--|
| Tipo | DEK 5/5 PLUS MC NE WS | Versión |
| Código | 1854490000 | Dekafix, Terminal marker, 5 x 5 mm, Paso en mm (P): 5.00 |
| GTIN (EAN) | 4032248393596 | Weidmueller, blanco |
| Cantidad | 1000 ST | |

Puesta a tierra directa



Base para los descargadores enchufables VSPC, pie PE integrado en la base sin efecto en cuanto a la impedancia VSPC BASE; deriva a tierra hasta 20 kA (8/20 µs) y 2,5 kA (10/350 µs) de forma segura.

Datos generales para pedido

| | | |
|------------|----------------------------|--|
| Tipo | VSPC BASE 2CL R | Versión |
| Código | 8951710000 | Surge protection, Flange-mounted housing, Flange-mounted housing |
| GTIN (EAN) | 4032248742950 | |
| Cantidad | 1 ST | |

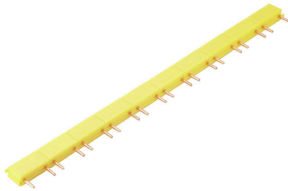
VSPC 2CL HF 24VDC R

Weidmüller Interface GmbH & Co. KG
Klingenbergstraße 26
D-32758 Detmold
Germany

www.weidmueller.com

Accesorios

Conexiones transversales



Instalación rápida de la conexión transversal entre los contactos de señal VSPC. Conexiones transversales separables individualmente para la función de señalización de un máximo de 10 VSPC R.

Datos generales para pedido

| | | | |
|------------|----------------------------|---------|--|
| Tipo | QB 17,8/2 | Versión | |
| Código | 1309470000 | | |
| GTIN (EAN) | 4050118111934 | | |
| Cantidad | 90 ST | | |

VSPC 2CL HF 24VDC R

Weidmüller Interface GmbH & Co. KG
 Klingenbergstraße 26
 D-32758 Detmold
 Germany

www.weidmueller.com

Contrapiezas

Puesta a tierra directa



Base para los descargadores enchufables VSPC, pie PE integrado en la base sin efecto en cuanto a la impedancia VSPC BASE; deriva a tierra hasta 20 kA (8/20 µs) y 2,5 kA (10/350 µs) de forma segura.

Datos generales para pedido

| | | | |
|------------|----------------------------|--|--|
| Tipo | VSPC BASE 2CL R | Versión | |
| Código | 8951710000 | Surge protection, Flange-mounted housing, Flange-mounted housing | |
| GTIN (EAN) | 4032248742950 | | |
| Cantidad | 1 ST | | |

Puesta a tierra indirecta / libre de masa mediante descargador de arco, también indicada para aplicaciones EX ia



Base para los descargadores enchufables VSPC. Pie PE integrado en la base del VSPC BASE con impedancia neutral y conexión PE libre de masa (FG) mediante descargador de arco, que deriva de forma segura hasta 20 kA (8/20 µs) y 2,5 kA (10/350 µs) de forma segura a tierra. Indicado para circuitos de señales no conectados a tierra.

Datos generales para pedido

| | | | |
|------------|----------------------------|--|--|
| Tipo | VSPC BASE 2CL FG R | Versión | |
| Código | 8951720000 | Surge protection, Flange-mounted housing, Flange-mounted housing | |
| GTIN (EAN) | 4032248742967 | | |
| Cantidad | 1 ST | | |