

VSPC RS485 2CH R

Weidmüller Interface GmbH & Co. KG

Klingenbergstraße 26

D-32758 Detmold

Germany

www.weidmueller.com



La protección de datos RS 485 comprende las siguientes señales:

- Protectores para transmisión de datos en serie asociados a la línea – RS485 o RS422
- Descargadores insertables, con inserción y extracción sin cortes y sin efecto en cuanto a la impedancia.
- reducida tensión residual
- Uso según la norma de construcción IEC 62305 e IEC61643-22
- Comprobable con el equipo de control V-TEST
- Pie PE integrado, deriva hasta 20 kA (8 / 20 µs) y 2,5 kA (10 / 350 µs) de forma segura a tierra

Datos generales para pedido

Versión	Protector de sobretensión Instrumentación, Medición, Control, con función de aviso / indicador de función, UP(L/N-PE) 250 V
Código	8951670000
Tipo	VSPC RS485 2CH R
GTIN (EAN)	4032248742912
Cantidad	1 Pieza

VSPC RS485 2CH R

Weidmüller Interface GmbH & Co. KG

Klingenbergstraße 26

D-32758 Detmold

Germany

www.weidmueller.com

Datos técnicos

Homologaciones

Homologaciones



ROHS Conformidad

UL File Number Search [Sitio web UL](#)

Núm. de certificación (UL) E311081

Dimensiones y pesos

Profundidad	69 mm	Profundidad (pulgadas)	2.7165 inch
Altura	98 mm	Altura (pulgadas)	3.8583 inch
Anchura	17.8 mm	Anchura (pulgadas)	0.7008 inch
Peso neto	47 g		

Temperaturas

Temperatura de almacenamiento	-40 °C...80 °C	Temperatura de servicio	-40 °C...70 °C
Humedad	5...96 %		

Probabilidad de avería

SIL según IEC 61508	3	MTTF	1266 a
SFF	93.35 %	λges	90
PFH en 1*10 ⁻⁹ 1/h	6		

Conformidad medioambiental del producto

Estado de cumplimiento de la directiva RoHS	Conforme con exención
Exención RoHS (si procede/conocida)	7a, 7cl
REACH SVHC	Lead 7439-92-1
SCIP	71e97bb7-979f-4330-94c0-20c629bb05e3

Datos nominales UL

Núm. de certificación (UL)	E311081	Certificado UL	UL 497b Certificate - PDF/ E311081VOL1SEC2.pdf (application/pdf)
----------------------------	---------	----------------	--

Coordenadas del aislamiento según EN 50178

Categoría de sobretensión	III	Grado de polución	2
---------------------------	-----	-------------------	---

Datos nominales IEC / EN

Número de polos	1	Contacto de aviso	UN 250 V AC 0,1 A 1CO a VSPC R con unidad de control VSPC
Tensión nominal (AC)	5 V	Tensión nominal (DC)	5 V
Corriente nominal IN	450 mA	Nivel de protección en la salida hilo 1 kV/μs, normal	10 V
Nivel de protección en la salida hilo-PE 1kV/μs, normal	10 V	Nivel de protección en la salida hilo-hilo 8/20 μs, normal	15 V

VSPC RS485 2CH R

Weidmüller Interface GmbH & Co. KG

Klingenbergstraße 26

D-32758 Detmold

Germany

www.weidmueller.com

Datos técnicos

Nivel de protección UP conductor - conductor	15 V	Nivel de protección UP conductor - PE	35 V
Nivel de protección UP (típ.)	250 V	Tipo de tensión	AC/DC
Resistencia de paso	2,20 Ω	Normas	IEC 61643-21
Clase de requisitos según IEC 61643-21	C1, C2, C3, D1	Atenuación por inserción	113,7 MHz
Tensión continua máxima, U_c (AC)	5 V	Tensión continua máxima, U_c (DC)	6,4 V
Corriente de prueba de iluminación, limp0,2 kA (10/350 μ s) conductor-conductor		Resistencia a la corriente de choque D1	2,5 kA 10/350 μ s
Nivel de protección UP GND - PE	500 V	Resistencia a la corriente de choque C1	<1 kA 8/20 μ s
Resistencia a la corriente de choque C3	100 A 10/1000 μ s	Corriente de prueba de iluminación, limp0,2 kA (10/350 μ s) Tierra-PE	
Capacidad de retroceso del impulso	≤ 20 ms	Características de transmisión de la señal (-3 dB)	113,6 MHz
Corriente de prueba de iluminación, limp2 x 0,2 kA (10/350 μ s) Hilo-PE		Modo de caída de sobrecarga	Modus 2
Corriente de descarga Imáx. (8/20 μ s) tierra-PE	10 kA	Corriente de fuga I_n (8/20 μ s) conductor-2.5 kA conductor	
Corriente de fuga I_n (8/20 μ s) conductor-2.5 kA PE		Corriente de descarga Imáx. (8/20 μ s) conductor PE	2 x 10 kA
Corriente de descarga Imáx. (8/20 μ s) conductor-conductor	10 kA	Corriente de fuga I_n (8/20 μ s) tierra-PE	2,5 kA
Resistencia a la corriente de choque C2	5 kA 8/20 μ s		

Datos generales

Indicación óptica de funcionamiento	verde = OK; rojo = descargador defectuoso, sustituir	Segmento	Medición - Control - Regulación
Versión	con función de aviso / indicador de función	Diseño	Borne, otros
Grado inflamabilidad según UL 94	V-0	Color	naranja
Tipo de protección	IP20		

Protección de datos CSA

Grupo de gas D	IIA	Grupos de gas A, B	IIC
Grupo de gas C	IIB	Inductancia interna máx. LI	0 μ H
Capacidad interna, máx. CI	11 nF	Tensión de entrada, máx. Ui	6,4 V

Información adicional sobre homologaciones

Certificado GOST	GOST-Zertifikat - PDF/7950_n1-n4.pdf (application/pdf)
------------------	--

Datos de conexión

Tipo de conexión	enchufables en VSPC BASE
------------------	--------------------------

Datos eléctricos

Tipo de tensión	AC/DC
-----------------	-------

Datos generales

Número de polos	1	Tipo de protección	IP20
Color	naranja		

VSPC RS485 2CH R

Weidmüller Interface GmbH & Co. KG

Klingenbergstraße 26

D-32758 Detmold

Germany

www.weidmueller.com

Datos técnicos

Homologaciones IECEx/ATEX/cUL

Certificado cUL	cUL Certificate - pdf/ VSPC.PDF (application/ pdf)
-----------------	--

Garantía

Período	5 años
---------	--------

Indicación importante

Información de producto	Modo 2: estado en el que la parte del SPD que limita la tensión se cortocircuitó debido a una impedancia muy baja dentro del SPD. La línea es inoperable, pero el equipo de medición sigue protegido mediante un cortocircuito.
-------------------------	---

Clasificaciones

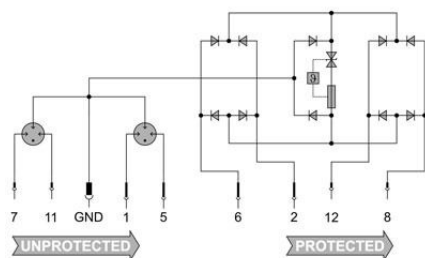
ETIM 8.0	EC000943	ETIM 9.0	EC000943
ETIM 10.0	EC000943	ECLASS 14.0	27-17-15-03
ECLASS 15.0	27-17-15-03		

Bases de licitación

Especificación larga	<p>Protector de sobretensión para utilizar combinado con la base VSPC BASE 2CL para dos cables de señal sin potencial de tierra y puesta a tierra en la tecnología de la información, por ejemplo para sistemas de bus. Conexión de protección de dos niveles con protección basta y fina entre los cables de señal, resistencias de desacoplamiento y protección basta adicional contra tensión longitudinal a tierra, además de indicador de estado integrado y opción de señalización a distancia. Codificación mecánica desde el conector hasta la base según el tipo de conexión y la tensión nominal. Conector de protección con contacto macho de codificación y contraperfil para la base. Posibilidad de rotulación del conector.</p>	Especificación corta	<p>Protector de sobretensión para la base VSPC BASE 2CL, protección basta y fina contra tensión transversal para dos cables de señal sin potencial de tierra en la tecnología de la información, protección basta contra tensión longitudinal a tierra. Versión: 5 V DC. Con opción de señalización a distancia.</p>
----------------------	--	----------------------	--

Dibujos

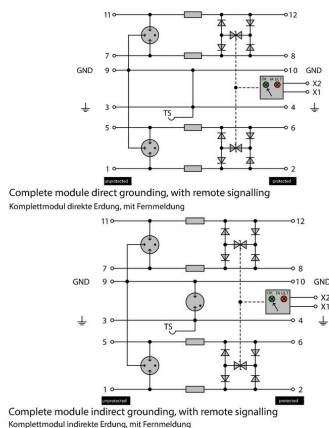
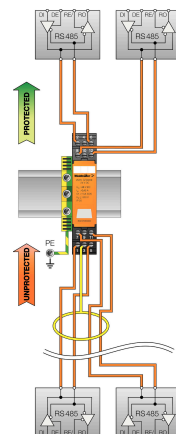
Símbolo eléctrico



Circuit diagram

Cate- gory	Testing pulse	Surge voltage	Surge current	Pulse Type
C1	Quick- rising edge	0.5 - 2 kV with 1.2/50 µs	0.25 - 1 kA mit 8/20 µs	300 Surge voltage arrester
C2	Quick- rising edge	2 - 10 kV with 1.2/50 µs	1 - 5 kA mit 8/20 µs	10 Surge voltage arrester
C3	Quick- rising edge	≥ 1 kV with 1 kV/µs	10 - 100 A mit 10/10000 µs	300 Surge voltage arrester
D1	High power	≥ 1 kV	0.5 - 2.5 kA mit 10/350 µs	2 Arrester for lightning current and surge voltages

Discharge capacity



Komplettmodul

Accesorios

Unidad de alimentación y señalización para descargadores VSPC R

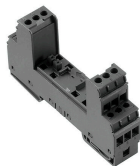


- Unidad de aviso para todos los VSPC con visualización de estado
- Aviso de roturas de cable / corte de señal
- Tensión de alimentación de 20...31 V DC
- Contacto conmutado sin potencial
- Visualización de funcionamiento con LED rojo / verde
- Señalización diferente de los avisos de funcionamiento

Datos generales para pedido

Tipo	VSPC CONTROL UNIT 24VDC	Versión	
Código	8972270000	Surge protection for instrumentation and control, with warning	
GTIN (EAN)	4032248793488	function / function indicator	
Cantidad	1 ST		

Puesta a tierra directa

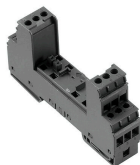


Base para los descargadores enchufables VSPC, pie PE integrado en la base sin efecto en cuanto a la impedancia VSPC BASE; deriva a tierra hasta 20 kA (8/20 µs) y 2,5 kA (10/350 µs) de forma segura.

Datos generales para pedido

Tipo	VSPC BASE 2CL R	Versión	
Código	8951710000	Surge protection, Flange-mounted housing, Flange-mounted housing	
GTIN (EAN)	4032248742950		
Cantidad	1 ST		

Puesta a tierra indirecta / libre de masa mediante descargador de arco, también indicada para aplicaciones EX ia



Base para los descargadores enchufables VSPC. Pie PE integrado en la base del VSPC BASE con impedancia neutral y conexión PE libre de masa (FG) mediante descargador de arco, que deriva de forma segura hasta 20 kA (8/20 µs) y 2,5 kA (10/350 µs) de forma segura a tierra. Indicado para circuitos de señales no conectados a tierra.

VSPC RS485 2CH R

Weidmüller Interface GmbH & Co. KG

Klingenbergstraße 26

D-32758 Detmold

Germany

www.weidmueller.com

Accesorios

Datos generales para pedido

Tipo	VSPC BASE 2CL FG R	Versión
Código	8951720000	Surge protection, Flange-mounted housing, Flange-mounted housing
GTIN (EAN)	4032248742967	
Cantidad	1 ST	

Dispositivo de prueba V-TEST para VSPC



V-TEST

- Equipo de control para la comprobación de las funciones de protección del protector de sobretensión insertable de las series: PU I, PU II y VSPC
- Equipo para el cumplimiento de la norma IEC 62305 (comprobación periódica)
- Equipo manual con juego de pilas integrado para la medición in situ
- Visualización de resultados en pantalla LCD
- Menú bilingüe
- Incluida bolsa de protección y fuente de alimentación
- Guía del usuario intuitiva en alemán e inglés

El V-TEST consiste en un comprobador compacto y portátil para protectores de sobretensión insertables VARITECTOR (VSPC) y protectores de sobretensión para el lado de alimentación PU series I y II.

Mediante el comprobador se puede revisar la función de protección del protector de sobretensión de Weidmüller según los plazos de prueba exigidos en IEC62305-3 (DIN VDE 0185 Parte 3). En una pantalla indicadora iluminada se muestra el resultado de la medición como "correcto" o "incorrecto".

Datos generales para pedido

Tipo	V-TEST	Versión
Código	8951860000	Protectores contra rayos y sobretensión, Dispositivo de comprobación
GTIN (EAN)	4032248743100	
Cantidad	1 ST	

VSPC RS485 2CH R

Weidmüller Interface GmbH & Co. KG

Klingenbergstraße 26

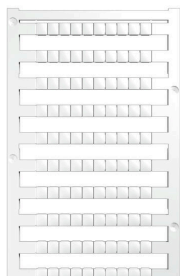
D-32758 Detmold

Germany

www.weidmueller.com

Accesorios

Plus



El señalizador Dekafix (DEK) es un señalizador universal para todos los tipos de conectores y grupos electrónicos. El sistema está especialmente indicado para series de números cortas y ofrece una gran variedad de señalizadores ya impresos.

Tiras para instalación rápida en un solo paso. La impresión es perfectamente legible, de alto contraste y está disponible en varios anchos.

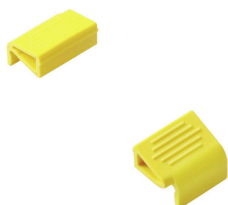
- Amplia gama de señalizadores listos para usar
- Tiras para instalación rápida
- Los señalizadores son aptos para todo tipo de conectores Weidmüller
- Disponible como MultiCard sin imprimir o con impresión estándar

Impresión especial: Envíe un archivo del software de señalización M-Print PRO o M-Print PRO Online (sin instalación) con sus especificaciones de señalización.

Datos generales para pedido

Tipo	DEK 5/5 PLUS MC NE WS	Versión
Código	1854490000	Dekafix, Terminal marker, 5 x 5 mm, Paso en mm (P): 5.00
GTIN (EAN)	4032248393596	Weidmueller, blanco
Cantidad	1000 ST	

Clip de retención



En caso de vibraciones fuertes, el bloqueo de los descargadores enchufables de la serie VSPC ofrece seguridad mejorada de contacto permanente.

Datos generales para pedido

Tipo	VSPC LOCKING CLIP	Versión
Código	1317340000	Fastening element, Latches
GTIN (EAN)	4050118121179	
Cantidad	100 ST	

VSPC RS485 2CH R

Weidmüller Interface GmbH & Co. KG

Klingenbergstraße 26

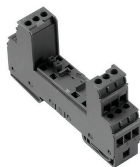
D-32758 Detmold

Germany

www.weidmueller.com

Contrapiezas

Puesta a tierra directa

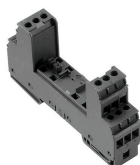


Base para los descargadores enchufables VSPC, pie PE integrado en la base sin efecto en cuanto a la impedancia VSPC BASE; deriva a tierra hasta 20 kA (8/20 µs) y 2,5 kA (10/350 µs) de forma segura.

Datos generales para pedido

Tipo	VSPC BASE 2CL R	Versión
Código	8951710000	Surge protection, Flange-mounted housing, Flange-mounted housing
GTIN (EAN)	4032248742950	
Cantidad	1 ST	

Puesta a tierra indirecta / libre de masa mediante descargador de arco, también indicada para aplicaciones EX ia



Base para los descargadores enchufables VSPC. Pie PE integrado en la base del VSPC BASE con impedancia neutral y conexión PE libre de masa (FG) mediante descargador de arco, que deriva de forma segura hasta 20 kA (8/20 µs) y 2,5 kA (10/350 µs) de forma segura a tierra. Indicado para circuitos de señales no conectados a tierra.

Datos generales para pedido

Tipo	VSPC BASE 2CL FG R	Versión
Código	8951720000	Surge protection, Flange-mounted housing, Flange-mounted housing
GTIN (EAN)	4032248742967	
Cantidad	1 ST	