

VSPC MOV 2CH 230V R

Weidmüller Interface GmbH & Co. KG
Klingenbergstraße 26
D-32758 Detmold
Germany

www.weidmueller.com



- Función de control opcional con visualización de estado y función de aviso para elementos MOV
- Descargador enchufable con componentes, como, por ej., descargadores de arco (GDT), varistor (MOV), diodo supresor (TAZ)
- Descargadores insertables, con inserción y extracción sin cortes y sin efecto en cuanto a la impedancia.
- Comprobable con el equipo de control V-TEST
- Pie PE integrado, deriva hasta 20 kA (8/20 µs) y 2,5 kA (10/350 µs) de forma segura a tierra

Datos generales para pedido

Versión	Surge protection for instrumentation and control, with warning function / function indicator
Código	8951660000
Tipo	VSPC MOV 2CH 230V R
GTIN (EAN)	4032248742905
Cantidad	1 Pieza

VSPC MOV 2CH 230V R

Weidmüller Interface GmbH & Co. KG

Klingenbergstraße 26

D-32758 Detmold

Germany

www.weidmueller.com

Datos técnicos

Homologaciones

Homologaciones



ROHS Conformidad

UL File Number Search [Sitio web UL](#)

Núm. de certificación (UL) E311081

Dimensiones y pesos

Profundidad	69 mm	Profundidad (pulgadas)	2.7165 inch
Altura	98 mm	Altura (pulgadas)	3.8583 inch
Anchura	17.8 mm	Anchura (pulgadas)	0.7008 inch
Peso neto	47 g		

Temperaturas

Temperatura de almacenamiento	-40 °C...80 °C	Temperatura de servicio	-40 °C...70 °C
Humedad	5...96 %		

Probabilidad de avería

SIL según IEC 61508	3	MTTF	1479 a
SFF	100 %	λges	77
PFH en 1*10 ⁻⁹ 1/h	0		

Conformidad medioambiental del producto

Estado de cumplimiento de la directiva RoHS	Conforme
REACH SVHC	Lead 7439-92-1
SCIP	f2b213ab-1140-4c72-b593-ecf770b18c25

Datos nominales UL

Núm. de certificación (UL)	E311081	Certificado UL	UL 497b Certificate - PDF/ E311081VOL1SEC2.pdf (application/pdf)
----------------------------	---------	----------------	--

Coordenadas del aislamiento según EN 50178

Categoría de sobretensión	III	Grado de polución	2
---------------------------	-----	-------------------	---

Datos nominales IEC / EN

Número de polos	1	Contacto de aviso	UN 250 V AC 0,1 A 1CO a VSPC R con unidad de control VSPC
Tensión nominal (AC)	230 V	Tensión nominal (DC)	230 V
Corriente nominal IN	10 A	Nivel de protección en la salida hilo 1 kV/μs, normal	600 V
Nivel de protección en la salida hilo-hilo 8/20 μs, normal	700 V	Tipo de tensión	AC/DC
Protección por fusible	10 A	Resistencia de paso	0,20 Ω
Capacidad	720 pF	Normas	IEC 61643-21

VSPC MOV 2CH 230V R

Weidmüller Interface GmbH & Co. KG

Klingenbergstraße 26

D-32758 Detmold

Germany

www.weidmueller.com

Datos técnicos

Clase de requisitos según IEC 61643-21 C1, C2, C3, D1		Tensión continua máxima, Uc (AC) 275 V	
Tensión continua máxima, Uc (DC) 350 V		Corriente de prueba de iluminación, limp0,2 kA (10/350 µs) conductor-conductor	
Resistencia a la corriente de choque D1 0,5 kA 10/350 µs		Resistencia a la corriente de choque C1 <1 kA 8/20 µs	
Resistencia a la corriente de choque C3 50 A 10/1000 µs		Corriente de prueba de iluminación, limp0,5 kA (10/350 µs) Tierra-PE	
Modo de caída de sobrecarga Modo 1		Corriente de descarga Imáx. (8/20µs) 1 kA tierra-PE	
Corriente de fuga In (8/20µs) conductor-1 kA conductor		Corriente de descarga Imáx. (8/20µs) 1 kA conductor-conductor	
Corriente de fuga In (8/20µs) tierra-PE 1 kA		Resistencia a la corriente de choque C2 1 kA 8/20 µs	

Datos generales

Indicación óptica de funcionamiento	verde = OK; rojo = descargador defectuoso, sustituir	Segmento	Medición - Control - Regulación
Versión	con función de aviso / indicador de función	Diseño	Borne, otros
Grado inflamabilidad según UL 94	V-0	Color	naranja
Tipo de protección	IP20		

Protección de datos CSA

Grupo de gas D	IIA	Grupos de gas A, B	IIC
Grupo de gas C	IIB	Inductancia interna máx. LI	0 µH
Capacidad interna, máx. CI	2 nF	Tensión de entrada, máx. Ui	385 V

Información adicional sobre homologaciones

Certificado GOST	GOST-Zertifikat - PDF/7950_n1-n4.pdf (application/pdf)
------------------	--

Datos de conexión

Tipo de conexión	enchufables en VSPC BASE
------------------	--------------------------

Datos eléctricos

Tipo de tensión	AC/DC
-----------------	-------

Datos generales

Número de polos	1	Tipo de protección	IP20
Color	naranja		

Homologaciones IECEx/ATEX/cUL

Certificado cUL	cUL Certificate - pdf/ VSPC.PDF (application/pdf)
-----------------	---

Garantía

Período	5 años
---------	--------

VSPC MOV 2CH 230V R**Weidmüller Interface GmbH & Co. KG**

Klingenbergstraße 26

D-32758 Detmold

Germany

www.weidmueller.com**Datos técnicos****Indicación importante**

Información de producto

Deben utilizarse puentes de hilo para la conexión a la puesta a tierra. Modo 1: estado en el que la parte del SPD que limita la tensión se desconectó. La función de limitación de tensión ya no está disponible, pero el cable sigue funcionando.

Clasificaciones

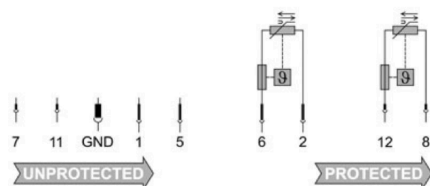
ETIM 7.0	EC000943	ETIM 8.0	EC000943
ETIM 9.0	EC000943	ETIM 10.0	EC000943
ECLASS 12.0	27-17-15-01	ECLASS 13.0	27-17-15-01
ECLASS 14.0	27-17-15-01	ECLASS 15.0	27-17-15-01

Bases de licitación

Especificación larga	Protector de sobretensión para la base VSPC BASE 2/4CH, protección contra tensión longitudinal para dos conductores dobles y con indicador de estado integrado y opción de señalización a distancia. Versión: 230 V AC. Conexión de protección de un nivel en el conector, mediante protección de varistores entre los cables de señal. Señalización mecánica desde el conector hasta la base según el tipo de conexión y la tensión nominal. Conector de protección con contacto macho de codificación y contraperfil para la base. Identificación óptica del conector de protección según el tipo de conexión de protección y el nivel de tensión. Posibilidad de rotulación del conector.	Especificación corta	Protector de sobretensión para la base VSPC BASE 2/4CH, protección contra tensión longitudinal para dos conductores dobles y con indicador de estado integrado y opción de señalización a distancia. Versión: 230 V AC
----------------------	--	----------------------	--

Dibujos

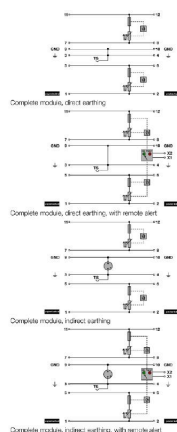
Símbolo eléctrico



Similar a la ilustración

Cate- gory	Testing pulse	Surge voltage	Surge current	Pulse Type
C1	Quick- rising edge	0.5 - 2 kV with 1.2/50 µs	0.25 - 1 kA mit 8/20 µs	300 Surge voltage arrester
C2	Quick- rising edge	2 - 10 kV with 1.2/50 µs	1 - 5 kA mit 8/20 µs	10 Surge voltage arrester
C3	Quick- rising edge	≥ 1 kV with 1 kV/µs	10 - 100 A mit 10/10000 µs	300 Surge voltage arrester
D1	High power	≥ 1 kV	0.5 - 2.5 kA mit 10/350 µs	2 Arrester for lightning current and surge voltages

Discharge capacity



Komplettmodul

VSPC MOV 2CH 230V R

Weidmüller Interface GmbH & Co. KG
Klingenbergstraße 26
D-32758 Detmold
Germany

www.weidmueller.com

Accesorios

Unidad de alimentación y señalización para descargadores VSPC R



- Unidad de aviso para todos los VSPC con visualización de estado
- Aviso de roturas de cable / corte de señal
- Tensión de alimentación de 20...31 V DC
- Contacto conmutado sin potencial
- Visualización de funcionamiento con LED rojo / verde
- Señalización diferente de los avisos de funcionamiento

Datos generales para pedido

Tipo	VSPC CONTROL UNIT 24VDC	Versión
Código	8972270000	Surge protection for instrumentation and control, with warning
GTIN (EAN)	4032248793488	function / function indicator
Cantidad	1 ST	

Dispositivo de prueba V-TEST para VSPC



V-TEST

- Equipo de control para la comprobación de las funciones de protección del protector de sobretensión insertable de las series: PU I, PU II y VSPC
- Equipo para el cumplimiento de la norma IEC 62305 (comprobación periódica)
- Equipo manual con juego de pilas integrado para la medición in situ
- Visualización de resultados en pantalla LCD
- Menú bilingüe
- Incluida bolsa de protección y fuente de alimentación
- Guía del usuario intuitiva en alemán e inglés

El V-TEST consiste en un comprobador compacto y portátil para protectores de sobretensión insertables VARITECTOR (VSPC) y protectores de sobretensión para el lado de alimentación PU series I y II.

Mediante el comprobador se puede revisar la función de protección del protector de sobretensión de Weidmüller según los plazos de prueba exigidos en IEC62305-3 (DIN VDE 0185 Parte 3). En una pantalla indicadora iluminada se muestra el resultado de la medición como "correcto" o "incorrecto".

Datos generales para pedido

Tipo	V-TEST	Versión
Código	8951860000	Protectores contra rayos y sobretensión, Dispositivo de comprobación
GTIN (EAN)	4032248743100	
Cantidad	1 ST	

VSPC MOV 2CH 230V R

Weidmüller Interface GmbH & Co. KG

Klingenbergstraße 26

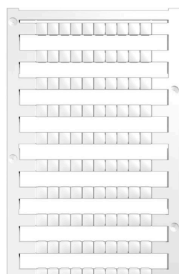
D-32758 Detmold

Germany

www.weidmueller.com

Accesorios

Plus



El señalizador Dekafix (DEK) es un señalizador universal para todos los tipos de conectores y grupos electrónicos. El sistema está especialmente indicado para series de números cortas y ofrece una gran variedad de señalizadores ya impresos.

Tiras para instalación rápida en un solo paso. La impresión es perfectamente legible, de alto contraste y está disponible en varios anchos.

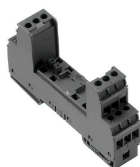
- Amplia gama de señalizadores listos para usar
- Tiras para instalación rápida
- Los señalizadores son aptos para todo tipo de conectores Weidmüller
- Disponible como MultiCard sin imprimir o con impresión estándar

Impresión especial: Envíe un archivo del software de señalización M-Print PRO o M-Print PRO Online (sin instalación) con sus especificaciones de señalización.

Datos generales para pedido

Tipo	DEK 5/5 PLUS MC NE WS	Versión
Código	1854490000	Dekafix, Terminal marker, 5 x 5 mm, Paso en mm (P): 5.00
GTIN (EAN)	4032248393596	Weidmueller, blanco
Cantidad	1000 ST	

Puesta a tierra directa



Base para los descargadores enchufables VSPC, pie PE integrado en la base sin efecto en cuanto a la impedancia VSPC BASE; deriva a tierra hasta 20 kA (8/20 µs) y 2,5 kA (10/350 µs) de forma segura.

Datos generales para pedido

Tipo	VSPC BASE 2/4CH R	Versión
Código	8951790000	Surge protection, Flange-mounted housing, Flange-mounted housing
GTIN (EAN)	4032248743032	
Cantidad	1 ST	

VSPC MOV 2CH 230V R

Weidmüller Interface GmbH & Co. KG

Klingenbergstraße 26

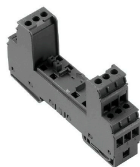
D-32758 Detmold

Germany

www.weidmueller.com

Contrapiezas

Puesta a tierra directa

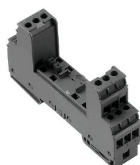


Base para los descargadores enchufables VSPC, pie PE integrado en la base sin efecto en cuanto a la impedancia VSPC BASE; deriva a tierra hasta 20 kA (8/20 µs) y 2,5 kA (10/350 µs) de forma segura.

Datos generales para pedido

Tipo	VSPC BASE 2/4CH R	Versión
Código	8951790000	Surge protection, Flange-mounted housing, Flange-mounted housing
GTIN (EAN)	4032248743032	
Cantidad	1 ST	

Puesta a tierra indirecta / libre de masa mediante descargador de arco, también indicada para aplicaciones EX ia



Base para los descargadores enchufables VSPC. Pie PE integrado en la base del VSPC BASE con impedancia neutral y conexión PE libre de masa (FG) mediante descargador de arco, que deriva de forma segura hasta 20 kA (8/20 µs) y 2,5 kA (10/350 µs) de forma segura a tierra. Indicado para circuitos de señales no conectados a tierra.

Datos generales para pedido

Tipo	VSPC BASE 2/4CH FG R	Versión
Código	8951800000	Surge protection, Flange-mounted housing, Flange-mounted housing
GTIN (EAN)	4032248743049	
Cantidad	1 ST	