

TOP 220VDC/230VAC 0,1A

Weidmüller Interface GmbH & Co. KG
Klingenbergstraße 26
D-32758 Detmold
Germany

www.weidmueller.com



Similar a la ilustración

- 1 contacto normalmente abierto (Triac (interruptor de tensión nula))
- Garantiza una separación de potencial sin desgaste ni mantenimiento en formato compacto de regleta de bornes
- Accesorios adecuados de la conexión transversal al señalizador
- Conexión de protección integrada para entradas y salidas

Datos generales para pedido

| | |
|------------|---|
| Versión | TERMOPTO, Relé de estado sólido, Tensión de mando nominal: 220 V DC +10 % / -15 % , Tensión nominal de conexión: 24...230 V AC, Intensidad permanente: 0,1 A, PUSH IN |
| Código | 8951210000 |
| Tipo | TOP 220VDC/230VAC 0,1A |
| GTIN (EAN) | 4032248741984 |
| Cantidad | 10 Pieza |

Datos técnicos

Homologaciones

Homologaciones



ROHS Conformidad

UL File Number Search [Sitio web UL](#)

N.º de certificado (cULus) E223474

Dimensiones y pesos

| | | | |
|-------------|---------|------------------------|-------------|
| Profundidad | 55 mm | Profundidad (pulgadas) | 2.1654 inch |
| Altura | 79.4 mm | Altura (pulgadas) | 3.126 inch |
| Anchura | 6.1 mm | Anchura (pulgadas) | 0.2402 inch |
| Peso neto | 19.2 g | | |

Temperaturas

| | | | |
|-------------------------------|----------------|----------------------|--|
| Temperatura de almacenamiento | -40 °C...80 °C | Temperatura ambiente | -20 °C...60 °C |
| Temperatura de servicio | | Humedad | 5-95% de humedad relativa, Tu = 40°C, sin condensación |

Probabilidad de avería

| | |
|------|--------|
| MTTF | 2500 a |
|------|--------|

Conformidad medioambiental del producto

Estado de cumplimiento de la directiva RoHS Conforme con exención

Exención RoHS (si procede/conocida) 7a, 7cl

REACH SVHC Lead 7439-92-1

SCIP 9e2cbc49-76d9-4611-b8ec-5b4f549a0aa9

Lado de mando

| | | | |
|----------------------------|------------------------|---|-----------------------------------|
| Tensión de mando nominal | 220 V DC +10 % / -15 % | Tensión de mando nominal (entrada de mando) | 220 V DC +10 % / -15 % |
| Corriente de mando nominal | 2,9 mA DC | Potencia nominal | ≤ 640 mW |
| Indicador de estado | LED verde | Conexión de protección | Varistor, Protección de polaridad |
| Frecuencia de entrada | 10 Hz | | |

Lado de carga

| | | | |
|-----------------------------|--|--|-----------------------|
| Tensión nominal de conexión | 24...230 V AC | Intensidad permanente | 0.1 A (AC1) |
| Intens. de conexión nominal | 100 mA | Categoría de carga | AC1 |
| Tensión de conex. AC, max. | 230 V | Retardo de conexión | ≤ 10 ms |
| Retardo en la desconexión | <12 ms | Caída de tensión con carga máxima | < 1,8 V |
| Corriente de fuga | <1 mA | Intens. de conex. mín. | 2 mA |
| Resistente a cortocircuitos | No | Conexión de protección lado de carga | Varistor, Elemento RC |
| Tipo de contacto | 1 NO contact (Triac (zero-cross switch)) | frecuencia máx. de conmutación (tensión de control DC) | 10 Hz |

Datos técnicos

Datos generales

| | | | |
|---|-------------------------------|------|--|
| Carril de montaje | TS 35 | | |
| Pulsador de prueba disponible | No | | |
| Color | negro | | |
| Componente de índice de inflamabilidad UL94 | Componente | Caja | |
| | Índice de inflamabilidad UL94 | V-0 | |

Coordinación de aislamiento

| | | | |
|---|--------------------|---|------------------|
| Tensión nominal | 300 V | Grado de polución | 2 |
| Categoría de sobretensión | III | Distancia de fuga y aire Entrada/Salida | > 3 mm |
| Resistencia a tensiones eléctricas, E/S | 1,2 kVeff / 1 min. | Sobretensión de choque fijo | 4 kV (1,2/50 µs) |
| Tipo de protección | IP20 | | |

Información adicional sobre homologaciones/normas

| | | | |
|----------------------------|---------|--|--|
| N.º de certificado (cULus) | E223474 | | |
|----------------------------|---------|--|--|

Datos de conexión

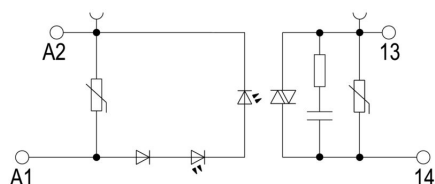
| | | | |
|---|---------|---|--------------|
| Técnica de conexión de conductores | PUSH IN | Longitud de desaislado, conexión nominal | 10 mm |
| Sección de embornado, conexión nominal | 1.5 mm² | Sección de embornado, mín. | 0.5 mm² |
| Sección de embornado, máx. | 2.5 mm² | Sección de conexión del conductor AWG, mín. | AWG 20 |
| Sección de conexión del conductor AWG, máx. | AWG 14 | Sección de conexión del conductor, rígido, mín. | 0.5 mm² |
| Sección de conexión del conductor, rígido, máx. | 1.5 mm² | Sección de conexión del conductor, flexible, mín. | 0.5 mm² |
| Sección de conexión del conductor, flexible, máx. | 1.5 mm² | Sección de conexión del conductor, flexible, mín. (AWG) | AWG 20 |
| Sección de conexión del conductor, flexible, máx. (AWG) | AWG 14 | Sección del conductor, flexible con terminales tubulares DIN 46228/4, mín. | 0.5 mm² |
| Sección del conductor, flexible con terminales tubulares DIN 46228/4, máx. | 1.5 mm² | Sección de conexión del conductor, flexible, term. tub. (DIN 46228-1), mín. | 0.5 mm² |
| Sección de conexión del conductor, flexible, term. tub. (DIN 46228-1), máx. | 1.5 mm² | Dimens. caña destornillador | 0,6 x 3,5 mm |

Clasificaciones

| | | | |
|-------------|-------------|-------------|-------------|
| ETIM 8.0 | EC001504 | ETIM 9.0 | EC001504 |
| ETIM 10.0 | EC001504 | ECLASS 14.0 | 27-37-16-04 |
| ECLASS 15.0 | 27-37-16-04 | | |

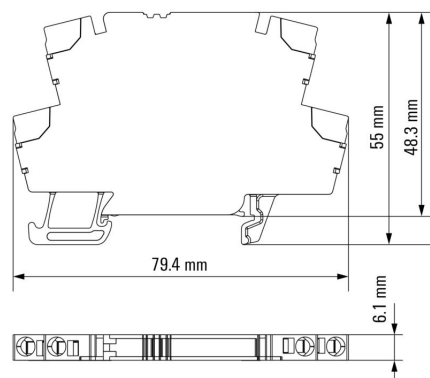
Dibujos

Esquema de conexiones

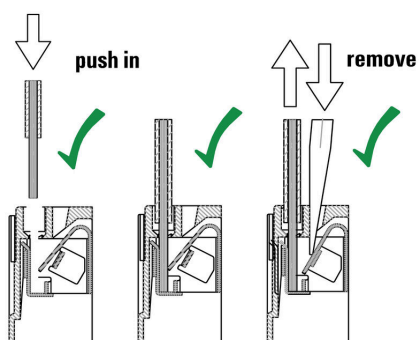


Schaltsymbol

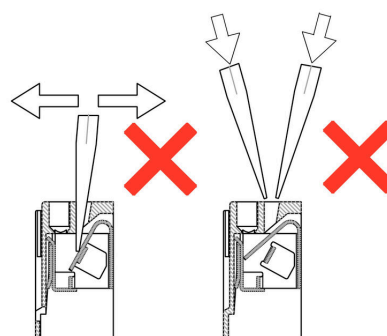
Dimensional drawing



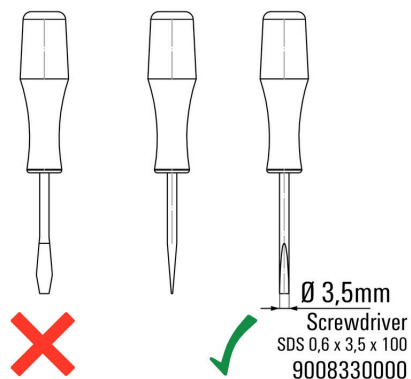
Correct handling PUSH IN connection



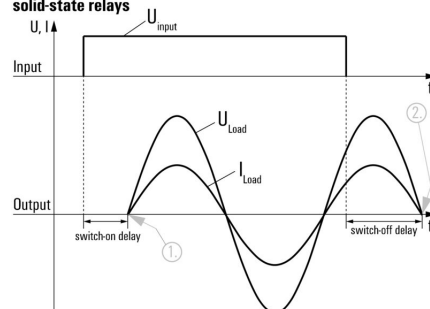
Wrong handling PUSH IN connection



Recommended screwdriver



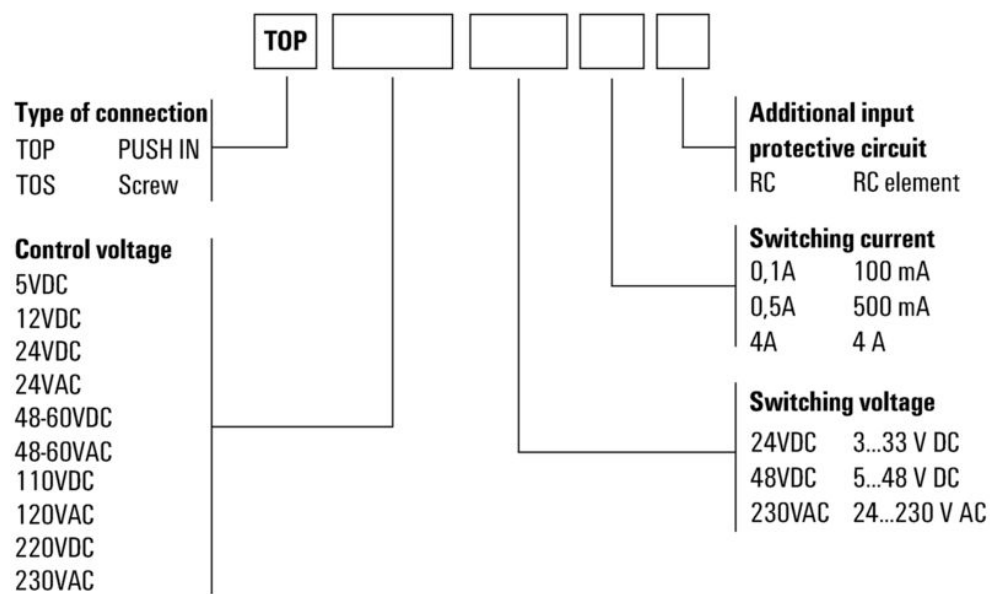
Signal characteristics of zero cross switching solid-state relays



Shown at an example with resistive load.
1. Switches on at first zero cross of mains voltage while control input gets signal.
2. Switches off at next zero cross of mains current after control input signal was switched off.
Switching DC voltages is not possible with this solid-state relays.

Dibujos

Miscellaneous



Códigos de tipo

Accesorios

Conexiones transversales



La distribución o multiplicación de un potencial a bornes contiguos se realiza a través de una conexión transversal. El esfuerzo adicional de cableado se puede evitar fácilmente. Incluso si los polos se rompen, la fiabilidad de contacto en los bornes sigue garantizada. Nuestro portafolio ofrece sistemas de conexión transversal enchufables y atornillables para bornes modulares.

Datos generales para pedido

| | | |
|------------|----------------------------|-------------------------------------|
| Tipo | ZQV 4N/20 GE | Versión |
| Código | 1909020000 | Serie W, Conexión transversal, 32 A |
| GTIN (EAN) | 4032248535644 | |
| Cantidad | 20 ST | |
| Tipo | ZQV 4N/20 RT | Versión |
| Código | 1909150000 | Serie W, Conexión transversal, 32 A |
| GTIN (EAN) | 4032248535934 | |
| Cantidad | 20 ST | |
| Tipo | ZQV 4N/20 BL | Versión |
| Código | 1909100000 | Serie W, Conexión transversal, 32 A |
| GTIN (EAN) | 4032248535774 | |
| Cantidad | 20 ST | |
| Tipo | ZQV 4N/2 SW | Versión |
| Código | 1793970000 | Serie W, Conexión transversal, 32 A |
| GTIN (EAN) | 4032248233762 | |
| Cantidad | 60 ST | |
| Tipo | ZQV 4N/3 SW | Versión |
| Código | 1794000000 | Serie W, Conexión transversal, 32 A |
| GTIN (EAN) | 4032248233793 | |
| Cantidad | 60 ST | |
| Tipo | ZQV 4N/4 SW | Versión |
| Código | 1794030000 | Serie W, Conexión transversal, 32 A |
| GTIN (EAN) | 4032248233915 | |
| Cantidad | 60 ST | |
| Tipo | ZQV 4N/10 SW | Versión |
| Código | 1794060000 | Serie W, Conexión transversal, 32 A |
| GTIN (EAN) | 4032248234059 | |
| Cantidad | 20 ST | |
| Tipo | ZQV 4N/20 SW | Versión |
| Código | 1909120000 | Serie W, Conexión transversal, 32 A |
| GTIN (EAN) | 4032248535804 | |
| Cantidad | 20 ST | |

Accesorios

Destornillador de pala plana



Destornillador para tornillos de cabeza ranurada con cuña redonda, SD DIN 5265, ISO 2380/2, accionamiento según DIN 5264, ISO 2380/1, punta de cromo superior, mango blando SoftFinish

Datos generales para pedido

| | | |
|------------|----------------------------|--|
| Tipo | SDS 0.6X3.5X100 | Versión |
| Código | 2749340000 | Destornillador, Anchura de caña (B): 3.5 mm, Longitud de caña: 100 mm, Solidez de caña (A): 0.6 mm |
| GTIN (EAN) | 4050118895568 | |
| Cantidad | 1 ST | |

| | | |
|------------|----------------------------|--|
| Tipo | SDIS SLIM 0.6X3.5X100 | Versión |
| Código | 2749610000 | Herramienta de montaje, Anchura de caña (B): 3.5 mm, Longitud de caña: 100 mm, Solidez de caña (A): 0.6 mm |
| GTIN (EAN) | 4050118896350 | |
| Cantidad | 1 ST | |

Sin imprimir



Los señalizadores WS son el complemento perfecto para los bornes de la serie W. Gracias a la compatibilidad del sistema, se pueden usar las etiquetas WS también en la serie I y la serie Z. La gran superficie de señalización permite grandes cadenas de caracteres y la distribución del texto en varias líneas.

Los señalizadores WS están especialmente indicados para etiquetas con largas cadenas personalizadas de caracteres. Gracias al formato MultiCard de eficacia demostrada, ahora es posible la impresión con impresoras PrintJet ADVANCED o plotter.

- Montaje en tiras o individual
- Señalizadores en formato MultiCard

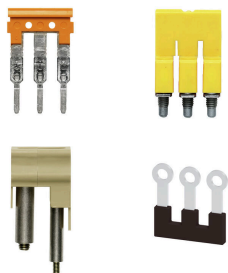
Impresión especial: Envíe un archivo del software de señalización M-Print PRO o M-Print PRO Online (sin instalación) con sus especificaciones de señalización.

Datos generales para pedido

| | | |
|------------|----------------------------|---|
| Tipo | WS 12/6 MC NE WS | Versión |
| Código | 1609900000 | WS, Terminal marker, 12 x 6 mm, Paso en mm (P): 6.00 Weidmueller, Allen-Bradley, blanco |
| GTIN (EAN) | 4008190203467 | |
| Cantidad | 600 ST | |

Accesorios

Conexiones transversales



La distribución o multiplicación de un potencial a bornes contiguos se realiza a través de una conexión transversal. El esfuerzo adicional de cableado se puede evitar fácilmente. Incluso si los polos se rompen, la fiabilidad de contacto en los bornes sigue garantizada. Nuestro portafolio ofrece sistemas de conexión transversal enchufables y atornillables para bornes modulares.

Datos generales para pedido

| | | |
|------------|----------------------------|--|
| Tipo | ZQV 4N/2 | Versión |
| Código | 1527930000 | Conexión transversal (borne), insertado, naranja, 32 A, Número de polos: 2, Paso en mm (P): 6.10, Aislado: Sí, Anchura: 9.9 mm |
| GTIN (EAN) | 4050118332766 | |
| Cantidad | 60 ST | |
| Tipo | ZQV 4N/3 | Versión |
| Código | 1527940000 | Conexión transversal (borne), insertado, naranja, 32 A, Número de polos: 3, Paso en mm (P): 6.10, Aislado: Sí, Anchura: 16 mm |
| GTIN (EAN) | 4050118332865 | |
| Cantidad | 60 ST | |
| Tipo | ZQV 4N/4 | Versión |
| Código | 1527970000 | Conexión transversal (borne), insertado, naranja, 32 A, Número de polos: 4, Paso en mm (P): 6.10, Aislado: Sí, Anchura: 22.1 mm |
| GTIN (EAN) | 4050118332889 | |
| Cantidad | 60 ST | |
| Tipo | ZQV 4N/10 | Versión |
| Código | 1528090000 | Conexión transversal (borne), insertado, naranja, 32 A, Número de polos: 10, Paso en mm (P): 6.10, Aislado: Sí, Anchura: 58.7 mm |
| GTIN (EAN) | 4050118332896 | |
| Cantidad | 20 ST | |
| Tipo | ZQV 4N/2 RD | Versión |
| Código | 2460450000 | Conexión transversal (borne), insertado, rojo, 32 A, Número de polos: 2, Paso en mm (P): 6.10, Aislado: Sí, Anchura: 9.9 mm |
| GTIN (EAN) | 4050118476149 | |
| Cantidad | 60 ST | |
| Tipo | ZQV 4N/3 RD | Versión |
| Código | 2460810000 | Conexión transversal (borne), insertado, rojo, 32 A, Número de polos: 3, Paso en mm (P): 6.10, Aislado: Sí, Anchura: 16 mm |
| GTIN (EAN) | 4050118476231 | |
| Cantidad | 60 ST | |
| Tipo | ZQV 4N/4 RD | Versión |
| Código | 2460800000 | Conexión transversal (borne), insertado, rojo, 32 A, Número de polos: 4, Paso en mm (P): 6.10, Aislado: Sí, Anchura: 22.1 mm |
| GTIN (EAN) | 4050118476224 | |
| Cantidad | 60 ST | |
| Tipo | ZQV 4N/10 RD | Versión |
| Código | 2460740000 | Conexión transversal (borne), insertado, rojo, 32 A, Número de polos: 10, Paso en mm (P): 6.10, Aislado: Sí, Anchura: 58.7 mm |
| GTIN (EAN) | 4050118476163 | |
| Cantidad | 20 ST | |
| Tipo | ZQV 4N/2 BL | Versión |
| Código | 1528040000 | Conexión transversal (borne), insertado, azul, 32 A, Número de polos: 2, Paso en mm (P): 6.10, Aislado: Sí, Anchura: 9.9 mm |
| GTIN (EAN) | 4050118332773 | |
| Cantidad | 60 ST | |
| Tipo | ZQV 4N/3 BL | Versión |
| Código | 1528080000 | Conexión transversal (borne), insertado, azul, 32 A, Número de polos: 3, Paso en mm (P): 6.10, Aislado: Sí, Anchura: 16 mm |
| GTIN (EAN) | 4050118333008 | |
| Cantidad | 60 ST | |

TOP 220VDC/230VAC 0,1A

Weidmüller Interface GmbH & Co. KG
 Klingenbergstraße 26
 D-32758 Detmold
 Germany

www.weidmueller.com

Accesorios

| | | |
|------------|----------------------------|---|
| Tipo | ZQV 4N/4 BL | Versión |
| Código | 1528120000 | Conexión transversal (borne), insertado, azul, 32 A, Número de polos: |
| GTIN (EAN) | 4050118332872 | 4, Paso en mm (P): 6.10, Aislado: Sí, Anchura: 22.1 mm |
| Cantidad | 60 ST | |
| Tipo | ZQV 4N/10 BL | Versión |
| Código | 1528230000 | Conexión transversal (borne), insertado, azul, 32 A, Número de polos: |
| GTIN (EAN) | 4050118333138 | 10, Paso en mm (P): 6.10, Aislado: Sí, Anchura: 58.7 mm |
| Cantidad | 20 ST | |