

IE-TO-LCD-MM**Weidmüller Interface GmbH & Co. KG**

Klingenbergstraße 26

D-32758 Detmold

Germany

www.weidmueller.com

Salida de carril, LC Duplex según IEC 61754-20

Datos generales para pedido

Versión	Salida de carril de fibra óptica, LC-Duplex, Multi-mododo, GOF, POF, IP20
Código	8947010000
Tipo	IE-TO-LCD-MM
GTIN (EAN)	4032248735020
Cantidad	10 Pieza

Technical data

Homologaciones

ROHS	Conformidad
------	-------------

Dimensiones y pesos

Peso neto	32.5 g
-----------	--------

Temperaturas

Temperatura de almacenamiento	Temperatura de servicio	-40 °C...70 °C
Temperatura de colocación		

Conformidad medioambiental del producto

Estado de cumplimiento de la directiva RoHS	Conforme con exención
Exención RoHS (si procede/conocida)	6a
REACH SVHC	Lead 7439-92-1

Datos generales

Color	Gris claro	Material capotas	PA UL 94 V0
Tipo de montaje	TS 35	Tipo de protección	IP20
Ciclos de enchufado	1000	Tipo de fibra	Multimodo, GOF, POF
Atenuación por inserción	≤ 0,4 dB	Conexión 1	LC Duplex
Conexión 2	LC Duplex		

Normas generales

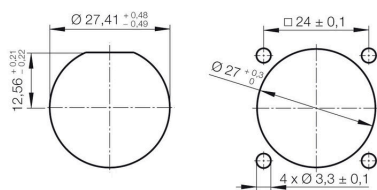
Conector norma	IEC 61754-20
----------------	--------------

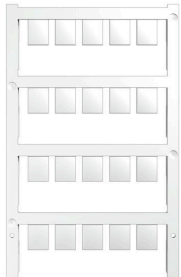
Clasificaciones

ETIM 8.0	EC000313	ETIM 9.0	EC000313
ETIM 10.0	EC000313	ECLASS 14.0	27-44-03-20
ECLASS 15.0	27-44-03-20		

Drawings

Dibujo acotado



Accessories**Sin imprimir**

El sistema ESG es un reconocido señalizador en formato MultiCard que puede utilizarse en numerosos equipos eléctricos de uso habitual. El resultado es una señalización de equipos excelente con una imagen de alto contraste.

Disponibilidad de distintos tipos para dispositivos de fabricantes de la talla de Siemens, ABB, Beckhoff, etc.

Análisis rápido de ventajas:

- Etiquetas, autoadhesivas o insertables, de uso universal, según el tipo
- En el caso de equipos conectados en línea, como fusibles automáticos, tenemos disponibles señalizadores ESG para insertar en la guía para etiquetas
- Impresión personalizada en calidad láser según indicaciones del cliente

Impresión especial: Envíe un archivo del software de señalización M-Print PRO o M-Print PRO Online (sin instalación) con sus especificaciones de señalización.

Datos generales para pedido

Tipo	ESG 9/11 K MC NE WS	Versión
Código	1857440000	ESG, Señalizadores de dispositivos x 11 mm, PA 66, Color: blanco,
GTIN (EAN)	4032248402731	autoadhesivo
Cantidad	200 ST	