

VSPC GDT 2CH 150VAC/230VDC

Weidmüller Interface GmbH & Co. KG

Klingenbergstraße 26

D-32758 Detmold

Germany

www.weidmueller.com



- Función de control opcional con visualización de estado y función de aviso para elementos MOV
- Descargador enchufable con componentes, como, por ej., descargadores de arco (GDT), varistor (MOV), diodo supresor (TAZ)
- Descargadores insertables, con inserción y extracción sin cortes y sin efecto en cuanto a la impedancia.
- Comprobable con el equipo de control V-TEST
- Pie PE integrado, deriva hasta 20 kA (8/20 µs) y 2,5 kA (10/350 µs) de forma segura a tierra

Datos generales para pedido

Versión	Protector de sobretensión Instrumentación, Medición, Control, sin función de aviso / indicador de función, UP(L/N-PE) <1000 V
Código	8924590000
Tipo	VSPC GDT 2CH 150VAC/230VDC
GTIN (EAN)	4032248696239
Cantidad	1 Pieza

VSPC GDT 2CH 150VAC/230VDC

Weidmüller Interface GmbH & Co. KG

Klingenbergstraße 26

D-32758 Detmold

Germany

www.weidmueller.com

Datos técnicos

Homologaciones

Homologaciones



ROHS Conformidad

UL File Number Search [Sitio web UL](#)

Núm. de certificación (UL) E311081

Dimensiones y pesos

Profundidad	69 mm	Profundidad (pulgadas)	2.7165 inch
Altura	90 mm	Altura (pulgadas)	3.5433 inch
Anchura	17.8 mm	Anchura (pulgadas)	0.7008 inch
Peso neto	40 g		

Temperaturas

Temperatura de almacenamiento	-40 °C...80 °C	Temperatura de servicio	-40 °C...70 °C
Humedad	5...96 %		

Probabilidad de avería

SIL según IEC 61508	3	MTTF	10378 a
SFF	100 %	λges	11
PFH en 1*10-9 1/h	0		

Conformidad medioambiental del producto

Estado de cumplimiento de la directiva RoHS	Conforme sin exención
REACH SVHC	Sin SVHC por encima del 0,1 % en peso

Datos nominales UL

Núm. de certificación (UL)	E311081	Certificado UL	UL 497b Certificate - PDF/ E311081VOL1SEC2.pdf (application/pdf)
----------------------------	---------	----------------	--

Coordenadas del aislamiento según EN 50178

Categoría de sobretensión	III	Grado de polución	2
---------------------------	-----	-------------------	---

Datos nominales IEC / EN

Número de polos	1	Contacto de aviso	No
Tensión nominal (AC)	110 V	Tensión nominal (DC)	150 V
Corriente nominal IN	2 A	Nivel de protección en la salida hilo 1	450 V
		kV/μs, normal	
Nivel de protección en la salida hilo-PE	800 V	Nivel de protección en la salida hilo-hilo	800 V
1kV/μs, normal		8/20 μs, normal	
Nivel de protección UP conductor - conductor	800 V	Nivel de protección UP conductor - PE	800 V
Nivel de protección UP (típ.)	<1000 V	Tipo de tensión	AC/DC
Protección por fusible	2 A	Resistencia de paso	0,20 Ω
Capacidad	7.45 pF	Normas	According to IEC61643-21

VSPC GDT 2CH 150VAC/230VDC

Weidmüller Interface GmbH & Co. KG

Klingenbergstraße 26

D-32758 Detmold

Germany

www.weidmueller.com

Datos técnicos

Clase de requisitos según IEC 61643-21 C1, C2, C3, D1		Tensión continua máxima, U_c (AC)	125 V
Tensión continua máxima, U_c (DC)	180 V	Corriente de prueba de iluminación, limp 2 x 0,2 kA (10/350 μ s) conductor-conductor	
Resistencia a la corriente de choque D1	2,5 kA 10/350 μ s	Resistencia a la corriente de choque C1	<1 kA 8/20 μ s
Resistencia a la corriente de choque C3	100 A 10/1000 μ s	Corriente de prueba de iluminación, limp 0,2 kA (10/350 μ s) Tierra-PE	
Modo de caída de sobrecarga	Modus 2	Corriente de descarga $I_{m\acute{a}x.}$ (8/20 μ s) tierra-PE	10 kA
Corriente de fuga I_n (8/20 μ s) conductor-2 x 2,5 kA conductor		Corriente de fuga I_n (8/20 μ s) conductor-2.5 kA PE	
Corriente de descarga $I_{m\acute{a}x.}$ (8/20 μ s) conductor-conductor	2 x 10 kA	Corriente de fuga I_n (8/20 μ s) tierra-PE	2.5 kA
Resistencia a la corriente de choque C2	5 kA 8/20 μ s		

Datos generales

Indicación óptica de funcionamiento	No	Segmento	Medición - Control - Regulación
Versión	sin función de aviso / indicador de función	Diseño	Borne, otros
Grado inflamabilidad según UL 94	V-0	Color	naranja
Tipo de protección	IP20		

Protección de datos CSA

Grupo de gas D	IIA	Grupos de gas A, B	IIC
Grupo de gas C	IIB	Inductancia interna máx. LI	0 μ H
Capacidad interna, máx. CI	0 nF	Tensión de entrada, máx. Ui	600 V

Información adicional sobre homologaciones

Certificado GOST	GOST-Zertifikat - PDF/7950_n1-n4.pdf (application/pdf)
------------------	--

Datos de conexión

Tipo de conexión	enchufables en VSPC BASE
------------------	--------------------------

Datos eléctricos

Tipo de tensión	AC/DC
-----------------	-------

Datos generales

Número de polos	1	Tipo de protección	IP20
Color	naranja		

Homologaciones IECEx/ATEX/cUL

Certificado cUL	cUL Certificate - pdf/VSPC.PDF (application/pdf)
-----------------	--

Garantía

Período	5 años
---------	--------

VSPC GDT 2CH 150VAC/230VDC**Weidmüller Interface GmbH & Co. KG**

Klingenbergstraße 26

D-32758 Detmold

Germany

www.weidmueller.com**Datos técnicos****Indicación importante**

Información de producto	Modo 2: estado en el que la parte del SPD que limita la tensión se cortocircuitó debido a una impedancia muy baja dentro del SPD. La línea es inoperable, pero el equipo de medición sigue protegido mediante un cortocircuito.
-------------------------	---

Clasificaciones

ETIM 7.0	EC000943	ETIM 8.0	EC000943
ETIM 9.0	EC000943	ETIM 10.0	EC000943
ECLASS 12.0	27-17-15-01	ECLASS 13.0	27-17-15-01
ECLASS 14.0	27-17-15-01	ECLASS 15.0	27-17-15-01

Bases de licitación

Especificación larga	Protector de sobretensión para la base VSPC BASE 2/4CH, protección basta contra tensión longitudinal para dos conductores dobles. Versión: 150 V AC. Conexión de protección de un nivel en el conector, con protección basta entre los cables de señal y el potencial de referencia/puesta a tierra/tierra. Señalización mecánica desde el conector hasta la base según el tipo de conexión y la tensión nominal. Conector de protección con contacto macho de codificación y contraperfil para la base. Identificación óptica del conector de protección según el tipo de conexión de protección y el nivel de tensión. Posibilidad de rotulación del conector.	Especificación corta	Protector de sobretensión para la base VSPC BASE 2/4CH, protección basta contra tensión longitudinal para dos conductores dobles. Versión: 150 V AC.
----------------------	--	----------------------	--

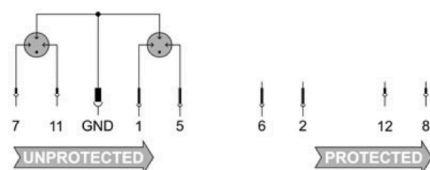
VSPC GDT 2CH 150VAC/230VDC

Weidmüller Interface GmbH & Co. KG
Klingenbergstraße 26
D-32758 Detmold
Germany

www.weidmueller.com

Dibujos

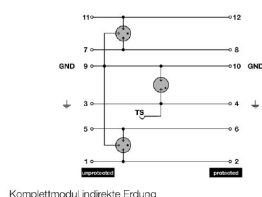
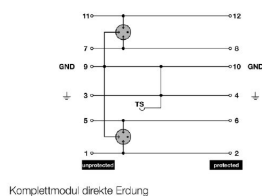
Símbolo eléctrico



Similar a la ilustración

Cate- gory	Testing pulse	Surge voltage	Surge current	Pulse Type
C1	Quick- rising edge	0.5 - 2 kV with 1.2/50 µs	0.25 - 1 kA mit 8/20 µs	300 Surge voltage arrester
C2	Quick- rising edge	2 - 10 kV with 1.2/50 µs	1 - 5 kA mit 8/20 µs	10 Surge voltage arrester
C3	Quick- rising edge	≥ 1 kV with 1 kV/µs	10 - 100 A mit 10/10000 µs	300 Surge voltage arrester
D1	High power	≥ 1 kV	0.5 - 2.5 kA mit 10/350 µs	2 Arrester for lightning current and surge voltages

Discharge capacity



Komplettmodul

VSPC GDT 2CH 150VAC/230VDC

Weidmüller Interface GmbH & Co. KG
 Klingenbergstraße 26
 D-32758 Detmold
 Germany

www.weidmueller.com

Accesorios

Dispositivo de prueba V-TEST para VSPC



V-TEST

- Equipo de control para la comprobación de las funciones de protección del protector de sobretensión insertable de las series: PU I, PU II y VSPC
- Equipo para el cumplimiento de la norma IEC 62305 (comprobación periódica)
- Equipo manual con juego de pilas integrado para la medición in situ
- Visualización de resultados en pantalla LCD
- Menú bilingüe
- Incluida bolsa de protección y fuente de alimentación
- Guía del usuario intuitiva en alemán e inglés

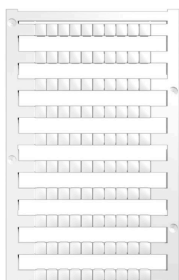
El V-TEST consiste en un comprobador compacto y portátil para protectores de sobretensión insertables VARITECTOR (VSPC) y protectores de sobretensión para el lado de alimentación PU series I y II.

Mediante el comprobador se puede revisar la función de protección del protector de sobretensión de Weidmüller según los plazos de prueba exigidos en IEC62305-3 (DIN VDE 0185 Parte 3). En una pantalla indicadora iluminada se muestra el resultado de la medición como "correcto" o "incorrecto".

Datos generales para pedido

Tipo	V-TEST	Versión
Código	8951860000	Protectores contra rayos y sobretensión, Dispositivo de comprobación
GTIN (EAN)	4032248743100	
Cantidad	1 ST	

Plus



El señalizador Dekafix (DEK) es un señalizador universal para todos los tipos de conectores y grupos electrónicos. El sistema está especialmente indicado para series de números cortas y ofrece una gran variedad de señalizadores ya impresos.

Tiras para instalación rápida en un solo paso. La impresión es perfectamente legible, de alto contraste y está disponible en varios anchos.

- Amplia gama de señalizadores listos para usar
- Tiras para instalación rápida
- Los señalizadores son aptos para todo tipo de conectores Weidmüller
- Disponible como MultiCard sin imprimir o con impresión estándar

Impresión especial: Envíe un archivo del software de señalización M-Print PRO o M-Print PRO Online (sin instalación) con sus especificaciones de señalización.

Datos generales para pedido

Tipo	DEK 5/5 PLUS MC NE WS	Versión
Código	1854490000	Dekafix, Terminal marker, 5 x 5 mm, Paso en mm (P): 5.00
GTIN (EAN)	4032248393596	Weidmueller, blanco
Cantidad	1000 ST	

VSPC GDT 2CH 150VAC/230VDC**Weidmüller Interface GmbH & Co. KG**

Klingenbergstraße 26

D-32758 Detmold

Germany

www.weidmueller.com**Accesorios****Puesta a tierra directa**

Base para los descargadores enchufables VSPC, pie PE integrado en la base sin efecto en cuanto a la impedancia VSPC BASE; deriva a tierra hasta 20 kA (8/20 µs) y 2,5 kA (10/350 µs) de forma segura.

Datos generales para pedido

Tipo	VSPC BASE 2/4CH	Versión	
Código	8924740000	Surge protection, Flange-mounted housing, Flange-mounted housing	
GTIN (EAN)	4032248696383		
Cantidad	1 ST		

VSPC GDT 2CH 150VAC/230VDC

Weidmüller Interface GmbH & Co. KG

Klingenbergstraße 26

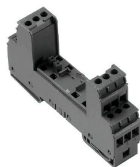
D-32758 Detmold

Germany

www.weidmueller.com

Contrapiezas

Puesta a tierra directa

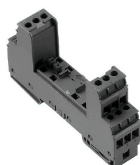


Base para los descargadores enchufables VSPC, pie PE integrado en la base sin efecto en cuanto a la impedancia VSPC BASE; deriva a tierra hasta 20 kA (8/20 µs) y 2,5 kA (10/350 µs) de forma segura.

Datos generales para pedido

Tipo	VSPC BASE 2/4CH	Versión
Código	8924740000	Surge protection, Flange-mounted housing, Flange-mounted housing
GTIN (EAN)	4032248696383	
Cantidad	1 ST	

Puesta a tierra indirecta / libre de masa mediante descargador de arco, también indicada para aplicaciones EX ia



Base para los descargadores enchufables VSPC. Pie PE integrado en la base del VSPC BASE con impedancia neutral y conexión PE libre de masa (FG) mediante descargador de arco, que deriva de forma segura hasta 20 kA (8/20 µs) y 2,5 kA (10/350 µs) de forma segura a tierra. Indicado para circuitos de señales no conectados a tierra.

Datos generales para pedido

Tipo	VSPC BASE 2/4CH FG	Versión
Código	8924300000	Surge protection, Flange-mounted housing, Flange-mounted housing
GTIN (EAN)	4032248695942	
Cantidad	1 ST	