

## IE-M12-PCBCE-PANEL

**Weidmüller Interface GmbH & Co. KG**  
Klingenbergstraße 26  
D-32758 Detmold  
Germany

[www.weidmueller.com](http://www.weidmueller.com)



### Datos generales para pedido

|            |   |
|------------|---|
| Versión    | Elemento de conexión para placas de c.i. M12, Conexión por soldadura, Cat.5 (ISO/IEC 11801), IP65 conforme a DIN EN 60529 |
| Código     | <a href="#">8902820000</a>  |
| Tipo       | IE-M12-PCBCE-PANEL  |
| GTIN (EAN) | 4032248658183   |
| Cantidad   | 10 Pieza  |

## IE-M12-PCBCE-PANEL

**Weidmüller Interface GmbH & Co. KG**  
 Klingenbergstraße 26  
 D-32758 Detmold  
 Germany

www.weidmueller.com

## Datos técnicos

### Homologaciones

ROHS Conformidad

### Dimensiones y pesos

Peso neto 11.6 g

### Temperaturas

Temperatura de almacenamiento Temperatura de servicio -25 °C...85 °C  
 Temperatura de colocación

### Conformidad medioambiental del producto

Estado de cumplimiento de la directiva RoHS Conforme con exención  
 Exención RoHS (si procede/conocida) 6c  
 REACH SVHC Lead 7439-92-1  
 SCIP 3e8ceb07-2a6e-42e7-9cfb-aa443d2916b3

### Datos técnicos del conector para circuito impreso

|                    |                              |                  |                            |
|--------------------|------------------------------|------------------|----------------------------|
| Número de polos    | 4                            | Codificación     | Codificación D             |
| Tipo de protección | IP65 conforme a DIN EN 60529 | Material capotas | CuZn, Poliamida, niquelado |
| Rosca de conexión  | M12                          |                  |                            |

### Datos generales

|                 |                                  |                          |                                 |
|-----------------|----------------------------------|--------------------------|---------------------------------|
| Número de polos | 4                                | Conexión 1               | M12                             |
| Conexión 2      | Conexión por soldadura           | Descripción del artículo | elemento de conexión, encajable |
| Composición     | Apto para Reflow                 | Material capotas         | CuZn, Poliamida, niquelado      |
| Categoría       | Cat.5 (ISO/IEC 11801)            | Rosca de conexión        | M12                             |
| Apantallamiento | contacto de apantallamiento 360° | Tipo de protección       | IP65 conforme a DIN EN 60529    |

### Indicación importante

Notas

### Clasificaciones

|             |             |             |             |
|-------------|-------------|-------------|-------------|
| ETIM 8.0    | EC003568    | ETIM 9.0    | EC003568    |
| ETIM 10.0   | EC003568    | ECLASS 14.0 | 27-44-01-10 |
| ECLASS 15.0 | 27-44-01-10 |             |             |

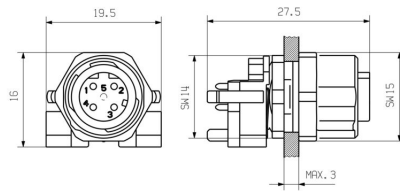
IE-M12-PCBCE-PANEL

Weidmüller Interface GmbH & Co. KG  
Klingenbergstraße 26  
D-32758 Detmold  
Germany

www.weidmueller.com

Dibujos

Dibujo acotado



Dibujo acotado

