

**IE-M12-PCBCE-PANEL****Weidmüller Interface GmbH & Co. KG**

Klingenbergstraße 26

D-32758 Detmold

Germany

[www.weidmueller.com](http://www.weidmueller.com)**Datos generales para pedido**

Versión	Elemento de conexión para placas de c.i. M12, Conexión por soldadura, Cat.5 (ISO/IEC 11801), IP65 conforme a DIN EN 60529
Código	<a href="#">8902820000</a>
Tipo	IE-M12-PCBCE-PANEL
GTIN (EAN)	4032248658183
Cantidad	10 Pieza

## IE-M12-PCBCE-PANEL

**Weidmüller Interface GmbH & Co. KG**  
 Klingenbergstraße 26  
 D-32758 Detmold  
 Germany

www.weidmueller.com

## Technical data

## Homologaciones

ROHS	Conformidad
------	-------------

## Dimensiones y pesos

Peso neto	11.6 g
-----------	--------

## Temperaturas

Temperatura de almacenamiento	Temperatura de servicio	-25 °C...85 °C
Temperatura de colocación		

## Conformidad medioambiental del producto

Estado de cumplimiento de la directiva RoHS	Conforme con exención
Exención RoHS (si procede/conocida)	6c
REACH SVHC	Lead 7439-92-1
SCIP	3e8ceb07-2a6e-42e7-9cfb-aa443d2916b3

## Datos técnicos del conector para circuito impreso

Número de polos	4	Codificación	Codificación D
Tipo de protección	IP65 conforme a DIN EN 60529	Material capotas	CuZn, Poliamida, niquelado
Rosca de conexión	M12		

## Datos generales

Número de polos	4	Conexión 1	M12
Conexión 2	Conexión por soldadura	Descripción del artículo	elemento de conexión, encajable
Composición	Apto para Reflow	Material capotas	CuZn, Poliamida, niquelado
Categoría	Cat.5 (ISO/IEC 11801)	Rosca de conexión	M12
Apantallamiento	contacto de apantallamiento 360°	Tipo de protección	IP65 conforme a DIN EN 60529

## Indicación importante

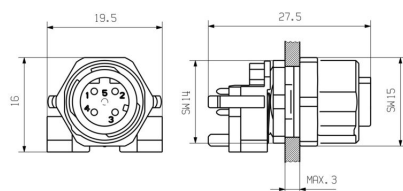
Notas

## Clasificaciones

ETIM 8.0	EC003568	ETIM 9.0	EC003568
ETIM 10.0	EC003568	ECLASS 14.0	27-44-01-10
ECLASS 15.0	27-44-01-10		

## Drawings

### Dibujo acotado



### Dibujo acotado

