



Datos generales para pedido

Versión	Elemento de conexión para placas de c.i. M12, Conexión por soldadura, Cat.5 (ISO/IEC 11801), IP65 conforme a DIN EN 60529
Código	8902810000
Tipo	IE-M12-PCBCE
GTIN (EAN)	4032248658190
Cantidad	60 Pieza

Datos técnicos

Homologaciones

ROHS Conformidad

Dimensiones y pesos

Peso neto 10.62 g

Temperaturas

Temperatura de almacenamiento Temperatura de servicio -25 °C...85 °C
Temperatura de colocación

Conformidad medioambiental del producto

Estado de cumplimiento de la directiva RoHS Conforme con exención
Exención RoHS (si procede/conocida) 6c
REACH SVHC Lead 7439-92-1
SCIP 3e8ceb07-2a6e-42e7-9cfb-aa443d2916b3

Datos técnicos del conector para circuito impreso

Número de polos	4	Codificación	Codificación D
Tipo de protección	IP65 conforme a DIN EN 60529	Material capotas	CuZn, Poliamida, niquelado
Rosca de conexión	M12		

Datos generales

Número de polos	4	Conexión 1	M12
Conexión 2	Conexión por soldadura	Descripción del artículo	Elemento de conexión
Composición	Apto para Reflow	Material capotas	CuZn, Poliamida, niquelado
Categoría	Cat.5 (ISO/IEC 11801)	Rosca de conexión	M12
Apantallamiento	contacto de apantallamiento 360°	Tipo de protección	IP65 conforme a DIN EN 60529

Indicación importante

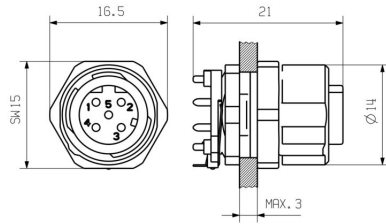
Notas

Clasificaciones

ETIM 8.0	EC003568	ETIM 9.0	EC003568
ETIM 10.0	EC003568	ECLASS 14.0	27-44-01-10
ECLASS 15.0	27-44-01-10		

Dibujos

Dibujo acotado



Dibujo acotado

