



Datos generales para pedido

Versión	Acoplamiento, M12, M12, Cat.5 (ISO/IEC 11801), IP67
Código	8901640000
Tipo	IE-M12-COUP
GTIN (EAN)	4032248658206
Cantidad	1 Pieza

Datos técnicos

Homologaciones

ROHS	Conformidad
------	-------------

Dimensiones y pesos

Peso neto	36 g
-----------	------

Temperaturas

Temperatura de almacenamiento	Temperatura de servicio	-40 °C... 105 °C
Temperatura de colocación		

Conformidad medioambiental del producto

Estado de cumplimiento de la directiva RoHS	Conforme con exención
Exención RoHS (si procede/conocida)	6c
REACH SVHC	Lead 7439-92-1
SCIP	d1193a9e-dc7c-484a-ba48-176711eb392b

Datos técnicos conectores de libre configuración

Número de polos	4	Codificación	D
Material capotas	Poliamida reforzada con fibra de vidrio, Latón, niquelado	Resistencia del aislamiento	100 MΩ
Categoría	Cat.5 (ISO/IEC 11801)	Tipo de protección	IP67
Ciclos de enchufado	≥ 100		

Datos generales

Número de polos	4	Conexión 1	M12
Conexión 2	M12	Descripción del artículo	Acoplamiento
Composición	Conector hembra M12 a conector hembra M12	Material capotas	Poliamida reforzada con fibra de vidrio, Latón, niquelado
Categoría	Cat.5 (ISO/IEC 11801)	Rosca de conexión	M12
Apantallamiento	Contacto de apantallamiento de 360°	Tipo de protección	IP67
Ciclos de enchufado	≥ 100		

Normas

Conector norma	IEC 61076-2-101
----------------	-----------------

Propiedades eléctricas

Resistencia a tensiones eléctricas, contacto/apantallado	≥ 1000 V AC/DC	Resistencia a tensiones eléctricas, contacto/contacto	≥ 1000 V AC/DC
Resistencia del aislamiento	100 MΩ		

IE-M12-COUP**Weidmüller Interface GmbH & Co. KG**

Klingenbergstraße 26

D-32758 Detmold

Germany

www.weidmueller.com**Datos técnicos****Datos técnicos Aspectos generales**

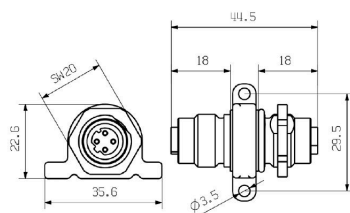
Número de polos	4	Codificación	D
Rosca de conexión	M12	Material capotas	Poliamida reforzada con fibra de vidrio, Latón, niquelado
Resistencia del aislamiento	100 MΩ	Tipo de protección	IP67
Ciclos de enchufado	≥ 100		

Clasificaciones

ETIM 8.0	EC000313	ETIM 9.0	EC000313
ETIM 10.0	EC000313	ECLASS 14.0	27-44-03-20
ECLASS 15.0	27-44-03-20		

Dibujos

Dibujo acotado



Dibujo acotado

