

IE-XM-6D-RJ45/RJ45-IP67

Weidmüller Interface GmbH & Co. KG
Klingenbergstraße 26
D-32758 Detmold
Germany

www.weidmueller.com



Conector SnapIn según IEC 61076-3-106 Var.6 de plástico incl. conector RJ45

Datos generales para pedido

Versión	Adaptador de montaje, Brida de acoplamiento, 90° hacia abajo, Cat.6 (ISO/IEC 11801), IP67
Código	8829450000
Tipo	IE-XM-6D-RJ45/RJ45-IP67
GTIN (EAN)	4032248532476
Cantidad	1 Pieza

Datos técnicos

Homologaciones

Homologaciones



ROHS Conformidad

Dimensiones y pesos

Peso neto 50 g

Temperaturas

Temperatura de almacenamiento	Temperatura de servicio	-40 °C...70 °C
Temperatura de colocación		

Conformidad medioambiental del producto

Estado de cumplimiento de la directiva RoHS Conforme sin exención

REACH SVHC Sin SVHC por encima del 0,1 % en peso

Datos generales

Conexión 1	RJ45	Conexión 2	RJ45 90°deg;
Descripción del artículo	Brida de acoplamiento, 90° hacia abajo	Composición	Brida de inserción con marco de montaje y módulo RJ45 hembra-hembra 90°, hacia abajo Tapa imperdible
Color	Gris claro	Material capotas	PA 66, UL 94: V-0
Categoría	Cat.6 (ISO/IEC 11801)	Superficie de contacto	Oro sobre níquel
Tipo de montaje	Armario de distribución, Distribution box	Apantallamiento	Contacto de apantallamiento de 360°deg;
Tipo de protección	IP67	Ciclos de enchufado	750

Normas generales

Núm. de certificado (DNV)	TAE00003EW	Conector norma	IEC 61076-3-106 Var. 6, IEC 60603-7-5
---------------------------	------------	----------------	---------------------------------------

Propiedades eléctricas

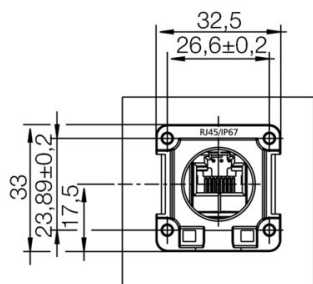
Resistencia a tensiones eléctricas, contacto/apantallado	≥ 1500 V AC/DC	Resistencia a tensiones eléctricas, contacto/contacto	≥ 1000 V AC/DC
--	----------------	---	----------------

Clasificaciones

ETIM 8.0	EC001121	ETIM 9.0	EC001121
ETIM 10.0	EC001121	ECLASS 14.0	27-44-03-90
ECLASS 15.0	27-44-03-90		

Dibujos

Dibujo acotado



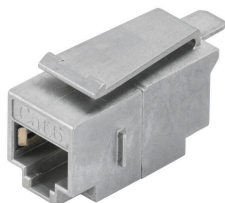
IE-XM-6D-RJ45/RJ45-IP67

Weidmüller Interface GmbH & Co. KG
Klingenbergstraße 26
D-32758 Detmold
Germany

www.weidmueller.com

Accesorios

Acoplamiento RJ45 / módulo



Conector IE en IP20 para conectores de cables de cobre y de fibra óptica

Datos generales para pedido

Tipo	IE-XRJ45/IDC	Versión	
Código	8808330000	Conector para base, Cat.6A / Class EA (ISO/IEC 11801 2010), IP20	
GTIN (EAN)	4032248505913		
Cantidad	1 ST		