

IE-XM-RJ45/RJ45-IP67

Weidmüller Interface GmbH & Co. KG
Klingenbergstraße 26
D-32758 Detmold
Germany

www.weidmueller.com



Conector SnapIn según IEC 61076-3-106 Var.6 de plástico incl. conector RJ45

Datos generales para pedido

Versión	Adaptador de montaje, Módulo RJ45-RJ45, recto, Cat.6A / Class EA (ISO/IEC 11801 2010), IP67
Código	8808450000
Tipo	IE-XM-RJ45/RJ45-IP67
GTIN (EAN)	4032248506033
Cantidad	1 Pieza

Datos técnicos

Homologaciones

Homologaciones



ROHS

Conformidad

Dimensiones y pesos

Peso neto

36.96 g

Temperaturas

Temperatura de almacenamiento

Temperatura de servicio

-40 °C...70 °C

Temperatura de colocación

Conformidad medioambiental del producto

Estado de cumplimiento de la directiva

Conforme sin exención

RoHS

REACH SVHC

Sin SVHC por encima del 0,1 % en peso

Datos generales

Conexión 1

RJ45

Conexión 2

RJ45

Descripción del artículo

Módulo RJ45-RJ45, recto

Composición

Brida de inserción con marco de montaje y módulo RJ45 hembra / hembra

Color

Gris claro

Material capotas

PA 66, UL 94: V-0

Categoría

Cat.6A / Class EA (ISO/IEC 11801 2010)

Superficie de contacto

Oro sobre níquel

Tipo de montaje

Armario de distribución, Distribution box

Apantallamiento

Contacto de apantallamiento de 360°;

Tipo de protección

IP67

Ciclos de enchufado

750

Normas generales

Núm. de certificado (DNV)

TAE00003EW

Conector norma

IEC 61076-3-106 Var. 6, IEC 60603-7-5

Propiedades eléctricas

Resistencia a tensiones eléctricas, contacto/apantallado

≥ 1500 V AC/DC

Resistencia a tensiones eléctricas, contacto/contacto

≥ 1000 V AC/DC

Clasificaciones

ETIM 8.0

EC001121

ETIM 9.0

EC001121

ETIM 10.0

EC001121

ECLASS 14.0

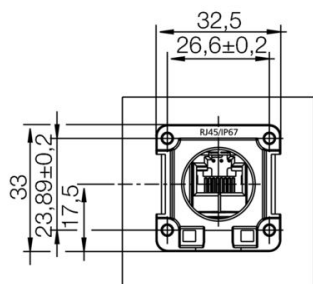
27-44-03-90

ECLASS 15.0

27-44-03-90

Dibujos

Dibujo acotado



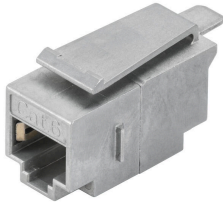
IE-XM-RJ45/RJ45-IP67

Weidmüller Interface GmbH & Co. KG
Klingenbergstraße 26
D-32758 Detmold
Germany

www.weidmueller.com

Accesorios

Acoplamiento RJ45 / módulo



Conector IE en IP20 para conectores de cables de cobre y de fibra óptica

Datos generales para pedido

Tipo	IE-XRJ45/IDC	Versión	
Código	8808330000	Conector para base, Cat.6A / Class EA (ISO/IEC 11801 2010), IP20	
GTIN (EAN)	4032248505913		
Cantidad	1 ST		