

IE-XM-RJ45/IDC-IP67

Weidmüller Interface GmbH & Co. KG
Klingenbergstraße 26
D-32758 Detmold
Germany

www.weidmueller.com



Conector SnapIn según IEC 61076-3-106 Var.6 de plástico incl. conector RJ45

Datos generales para pedido

Versión	Adaptador de montaje, Módulo RJ45-IDC, recto, Cat.6A / Class EA (ISO/IEC 11801 2010), IP67
Código	8808440000
Tipo	IE-XM-RJ45/IDC-IP67
GTIN (EAN)	4032248506026
Cantidad	1 Pieza

Datos técnicos

Homologaciones

Homologaciones



ROHS Conformidad

Dimensiones y pesos

Peso neto 22.39 g

Temperaturas

Temperatura de almacenamiento Temperatura de servicio -40 °C...70 °C
 Temperatura de colocación

Conformidad medioambiental del producto

Estado de cumplimiento de la directiva RoHS Conforme sin exención
 REACH SVHC Sin SVHC por encima del 0,1 % en peso

Datos generales

Conexión 1	RJ45	Conexión 2	IDC
Descripción del artículo	Módulo RJ45-IDC, recto	Composición	Brida de inserción con marco de montaje y módulo RJ45 con sistema de conexión IDC Tapa imperdible
Modo de conexión	Conductores codificados por colores según EIA/TIA T568 A., EIA/TIA T568 B	Color	Gris claro
Material capotas	PA 66, UL 94: V-0	Categoría	Cat.6A / Class EA (ISO/IEC 11801 2010)
Superficie de contacto	Oro sobre níquel	Tipo de montaje	Armario de distribución, Distribution box
Apantallamiento	Contacto de apantallamiento de 360°	Tipo de protección	IP67
Ciclos de enchufado	750		

Normas generales

Núm. de certificado (DNV) TAE00003EW Conector norma IEC 61076-3-106 Var. 6, IEC 60603-7-5

Propiedades eléctricas

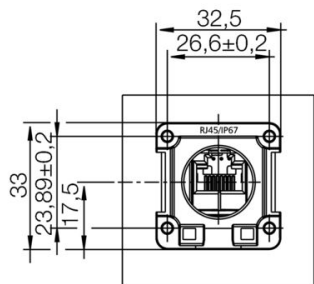
Resistencia a tensiones eléctricas, contacto/apantallado ≥ 1500 V AC/DC Resistencia a tensiones eléctricas, contacto/contacto ≥ 1000 V AC/DC

Clasificaciones

ETIM 8.0	EC001121	ETIM 9.0	EC001121
ETIM 10.0	EC001121	ECLASS 14.0	27-44-03-90
ECLASS 15.0	27-44-03-90		

Dibujos

Dibujo acotado



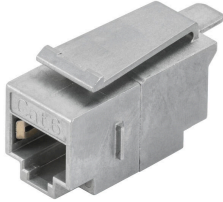
IE-XM-RJ45/IDC-IP67

Weidmüller Interface GmbH & Co. KG
Klingenbergstraße 26
D-32758 Detmold
Germany

www.weidmueller.com

Accesorios

Acoplamiento RJ45 / módulo



Conector IE en IP20 para conectores de cables de cobre y de fibra óptica

Datos generales para pedido

Tipo	IE-XRJ45/IDC	Versión	
Código	8808330000	Conector para base, Cat.6A / Class EA (ISO/IEC 11801 2010), IP20	
GTIN (EAN)	4032248505913		
Cantidad	1 ST		