

## JPR 24VDC ISO 1CO M12

**Weidmüller Interface GmbH & Co. KG**  
 Klingenbergstraße 26  
 D-32758 Detmold  
 Germany

www.weidmueller.com

### Imagen de producto, Similar a la ilustración



Similar a la ilustración

Los acopladores por relé JPR en caja JACKPAC IP68 se ofrecen con y sin separación galvánica. El amplificador amplifica las salidas DC 24V a un máximo de 2 A. La tensión de conexión en la salida se dirige por un distribuidor T.

### Datos generales para pedido

Versión	JACKPAC, Módulo de relé, Número de contactos: 1, Contacto conmutado AgSnO, Tensión de mando nominal: 24 V DC $\pm 20\%$ , Intensidad permanente: 2 A, Conector macho/conector hembra M12, codificación A
Código	<a href="#">8771430000</a>
Tipo	JPR 24VDC ISO 1CO M12
GTIN (EAN)	4032248439638
Cantidad	1 Pieza

### Datos técnicos

#### Homologaciones

Homologaciones



ROHS Conformidad

UL File Number Search [Sitio web UL](#)

N.º de certificado (cULus) E141197

#### Dimensiones y pesos

Profundidad	83 mm	Profundidad (pulgadas)	3.2677 inch
Altura	14.4 mm	Altura (pulgadas)	0.5669 inch
Anchura	36 mm	Anchura (pulgadas)	1.4173 inch
Peso neto	50.5 g		

#### Temperaturas

Temperatura de almacenamiento	-25 °C...70 °C	Temperatura ambiente	-25 °C...70 °C
Temperatura de servicio			

#### Conformidad medioambiental del producto

Estado de cumplimiento de la directiva RoHS Conforme con exención

Exención RoHS (si procede/conocida) 7a

REACH SVHC Lead 7439-92-1

SCIP 066f3ba0-f03f-48d2-9b27-b897c98936ad

#### Entrada

Tensión de mando nominal	24 V DC ±20 %	Tensión de mando nominal	24 V DC ± 20 %
Intensidad nominal DC	8 mA	Potencia nominal	200 mW
Tensión de conexión/desconexión, tipo.	16.8 V / 1.2 V DC	Corriente de conexión/desconexión, tipo.	5 mA / 1 mA DC
Indicador de estado	No	Conexión de protección	Diodo antiparalelo

#### Lado de mando

Tensión de mando nominal	24 V DC ±20 %	Potencia nominal	200 mW
Indicador de estado	No	Conexión de protección	Diodo antiparalelo

#### Salida

Corriente continua	Corriente	2 A
Tensión de conex. AC, máx.	48 V	
Tensión de conex. DC, máx.	24 V	
Intensidad permanente	2 A	
Potencia de conmutación AC (óhmica), máx.	48 VA @ 48 V	
Potencia de conmutación AC, máx.	48 VA	
Potencia de conmutación	48 V	
Potencia de conmutación DC (óhmica), máx.	48 W @ 24 V	
Potencia de conmutación DC, máx.	48 W	
Potencia de conmutación	24 V	

## JPR 24VDC ISO 1CO M12

**Weidmüller Interface GmbH & Co. KG**  
 Klingenbergstraße 26  
 D-32758 Detmold  
 Germany

www.weidmueller.com

### Datos técnicos

Retardo de conexión	ca. 5ms		
Retardo de conexión	Tiempo	nominal	6 ms
	Tiempo	6 ms	
	Signos	≤	
Retardo en la conexión	≤ 6 ms		
Retardo en la desconexión	≤ 12 ms		
Retardo en la desconexión	Tiempo	nominal	6 ms
	Tiempo	6 ms	
	Signos	≤	
Retardo en la desconexión	≤ 6 ms		
Frecuencia de conex. máx. con carga nom.	0.1 Hz		
Potencia de conexión mínima	1 mA @ 24 V, 10 mA @ 10 V, 100 mA @ 5 V		

### Lado de carga

Intensidad permanente	2 A	Retardo de conexión	ca. 5ms
Retardo en la desconexión	≤ 12 ms		

### Datos generales

Color	gris	Grado inflamabilidad según UL 94	V-0
-------	------	----------------------------------	-----

### Coordinación de aislamiento

Tensión nominal	300 V	Categoría de sobretensión	III
Grado de polución	2	Tipo de protección	IP67

### Coordinación de aislamiento

Tensión nominal	300 V	Grado de polución	2
Categoría de sobretensión	III	Tipo de protección	IP67

### Información adicional sobre homologaciones/normas

N.º de certificado (cULus)	E141197
----------------------------	---------

### Información adicional sobre homologaciones/normas

N.º de certificado (cULus)	E141197
----------------------------	---------

### Datos de conexión

Técnica de conexión de conductores	Conector macho/conector hembra M12, codificación A
------------------------------------	--

### Salida

Tensión de conmutación máxima	48 V AC; 24 V DC
-------------------------------	------------------

### Homologaciones IECEx/ATEX/cUL

N.º de certificado (cULus)	E141197
----------------------------	---------

## Datos técnicos

### Clasificaciones

ETIM 8.0	EC001437	ETIM 9.0	EC001437
ETIM 10.0	EC001437	ECLASS 14.0	27-37-16-01
ECLASS 15.0	27-37-16-01		

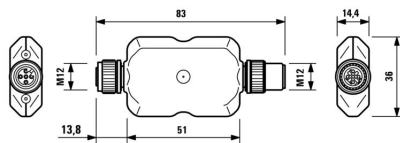
## JPR 24VDC ISO 1CO M12

**Weidmüller Interface GmbH & Co. KG**  
 Klingenbergstraße 26  
 D-32758 Detmold  
 Germany

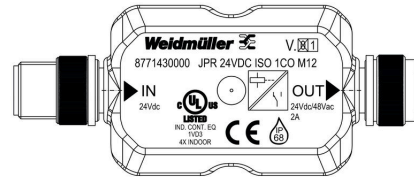
www.weidmueller.com

# Dibujos

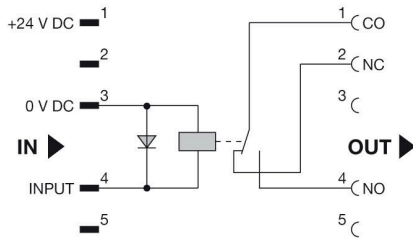
### Dibujo detallado



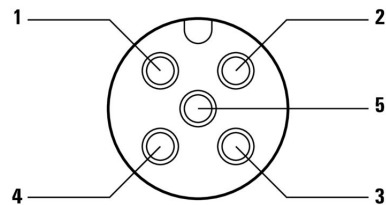
### Dimensional drawing



### Esquema de conexiones



### Asignación de pines



## JPR 24VDC ISO 1CO M12

**Weidmüller Interface GmbH & Co. KG**  
 Klingenbergstraße 26  
 D-32758 Detmold  
 Germany

www.weidmueller.com

## Accesorios

### PUR libre de halógenos, negro (U)



Los cables para sensores y actuadores se emplean para el cableado y la transmisión de energía y datos en diversas aplicaciones. El cable recubierto por extrusión permite una conexión de probada eficacia con el conector, ofreciendo resistencia a una amplia variedad de condiciones como humedad, polvo, calor, frío, golpes o vibraciones.

Nuestros desarrolladores se han centrado específicamente en esta cuestión y han diseñado una amplia gama de cables para sensores y actuadores M8 y M12 destinada a satisfacer las necesidades de cualquier aplicación.

¿Hay algo que no hayas podido encontrar o que necesites aclarar? No dudes en contactar con nosotros.

### Datos generales para pedido

Tipo	SAIL-M12GM12G-5-0.3U	Versión
Código	<a href="#">9457340030</a>	Cable para sensores y actuadores, Cable de conexión, M12 /
GTIN (EAN)	4008190311230	M12, Número de polos : 5, 0.3 m, Macho, recto - Hembra, recto,
Cantidad	1 ST	Apantallado: No, LED: No, Material de la funda: PUR, Halógenos: No
Tipo	SAIL-M12GM12G-5-0.6U	Versión
Código	<a href="#">9457340060</a>	Cable para sensores y actuadores, Cable de conexión, M12 /
GTIN (EAN)	4008190311247	M12, Número de polos : 5, 0.6 m, Macho, recto - Hembra, recto,
Cantidad	1 ST	Apantallado: No, LED: No, Material de la funda: PUR, Halógenos: No
Tipo	SAIL-M12GM12G-5-1.5U	Versión
Código	<a href="#">9457340150</a>	Cable para sensores y actuadores, Cable de conexión, M12 /
GTIN (EAN)	4008190311278	M12, Número de polos : 5, 1.5 m, Macho, recto - Hembra, recto,
Cantidad	1 ST	Apantallado: No, LED: No, Material de la funda: PUR, Halógenos: No

### Herramienta para roscar prensaestopas Screwty® con función de par de apriete



La herramienta ideal para cualquier aplicación Screwty® es la herramienta multipropósito ideal para apretar todos los cables de actuador y sensores comunes. Screwty® facilita el trabajo con conectores redondos de difícil acceso. Permite aflojar y atornillar conectores simplemente girando con un esfuerzo reducido. Screwty® es una solución única y global que se adapta a la mayoría de los conductores y conectores de otros fabricantes (más del 90%). Screwty® se compone de una empuñadura con un adaptador estándar de 1/4 de pulgada. Por lo tanto, puede utilizarse para todos los tamaños: para los conectores enchufables M12 y M8 redondos, así como para los conectores personalizables M12F y M8F y para todos los conectores M23.

### Datos generales para pedido

Tipo	SCREWTY-M12-DM	Versión
Código	<a href="#">1900001000</a>	Cable gland tool for moulded M12 lines
GTIN (EAN)	4032248436408	
Cantidad	1 ST	

## Accesorios

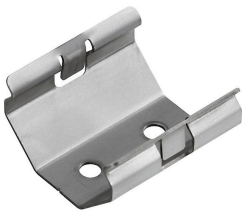
### Distribuidores



### Datos generales para pedido

Tipo	SAI-Y-5S PARA 2M12	Versión	
Código	<a href="#">1783430000</a>	Conector Y, M12, Amplificador de señal	
GTIN (EAN)	4032248183364		
Cantidad	1 ST		

### Accesorios JACKPAC®



Weidmüller es actualmente uno de los mejores proveedores de conectores del sector a nivel internacional. Uno de los pilares de esta familia de productos son los conectores circulares, que Weidmüller agrupa bajo el nombre de SAI. En el proceso de desarrollo de los productos SAI, los ingenieros de Weidmüller siempre se han concentrado en crear conceptos de instalación racionales y rentables y, junto con usuarios muy importantes, han suministrado a los mercados productos acertados que han puesto el listón muy alto en cuanto a funcionalidad y calidad a nivel mundial. Un ejemplo es la familia de productos Jackpac®. Estos módulos son convertidores y aisladores de señal estancos.

### Datos generales para pedido

Tipo	JP CLIP M	Versión	
Código	<a href="#">8778490000</a>	JACKPAC, Módulo de relé	
GTIN (EAN)	4032248448418		
Cantidad	10 ST		