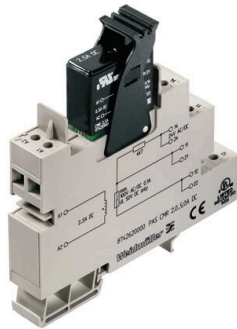


PAS CMR 0,5...2,5 A DC

Weidmüller Interface GmbH & Co. KG
Klingenbergstraße 26
D-32758 Detmold
Germany

www.weidmueller.com

Imagen de producto, Similar a la ilustración



PLUGCONTROL PAS CMR es una solución sencilla y económica para la monitorización de corrientes DC de hasta 10 A.

El relé de control (contacto REED) está montado sobre una base estándar para montaje sobre carril TS35. Las aplicaciones típicas son el control de corriente de válvulas, servorreguladores y motores de corriente continua.

Datos generales para pedido

Versión	Control de corriente, 0,5...2,5 A DC, 1, Conexión brida-tornillo
Código	8742610000
Tipo	PAS CMR 0,5...2,5 A DC
GTIN (EAN)	4032248413928
Cantidad	10 Pieza

Datos técnicos

Homologaciones

Homologaciones



ROHS Conformidad

UL File Number Search [Sitio web UL](#)

N.º de certificado (cULus) E141197

Dimensiones y pesos

Profundidad	95 mm	Profundidad (pulgadas)	3.7401 inch
Altura	16 mm	Altura (pulgadas)	0.6299 inch
Anchura	15.3 mm	Anchura (pulgadas)	0.6024 inch
Longitud	92 mm	Longitud (pulgadas)	3.622 inch
Peso neto	69.6 g		

Temperaturas

Temperatura de almacenamiento	-40 °C...85 °C	Temperatura de servicio	-40 °C...60 °C
Humedad a temperatura de servicio	0...95 % (sin condensación)	Humedad	5-95% de humedad relativa, Tu = 40°C, sin condensación

Probabilidad de avería

SIL según IEC 61508 Ninguno

Conformidad medioambiental del producto

Estado de cumplimiento de la directiva RoHS Conforme

REACH SVHC Sin SVHC por encima del 0,1 % en peso

Datos generales

Tipo de protección	IP20	Carril de montaje	TS 35
Coeficiente de temperatura	350 ppm/K	Potencia admitida nominal	1.5 VA
Configuración	ninguna		

Coordenadas de aislamiento

Sobretensión de choque fijo	6 kV	Normas EMC	EN 55011, EN 61000-6-1, 2, 3, 4
Categoría de sobretensión	III	Grado de polución	2
Separación galvánica	entre entrada / salida / alimentación / relé	Tensión de aislamiento	4 kVeff / 1 min.
Tensión nominal	300 V		

Entrada

Umbral de conexión	≤ 500 mA	Seguro de	≤ 50 mA
Corriente de entrada	0.5...2.5 A DC	Resistencia de entrada corriente	<50 mΩ
Duración de impulso	mín. 1 ms	Corriente máx.	7,5 A para 10 s

PAS CMR 0,5...2,5 A DC

Weidmüller Interface GmbH & Co. KG
Klingenbergstraße 26
D-32758 Detmold
Germany

www.weidmueller.com

Datos técnicos

Salida

Número de salidas	1	Intensidad permanente	100 mA
Material de contacto	RH/Rd (Contacto Reed)*	Tensión de conex. AC, max.	250 V
Tensión de conex. AC, min.	1 V	Tensión de conex. DC, max.	100 V
Tensión de conex. DC, min.	1 V	Asignación de contactos	1 CNA
Frecuencia máx. de conexión-desconexión	20 Hz	Coefficiente de temperatura	350 ppm/K
Corriente de conmutación	2 A		

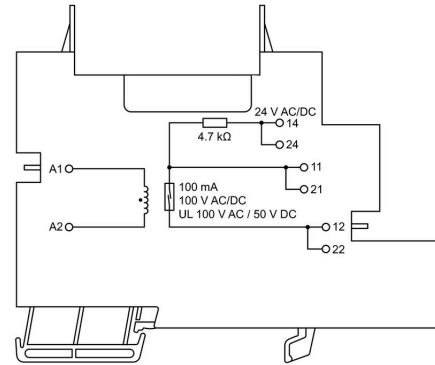
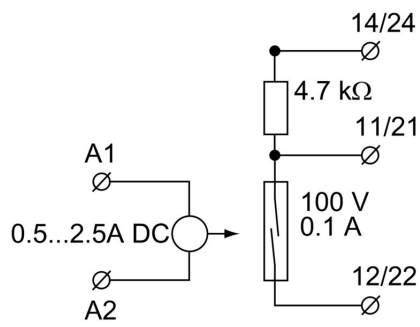
Datos de conexión

Tipo de conexión	Conexión brida-tornillo	Sección de embornado, conexión nominal	1.5 mm ²
Sección de embornado, mín.	2.5 mm ²	Sección de embornado, máx.	2.5 mm ²

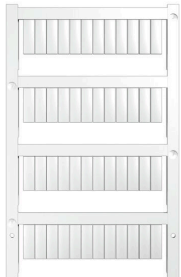
Clasificaciones

ETIM 8.0	EC002654	ETIM 9.0	EC002654
ETIM 10.0	EC002654	ECLASS 14.0	27-21-01-22
ECLASS 15.0	27-21-01-22		

Símbolo eléctrico



Sin imprimir



Los señalizadores WS son el complemento perfecto para los bornes de la serie W. Gracias a la compatibilidad del sistema, se pueden usar las etiquetas WS también en la serie I y la serie Z. La gran superficie de señalización permite grandes cadenas de caracteres y la distribución del texto en varias líneas.

Los señalizadores WS están especialmente indicados para etiquetas con largas cadenas personalizadas de caracteres. Gracias al formato MultiCard de eficacia demostrada, ahora es posible la impresión con impresoras PrintJet ADVANCED o plotter.

- Montaje en tiras o individual
- Señalizadores en formato MultiCard

Impresión especial: Envíe un archivo del software de señalización M-Print PRO o M-Print PRO Online (sin instalación) con sus especificaciones de señalización.

Datos generales para pedido

Tipo	WS 15/5 MC NE WS	Versión
Código	1609880000	WS, Terminal marker, 15 x 5 mm, Paso en mm (P): 5.00 Weidmueller,
GTIN (EAN)	4008190203504	Allen-Bradley, blanco
Cantidad	480 ST	
Tipo	WS 10/5 MC NE WS	Versión
Código	1635000000	WS, Terminal marker, 10 x 5 mm, Paso en mm (P): 5.00 Weidmueller,
GTIN (EAN)	4008190261948	Allen-Bradley, blanco
Cantidad	720 ST	

PLUGSERIES

Datos generales para pedido

Tipo	ZQV 2.5N 1/4-2 SW	Versión
Código	1784270000	PLUGSERIES, Conexión transversal
GTIN (EAN)	4032248214679	
Cantidad	60 ST	
Tipo	ZQV 2.5N 1/4-2 BL	Versión
Código	1784290000	PLUGSERIES, Conexión transversal
GTIN (EAN)	4032248216383	
Cantidad	60 ST	
Tipo	ZQV 2.5N 1/4-2 RT	Versión
Código	1784280000	PLUGSERIES, Conexión transversal
GTIN (EAN)	4032248214686	
Cantidad	60 ST	

PAS CMR 0,5...2,5 A DC

Weidmüller Interface GmbH & Co. KG
Klingenbergstraße 26
D-32758 Detmold
Germany

www.weidmueller.com

Accesorios

Tipo	PRC HALTEBUEGEL	Versión	
Código	8536700000	PLUGSERIES, Clip de retención	
GTIN (EAN)	4032248171965		
Cantidad	100 ST		