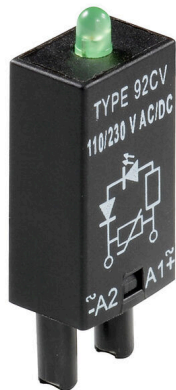


RIM 4 24/60VUC GN

Weidmüller Interface GmbH & Co. KG
Klingenbergstraße 26
D-32758 Detmold
Germany

www.weidmueller.com

Imagen de producto



Similar a la ilustración

Datos generales para pedido

Versión	RIDERSERIES RCL, Módulo LED, Varistor de protección, Tensión de mando nominal: 24...60 V UC, Conexión enchufable
Código	8713790000
Tipo	RIM 4 24/60VUC GN
GTIN (EAN)	4032248390168
Cantidad	10 Pieza
Estado de entrega	Este artículo no estará disponible en el futuro.
Disponible hasta	2026-03-30T00:00:00+02:00

RIM 4 24/60VUC GN

Weidmüller Interface GmbH & Co. KG
 Klingenbergstraße 26
 D-32758 Detmold
 Germany

www.weidmueller.com

Datos técnicos

Homologaciones

Homologaciones



ROHS Conformidad

UL File Number Search [Sitio web UL](#)

Núm. de certificación (cURus) E223759

Dimensiones y pesos

Profundidad	34.5 mm	Profundidad (pulgadas)	1.3583 inch
Altura	9 mm	Altura (pulgadas)	0.3543 inch
Anchura	12.5 mm	Anchura (pulgadas)	0.4921 inch
Peso neto	3 g		

Temperaturas

Temperatura de almacenamiento	-40 °C...70 °C	Temperatura de servicio	-40 °C...70 °C
Humedad	40°C / 93% de humedad relativa, sin condensación		

Conformidad medioambiental del producto

Estado de cumplimiento de la directiva RoHS	Conforme con exención		
Exención RoHS (si procede/conocida)	7a, 7cl		
REACH SVHC	Lead 7439-92-1		
SCIP	2f8197d4-bb8c-4bf4-a0f8-f906b0694c85		

Datos nominales UL

Núm. de certificación (cURus) E223759

Lado de mando

Tensión de mando nominal	24...60 V UC	Indicador de estado	LED verde
Conexión de protección	Varistor		

Datos generales

Color negro

Información adicional sobre homologaciones/normas

Normas UL508 Núm. de certificación (cURus) E223759

Datos de conexión

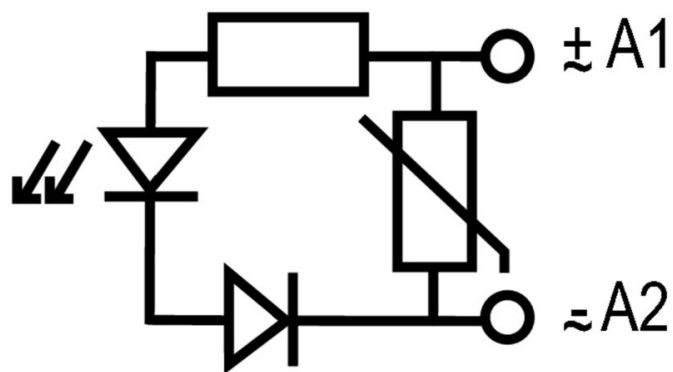
Técnica de conexión de conductores Conexión enchufable

Clasificaciones

ETIM 8.0	EC002586	ETIM 9.0	EC002586
ETIM 10.0	EC002586	ECLASS 14.0	27-37-16-92
ECLASS 15.0	27-37-16-92		

Dibujos

Esquema de conexiones



Dimensional drawing

