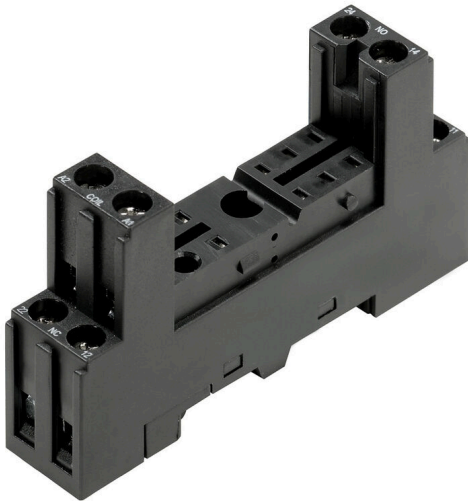


## SRC 2CO N

**Weidmüller Interface GmbH & Co. KG**  
Klingenbergstraße 26  
D-32758 Detmold  
Germany

[www.weidmueller.com](http://www.weidmueller.com)

### Imagen de producto



### Datos generales para pedido

Versión	RIDERSERIES RCL, Base portarrelés, Número de contactos: 2, Contacto conmutado, Conexión brida-tornillo
Código	<a href="#">8693930000</a>
Tipo	SRC 2CO N
GTIN (EAN)	4032248365418
Cantidad	10 Pieza
Estado de entrega	Este artículo no estará disponible en el futuro.
Disponible hasta	2026-03-31T00:00:00+02:00
Producto alternativo	<a href="#">CSI S 2CO</a>

## SRC 2CO N

**Weidmüller Interface GmbH & Co. KG**  
 Klingenbergstraße 26  
 D-32758 Detmold  
 Germany

www.weidmueller.com

## Datos técnicos

### Homologaciones

Homologaciones



ROHS Conformidad

UL File Number Search [Sitio web UL](#)

Núm. de certificación (cURus) E223759

### Dimensiones y pesos

Profundidad	50 mm	Profundidad (pulgadas)	1.9685 inch
Altura	77 mm	Altura (pulgadas)	3.0315 inch
Anchura	15.5 mm	Anchura (pulgadas)	0.6102 inch
Peso neto	41 g		

### Temperaturas

Temperatura de almacenamiento	-40 °C...70 °C	Temperatura ambiente	-40 °C...70 °C
Temperatura de servicio		Humedad	40°C / 93% de humedad relativa, sin condensación

### Conformidad medioambiental del producto

Estado de cumplimiento de la directiva RoHS Conforme sin exención

REACH SVHC Sin SVHC por encima del 0,1 % en peso

### Datos nominales UL

Núm. de certificación (cURus) E223759

### Lado de carga

Tipo de contacto 2 CO contact

### Datos generales

Versión	diseño plano	Carril de montaje	TS 35
Color	negro		

### Coordinación de aislamiento

Resistencia a tensiones eléctricas, entrada/salida	2,5 KVe <sub>eff</sub> / 1 Min.	Resistencia a tensiones dieléctricas de contactos adyacentes	2,5 KVe <sub>eff</sub> / 1 Min.
Tipo de protección	IP20		

### Información adicional sobre homologaciones/normas

Normas UL508 Núm. de certificación (cURus) E223759

### Datos de conexión

Técnica de conexión de conductores	Conexión brida-tornillo	Par de apriete, min.	0.5 Nm
Par de apriete, max.	0.8 Nm	Dimens. caña destornillador	gr. PH1
Paso en mm (P)	5.00 mm		

## Datos técnicos

### Clasificaciones

ETIM 8.0	EC001456	ETIM 9.0	EC001456
ETIM 10.0	EC001456	ECLASS 14.0	27-37-16-03
ECLASS 15.0	27-37-16-03		

## SRC 2CO N

**Weidmüller Interface GmbH & Co. KG**  
 Klingenbergstraße 26  
 D-32758 Detmold  
 Germany

## Accesorios

www.weidmueller.com

### RCL

#### Datos generales para pedido

Tipo	SRC CLIP LP	Versión
Código	<a href="#">8691090000</a>	RIDERSERIES RCL, Clip de retención
GTIN (EAN)	4032248361793	
Cantidad	10 ST	
Tipo	SRC CLIP HP	Versión
Código	<a href="#">8691070000</a>	RIDERSERIES RCL, Clip de retención
GTIN (EAN)	4032248361755	
Cantidad	10 ST	
Tipo	RIM 3 110/230VUC	Versión
Código	<a href="#">8691030000</a>	RIDERSERIES RCL, Módulo LED, Tensión de mando nominal: 110...
GTIN (EAN)	4032248361717	230 V UC, Conexión enchufable
Cantidad	10 ST	
Tipo	RIM 3 110/230VUC GN	Versión
Código	<a href="#">8713770000</a>	RIDERSERIES RCL, Módulo LED, Tensión de mando nominal: 110...
GTIN (EAN)	4032248390144	230 V UC, Conexión enchufable
Cantidad	10 ST	
Tipo	RIM 3 24/60VUC	Versión
Código	<a href="#">8691020000</a>	RIDERSERIES RCL, Módulo LED, Tensión de mando nominal: 24...60
GTIN (EAN)	4032248361700	V UC, Conexión enchufable
Cantidad	10 ST	
Tipo	RIM 3 24/60VUC GN	Versión
Código	<a href="#">8713760000</a>	RIDERSERIES RCL, Módulo LED, Tensión de mando nominal: 24...60
GTIN (EAN)	4032248390137	V UC, Conexión enchufable
Cantidad	10 ST	
Tipo	RIM 3 6/24VUC	Versión
Código	<a href="#">8691010000</a>	RIDERSERIES RCL, Módulo LED, Tensión de mando nominal: 6...24 V
GTIN (EAN)	4032248361694	UC, Conexión enchufable
Cantidad	10 ST	
Tipo	RIM 3 6/24VUC GN	Versión
Código	<a href="#">8713750000</a>	RIDERSERIES RCL, Módulo LED, Tensión de mando nominal: 6...24 V
GTIN (EAN)	4032248390120	UC, Conexión enchufable
Cantidad	10 ST	

## SRC 2CO N

**Weidmüller Interface GmbH & Co. KG**  
 Klingenbergstraße 26  
 D-32758 Detmold  
 Germany

## Accesorios

www.weidmueller.com

### componentes sueltos



Relés con contactos guiados forzadamente  
 Con un grado de cobertura del diagnóstico del 99%, los relés con contactos guiados forzadamente se cuentan entre los componentes de reconocida eficacia en la tecnología de seguridad. Por medio del enclavamiento mecánico entre los contactos, se garantiza una conmutación sincronizada de ambos contactos. De esta manera se asegura que, en caso de avería (por ejemplo, la soldadura del contacto de cierre por sobrecarga), el contacto de aviso conserve el mismo estado de conmutación. El controlador (o controlador de seguridad) detecta el contacto de aviso y luego compara los valores establecidos y los valores reales. Si se produce una diferencia, se pueden tomar medidas para proteger los equipos y la vida de las personas.

- 2 contactos conmutados con 6 A, de guía forzada de conformidad con EN 61810-3 Tipo B
- Componente probado en tecnología de seguridad
- Cobertura de diagnóstico del 99 %

### Datos generales para pedido

Tipo	RIM 2 6/24VDC GN	Versión	
Código	<a href="#">8713720000</a>	RIDERSERIES FG, Módulo LED con diodo antiparalelo, Tensión de	
GTIN (EAN)	4032248389872	mando nominal: 6...24 V DC, Conexión enchufable	
Cantidad	10 ST		

### RCL

### Datos generales para pedido

Tipo	RIM 2 6/24VDC	Versión	
Código	<a href="#">8690950000</a>	RIDERSERIES RCL, Módulo LED con diodo antiparalelo, Tensión de	
GTIN (EAN)	4032248361632	mando nominal: 6...24 V DC, Conexión enchufable	
Cantidad	10 ST		

Tipo	RIM 2 24/60VDC GN	Versión	
Código	<a href="#">8713730000</a>	RIDERSERIES RCL, Módulo LED con diodo antiparalelo, Tensión de	
GTIN (EAN)	4032248389889	mando nominal: 24...60 V DC, Conexión enchufable	
Cantidad	10 ST		

Tipo	RIM 2 24/60VDC	Versión	
Código	<a href="#">8690960000</a>	RIDERSERIES RCL, Módulo LED con diodo antiparalelo, Tensión de	
GTIN (EAN)	4032248361649	mando nominal: 24...60 V DC, Conexión enchufable	
Cantidad	10 ST		

## SRC 2CO N

**Weidmüller Interface GmbH & Co. KG**

Klingenbergstraße 26

D-32758 Detmold

Germany

www.weidmueller.com

## Accesorios

Tipo	RIM 4 6/24VUC GN	Versión
Código	<a href="#">8713780000</a>	RIDERSERIES RCL, Módulo LED, Varistor de protección, Tensión de
GTIN (EAN)	4032248390151	mando nominal: 6...24 V UC, Conexión enchufable
Cantidad	10 ST	
Tipo	RIM 4 6/24VUC	Versión
Código	<a href="#">8691040000</a>	RIDERSERIES RCL, Módulo LED, Varistor de protección, Tensión de
GTIN (EAN)	4032248361724	mando nominal: 6...24 V UC, Conexión enchufable
Cantidad	10 ST	
Tipo	RIM 4 110/230VUC GN	Versión
Código	<a href="#">8713800000</a>	RIDERSERIES RCL, Módulo LED, Varistor de protección, Tensión de
GTIN (EAN)	4032248390182	mando nominal: 110...230 V UC, Conexión enchufable
Cantidad	10 ST	
Tipo	RIM 4 110/230VUC	Versión
Código	<a href="#">8691060000</a>	RIDERSERIES RCL, Módulo LED, Varistor de protección, Tensión de
GTIN (EAN)	4032248361748	mando nominal: 110...230 V UC, Conexión enchufable
Cantidad	10 ST	
Tipo	RIM 4 24/60VUC GN	Versión
Código	<a href="#">8713790000</a>	RIDERSERIES RCL, Módulo LED, Varistor de protección, Tensión de
GTIN (EAN)	4032248390168	mando nominal: 24...60 V UC, Conexión enchufable
Cantidad	10 ST	
Tipo	RIM 3 110/230VAC	Versión
Código	<a href="#">8691000000</a>	RIDERSERIES RCL, Filtro RC, Tensión de mando nominal: 110...230 V
GTIN (EAN)	4032248361687	AC, Conexión enchufable
Cantidad	10 ST	
Tipo	RIM 1 6/230V	Versión
Código	<a href="#">8690940000</a>	RIDERSERIES RCL, Diodo antiparalelo, Tensión de mando nominal: 6...
GTIN (EAN)	4032248361601	230 V, Conexión enchufable
Cantidad	10 ST	

## componentes sueltos



### Relés con contactos guiados forzadamente

Con un grado de cobertura del diagnóstico del 99%, los relés con contactos guiados forzadamente se cuentan entre los componentes de reconocida eficacia en la tecnología de seguridad. Por medio del enclavamiento mecánico entre los contactos, se garantiza una conmutación sincronizada de ambos contactos. De esta manera se asegura que, en caso de avería (por ejemplo, la soldadura del contacto de cierre por sobrecarga), el contacto de aviso conserve el mismo estado de conmutación. El controlador (o controlador de seguridad) detecta el contacto de aviso y luego compara los valores establecidos y los valores reales. Si se produce una diferencia, se pueden tomar medidas para proteger los equipos y la vida de las personas.

- 2 contactos conmutados con 6 A, de guía forzada de conformidad con EN 61810-3 Tipo B
- Componente probado en tecnología de seguridad
- Cobertura de diagnóstico del 99 %

## SRC 2CO N

**Weidmüller Interface GmbH & Co. KG**  
Klingenbergstraße 26  
D-32758 Detmold  
Germany

[www.weidmueller.com](http://www.weidmueller.com)

## Accesorios

### Datos generales para pedido

Tipo	SRC MARK	Versión	
Código	<a href="#">8693270000</a>	RIDERSERIES FG, Etiqueta	
GTIN (EAN)	4032248364725		
Cantidad	10 ST		

### RCL

### Datos generales para pedido

Tipo	SRC CLIP HM	Versión	
Código	<a href="#">8693370000</a>	RIDERSERIES FG, Clip de retención	
GTIN (EAN)	4032248364817		
Cantidad	10 ST		