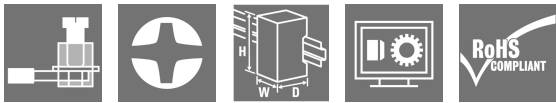
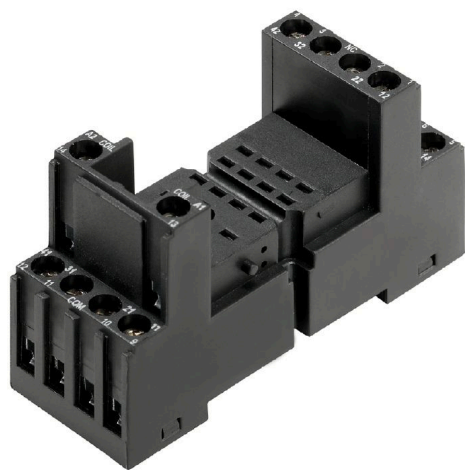


Imagen de producto



Datos generales para pedido

| | |
|----------------------|---|
| | |
| Versión | RIDERSERIES RCM, Base portarrelés, Número de contactos: 4, Contacto conmutado, Intensidad permanente: 10 A, Conexión brida-tornillo |
| Código | 8690910000 |
| Tipo | SCM 4CO N |
| GTIN (EAN) | 4032248361571 |
| Cantidad | 10 Pieza |
| Estado de entrega | Este artículo no estará disponible en el futuro. |
| Disponible hasta | 2025-06-30T00:00:00+02:00 |
| Producto alternativo | CSM S 4CO |

SCM 4CO N

Weidmüller Interface GmbH & Co. KG

Klingenbergstraße 26

D-32758 Detmold

Germany

www.weidmueller.com

Datos técnicos

Homologaciones

Homologaciones



ROHS Conformidad

UL File Number Search [Sitio web UL](#)

Núm. de certificación (cURus) E223759

Dimensiones y pesos

| | | | |
|-------------|---------|------------------------|-------------|
| Profundidad | 42 mm | Profundidad (pulgadas) | 1.6535 inch |
| Altura | 77 mm | Altura (pulgadas) | 3.0315 inch |
| Anchura | 27 mm | Anchura (pulgadas) | 1.063 inch |
| Peso neto | 57.71 g | | |

Temperaturas

| | | | |
|-------------------------------|----------------|----------------------|--|
| Temperatura de almacenamiento | -40 °C...70 °C | Temperatura ambiente | -45 °C...70 °C |
| Temperatura de servicio | | Humedad | 40°C / 93% de humedad relativa, sin condensación |

Conformidad medioambiental del producto

Estado de cumplimiento de la directiva RoHS Conforme sin exención

REACH SVHC Sin SVHC por encima del 0,1 % en peso

Datos nominales UL

Núm. de certificación (cURus) E223759

Lado de carga

| | | | |
|-----------------------------|--------------|---|---------|
| Tensión nominal de conexión | 250 V AC | Intensidad permanente | 10 A |
| Tensión de conex. AC, max. | 300 V | Potencia de conmutación AC (óhmica), máx. | 2500 VA |
| Tipo de contacto | 4 CO contact | | |

Datos generales

| | | | |
|---------|--------------|-------------------|-------|
| Versión | diseño plano | Carril de montaje | TS 35 |
| Color | negro | | |

Coordinación de aislamiento

| | | | |
|--|--------------------|--------------------|------|
| Resistencia a tensiones eléctricas, entrada/salida | 2,5 KVeFF / 1 Min. | Tipo de protección | IP20 |
|--|--------------------|--------------------|------|

Información adicional sobre homologaciones/normas

| | | | |
|--------|-------|-------------------------------|---------|
| Normas | UL508 | Núm. de certificación (cURus) | E223759 |
|--------|-------|-------------------------------|---------|

Datos técnicos

Datos de conexión

| | | | |
|------------------------------------|-------------------------|--|---------------------|
| Técnica de conexión de conductores | Conexión brida-tornillo | Par de apriete, min. | 0.5 Nm |
| Par de apriete, max. | 0.8 Nm | Sección de embornado, conexión nominal | 2.5 mm ² |
| Sección de embornado, mín. | 0.5 mm ² | Sección de embornado, máx. | 2.5 mm ² |
| Dimens. caña destornillador | gr. PH1 | | |

Clasificaciones

| | | | |
|-------------|-------------|-------------|-------------|
| ETIM 8.0 | EC001456 | ETIM 9.0 | EC001456 |
| ETIM 10.0 | EC001456 | ECLASS 14.0 | 27-37-16-03 |
| ECLASS 15.0 | 27-37-16-03 | | |

Accesorios

RCL

Datos generales para pedido

| | | |
|------------|----------------------------|---|
| Tipo | RIM 3 110/230VUC | Versión |
| Código | 8691030000 | RIDERSERIES RCL, Módulo LED, Tensión de mando nominal: 110... |
| GTIN (EAN) | 4032248361717 | 230 V UC, Conexión enchufable |
| Cantidad | 10 ST | |
| Tipo | RIM 3 110/230VUC GN | Versión |
| Código | 8713770000 | RIDERSERIES RCL, Módulo LED, Tensión de mando nominal: 110... |
| GTIN (EAN) | 4032248390144 | 230 V UC, Conexión enchufable |
| Cantidad | 10 ST | |
| Tipo | RIM 3 24/60VUC | Versión |
| Código | 8691020000 | RIDERSERIES RCL, Módulo LED, Tensión de mando nominal: 24...60 |
| GTIN (EAN) | 4032248361700 | V UC, Conexión enchufable |
| Cantidad | 10 ST | |
| Tipo | RIM 3 24/60VUC GN | Versión |
| Código | 8713760000 | RIDERSERIES RCL, Módulo LED, Tensión de mando nominal: 24...60 |
| GTIN (EAN) | 4032248390137 | V UC, Conexión enchufable |
| Cantidad | 10 ST | |
| Tipo | RIM 3 6/24VUC GN | Versión |
| Código | 8713750000 | RIDERSERIES RCL, Módulo LED, Tensión de mando nominal: 6...24 V |
| GTIN (EAN) | 4032248390120 | UC, Conexión enchufable |
| Cantidad | 10 ST | |
| Tipo | RIM 2 24/60VDC | Versión |
| Código | 8690960000 | RIDERSERIES RCL, Módulo LED con diodo antiparalelo, Tensión de |
| GTIN (EAN) | 4032248361649 | mando nominal: 24...60 V DC, Conexión enchufable |
| Cantidad | 10 ST | |
| Tipo | RIM 2 24/60VDC GN | Versión |
| Código | 8713730000 | RIDERSERIES RCL, Módulo LED con diodo antiparalelo, Tensión de |
| GTIN (EAN) | 4032248389889 | mando nominal: 24...60 V DC, Conexión enchufable |
| Cantidad | 10 ST | |
| Tipo | RIM 2 6/24VDC | Versión |
| Código | 8690950000 | RIDERSERIES RCL, Módulo LED con diodo antiparalelo, Tensión de |
| GTIN (EAN) | 4032248361632 | mando nominal: 6...24 V DC, Conexión enchufable |
| Cantidad | 10 ST | |

SCM 4CO N

Weidmüller Interface GmbH & Co. KG

Klingenbergstraße 26

D-32758 Detmold

Germany

www.weidmueller.com

Accesorios

componentes sueltos



Relés con contactos guiados forzadamente
Con un grado de cobertura del diagnóstico del 99%, los relés con contactos guiados forzadamente se cuentan entre los componentes de reconocida eficacia en la tecnología de seguridad. Por medio del enclavamiento mecánico entre los contactos, se garantiza una conmutación sincronizada de ambos contactos. De esta manera se asegura que, en caso de avería (por ejemplo, la soldadura del contacto de cierre por sobrecarga), el contacto de aviso conserve el mismo estado de conmutación. El controlador (o controlador de seguridad) detecta el contacto de aviso y luego compara los valores establecidos y los valores reales. Si se produce una diferencia, se pueden tomar medidas para proteger los equipos y la vida de las personas.

- 2 contactos conmutados con 6 A, de guía forzada de conformidad con EN 61810-3 Tipo B
- Componente probado en tecnología de seguridad
- Cobertura de diagnóstico del 99 %

Datos generales para pedido

| | | |
|------------|----------------------------|---|
| Tipo | RIM 2 6/24VDC GN | Versión |
| Código | 8713720000 | RIDERSERIES FG, Módulo LED con diodo antiparalelo, Tensión de |
| GTIN (EAN) | 4032248389872 | mando nominal: 6...24 V DC, Conexión enchufable |
| Cantidad | 10 ST | |

RCL

Datos generales para pedido

| | | |
|------------|----------------------------|---|
| Tipo | RIM 4 110/230VUC | Versión |
| Código | 8691060000 | RIDERSERIES RCL, Módulo LED, Varistor de protección, Tensión de |
| GTIN (EAN) | 4032248361748 | mando nominal: 110...230 V UC, Conexión enchufable |
| Cantidad | 10 ST | |
| Tipo | RIM 4 110/230VUC GN | Versión |
| Código | 8713800000 | RIDERSERIES RCL, Módulo LED, Varistor de protección, Tensión de |
| GTIN (EAN) | 4032248390182 | mando nominal: 110...230 V UC, Conexión enchufable |
| Cantidad | 10 ST | |
| Tipo | RIM 4 24/60VUC GN | Versión |
| Código | 8713790000 | RIDERSERIES RCL, Módulo LED, Varistor de protección, Tensión de |
| GTIN (EAN) | 4032248390168 | mando nominal: 24...60 V UC, Conexión enchufable |
| Cantidad | 10 ST | |

SCM 4CO N

Weidmüller Interface GmbH & Co. KG

Klingenbergstraße 26

D-32758 Detmold

Germany

www.weidmueller.com

Accesorios

| | | |
|------------|----------------------------|---|
| Tipo | RIM 4 6/24VUC | Versión |
| Código | 8691040000 | RIDERSERIES RCL, Módulo LED, Varistor de protección, Tensión de |
| GTIN (EAN) | 4032248361724 | mando nominal: 6...24 V UC, Conexión enchufable |
| Cantidad | 10 ST | |
| Tipo | RIM 4 6/24VUC GN | Versión |
| Código | 8713780000 | RIDERSERIES RCL, Módulo LED, Varistor de protección, Tensión de |
| GTIN (EAN) | 4032248390151 | mando nominal: 6...24 V UC, Conexión enchufable |
| Cantidad | 10 ST | |
| Tipo | RIM 1 6/230V | Versión |
| Código | 8690940000 | RIDERSERIES RCL, Diodo antiparalelo, Tensión de mando nominal: 6... |
| GTIN (EAN) | 4032248361601 | 230 V, Conexión enchufable |
| Cantidad | 10 ST | |
| Tipo | RIM 3 110/230VAC | Versión |
| Código | 8691000000 | RIDERSERIES RCL, Filtro RC, Tensión de mando nominal: 110...230 V |
| GTIN (EAN) | 4032248361687 | AC, Conexión enchufable |
| Cantidad | 10 ST | |

RCM

Datos generales para pedido

| | | |
|------------|----------------------------|------------------------------------|
| Tipo | SCM CLIP P | Versión |
| Código | 8691110000 | RIDERSERIES RCM, Clip de retención |
| GTIN (EAN) | 4032248361816 | |
| Cantidad | 10 ST | |
| Tipo | SCM CLIP M | Versión |
| Código | 8691100000 | RIDERSERIES RCM, Clip de retención |
| GTIN (EAN) | 4032248361809 | |
| Cantidad | 10 ST | |