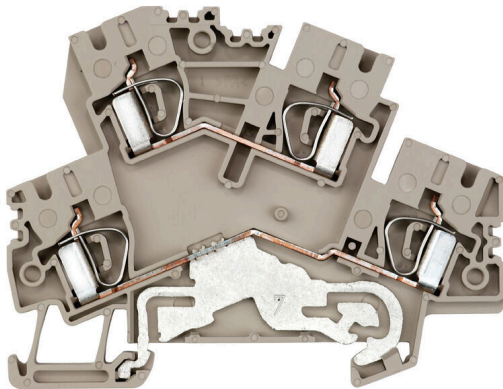


Imagen de producto



El suministro de energía, señales y datos es el clásico requisito en la ingeniería eléctrica y la fabricación de paneles. El material aislante, el sistema de conexión y el diseño de los bornes son las características diferenciadoras. Un borne de paso es ideal para unir y/o conectar uno o más conductores. Pueden tener uno o más niveles de conexión con el mismo potencial o aislados unos de otros.

Datos generales para pedido

Versión	Borne de paso, Bornes de doble piso, Conexión directa, 4 mm ² , 800 V, 32 A, Beige oscuro
Código	8671120000
Tipo	ZDK 4-2/DU-PE
GTIN (EAN)	4032248423668
Cantidad	50 Pieza

Datos técnicos

Homologaciones

Homologaciones



ROHS	Conformidad
UL File Number Search	Sitio web UL
Núm. de certificación (UR)	E60693

Dimensiones y pesos

Profundidad	60 mm	Profundidad (pulgadas)	2.3622 inch
Profundidad incl. carril DIN	61 mm	Altura	77.6 mm
Altura (pulgadas)	3.0551 inch	Anchura	6.1 mm
Anchura (pulgadas)	0.2402 inch	Peso neto	20.12 g

Temperaturas

Temperatura de almacenamiento	-25 °C...55 °C	Temperatura ambiente	-50 °C...75 °C
Temperatura permanente de trabajo, mín.	-50 °C	Temperatura permanente de trabajo, max.	120 °C

Conformidad medioambiental del producto

Estado de cumplimiento de la directiva RoHS	Conforme sin exención
REACH SVHC	Sin SVHC por encima del 0,1 % en peso

Conductor embornable (conexión adicional)

Tipo de conexión, conexión adicional	Conexión directa
--------------------------------------	------------------

Conductor embornable (conexión nominal)

Calibre según 60 947-1	A3
Sección de conexión del conductor AWG, máx.	AWG 10
Dirección de conexión	oblicuo
Longitud de desaislado	10 mm
Tipo de conexión 2	Conexión directa
Tipo de conexión	Conexión directa
Número de conexiones	4
Sección de embornado, máx.	6 mm ²
Sección de embornado, mín.	0.13 mm ²
Dimens. caña destornillador	0,6 x 3,5 mm
Sección de conexión del conductor AWG, mín.	AWG 26
Sección del conductor, flexible con terminales tubulares DIN 46228/4, máx.	4 mm ²
Sección del conductor, flexible con terminales tubulares DIN 46228/4, mín.	0.13 mm ²
Sección del conductor, flexible con terminales tubulares DIN 46228/1, máx.	4 mm ²
Sección del conductor, flexible con terminales tubulares DIN 46228/1, mín.	0.13 mm ²

ZDK 4-2/DU-PE

Weidmüller Interface GmbH & Co. KG
 Klingenbergstraße 26
 D-32758 Detmold
 Germany

www.weidmueller.com

Datos técnicos

Sección de conexión del conductor, flexible, max.	4 mm ²		
Sección de conexión del conductor, flexible, mín.	0.13 mm ²		
Sección del conductor, semirrígido, máx.	4 mm ²		
Sección del conductor, semirrígido, mín.	0.13 mm ²		
Terminal tubular doble, max.	1.5 mm ²		
Terminal tubular doble, min.	0.5 mm ²		
Sección transversal de conductor, núcleo rígido, máx.	6 mm ²		
Sección transversal de conductor, núcleo rígido, mín.	0.13 mm ²		
Sección del conductor, flexible, mín.	0.13 mm ²		
Longitud de tubo para terminal tubular con aislamiento de plástico DIN 46228/4	Longitud de tubo	mín.	8 mm
		máx.	10 mm
	Sección de conexión del conductor	nominal	0.5 mm ²
		Longitud de tubo	mín.
		máx.	12 mm
	Sección de conexión del conductor	nominal	0.75 mm ²
		Longitud de tubo	mín.
		máx.	12 mm
	Sección de conexión del conductor	nominal	1 mm ²
		Longitud de tubo	mín.
		máx.	12 mm
	Sección de conexión del conductor	nominal	1.5 mm ²
Longitud de tubo		mín.	8 mm
	máx.	12 mm	
Sección de conexión del conductor	nominal	2.5 mm ²	
	Longitud de tubo	mín.	10 mm
	máx.	12 mm	
Sección de conexión del conductor	nominal	4 mm ²	
	Longitud de tubo	mín.	8 mm
	máx.	12 mm	
Longitud de tubo para terminal tubular doble	Sección de conexión del conductor	nominal	0.5 mm ²
		Longitud de tubo	mín.
		máx.	12 mm
	Sección de conexión del conductor	nominal	0.75 mm ²
Longitud de tubo		mín.	10 mm
	máx.	12 mm	
Longitud de tubo para terminal tubular sin aislamiento de plástico DIN 46228/1	Longitud de tubo	nominal	10 mm
		Sección de conexión del conductor	nominal
	Longitud de tubo	nominal	10 mm
		Sección de conexión del conductor	nominal
	Longitud de tubo	nominal	10 mm
		Sección de conexión del conductor	nominal
	Longitud de tubo	mín.	10 mm
		máx.	12 mm
	Sección de conexión del conductor	nominal	1.5 mm ²
		Longitud de tubo	mín.
		máx.	12 mm
	Sección de conexión del conductor	nominal	2.5 mm ²
Longitud de tubo		nominal	12 mm
Sección de conexión del conductor	nominal	4 mm ²	

Datos del material

Material básico	Wemid	Color	Beige oscuro
Grado inflamabilidad según UL 94	V-0		

Datos técnicos

Datos nominales

Sección nominal	4 mm ²	Tensión nominal	800 V
Tensión nominal DC	800 V	Corriente nominal	32 A
Corriente en conductor máximo	32 A	Normas	IEC 60947-7-1 (-7-2)
Resistencia de paso según IEC 60947-7-1 mΩ	x	Sobretensión de choque nominal	8 kV
Pérdida de potencia según la norma IEC 60947-7-x	1.02 W	Grado de polución	3

Datos nominales según CSA

Sección máx. del conductor (CSA)	10 AWG	Tensión Gr C (CSA)	600 V
Corriente Gr C (CSA)	30 A	Núm. de certificación (CSA)	200039-1236167
Sección mín. del conductor (CSA)	26 AWG		

Datos nominales según UL

Sección del conductor Cableado de fábrica máx. (UR)	10 AWG	Corriente Gr C (UR)	25 A
Tensión Gr C (UR)	600 V	Sección del conductor Cableado de fábrica mín. (UR)	26 AWG
Núm. de certificación (UR)	E60693	Sección del conductor Cableado de campo mín. (UR)	26 AWG
Sección del conductor Cableado de campo máx. (UR)	10 AWG		

Dimensiones

Desplazamiento TS 35	50.5 mm
----------------------	---------

Generalidades

Sección de conexión del conductor AWG, máx.	AWG 10	Sección de conexión del conductor AWG, min.	AWG 26
Normas	IEC 60947-7-1 (-7-2)	Carril de montaje	TS 35

Otros datos técnicos

Lados abiertos	derecha	Número de bornes iguales	4
Versión a prueba de explosivos	No	Tipo de montaje	enclavado

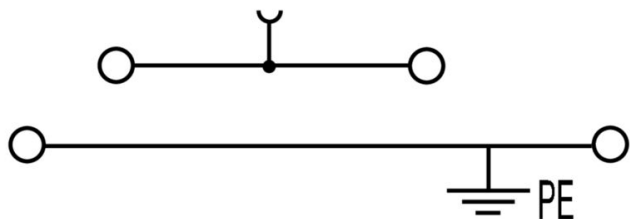
Valores característicos del sistema

Versión	Conexión directa, Con conexión de tierra, para conexión transversal enchufable, abierto por un extremo	Tapa final obligatoria	Sí
Número de potenciales	2	Número de pisos	2
Número de puntos de embornado por piso	2	Pisos internos puenteados	No
Conexión PE	Sí	Carril de montaje	TS 35

Clasificaciones

ETIM 8.0	EC000897	ETIM 9.0	EC000897
ETIM 10.0	EC000897	ECLASS 14.0	27-25-01-02
ECLASS 15.0	27-25-01-02		

Dibujos



Accesorios

Conexiones transversales



La distribución o multiplicación de un potencial a bornes contiguos se realiza a través de una conexión transversal. El esfuerzo adicional de cableado se puede evitar fácilmente. Incluso si los polos se rompen, la fiabilidad de contacto en los bornes sigue garantizada. Nuestro portafolio ofrece sistemas de conexión transversal enchufables y atornillables para bornes modulares.

Datos generales para pedido

Tipo	ZQV 4/2 GE	Versión
Código	1608950000	Accesorios, Conexión transversal, 32 A
GTIN (EAN)	4008190263225	
Cantidad	60 ST	
Tipo	ZQV 4/3 GE	Versión
Código	1608960000	Accesorios, Conexión transversal, 32 A
GTIN (EAN)	4008190263232	
Cantidad	60 ST	
Tipo	ZQV 4/4 GE	Versión
Código	1608970000	Accesorios, Conexión transversal, 32 A
GTIN (EAN)	4008190263249	
Cantidad	60 ST	
Tipo	ZQV 4/5 GE	Versión
Código	1608980000	Accesorios, Conexión transversal, 32 A
GTIN (EAN)	4008190263256	
Cantidad	20 ST	
Tipo	ZQV 4/6 GE	Versión
Código	1608990000	Accesorios, Conexión transversal, 32 A
GTIN (EAN)	4008190263263	
Cantidad	20 ST	
Tipo	ZQV 4/7 GE	Versión
Código	1609000000	Accesorios, Conexión transversal, 32 A
GTIN (EAN)	4008190263270	
Cantidad	20 ST	
Tipo	ZQV 4/8 GE	Versión
Código	1609010000	Accesorios, Conexión transversal, 32 A
GTIN (EAN)	4008190263287	
Cantidad	20 ST	
Tipo	ZQV 4/9 GE	Versión
Código	1609020000	Accesorios, Conexión transversal, 32 A
GTIN (EAN)	4008190263294	
Cantidad	20 ST	
Tipo	ZQV 4/10 GE	Versión
Código	1609030000	Accesorios, Conexión transversal, 32 A
GTIN (EAN)	4008190263300	
Cantidad	20 ST	
Tipo	ZQV 4/20 GE	Versión
Código	1909010000	Serie Z, Conexión transversal, para bornes, Número de polos: 20
GTIN (EAN)	4032248535637	
Cantidad	20 ST	

ZDK 4-2/DU-PE

Weidmüller Interface GmbH & Co. KG
 Klingenbergstraße 26
 D-32758 Detmold
 Germany

www.weidmueller.com

Accesorios

Tapas finales / placas separadoras

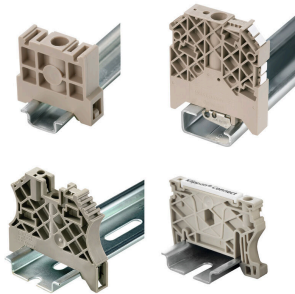


Las placas separadoras y las tapas finales son accesorios esenciales para los bornes. Las placas de separación proporcionan aislamiento óptico y eléctrico entre diferentes potenciales y grupos funcionales, aumentando la seguridad y garantizando una estructura clara dentro del cuadro eléctrico. Las tapas finales cierran la fila de bornes por los laterales, protegen contra el contacto con partes activas y garantizan un acabado limpio y estable. Ambos componentes están adaptados con precisión a la correspondiente serie de bornes de Weidmüller, contribuyendo a un cableado seguro, conforme y profesional.

Datos generales para pedido

Tipo	ZAP/TW ZDK4-2	Versión	
Código	8670760000	Serie Z, Tapa final, Separador	
GTIN (EAN)	4032248337415		
Cantidad	50 ST		
Tipo	ZAP ZDK 4-2 OR	Versión	
Código	8704430000	Serie Z, Tapa final	
GTIN (EAN)	4032248375394		
Cantidad	50 ST		

Ángulo final



Para garantizar un asiento seguro y duradero sobre el carril y para evitar el deslizamiento, Weidmüller dispone de los ángulos de fijación. Se dispone de diseños con o sin tornillo. Existe la posibilidad de colocar sobre el ángulo de fijación señalizadores, incluso señalizadores de conjunto y la posibilidad de alojar una conector de prueba.

Datos generales para pedido

Tipo	ZEW 35	Versión	
Código	9540000000	Ángulo de fijación lateral, Beige oscuro, TS 35, V-2, Wemid, Anchura:	
GTIN (EAN)	4008190956264	6 mm, 100 °C	
Cantidad	20 ST		

ZDK 4-2/DU-PE

Weidmüller Interface GmbH & Co. KG
Klingenbergstraße 26
D-32758 Detmold
Germany

www.weidmueller.com

Accesorios

Adaptador de prueba y tomas de prueba



Para la conexión eléctrica entre los bornes y el equipo de control o revisión se utilizan adaptadores de prueba y conectores macho de control o revisión. De esta manera, se puede establecer un contacto eléctrico en estado cableado y las mediciones pueden realizarse fácilmente.

Datos generales para pedido

Tipo	ZTA 6/ZA	Versión	
Código	1780660000	Accesorios, Adaptador de prueba, 17.5 A	
GTIN (EAN)	4032248180189		
Cantidad	25 ST		

Tapa de advertencia



Las tapas de advertencia con un símbolo de rayo proporcionan más seguridad para el hombre y la máquina. Se utilizan cuando debe indicarse la tensión externa dentro de la aplicación.

Datos generales para pedido

Tipo	ZAD 1/4	Versión	
Código	1609110000	Serie Z, Tapa	
GTIN (EAN)	4008190190910		
Cantidad	20 ST		

Accesorios

Impresión especial



El señalizador Dekafix (DEK) es un señalizador universal para todos los tipos de conectores y grupos electrónicos. El sistema está especialmente indicado para series de números cortas y ofrece una gran variedad de señalizadores ya impresos.

Tiras para instalación rápida en un solo paso. La impresión es perfectamente legible, de alto contraste y está disponible en varios anchos.

- Amplia gama de señalizadores listos para usar
- Tiras para instalación rápida
- Los señalizadores son aptos para todo tipo de conectores Weidmüller
- Disponible como MultiCard sin imprimir o con impresión estándar

Impresión especial: Envíe un archivo del software de señalización M-Print PRO o M-Print PRO Online (sin instalación) con sus especificaciones de señalización.

Datos generales para pedido

Tipo	DEK 5/6 MC SDR	Versión	
Código	1609830000	Dekafix, Terminal marker, 5 x 6 mm, Paso en mm (P): 6.00	
GTIN (EAN)	4008190456603	Weidmueller, bajo demanda	
Cantidad	200 ST		

Soporte del señalizador



El soporte para señalizadores ofrece la posibilidad de montar adicionalmente señalizadores estándar con un paso de 5 ó 5,1 mm. Los soportes acodados se pueden encajar opcionalmente y se pueden montar en todos los canales de señalización estándar de los bornes modulares Klippon® Connect. Los tipos de señalizadores de ajuste se pueden encontrar en los respectivos accesorios del soporte de señalización.

Datos generales para pedido

Tipo	BZT 1 WS 10/5	Versión	
Código	1805490000	Accesorios, Soporte de señalización	
GTIN (EAN)	4032248270231		
Cantidad	100 ST		
Tipo	BZT 1 ZA WS 10/5	Versión	
Código	1805520000	Accesorios, Soporte de señalización	
GTIN (EAN)	4032248270248		
Cantidad	100 ST		

Accesorios

Destornillador de pala plana



Destornillador con aislamiento VDE para uso en elementos bajo tensión de hasta 1000 V AC y 1500 V DC, DIN EN 60900, IEC 900. Seguridad verificada "GS", comprobación individual. Caña de aleación de acero, cromo, vanadio y molibdeno, endurecida y pavonada.

Datos generales para pedido

Tipo	SDIS SLIM 0.6X3.5X100	Versión	
Código	2749610000	Herramienta de montaje, Anchura de caña (B): 3.5 mm, Longitud de	
GTIN (EAN)	4050118896350	caña: 100 mm, Solidez de caña (A): 0.6 mm	
Cantidad	1 ST		