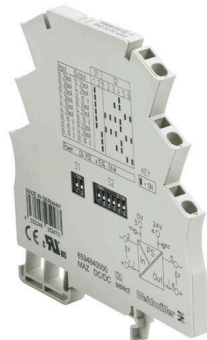


MAS DC/DC SELECT

Weidmüller Interface GmbH & Co. KG
Klingenbergstraße 26
D-32758 Detmold
Germany

www.weidmueller.com

Imagen de producto



MCZ: la solución compacta

- El convertidor de señales analógicas en formato de bloque de bornes más pequeño del mercado
- Conversión de señales analógicas que ahorra espacio en el armario de control gracias al delgado ancho del módulo de 6 mm.
- Cableado sencillo con conexiones transversales con plug-in

Datos generales para pedido

Versión	MICROSERIES, Convertidor de señal/aislador
Código	8594810000
Tipo	MAS DC/DC SELECT
GTIN (EAN)	4032248252442
Cantidad	1 Pieza

MAS DC/DC SELECT

Weidmüller Interface GmbH & Co. KG

Klingenbergstraße 26

D-32758 Detmold

Germany

www.weidmueller.com

Datos técnicos

Homologaciones

Homologaciones



ROHS Conformidad

UL File Number Search [Sitio web UL](#)

Núm. de certificación (cURus) E175400

N.º de certificado (cULus) E345958

N.º de certificado (cULusEX) E346097

Dimensiones y pesos

Profundidad	97.8 mm	Profundidad (pulgadas)	3.8504 inch
Anchura	6.1 mm	Anchura (pulgadas)	0.2402 inch
Longitud	88 mm	Longitud (pulgadas)	3.4646 inch
Peso neto	51 g		

Temperaturas

Temperatura de almacenamiento	-20 °C...85 °C	Temperatura de servicio	0 °C...55 °C
Humedad a temperatura de servicio	0...95 % (sin condensación)		

Probabilidad de avería

SIL según IEC 61508	Ninguno	MTTF	440 a
---------------------	---------	------	-------

Conformidad medioambiental del producto

Estado de cumplimiento de la directiva RoHS	Conforme con exención
Exención RoHS (si procede/conocida)	7a, 7cl
REACH SVHC	Lead 7439-92-1
SCIP	4c08c934-ef45-4df2-8269-ccadfff1d702

Datos generales

Tipo de protección	IP20	Tensión de alimentación	24 V DC ± 15 %
Carril de montaje	TS 35	Potencia admitida	ca. 0,6 W
Coefficiente de temperatura	≤ 150 ppm/K del valor final	Potencia admitida nominal	1.5 VA

Coordenadas de aislamiento

Normas EMC	DIN EN 61326	Categoría de sobretensión	II
Grado de polución	2	Separación galvánica	Separador de 3 vías
Tensión de aislamiento entrada o salida/ 500 Veff / 1 s TS		Tensión de aislamiento entrada o salida/ 500 Veff / 1 s alimentación	
Tensión de aislamiento	500 Veff / 1 s	Tensión nominal	50 V

Datos de conexión

Tipo de conexión	Conexión brida-tornillo	Sección de embornado, conexión nominal	2.5 mm²
Sección de embornado, mín.	0.5 mm²	Sección de embornado, máx.	2.5 mm²

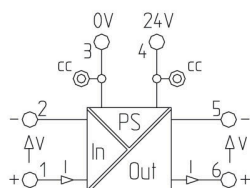
Datos técnicos

Clasificaciones

ETIM 8.0	EC002653	ETIM 9.0	EC002653
ETIM 10.0	EC002653	ECLASS 14.0	27-21-01-20
ECLASS 15.0	27-21-01-20		

Dibujos

Símbolo eléctrico



MAS DC/DC SELECT

Weidmüller Interface GmbH & Co. KG

Klingenbergstraße 26

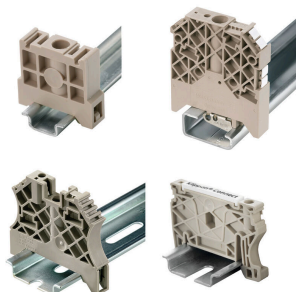
D-32758 Detmold

Germany

www.weidmueller.com

Accesorios

Ángulo final

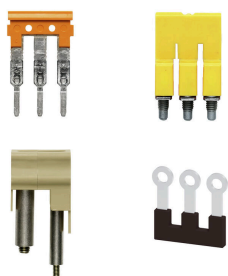


Para garantizar un asiento seguro y duradero sobre el carril y para evitar el deslizamiento, Weidmüller dispone de los ángulos de fijación. Se dispone de diseños con o sin tornillo. Existe la posibilidad de colocar sobre el ángulo de fijación señalizadores, incluso señalizadores de conjunto y la posibilidad de alojar una conector de prueba.

Datos generales para pedido

Tipo	EW 35	Versión
Código	0383560000	Ángulo de fijación lateral, beige, TS 35, V-2, Wemid, Anchura: 8.5
GTIN (EAN)	4008190181314	mm, 100 °C
Cantidad	50 ST	

Conexiones transversales



La distribución o multiplicación de un potencial a bornes contiguos se realiza a través de una conexión transversal. El esfuerzo adicional de cableado se puede evitar fácilmente. Incluso si los polos se rompen, la fiabilidad de contacto en los bornes sigue garantizada. Nuestro portafolio ofrece sistemas de conexión transversal enchufables y atornillables para bornes modulares.

Datos generales para pedido

Tipo	ZQV 4N/4 RT	Versión
Código	1794010000	Serie W, Conexión transversal, 32 A
GTIN (EAN)	4032248233809	
Cantidad	60 ST	
Tipo	ZQV 4N/3 RT	Versión
Código	1793980000	Serie W, Conexión transversal, 32 A
GTIN (EAN)	4032248233779	
Cantidad	60 ST	
Tipo	ZQV 4N/10 BL	Versión
Código	1794050000	Serie W, Conexión transversal, 32 A
GTIN (EAN)	4032248234011	
Cantidad	20 ST	
Tipo	ZQV 4N/2 RT	Versión
Código	1793950000	Serie W, Conexión transversal, 32 A
GTIN (EAN)	4032248233748	
Cantidad	60 ST	
Tipo	ZQV 4N/10 SW	Versión
Código	1794060000	Serie W, Conexión transversal, 32 A
GTIN (EAN)	4032248234059	
Cantidad	20 ST	

MAS DC/DC SELECT

Weidmüller Interface GmbH & Co. KG

Klingenbergstraße 26

D-32758 Detmold

Germany

www.weidmueller.com

Accesorios

Tipo	ZQV 4N/41 RT	Versión
Código	1794070000	Serie W, Conexión transversal, 32 A
GTIN (EAN)	4032248234141	
Cantidad	10 ST	
Tipo	ZQV 4N/41 SW	Versión
Código	1794090000	Serie W, Conexión transversal, 32 A
GTIN (EAN)	4032248234165	
Cantidad	10 ST	
Tipo	ZQV 4N/2 SW	Versión
Código	1793970000	Serie W, Conexión transversal, 32 A
GTIN (EAN)	4032248233762	
Cantidad	60 ST	
Tipo	ZQV 4N/41 BL	Versión
Código	1794080000	Serie W, Conexión transversal, 32 A
GTIN (EAN)	4032248234158	
Cantidad	10 ST	
Tipo	ZQV 4N/10 RT	Versión
Código	1794040000	Serie W, Conexión transversal, 32 A
GTIN (EAN)	4032248234004	
Cantidad	20 ST	
Tipo	ZQV 4N/3 SW	Versión
Código	1794000000	Serie W, Conexión transversal, 32 A
GTIN (EAN)	4032248233793	
Cantidad	60 ST	
Tipo	ZQV 4N/4 BL	Versión
Código	1794020000	Serie W, Conexión transversal, 32 A
GTIN (EAN)	4032248233816	
Cantidad	60 ST	
Tipo	ZQV 4N/2 BL	Versión
Código	1793960000	Serie W, Conexión transversal, 32 A
GTIN (EAN)	4032248233755	
Cantidad	60 ST	
Tipo	ZQV 4N/3 BL	Versión
Código	1793990000	Serie W, Conexión transversal, 32 A
GTIN (EAN)	4032248233786	
Cantidad	60 ST	
Tipo	ZQV 4N/4 SW	Versión
Código	1794030000	Serie W, Conexión transversal, 32 A
GTIN (EAN)	4032248233915	
Cantidad	60 ST	

MAS DC/DC SELECT

Weidmüller Interface GmbH & Co. KG

Klingenbergstraße 26

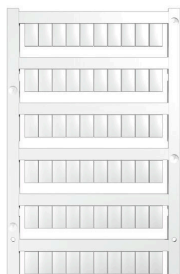
D-32758 Detmold

Germany

www.weidmueller.com

Accesorios

Sin imprimir



Los señalizadores WS son el complemento perfecto para los bornes de la serie W. Gracias a la compatibilidad del sistema, se pueden usar las etiquetas WS también en la serie I y la serie Z. La gran superficie de señalización permite grandes cadenas de caracteres y la distribución del texto en varias líneas.

Los señalizadores WS están especialmente indicados para etiquetas con largas cadenas personalizadas de caracteres. Gracias al formato MultiCard de eficacia demostrada, ahora es posible la impresión con impresoras PrintJet ADVANCED o plotter.

- Montaje en tiras o individual
- Señalizadores en formato MultiCard

Impresión especial: Envíe un archivo del software de señalización M-Print PRO o M-Print PRO Online (sin instalación) con sus especificaciones de señalización.

Datos generales para pedido

Tipo	WS 10/6 MC NE WS	Versión
Código	1828450000	WS, Terminal marker, 10 x 6 mm, Paso en mm (P): 6.00 Weidmueller,
GTIN (EAN)	4032248350513	Allen-Bradley, blanco
Cantidad	600 ST	