

## FBCON PA CG/M12 2WAY EX

**Weidmüller Interface GmbH & Co. KG**  
 Klingenbergstraße 26  
 D-32758 Detmold  
 Germany

www.weidmuller.com



Para aplicaciones en zonas peligrosas, las tomas de enchufe PROFIBUS PA Ex están disponibles como distribuidores de 1, 2, 4 y 8 vías.

Prensaestopas EMC, protección de clase IP66 y un amplio rango de temperatura de servicio para la protección de sus conexiones en los entornos más exigentes.

### Funcionalidad

- Prensaestopas EMC para topologías de tronco y ramas
- Conector M12 para ramas
- Epárrago de tierra externo
- Protección de clase IP66
- Versiones de aluminio
- Compatible con Profibus PA

Nota: el uso de productos FBCon con cajas de aluminio y conectores M12 no se recomienda en entornos salinos.

### Datos generales para pedido

|                   |  |
|-------------------|--|
| Versión           | Distribuidor estándar para zonas Ex EEx(ia), Distribuidor 2 vías EEx, IP66 |
| Código            | <a href="#">8564160000</a>   |
| Tipo              | FBCON PA CG/M12 2WAY EX  |
| GTIN (EAN)        | 4032248238538  |
| Cantidad          | 1 Pieza  |
| Estado de entrega | Este artículo no estará disponible en el futuro.                           |
| Disponible hasta  | 2025-11-30T00:00:00+01:00  |

## FBCON PA CG/M12 2WAY EX

**Weidmüller Interface GmbH & Co. KG**  
 Klingenbergstraße 26  
 D-32758 Detmold  
 Germany

www.weidmueller.com

## Datos técnicos

### Homologaciones

Homologaciones



ROHS Conformidad

UL File Number Search [Sitio web UL](#)

N.º de certificado (cULus) E141197

### Dimensiones y pesos

|             |       |                        |             |
|-------------|-------|------------------------|-------------|
| Profundidad | 34 mm | Profundidad (pulgadas) | 1.3386 inch |
| Altura      | 37 mm | Altura (pulgadas)      | 1.4567 inch |
| Anchura     | 64 mm | Anchura (pulgadas)     | 2.5197 inch |
| Longitud    | 98 mm | Longitud (pulgadas)    | 3.8583 inch |
| Peso neto   | 339 g |                        |             |

### Temperaturas

|                               |                |                      |                |
|-------------------------------|----------------|----------------------|----------------|
| Temperatura de almacenamiento | -40 °C...80 °C | Temperatura ambiente | -40 °C...80 °C |
| Temperatura de servicio       | -40 °C...80 °C |                      |                |

### Probabilidad de avería

SIL según IEC 61508 Ninguno

### Conformidad medioambiental del producto

Estado de cumplimiento de la directiva RoHS Conforme con exención

Exención RoHS (si procede/conocida) 6bl, 6c, 7cl

REACH SVHC Lead 7439-92-1

SCIP 3a5f5913-76fc-4ff5-8563-4463f80bbe02

### Datos técnicos

|                                      |                                  |                                      |   |
|--------------------------------------|----------------------------------|--------------------------------------|---|
| Número de polos                      | 3                                | Tipo de conexión PE                  | todas las conexiones están dotadas de prensaestopas de plástico |
| Material soporte del contacto        | Latón                            | Tipo de distribuidor                 | Distribuidor 2 vías EEx   |
| Número de contactos hembra           | 2                                | Versión, cajas                       | Con elemento de compensación de presión                         |
| Material capotas                     | Aluminio, AISi12                 | Entrada de cable                     | Prensaestopas de latón, Línea de rama M12                       |
| Material de contacto                 | CuZnAu                           | Diámetro externo del conductor, max. | 9.5 mm  |
| Diámetro externo del conductor, min. | 6.5 mm                           | Tipo de montaje                      | de superficie, Montaje frontal                                  |
| Tipo de protección                   | IP66                             | Grado de polución                    | 2   |
| Sistema de bus                       | Profibus PA, Fieldbus Foundation |                                      |   |

### Descripción del artículo

Descripción del producto El dispositivo es un distribuidor de campo pasivo para los sistemas de bus de campo Profibus PA y Foundation Fieldbus H1. El dispositivo está aprobado para usarse en zonas con riesgo de explosión en Zona 1 o Zona 2. El dispositivo está certificado según FISCO (Fieldbus Intrinsically Safe Concept - concepto de bus de campo intrínsecamente seguro). Descripción funcional EI

## FBCON PA CG/M12 2WAY EX

**Weidmüller Interface GmbH & Co. KG**  
Klingenbergstraße 26  
D-32758 Detmold  
Germany

[www.weidmueller.com](http://www.weidmueller.com)

## Datos técnicos

dispositivo conecta hasta ocho dispositivos de campo FISCO intrínsecamente seguros de tipo de protección de explosión Ex-ia con un segmento de bus de campo intrínsecamente seguro del mismo tipo de protección contra explosión. El dispositivo es compatible con conceptos de puesta a tierra con toma de tierra con apantallamiento multipunto o toma de tierra con apantallamiento de un solo punto. Los conceptos de toma de tierra se explican en las directrices de Profibus PA y Foundation Fieldbus.

### Clasificaciones

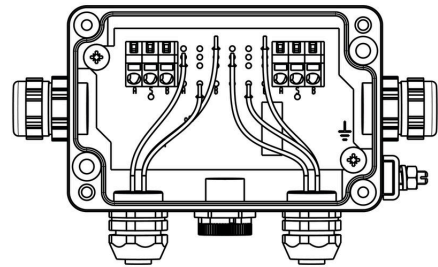
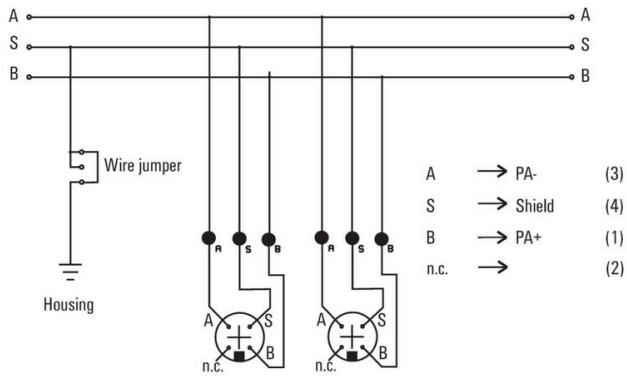
|             |             |             |             |
|-------------|-------------|-------------|-------------|
| ETIM 8.0    | EC001604    | ETIM 9.0    | EC001604    |
| ETIM 10.0   | EC001604    | ECLASS 14.0 | 27-44-01-11 |
| ECLASS 15.0 | 27-44-01-11 |             |             |

## FBCON PA CG/M12 2WAY EX

**Weidmüller Interface GmbH & Co. KG**  
Klingenbergstraße 26  
D-32758 Detmold  
Germany

### Dibujos

[www.weidmueller.com](http://www.weidmueller.com)



## FBCON PA CG/M12 2WAY EX

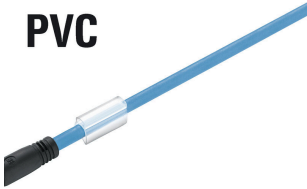
**Weidmüller Interface GmbH & Co. KG**  
Klingenbergstraße 26  
D-32758 Detmold  
Germany

[www.weidmueller.com](http://www.weidmueller.com)

## Accesorios

### PVC/PE azul (FBCEX)

#### PVC



La forma más segura de realizar conexiones entre dos esclavos E/S o entre el mando y un componente E/S es con conductores preconfeccionados. Nuestro surtido abarca productos como PROFIBUS, CANopen, DeviceNet™ y EtherCAT, e incluye cables Ethernet.

### Datos generales para pedido

|            |                            |  |  |
|------------|----------------------------|--|--|
| Tipo       | FBCEX PA M12 M 2M          | Versión  |  |
| Código     | <a href="#">1785150200</a> | Cable bus, Abierto por un lado, M12, Número de polos: 2, 2 m,      |  |
| GTIN (EAN) | 4032248195022              | Macho, recto, Apantallado: Sí, LED: No, Material de la funda: PVC, |  |
| Cantidad   | 1 ST                       | Halógenos: Sí  |  |