

FBCON PA CG/M12 2WAY EX

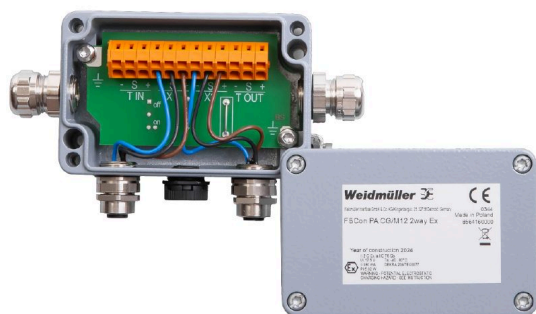
Weidmüller Interface GmbH & Co. KG

Klingenbergstraße 26

D-32758 Detmold

Germany

www.weidmueller.com



Para aplicaciones en zonas peligrosas, las tomas de enchufe PROFIBUS PA Ex están disponibles como distribuidores de 1, 2, 4 y 8 vías.

Prensaestopas EMC, protección de clase IP66 y un amplio rango de temperatura de servicio para la protección de sus conexiones en los entornos más exigentes.

Funcionalidad

- Prensaestopas EMC para topologías de tronco y ramas
- Conector M12 para ramas
- Epárrago de tierra externo
- Protección de clase IP66
- Versiones de aluminio
- Compatible con Profibus PA

Nota: el uso de productos FBCon con cajas de aluminio y conectores M12 no se recomienda en entornos salinos.

Datos generales para pedido

Versión	Distribuidor estándar para zonas Ex EEx(ia), Distribuidor 2 vías EEx, IP66
Código	8564160000
Tipo	FBCON PA CG/M12 2WAY EX
GTIN (EAN)	4032248238538
Cantidad	1 Pieza
Estado de entrega	Este artículo no estará disponible en el futuro.
Disponible hasta	2025-11-30T00:00:00+01:00

FBCON PA CG/M12 2WAY EX

Weidmüller Interface GmbH & Co. KG

Klingenbergstraße 26

D-32758 Detmold

Germany

www.weidmueller.com

Datos técnicos

Homologaciones

Homologaciones



ROHS Conformidad

UL File Number Search [Sitio web UL](#)

N.º de certificado (cULus) E141197

Dimensiones y pesos

Profundidad	34 mm	Profundidad (pulgadas)	1.3386 inch
Altura	37 mm	Altura (pulgadas)	1.4567 inch
Anchura	64 mm	Anchura (pulgadas)	2.5197 inch
Longitud	98 mm	Longitud (pulgadas)	3.8583 inch
Peso neto	339 g		

Temperaturas

Temperatura de almacenamiento	-40 °C...80 °C	Temperatura ambiente	-40 °C...80 °C
Temperatura de servicio	-40 °C...80 °C		

Probabilidad de avería

SIL según IEC 61508 Ninguno

Conformidad medioambiental del producto

Estado de cumplimiento de la directiva RoHS Conforme con exención

Exención RoHS (si procede/conocida) 6bl, 6c, 7cl

REACH SVHC Lead 7439-92-1

SCIP 3a5f5913-76fc-4ff5-8563-4463f80bbe02

Datos técnicos

Número de polos	3	Tipo de conexión PE	todas las conexiones están dotadas de prensaestopas de plástico
Material soporte del contacto	Latón	Tipo de distribuidor	Distribuidor 2 vías EEx
Número de contactos hembra	2	Versión, cajas	Con elemento de compensación de presión
Material capotas	Aluminio, AlSi12	Entrada de cable	Prensaestopas de latón, Línea de rama M12
Material de contacto	CuZnAu	Diámetro externo del conductor, max.	9.5 mm
Diámetro externo del conductor, min.	6.5 mm	Tipo de montaje	de superficie, Montaje frontal
Tipo de protección	IP66	Grado de polución	2
Sistema de bus	Profibus PA, Fieldbus Foundation		

Descripción del artículo

Descripción del producto El dispositivo es un distribuidor de campo pasivo para los sistemas de bus de campo Profibus PA y Foundation Fieldbus H1. El dispositivo está aprobado para usarse en zonas con riesgo de explosión en Zona 1 o Zona 2. El dispositivo está certificado según FISCO (Fieldbus Intrinsically Safe Concept - concepto de bus de campo intrínsecamente seguro). Descripción funcional El

FBCON PA CG/M12 2WAY EX

Weidmüller Interface GmbH & Co. KG
Klingenbergstraße 26
D-32758 Detmold
Germany

www.weidmueller.com

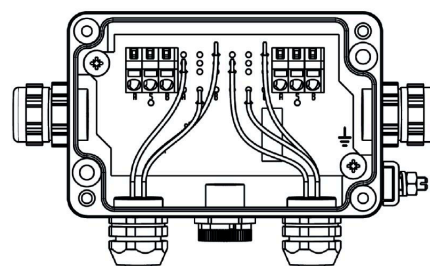
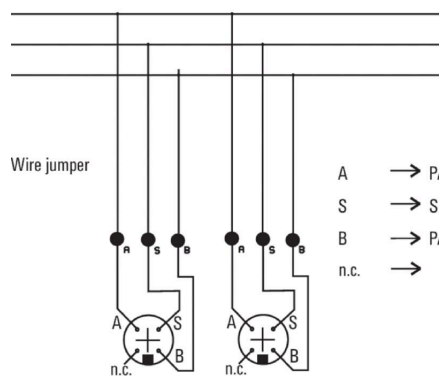
Datos técnicos

dispositivo conecta hasta ocho dispositivos de campo FISCO intrínsecamente seguros de tipo de protección de explosión Ex-ia con un segmento de bus de campo intrínsecamente seguro del mismo tipo de protección contra explosión. El dispositivo es compatible con conceptos de puesta a tierra con toma de tierra con apantallamiento multipunto o toma de tierra con apantallamiento de un solo punto. Los conceptos de toma de tierra se explican en las directrices de Profibus PA y Foundation Fieldbus.

Clasificaciones

ETIM 8.0	EC001604	ETIM 9.0	EC001604
ETIM 10.0	EC001604	ECLASS 14.0	27-44-01-11
ECLASS 15.0	27-44-01-11		

Dibujos



FBCON PA CG/M12 2WAY EX

Weidmüller Interface GmbH & Co. KG

Klingenbergstraße 26

D-32758 Detmold

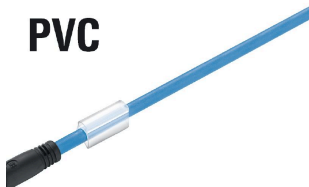
Germany

www.weidmueller.com

Accesorios

PVC/PE azul (FBCEX)

PVC



La forma más segura de realizar conexiones entre dos esclavos E/S o entre el mando y un componente E/S es con conductores preconfeccionados. Nuestro surtido abarca productos como PROFIBUS, CANopen, DeviceNet™ y EtherCAT, e incluye cables Ethernet.

Datos generales para pedido

Tipo	FBCEX PA M12 M 2M	Versión
Código	1785150200	Cable bus, Abierto por un lado, M12, Número de polos: 2, 2 m,
GTIN (EAN)	4032248195022	Macho, recto, Apantallado: Sí, LED: No, Material de la funda: PVC,
Cantidad	1 ST	Halógenos: Sí