

El producto ya no está disponible, Hoja técnica solo con fines informativos



### Datos generales para pedido

Versión	Convertidor de señal/aislador, Conexión brida-tornillo
Código	<a href="#">8560740000</a>
Tipo	WAS4 PRO DC/DC
GTIN (EAN)	4032248207350
Cantidad	1 Pieza
Estado de entrega	Este artículo no estará disponible en el futuro.
Disponible hasta	2022-03-30T00:00:00+02:00
Producto alternativo	<a href="#">ACT20P-PRO DCDC II-S</a>

## Datos técnicos

### Homologaciones

Homologaciones



ROHS	Conformidad
UL File Number Search	<a href="#">Sitio web UL</a>
N.º de certificado (cULus)	E141197
N.º de certificado (cULusEX)	E346097

### Dimensiones y pesos

Profundidad	112.4 mm	Profundidad (pulgadas)	4.4252 inch
Anchura	12.5 mm	Anchura (pulgadas)	0.4921 inch
Longitud	92.4 mm	Longitud (pulgadas)	3.6378 inch
Peso neto	132.2 g		

### Temperaturas

Temperatura de almacenamiento	-40 °C...85 °C	Temperatura de servicio	0 °C...70 °C
Humedad a temperatura de servicio	0...95 % (sin condensación)		

### Probabilidad de avería

SIL según IEC 61508	Ninguno	MTBF	76 a
MTTF	76 a		

### Conformidad medioambiental del producto

Estado de cumplimiento de la directiva RoHS	Conforme
REACH SVHC	Lead 7439-92-1
SCIP	b25f3b7c-b874-4a4e-a8b2-4f423a7e2a65

### Entrada

Número de entradas	1	Tensión de entrada	configurable, ±20 mV... ±200 V
Corriente de entrada	configurable, ± 0.1mA...± 100 mA	Resistencia de entrada tensión	aprox. 1 MΩ
Resistencia de entrada corriente	<5 mA: approx. 100 Ω; >5 mA: approx. 5 Ω		

### Salida

Número de salidas	1	Resistencia de carga tensión	≥ 1 kΩ
Corriente de resistencia de carga	≤ 600 Ω	Tensión offset	10 mV
Corriente offset	20 μA	Tensión de salida, observacione	0...±10 V
Corriente de salida	0...±20 mA	Frecuencia límite (-3 dB)	> 10 kHz/ <10 Hz

### Datos generales

Precisión	< 0,1 % del valor final, + Offset 0,1 %	Tipo de protección	IP20
Indicador de estado	LED verde	Tensión de alimentación	22...230 V AC/DC +10 %

## WAS4 PRO DC/DC

**Weidmüller Interface GmbH & Co. KG**

Klingenbergstraße 26  
D-32758 Detmold  
Germany

www.weidmueller.com

### Datos técnicos

Tiempo de respuesta	120 µs a una frecuencia de limitación > 10 Hz, 75 ms a una frecuencia de limitación <10 Hz	Carril de montaje	TS 35
Potencia admitida	ca. 1 W	Coefficiente de temperatura	≤ 60 ppm/K del valor final
Potencia admitida nominal	1.5 VA	Configuración	Microswitch y potenciómetro, con fuentes de tensión/intensidad de referencia

### Coordenadas de aislamiento

Sobretensión de choque fijo	5 kV, 1,2/50 µs (IEC 255-4)	Normas EMC	DIN EN 61326, EN 61000-6 /-2, EN 61709 (SN 29500) MTBF
Categoría de sobretensión	III	Grado de polución	2
Separación galvánica	Separador de 3 vías	Tensión de aislamiento entrada o salida/ 4 kVeff	TS
Tensión de aislamiento entrada o salida/ 4 kVeff alimentación		Tensión de aislamiento	4 kVeff
Tensión nominal	600 V		

### Datos de conexión

Tipo de conexión	Conexión brida-tornillo	Longitud de desaislado, conexión nominal	7 mm
Par de apriete, min.	0.4 Nm	Par de apriete, max.	0.5 Nm
Sección de embornado, conexión nominal	2.5 mm <sup>2</sup>	Sección de embornado, mín.	0.5 mm <sup>2</sup>
Sección de embornado, máx.	2.5 mm <sup>2</sup>		

### Clasificaciones

ETIM 8.0	EC002653	ETIM 9.0	EC002653
ETIM 10.0	EC002653	ECLASS 14.0	27-21-01-20
ECLASS 15.0	27-21-01-20		

### Bases de licitación

Especificación larga	Convertidor de señal normalizada, ajuste de cero/intervalo, conmutación calibrada Acondicionador de señales de 1 canal con una anchura de 12,5 mm y suministro de corriente externo, para la transferencia y separación de señales de corriente DC analógicas (±0,1 a ±100 mA) y señales de tensión DC analógicas (±20 mV a ±200 V). Carcasas para montaje sobre carril TS35 Dimensiones: largo/ ancho/alto 92,4/ 12,5/ 112,4 mm Conexión brida-tornillo/ sección nominal 2,5 mm <sup>2</sup> Grado de protección: IP 20	Especificación corta	Convertidor de señal normalizada, ajuste de cero/intervalo, conmutación calibrada Acondicionador de señales de 1 canal con una anchura de 12,5 mm y suministro de corriente externo, para la transferencia y separación de señales de corriente DC analógicas (±0,1 a ±100 mA) y señales de tensión DC analógicas.
----------------------	--	----------------------	---

## Datos técnicos

Entrada  
+/- 20mV a +/- 200 V,  
+/- 0,1 mA a +/- 100  
mASalida  
0 a +/- 10 V, 0 a  
+/- 20 mASelección  
de rango  
conmutación calibrada por  
medio de microswitch/  
440 rangosAjuste  
mediante potenciómetro  
de ajuste a cero/de  
intervalo de acceso  
frontal  
Error de transmisión  
Frecuencia límite ajustable  
10 Hz / 10 kHzEnergía  
auxiliar  
22 a 230 V AC/DC +/-  
10%  
Pérdida de potencia aprox.  
1 W  
Rango de temperatura  
ambiente -10 °C - +70 °C

< 0,2% v. E.  
Separación  
segura EN  
50178, separación de 3  
vías de hasta 4 kV AC/DC  
entre todos los circuitos  
Tensión de  
prueba 5  
kV (1,2/50 us)  
Tensión de  
trabajo 600 V  
AC/DC en la categoría de  
sobretensión III y grado de  
polución 2  
Homologaciones cULus,  
GL  
Tipo  
WAS4 PRO DC/DC

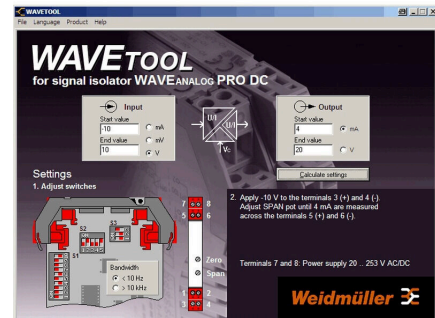
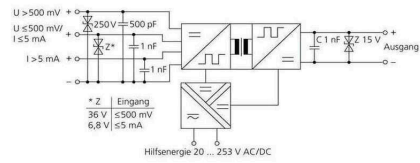
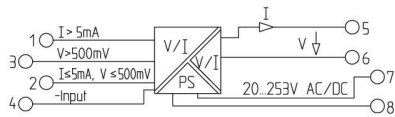
## WAS4 PRO DC/DC

**Weidmüller Interface GmbH & Co. KG**  
Klingenbergstraße 26  
D-32758 Detmold  
Germany

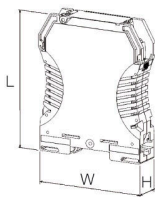
www.weidmueller.com

# Dibujos

## Símbolo eléctrico



Screenshot example, Wave tool software



## WAS4 PRO DC/DC

**Weidmüller Interface GmbH & Co. KG**  
 Klingenbergstraße 26  
 D-32758 Detmold  
 Germany

www.weidmueller.com

## Accesorios

### Conexiones transversales



La distribución o multiplicación de un potencial a bornes contiguos se realiza a través de una conexión transversal. El esfuerzo adicional de cableado se puede evitar fácilmente. Incluso si los polos se rompen, la fiabilidad de contacto en los bornes sigue garantizada. Nuestro portafolio ofrece sistemas de conexión transversal enchufables y atornillables para bornes modulares.

### Datos generales para pedido

Tipo	ZQV 2.5N/2 GE	Versión
Código	<a href="#">1693800000</a>	Serie W, Conexión transversal, 24 A
GTIN (EAN)	4008190883621	
Cantidad	60 ST	
Tipo	ZQV 2.5N/2 RT	Versión
Código	<a href="#">1717900000</a>	Serie W, Conexión transversal, 24 A
GTIN (EAN)	4008190349288	
Cantidad	60 ST	
Tipo	ZQV 2.5N/2 BL	Versión
Código	<a href="#">1717990000</a>	Serie W, Conexión transversal, 24 A
GTIN (EAN)	4008190349295	
Cantidad	60 ST	
Tipo	ZQV 2.5N/2 SW	Versión
Código	<a href="#">1718080000</a>	Serie W, Conexión transversal, 24 A
GTIN (EAN)	4008190349301	
Cantidad	60 ST	

### Sin imprimir



Los señalizadores WS son el complemento perfecto para los bornes de la serie W. Gracias a la compatibilidad del sistema, se pueden usar las etiquetas WS también en la serie I y la serie Z. La gran superficie de señalización permite grandes cadenas de caracteres y la distribución del texto en varias líneas.

Los señalizadores WS están especialmente indicados para etiquetas con largas cadenas personalizadas de caracteres. Gracias al formato MultiCard de eficacia demostrada, ahora es posible la impresión con impresoras PrintJet ADVANCED o plotter.

- Montaje en tiras o individual
- Señalizadores en formato MultiCard

Impresión especial: Envíe un archivo del software de señalización M-Print PRO o M-Print PRO Online (sin instalación) con sus especificaciones de señalización.

### Datos generales para pedido

Tipo	WS 10/5 MC NE WS	Versión
Código	<a href="#">1635000000</a>	WS, Terminal marker, 10 x 5 mm, Paso en mm (P): 5.00 Weidmueller,
GTIN (EAN)	4008190261948	Allen-Bradley, blanco
Cantidad	720 ST	