

## RS F50 Z

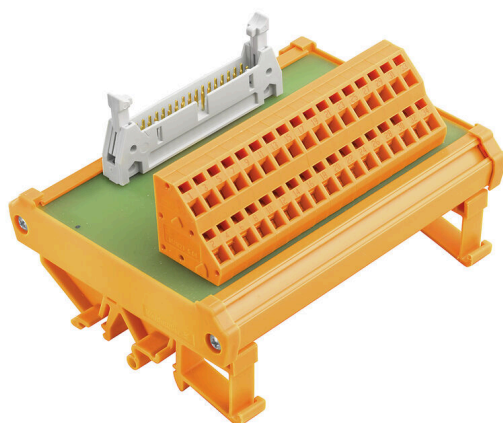
Weidmüller Interface GmbH & Co. KG

Klingenbergstraße 26

D-32758 Detmold

Germany

[www.weidmueller.com](http://www.weidmueller.com)



Similar a la ilustración

Interfaces pasivo para transportar señales procedentes de un conector enchufable cable plano según IEC 603-1 / DIN41651 a técnica por conexión directa.

Las principales característica son:

- Familia con conectores enchufables macho de 10 a 64 polos.
- Conexión eléctrica 1 a 1 entre conectores de control y de campo.
- Módulos muy compactos para la fijación a carriles de montaje estándar TS35 o TS32.
- Gatillo de sujeción largo.

### Datos generales para pedido

Versión	Interfaz, RSF, Conector conforme a IEC60603-13 / DIN41651, 50 polos, Conexión directa
Código	<a href="#">8537150000</a>
Tipo	RS F50 Z
GTIN (EAN)	4032248172801
Cantidad	1 Pieza

## RS F50 Z

**Weidmüller Interface GmbH & Co. KG**

Klingenbergstraße 26  
D-32758 Detmold  
Germany

www.weidmueller.com

## Datos técnicos

### Homologaciones

Homologaciones



ROHS	Conformidad
UL File Number Search	<a href="#">Sitio web UL</a>
Núm. de certificación (UR)	E141197

### Dimensiones y pesos

Profundidad	64 mm	Profundidad (pulgadas)	2.5197 inch
Altura	87 mm	Altura (pulgadas)	3.4252 inch
Anchura	145 mm	Anchura (pulgadas)	5.7086 inch
Peso neto	234 g		

### Temperaturas

Temperatura de almacenamiento	-40...70 °C	Temperatura de servicio	0...55 °C
-------------------------------	-------------	-------------------------	-----------

### Conformidad medioambiental del producto

Estado de cumplimiento de la directiva RoHS	Conforme sin exención
REACH SVHC	Sin SVHC por encima del 0,1 % en peso

### Datos nominales UL

Corriente nominal IN	1 A	Temperatura de funcionamiento UL, mín.0 °C	
Temperatura de funcionamiento UL, máx.	25 °C	Tensión nominal UN	≤ 60 V AC / 75 V DC

### Conexión de datos

Número de polos (lado de control)	50 polos	Conexión (lado campo)	LM2NZF 5.08mm
Conexión a tierra	No	Conexión (lado de control)	Conector conforme a IEC60603-13 / DIN41651

### Especificaciones

Tensión nominal	60 V AC / 75 V DC	Intensidad nominal por conexión	1 A
-----------------	-------------------	---------------------------------	-----

### Aislamiento aplicado (EN50178)

Conformidad	DIN EN 50178	Tensión de aislamiento nominal	100 V
Categoría de sobretensión	II	Grado de polución	2
Tensión de impulso(1,2/50µs)	0.8 kV		

### Conexión de campo

Sección de conductor mín., AWG	AWG 24	Tipo de conexión	Conexión directa
Terminales con aislamiento de plástico, máx.	1.5 mm <sup>2</sup>	Sección para puntera con collar de plástico, mín.	0.25 mm <sup>2</sup>
Sección para puntera, máx.	1.5 mm <sup>2</sup>	Flexible, máx. H05(07) V-K	1.5 mm <sup>2</sup>
Flexible, mín. H05(07) V-U	0.2 mm <sup>2</sup>	Rígido, máx. H05(07) V-U	2.5 mm <sup>2</sup>

## RS F50 Z

**Weidmüller Interface GmbH & Co. KG**  
Klingenbergstraße 26  
D-32758 Detmold  
Germany

[www.weidmueller.com](http://www.weidmueller.com)

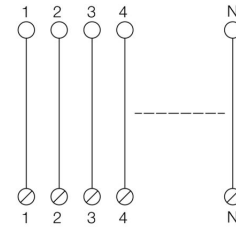
## Datos técnicos

Rígido, mín. H05(07) V-U	0.2 mm <sup>2</sup>	Longitud de desaislado	7.5 mm
Sección de embornado, máx.	2.5 mm <sup>2</sup>	Sección de embornado, mín.	0.13 mm <sup>2</sup>
Sección de conductor máx., AWG	AWG 14		

## Clasificaciones

ETIM 8.0	EC002780	ETIM 9.0	EC002780
ETIM 10.0	EC002780	ECLASS 14.0	27-14-11-52
ECLASS 15.0	27-14-11-52		

**Dibujos**



N: Number of poles

## RS F50 Z

**Weidmüller Interface GmbH & Co. KG**  
 Klingenbergstraße 26  
 D-32758 Detmold  
 Germany

www.weidmueller.com

## Accesorios

### Acero



Los carriles DIN de acero son los más difundidos en el mercado. Entre los carriles DIN metálicos, son los que poseen la menor protección contra cortocircuitos, similar a la del acero inoxidable.

### Datos generales para pedido

Tipo	TS 32X15 2M/ST/ZN	Versión	
Código	<a href="#">0122800000</a>	Guía de montaje, Accesorios, Acero, chapado en zinc galvanizado y pasivado, Anchura: 2000 mm, Altura: 33 mm, Profundidad: 15 mm	
GTIN (EAN)	4008190066307		
Cantidad	20 M		

### Aluminio

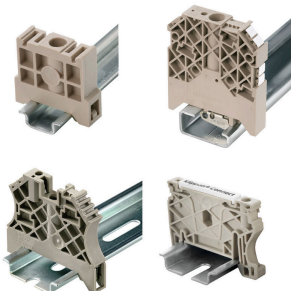


El aluminio tiene la segunda mejor conductividad eléctrica después del cobre. Una ventaja es el bajo peso, y otra es la excelente protección contra la corrosión.

### Datos generales para pedido

Tipo	TS 32X15 2M/AL/BK	Versión	
Código	<a href="#">0169300000</a>	Guía de montaje, Accesorios, Aluminio, no probado, Anchura: 2000 mm, Altura: 33 mm, Profundidad: 15 mm	
GTIN (EAN)	4008190105167		
Cantidad	20 M		

### Ángulo final



Para garantizar un asiento seguro y duradero sobre el carril y para evitar el deslizamiento, Weidmüller dispone de los ángulos de fijación. Se dispone de diseños con o sin tornillo. Existe la posibilidad de colocar sobre el ángulo de fijación señalizadores, incluso señalizadores de conjunto y la posibilidad de alojar una conector de prueba.

### Datos generales para pedido

Tipo	EWK 2	Versión	
Código	<a href="#">0199360000</a>	Ángulo de fijación lateral, beige, TS 32, V-0, Wemid, Anchura: 15 mm, 100 °C	
GTIN (EAN)	4008190023546		
Cantidad	50 ST		

## RS F50 Z

**Weidmüller Interface GmbH & Co. KG**  
 Klingenbergstraße 26  
 D-32758 Detmold  
 Germany

www.weidmueller.com

## Accesorios

Tipo	EWK 1	Versión
Código	<a href="#">0206160000</a>	Ángulo de fijación lateral, beige, TS 32, V-0, Wemid, Anchura: 9 mm,
GTIN (EAN)	4008190080020	100 °C
Cantidad	50 ST	

## Acero

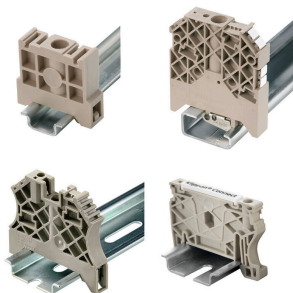


Los carriles DIN de acero son los más difundidos en el mercado. Entre los carriles DIN metálicos, son los que poseen la menor protección contra cortocircuitos, similar a la del acero inoxidable.

## Datos generales para pedido

Tipo	TS 35X15 2M/ST/ZN	Versión
Código	<a href="#">0236400000</a>	Guía de montaje, Accesorios, Acero, chapado en zinc galvanizado y pasivado, Anchura: 2000 mm, Altura: 35 mm, Profundidad: 15 mm
GTIN (EAN)	4008190114558	
Cantidad	20 M	
Tipo	TS 35X15/LL 2M/ST/ZN	Versión
Código	<a href="#">0236500000</a>	Guía de montaje, Accesorios, Acero, chapado en zinc galvanizado y pasivado, Anchura: 2000 mm, Altura: 35 mm, Profundidad: 15 mm
GTIN (EAN)	4008190183967	
Cantidad	20 M	
Tipo	TS 35X15/LL 1M/ST/ZN	Versión
Código	<a href="#">0236510000</a>	Guía de montaje, Accesorios, Acero, chapado en zinc galvanizado y pasivado, Anchura: 1000 mm, Altura: 35 mm, Profundidad: 15 mm
GTIN (EAN)	4008190017699	
Cantidad	10 M	

## Ángulo final



Para garantizar un asiento seguro y duradero sobre el carril y para evitar el deslizamiento, Weidmüller dispone de los ángulos de fijación. Se dispone de diseños con o sin tornillo. Existe la posibilidad de colocar sobre el ángulo de fijación señalizadores, incluso señalizadores de conjunto y la posibilidad de alojar una conector de prueba.

## Datos generales para pedido

Tipo	EW 35/SCHA/M3	Versión
Código	<a href="#">0258660000</a>	Ángulo de fijación lateral, beige, TS 35, V-2, Wemid, Anchura: 16.5 mm, 100 °C
GTIN (EAN)	4008190033477	
Cantidad	20 ST	

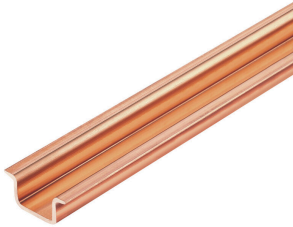
## RS F50 Z

**Weidmüller Interface GmbH & Co. KG**  
Klingenbergstraße 26  
D-32758 Detmold  
Germany

[www.weidmueller.com](http://www.weidmueller.com)

## Accesorios

### Cobre



El cobre tiene la mejor conductividad eléctrica de todos los metales utilizados. El carril de cobre cuenta con la máxima protección contra cortocircuito.

#### Datos generales para pedido

Tipo	TS 35X15/2.3 2M/CU/BK	Versión
Código	<a href="#">0270100000</a>	Guía de montaje, Accesorios, Cobre, no probado, Anchura: 2000 mm,
GTIN (EAN)	4008190105136	Altura: 35 mm, Profundidad: 15 mm
Cantidad	20 M	

### Aluminio



El aluminio tiene la segunda mejor conductividad eléctrica después del cobre. Una ventaja es el bajo peso, y otra es la excelente protección contra la corrosión.

#### Datos generales para pedido

Tipo	TS 35X7.5 2M/AL/BK	Versión
Código	<a href="#">0330800000</a>	Guía de montaje, Accesorios, Aluminio, no probado, Anchura: 2000
GTIN (EAN)	4008190100650	mm, Altura: 35 mm, Profundidad: 7.5 mm
Cantidad	40 M	

### Acero



Los carriles DIN de acero son los más difundidos en el mercado. Entre los carriles DIN metálicos, son los que poseen la menor protección contra cortocircuitos, similar a la del acero inoxidable.

#### Datos generales para pedido

Tipo	TS 35X7.5 2M/ST/ZN	Versión
Código	<a href="#">0383400000</a>	Guía de montaje, Accesorios, Acero, chapado en zinc galvanizado y
GTIN (EAN)	4008190088026	pasivado, Anchura: 2000 mm, Altura: 35 mm, Profundidad: 7.5 mm
Cantidad	40 M	

## RS F50 Z

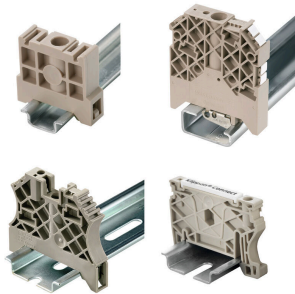
**Weidmüller Interface GmbH & Co. KG**  
 Klingenbergstraße 26  
 D-32758 Detmold  
 Germany

www.weidmueller.com

## Accesorios

Tipo	TS 35X7.5 1M/ST/ZN	Versión
Código	<a href="#">0383410000</a>	Guía de montaje, Accesorios, Acero, cincado, cromado, Anchura:
GTIN (EAN)	4008190115623	1000 mm, Altura: 35 mm, Profundidad: 7.5 mm
Cantidad	20 M	

## Ángulo final



Para garantizar un asiento seguro y duradero sobre el carril y para evitar el deslizamiento, Weidmüller dispone de los ángulos de fijación. Se dispone de diseños con o sin tornillo. Existe la posibilidad de colocar sobre el ángulo de fijación señalizadores, incluso señalizadores de conjunto y la posibilidad de alojar un conector de prueba.

## Datos generales para pedido

Tipo	EW 35 GR 7032	Versión
Código	<a href="#">0383530000</a>	Ángulo de fijación lateral, gris, TS 35, V-0, Wemid, Anchura: 9 mm,
GTIN (EAN)	4008190027322	120 °C
Cantidad	50 ST	
Tipo	EW 35	Versión
Código	<a href="#">0383560000</a>	Ángulo de fijación lateral, beige, TS 35, V-2, Wemid, Anchura: 8.5
GTIN (EAN)	4008190181314	mm, 100 °C
Cantidad	50 ST	
Tipo	EWK 1 ALT	Versión
Código	<a href="#">0495160000</a>	Ángulo de fijación lateral, beige, TS 32, V-2, Poliamida 66, Anchura: 8
GTIN (EAN)	4008190160777	mm, 100 °C
Cantidad	50 ST	

## Acero



Los carriles DIN de acero son los más difundidos en el mercado. Entre los carriles DIN metálicos, son los que poseen la menor protección contra cortocircuitos, similar a la del acero inoxidable.

## Datos generales para pedido

Tipo	TS 35X15/2.3 2M/ST/ZN	Versión
Código	<a href="#">0498000000</a>	Guía de montaje, Accesorios, Acero, chapado en zinc galvanizado y
GTIN (EAN)	4008190042493	pasivado, Anchura: 2000 mm, Altura: 35 mm, Profundidad: 15 mm
Cantidad	20 M	
Tipo	TS 32X15/LL 2M/ST/ZN	Versión
Código	<a href="#">0514400000</a>	Guía de montaje, Accesorios, Acero, chapado en zinc galvanizado y
GTIN (EAN)	4008190086152	pasivado, Anchura: 2000 mm, Altura: 33 mm, Profundidad: 15 mm
Cantidad	20 M	

## RS F50 Z

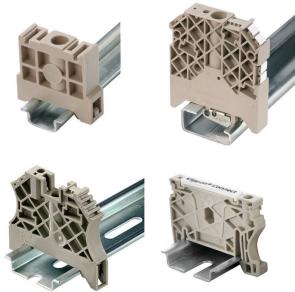
**Weidmüller Interface GmbH & Co. KG**  
 Klingenbergstraße 26  
 D-32758 Detmold  
 Germany

www.weidmueller.com

## Accesorios

Tipo	TS 35X7.5/LL 2M/ST/ZN	Versión
Código	<a href="#">0514500000</a>	Guía de montaje, Accesorios, Acero, chapado en zinc galvanizado y pasivado, Anchura: 2000 mm, Altura: 35 mm, Profundidad: 7.5 mm
GTIN (EAN)	4008190046019	
Cantidad	40 M	
Tipo	TS 35X7.5/LL 1M/ST/ZN	Versión
Código	<a href="#">0514510000</a>	Guía de montaje, Accesorios, Acero, chapado en zinc galvanizado y pasivado, Anchura: 1000 mm, Altura: 35 mm, Profundidad: 7.5 mm
GTIN (EAN)	4008190116620	
Cantidad	20 M	

## Ángulo final



Para garantizar un asiento seguro y duradero sobre el carril y para evitar el deslizamiento, Weidmüller dispone de los ángulos de fijación. Se dispone de diseños con o sin tornillo. Existe la posibilidad de colocar sobre el ángulo de fijación señalizadores, incluso señalizadores de conjunto y la posibilidad de alojar una conector de prueba.

## Datos generales para pedido

Tipo	WEW 35/1	Versión
Código	<a href="#">1059000000</a>	Ángulo de fijación lateral, Beige oscuro, TS 35, V-2, Wemid, Anchura: 12 mm, 100 °C
GTIN (EAN)	4008190172282	
Cantidad	50 ST	
Tipo	WEW 35/2	Versión
Código	<a href="#">1061200000</a>	Ángulo de fijación lateral, Beige oscuro, TS 35, HB, Wemid, Anchura: 8 mm, 100 °C
GTIN (EAN)	4008190030230	
Cantidad	50 ST	
Tipo	WEW 32/1	Versión
Código	<a href="#">1067600000</a>	Ángulo de fijación lateral, Beige oscuro, TS 32, V-2, PA 66 GF 30, Anchura: 12 mm, 100 °C
GTIN (EAN)	4008190099657	
Cantidad	50 ST	

## Acero inoxidable



Acero inoxidable es un término colectivo para todos los tipos de acero (aleaciones) con un alto grado de pureza y resistencia a la corrosión.

## Datos generales para pedido

Tipo	TS 35X7.5 2M/CRN	Versión
Código	<a href="#">1747350000</a>	Guía de montaje, Accesorios, Acero inoxidable 1.4301, no probado, Anchura: 2000 mm, Altura: 35 mm, Profundidad: 7.5 mm
GTIN (EAN)	4032248003372	
Cantidad	40 M	

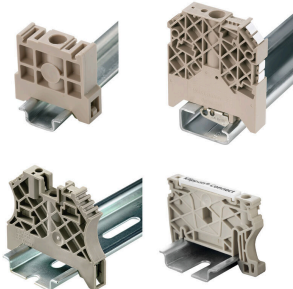
## RS F50 Z

**Weidmüller Interface GmbH & Co. KG**  
 Klingenbergstraße 26  
 D-32758 Detmold  
 Germany

www.weidmueller.com

## Accesorios

### Ángulo final



Para garantizar un asiento seguro y duradero sobre el carril y para evitar el deslizamiento, Weidmüller dispone de los ángulos de fijación. Se dispone de diseños con o sin tornillo. Existe la posibilidad de colocar sobre el ángulo de fijación señalizadores, incluso señalizadores de conjunto y la posibilidad de alojar una conector de prueba.

### Datos generales para pedido

Tipo	ZEW 35	Versión	
Código	<a href="#">954000000</a>	Ángulo de fijación lateral, Beige oscuro, TS 35, V-2, Wemid, Anchura:	
GTIN (EAN)	4008190956264	6 mm, 100 °C	
Cantidad	20 ST		

### Aluminio



El aluminio tiene la segunda mejor conductividad eléctrica después del cobre. Una ventaja es el bajo peso, y otra es la excelente protección contra la corrosión.

### Datos generales para pedido

Tipo	TS 35X15/2.3 2M/AL/BK	Versión	
Código	<a href="#">184829000</a>	Guía de montaje, Accesorios, Aluminio, no probado, Anchura: 2000	
GTIN (EAN)	4032248385614	mm, Altura: 35 mm, Profundidad: 15 mm	
Cantidad	40 M		

### Acero



Los carriles DIN de acero son los más difundidos en el mercado. Entre los carriles DIN metálicos, son los que poseen la menor protección contra cortocircuitos, similar a la del acero inoxidable.

### Datos generales para pedido

Tipo	TS 35X7.5/LL 2M/ST/SZ	Versión	
Código	<a href="#">791506000</a>	Guía de montaje, Accesorios, Acero, chapado en zinc galvanizado y	
GTIN (EAN)	4032248296279	pasivado, Anchura: 2000 mm, Altura: 35 mm, Profundidad: 7.5 mm	
Cantidad	40 M		

## RS F50 Z

**Weidmüller Interface GmbH & Co. KG**  
Klingenbergstraße 26  
D-32758 Detmold  
Germany

www.weidmueller.com

## Accesorios

### Acero inoxidable



Acero inoxidable es un término colectivo para todos los tipos de acero (aleaciones) con un alto grado de pureza y resistencia a la corrosión.

#### Datos generales para pedido

Tipo	TS 32X15 2M/CRN	Versión	
Código	<a href="#">0293220000</a>	Guía de montaje, Accesorios, Acero inoxidable, no probado, Anchura:	
GTIN (EAN)	4032248014026	2000 mm, Altura: 33 mm, Profundidad: 15 mm	
Cantidad	20 M		

### Acero



Los carriles DIN de acero son los más difundidos en el mercado. Entre los carriles DIN metálicos, son los que poseen la menor protección contra cortocircuitos, similar a la del acero inoxidable.

#### Datos generales para pedido

Tipo	TS 35X15/LL 2M/ST/SZ	Versión	
Código	<a href="#">7907490000</a>	Guía de montaje, Accesorios, Acero, chapado en zinc galvanizado y	
GTIN (EAN)	4032248296262	pasivado, Anchura: 2000 mm, Altura: 35 mm, Profundidad: 15 mm	
Cantidad	20 M		

### Plástico



Los carriles DIN de plástico tienen propiedades aislantes y son muy ligeros. Se pueden utilizar cuando las distancias de aislamiento y de fuga a la placas soporte no se pueden alcanzar con carriles DIN estándar.

#### Datos generales para pedido

Tipo	TSK 35X15 2M PVC/GR	Versión	
Código	<a href="#">0514300000</a>	Guía de montaje, Accesorios, PVC, no probado, Anchura: 2000 mm,	
GTIN (EAN)	4008190052263	Altura: 35 mm, Profundidad: 15 mm	
Cantidad	2 M		

## RS F50 Z

**Weidmüller Interface GmbH & Co. KG**  
 Klingenbergstraße 26  
 D-32758 Detmold  
 Germany

www.weidmueller.com

## Accesorios

### Acero

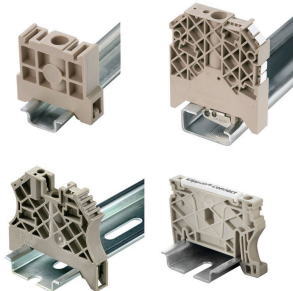


Los carriles DIN de acero son los más difundidos en el mercado. Entre los carriles DIN metálicos, son los que poseen la menor protección contra cortocircuitos, similar a la del acero inoxidable.

### Datos generales para pedido

Tipo	TS 35X7.5 2M/ST/SZ	Versión	
Código	<a href="#">9300090000</a>		Guía de montaje, Accesorios, Acero, chapado en zinc galvanizado y pasivado, Anchura: 2000 mm, Altura: 35 mm, Profundidad: 7.5 mm
GTIN (EAN)	4032248387564		
Cantidad	40 M		

### Ángulo final



Para garantizar un asiento seguro y duradero sobre el carril y para evitar el deslizamiento, Weidmüller dispone de los ángulos de fijación. Se dispone de diseños con o sin tornillo. Existe la posibilidad de colocar sobre el ángulo de fijación señalizadores, incluso señalizadores de conjunto y la posibilidad de alojar una conector de prueba.

### Datos generales para pedido

Tipo	ZEW 35/2	Versión	
Código	<a href="#">8630740000</a>		Ángulo de fijación lateral, Beige oscuro, TS 35, V-2, Wemid, Anchura: 8 mm, 100 °C
GTIN (EAN)	4032248348916		
Cantidad	20 ST		