

## MCZ OVP CL 24VDC 0,5A

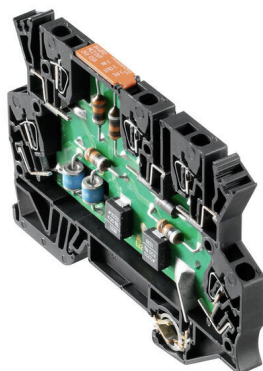
Weidmüller Interface GmbH & Co. KG

Klingenbergstraße 26

D-32758 Detmold

Germany

[www.weidmueller.com](http://www.weidmueller.com)



- Borne estrecho de protección contra sobretensiones con conexión directa
- Protector de sobretensión en 6 mm de ancho
- Cableado rápido: conexión directa y PE directo a carril
- conectable transversalmente

### Datos generales para pedido

Versión	Surge protection for instrumentation and control, Surge protection for measurement and control
Código	<a href="#">8448920000</a>
Tipo	MCZ OVP CL 24VDC 0,5A
GTIN (EAN)	4008 190147396
Cantidad	10 Pieza

## MCZ OVP CL 24VDC 0,5A

**Weidmüller Interface GmbH & Co. KG**  
 Klingenbergstraße 26  
 D-32758 Detmold  
 Germany

www.weidmueller.com

## Datos técnicos

### Homologaciones

Homologaciones



ROHS	Conformidad
UL File Number Search	<a href="#">Sitio web UL</a>
Núm. de certificación (UL)	E311081

### Dimensiones y pesos

Profundidad	63.5 mm	Profundidad (pulgadas)	2.5 inch
Altura	91 mm	Altura (pulgadas)	3.5827 inch
Anchura	6 mm	Anchura (pulgadas)	0.2362 inch
Peso neto	23.1 g		

### Temperaturas

Temperatura de almacenamiento	-40 °C...85 °C	Temperatura de servicio	-40 °C...60
-------------------------------	----------------	-------------------------	-------------

### Conformidad medioambiental del producto

Estado de cumplimiento de la directiva RoHS	Conforme con exención
Exención RoHS (si procede/conocida)	7a
REACH SVHC	Lead 7439-92-1
SCIP	c9db83e7-2b25-44e1-8d26-da64d426373f

### Datos nominales UL

Núm. de certificación (UL)	E311081
----------------------------	---------

### Coordenadas del aislamiento según EN 50178

Categoría de sobretensión	III	Grado de polución	2
---------------------------	-----	-------------------	---

### Datos nominales IEC / EN

Corriente de fuga, limp (10/350 µs)	1 kA	Tensión nominal (DC), máx.	28 V
Tensión nominal (DC)	24 V	Corriente nominal IN	0.5 A
Nivel de protección en la salida hilo 1 kV/µs, normal	40 V	Nivel de protección en la salida hilo-PE 1kV/µs, normal	40 V
Nivel de protección en la salida hilo-hilo 8/20 µs, normal	65 V	Nivel de protección en la salida hilo-PE 8/20 µs, normal	65 V
Tipo de tensión	DC	Protección por fusible	0,5 A
Tiempo de respuesta / tiempo de recuperación	≤ 100 ps	Tensión de servicio	28 V
Resistencia de paso	2,50 Ω	Normas	HART-compatible
Corriente de servicio, Imáx.	0.5 A	Corriente de prueba limp (10/350 µs)	1 kA
Corriente de descarga, máx. (8/20 µs)	5 kA	Clase de requisitos según IEC 61643-21 D1	
Resistencia de carga (con frecuencia límite)	240 Ω	Frecuencia límite (-3 dB) en resistencias de cargas	500 kHz 240 Ω
Tensión continua máxima, Uc (AC)	28 V	Inductividad L y L1	75 µH

## MCZ OVP CL 24VDC 0,5A

**Weidmüller Interface GmbH & Co. KG**  
 Klingenbergstraße 26  
 D-32758 Detmold  
 Germany

www.weidmueller.com

## Datos técnicos

### Datos generales

Segmento	Medición - Control - Regulación	Versión	Protector de sobretensión, IMC
Diseño	Borne	Grado inflamabilidad según UL 94	V-0
Color	negro	Tipo de protección	IP20
Carril de montaje	TS 35	Altura con TS 35	63.5 mm

### Datos de conexión

Longitud de desaislado	8 mm	Sector	1.5 mm <sup>2</sup>
Técnica de conexión de conductores	Conexión por muelle	Tipo de conexión	Conexión directa
Longitud de desaislado, conexión nominal	8 mm	Sección de embornado, conexión nominal	1.5 mm <sup>2</sup>
Sección de embornado, mín.	0.5 mm <sup>2</sup>	Sección de embornado, máx.	1.5 mm <sup>2</sup>
Sección de conexión del conductor AWG, mín.	AWG 26	Sección de conexión del conductor AWG, máx.	AWG 16
Sección de conexión del conductor, rígido, mín.	0.5 mm <sup>2</sup>	Sección de conexión del conductor, rígido, máx.	1.5 mm <sup>2</sup>
Sección de conexión del conductor, rígido, mín. (AWG)	AWG 26	Sección de conexión del conductor, rígido, máx. (AWG)	AWG 16
Sección de conexión del conductor, flexible, mín.	0.5 mm <sup>2</sup>	Sección de conexión del conductor, flexible, máx.	1.5 mm <sup>2</sup>
Sección de conexión del conductor, flexible, mín. (AWG)	AWG 26	Sección de conexión del conductor, flexible, máx. (AWG)	AWG 16
Sección del conductor, flexible con terminales tubulares DIN 46228/4, mín.	0.5 mm <sup>2</sup>	Sección del conductor, flexible con terminales tubulares DIN 46228/4, máx.	1.5 mm <sup>2</sup>
Sección de conexión del conductor, flexible, term. tub. (DIN 46228-1), mín.	0.5 mm <sup>2</sup>	Sección de conexión del conductor, flexible, term. tub. (DIN 46228-1), máx.	1.5 mm <sup>2</sup>
Dimens. caña destornillador	0,6 x 3,5 mm		

### Datos eléctricos

Tipo de tensión	DC		
-----------------	----	--	--

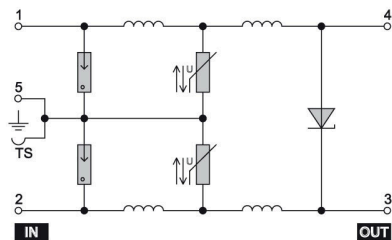
### Datos generales

Tipo de protección	IP20	Color	negro
--------------------	------	-------	-------

### Clasificaciones

ETIM 8.0	EC000943	ETIM 9.0	EC000943
ETIM 10.0	EC000943	ECLASS 14.0	27-17-15-01
ECLASS 15.0	27-17-15-01		

Símbolo eléctrico



Circuit diagram

## MCZ OVP CL 24VDC 0,5A

**Weidmüller Interface GmbH & Co. KG**  
 Klingenbergstraße 26  
 D-32758 Detmold  
 Germany

www.weidmueller.com

## Accesorios

### Acero



Los carriles DIN de acero son los más difundidos en el mercado. Entre los carriles DIN metálicos, son los que poseen la menor protección contra cortocircuitos, similar a la del acero inoxidable.

### Datos generales para pedido

Tipo	TS 35X7.5 2M/ST/ZN	Versión	
Código	<a href="#">0383400000</a>		Guía de montaje, Accesorios, Acero, chapado en zinc galvanizado y pasivado, Anchura: 2000 mm, Altura: 35 mm, Profundidad: 7.5 mm
GTIN (EAN)	4008190088026		
Cantidad	40 M		

### Ángulo final



Para garantizar un asiento seguro y duradero sobre el carril y para evitar el deslizamiento, Weidmüller dispone de los ángulos de fijación. Se dispone de diseños con o sin tornillo. Existe la posibilidad de colocar sobre el ángulo de fijación señalizadores, incluso señalizadores de conjunto y la posibilidad de alojar una conector de prueba.

### Datos generales para pedido

Tipo	EW 35	Versión	
Código	<a href="#">0383560000</a>		Ángulo de fijación lateral, beige, TS 35, V-2, Wemid, Anchura: 8.5 mm, 100 °C
GTIN (EAN)	4008190181314		
Cantidad	50 ST		

### Acero



Los carriles DIN de acero son los más difundidos en el mercado. Entre los carriles DIN metálicos, son los que poseen la menor protección contra cortocircuitos, similar a la del acero inoxidable.

### Datos generales para pedido

Tipo	TS 35X15/2.3 2M/ST/ZN	Versión	
Código	<a href="#">0498000000</a>		Guía de montaje, Accesorios, Acero, chapado en zinc galvanizado y pasivado, Anchura: 2000 mm, Altura: 35 mm, Profundidad: 15 mm
GTIN (EAN)	4008190042493		
Cantidad	20 M		

## MCZ OVP CL 24VDC 0,5A

**Weidmüller Interface GmbH & Co. KG**  
Klingenbergstraße 26  
D-32758 Detmold  
Germany

[www.weidmueller.com](http://www.weidmueller.com)

## Accesorios

### AP MCZ 1.5: tapa final



Carcasa miniatura abierta en formato de bornes con 5 conexiones brida-tornillo. Una tapa superior transparente y giratoria aloja el señalizador y facilita el acceso al potenciómetro y los indicadores de estado. Las 3 conexiones superiores pueden conectarse en transversal mediante puentes insertables. También está disponible una tapa superior para cerrar la carcasa.

### Datos generales para pedido

Tipo	AP MCZ1.5 SW 1683	Versión	
Código	<a href="#">1046410000</a>	Tapa final, OMNIMATE Housing - TERMINALBOX negro, Tapa final,	
GTIN (EAN)	4032248782246	Anchura: 1.5 mm	
Cantidad	50 ST		

### Destornillador de pala plana



Destornillador para tornillos de cabeza ranurada, SDI DIN 7437, ISO 2380/2, accionamiento según DIN 5264, ISO 2380/1, mango blando SoftFinish

### Datos generales para pedido

Tipo	SDIS 0.6X3.5X100	Versión	
Código	<a href="#">9008390000</a>	Destornillador, Destornillador	
GTIN (EAN)	4032248056354		
Cantidad	1 ST		