

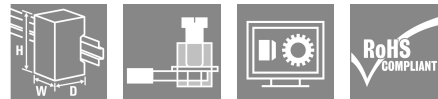
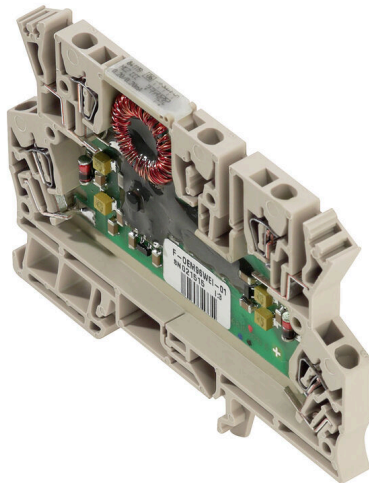
MCZ CCC 0-20MA/0-20MA

Weidmüller Interface GmbH & Co. KG
Klingenbergstraße 26
D-32758 Detmold
Germany

www.weidmueller.com

**No utilizar el producto
para nuevos desarrollos**

Imagen de producto



MCZ: la solución compacta

- El convertidor de señales analógicas en formato de bloque de bornes más pequeño del mercado
- Conversión de señales analógicas que ahorra espacio en el armario de control gracias al delgado ancho del módulo de 6 mm.
- Cableado sencillo con conexiones transversales con plug-in

Datos generales para pedido

Versión	Aisladores pasivos, Entrada : 0-20 mA, Salida : 0-20 mA
Código	8411190000
Tipo	MCZ CCC 0-20MA/0-20MA
GTIN (EAN)	4008190992736
Cantidad	10 Pieza

MCZ CCC 0-20MA/0-20MA

Weidmüller Interface GmbH & Co. KG
 Klingenbergstraße 26
 D-32758 Detmold
 Germany

www.weidmueller.com

Datos técnicos

Homologaciones

Homologaciones



ROHS	Conformidad
UL File Number Search	Sitio web UL
Núm. de certificación (cURus)	E141197

Dimensiones y pesos

Profundidad	63.2 mm	Profundidad (pulgadas)	2.4882 inch
Anchura	6 mm	Anchura (pulgadas)	0.2362 inch
Longitud	91 mm	Longitud (pulgadas)	3.5827 inch
Peso neto	44.3 g		

Temperaturas

Temperatura de almacenamiento	-40 °C...85 °C	Temperatura de servicio	-25 °C...60 °C
-------------------------------	----------------	-------------------------	----------------

Probabilidad de avería

SIL según IEC 61508	Ninguno
---------------------	---------

Conformidad medioambiental del producto

Estado de cumplimiento de la directiva RoHS	Conforme con exención
Exención RoHS (si procede/conocida)	7a, 7cl
REACH SVHC	Lead 7439-92-1
SCIP	35d83707-6a3b-45b5-b9f8-6ba8184c863e

Entrada

Número de entradas	1	Corriente de entrada	0(4)...20 mA bucle de corriente
Caída de tensión	2,5...3 V a 20 mA	Corriente operativa	<100 µA

Salida

Número de salidas	1	Corriente de resistencia de carga	≤ 500 Ω
Corriente de salida	0...20 mA	Frecuencia límite (-3 dB)	100 Hz

Datos generales

Precisión	< 0,1 % del valor final	Tipo de protección	IP20
Tensión de alimentación	mediante circuito de medición de entrada	Deriva a largo plazo	0
Carril de montaje	TS 35	Coefficiente de temperatura	≤ 50 ppm/K del valor de medición para resist. carga de 0 Ω
Potencia admitida nominal	2 VA	Configuración	ninguna
Altitud de funcionamiento	≤ 2000 m		

MCZ CCC 0-20MA/0-20MA

Weidmüller Interface GmbH & Co. KG

Klingenbergstraße 26

D-32758 Detmold

Germany

www.weidmueller.com

Datos técnicos

Coordenadas de aislamiento

Normas EMC	EN 61000-6	Tensión de prueba	0.3 kV
Categoría de sobretensión	I	Grado de polución	2
Separación galvánica	entre entrada/salida	Tensión nominal	100 V

Datos de conexión

Tipo de conexión	Conexión directa	Sección de embornado, conexión nominal	1.5 mm ²
Sección de embornado, mín.	0.5 mm ²	Sección de embornado, máx.	1.5 mm ²
Sección de conexión del conductor AWG, mín.	AWG 26	Sección de conexión del conductor AWG, máx.	AWG 16
Sección de conexión del conductor, rígido, mín.	0.5 mm ²	Sección de conexión del conductor, rígido, máx.	1.5 mm ²
Sección de conexión del conductor, rígido, mín. (AWG)	AWG 26	Sección de conexión del conductor, rígido, máx. (AWG)	AWG 16
Sección de conexión del conductor, flexible, mín.	0.5 mm ²	Sección de conexión del conductor, flexible, máx.	1.5 mm ²
Sección de conexión del conductor, flexible, mín. (AWG)	AWG 26	Sección de conexión del conductor, flexible, máx. (AWG)	AWG 16
Sección del conductor, flexible con terminales tubulares DIN 46228/4, mín.	0.5 mm ²	Sección del conductor, flexible con terminales tubulares DIN 46228/4, máx.	1.5 mm ²
Sección de conexión del conductor, flexible, term. tub. (DIN 46228-1), mín.	0.5 mm ²	Sección de conexión del conductor, flexible, term. tub. (DIN 46228-1), máx.	1.5 mm ²

Descripción del artículo

Descripción del producto	Il convertitore di misura analogico MCZ CCC serve alla separazione galvanica di segnali di norma 0(4) ... 20 mA. Si alimenta dal segnale di misurazione e non necessita energia ausiliare ulteriore. La trasmissione del segnale di misurazione si effettua nella relazione 1:1. Il collegamento si effettua per morsetti di molle di trazione.
--------------------------	--

Clasificaciones

ETIM 8.0	EC002653	ETIM 9.0	EC002653
ETIM 10.0	EC002653	ECLASS 14.0	27-21-01-20
ECLASS 15.0	27-21-01-20		

Bases de licitación

Especificación larga	Aislador pasivo para señales normalizadas, alimentado por bucle de corriente de entrada Aislador pasivo de 1 canal de 6 mm de ancho, alimentado por bucle de corriente de entrada, para la transmisión y separación de señales analógicas de corriente DC de 0/4 a 20 mA. Carcasas para montaje sobre carril TS35 Dimensiones: largo/ ancho/alto 91/ 6/ 63,2 mm Conexión directa/ sección nominal 1,5 mm ²	Especificación corta	Aislador pasivo para señales normalizadas, alimentado por bucle de corriente de entrada Aislador pasivo de 1 canal de 6 mm de anchura, alimentado por bucle de corriente de entrada, para la transmisión y separación de señales analógicas de corriente DC 0/4 - 20 mA.
----------------------	---	----------------------	---

Datos técnicos

Grado de protección: IP
20
Entrada 0/4 - 20
mA
Caída de tensión 2,5 - 3 V
a 20 mA
Salida
0/4 - 20 mA
Resistencia de carga
< 500 Ohm
Error de
transmisión < 0,1
% v. E.
Energía
auxiliar
Bucle de corriente de
entrada 0/4 - 20 mA
Rango de
temperatura ambiente -25
°C a +60 °C
Separación
EN 50178, separación de
2 vías de hasta 510 Veff
Homologaciones cURus,
CSA
Tipo MCZ
CCC 0-20 mA/0-20 mA

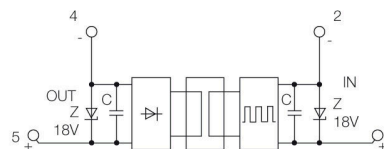
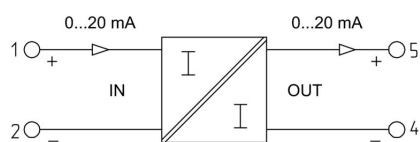
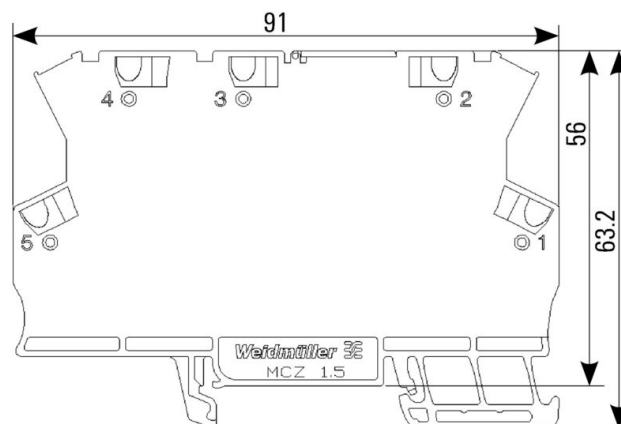
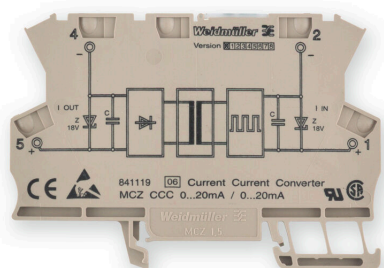
MCZ CCC 0-20mA/0-20mA

Weidmüller Interface GmbH & Co. KG
Klingenbergstraße 26
D-32758 Detmold
Germany

www.weidmueller.com

Dibujos

Connection diagram



MCZ CCC 0-20MA/0-20MA

Weidmüller Interface GmbH & Co. KG

Klingenbergstraße 26

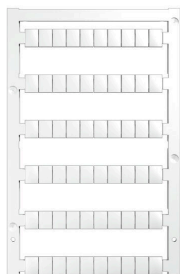
D-32758 Detmold

Germany

www.weidmueller.com

Accesorios

Sin imprimir



Los señalizadores WS son el complemento perfecto para los bornes de la serie W. Gracias a la compatibilidad del sistema, se pueden usar las etiquetas WS también en la serie I y la serie Z. La gran superficie de señalización permite grandes cadenas de caracteres y la distribución del texto en varias líneas.

Los señalizadores WS están especialmente indicados para etiquetas con largas cadenas personalizadas de caracteres. Gracias al formato MultiCard de eficacia demostrada, ahora es posible la impresión con impresoras PrintJet ADVANCED o plotter.

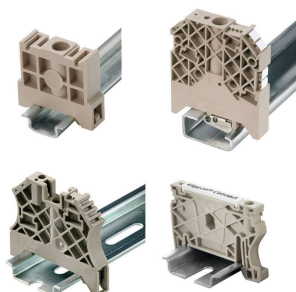
- Montaje en tiras o individual
- Señalizadores en formato MultiCard

Impresión especial: Envíe un archivo del software de señalización M-Print PRO o M-Print PRO Online (sin instalación) con sus especificaciones de señalización.

Datos generales para pedido

Tipo	WS 8/6 PLUS MC NE WS	Versión
Código	1951880000	WS, Terminal marker, 8 x 6 mm, Paso en mm (P): 6.00 Weidmueller,
GTIN (EAN)	4032248632114	blanco
Cantidad	600 ST	

Ángulo final



Para garantizar un asiento seguro y duradero sobre el carril y para evitar el deslizamiento, Weidmüller dispone de los ángulos de fijación. Se dispone de diseños con o sin tornillo. Existe la posibilidad de colocar sobre el ángulo de fijación señalizadores, incluso señalizadores de conjunto y la posibilidad de alojar un conector de prueba.

Datos generales para pedido

Tipo	EW 35	Versión
Código	0383560000	Ángulo de fijación lateral, beige, TS 35, V-2, Wemid, Anchura: 8.5
GTIN (EAN)	4008190181314	mm, 100 °C
Cantidad	50 ST	

AP MCZ 1.5: tapa final



Carcasa miniatura abierta en formato de bornes con 5 conexiones brida-tornillo. Una tapa superior transparente y giratoria aloja el señalizador y facilita el acceso al potenciómetro y los indicadores de estado. Las 3 conexiones superiores pueden conectarse en transversal mediante puentes insertables. También está disponible una tapa superior para cerrar la carcasa.

MCZ CCC 0-20MA/0-20MA

Weidmüller Interface GmbH & Co. KG

Klingenbergstraße 26

D-32758 Detmold

Germany

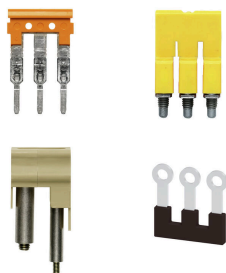
www.weidmueller.com

Accesorios

Datos generales para pedido

Tipo	AP MCZ1.5 1674	Versión
Código	8389030000	Tapa final, OMNIMATE Housing - TERMINALBOX gris-beige, Tapa
GTIN (EAN)	4008190386849	final, Anchura: 1.5 mm
Cantidad	50 ST	

Conexiones transversales



La distribución o multiplicación de un potencial a bornes contiguos se realiza a través de una conexión transversal. El esfuerzo adicional de cableado se puede evitar fácilmente. Incluso si los polos se rompen, la fiabilidad de contacto en los bornes sigue garantizada. Nuestro portafolio ofrece sistemas de conexión transversal enchufables y atornillables para bornes modulares.

Datos generales para pedido

Tipo	ZQV 4N/2	Versión
Código	1527930000	Conexión transversal (borne), insertado, naranja, 32 A, Número de
GTIN (EAN)	4050118332766	polos: 2, Paso en mm (P): 6.10, Aislado: Sí, Anchura: 9.9 mm
Cantidad	60 ST	
Tipo	ZQV 4N/3	Versión
Código	1527940000	Conexión transversal (borne), insertado, naranja, 32 A, Número de
GTIN (EAN)	4050118332865	polos: 3, Paso en mm (P): 6.10, Aislado: Sí, Anchura: 16 mm
Cantidad	60 ST	
Tipo	ZQV 4N/4	Versión
Código	1527970000	Conexión transversal (borne), insertado, naranja, 32 A, Número de
GTIN (EAN)	4050118332889	polos: 4, Paso en mm (P): 6.10, Aislado: Sí, Anchura: 22.1 mm
Cantidad	60 ST	