

RS SD15B UNC LPK2

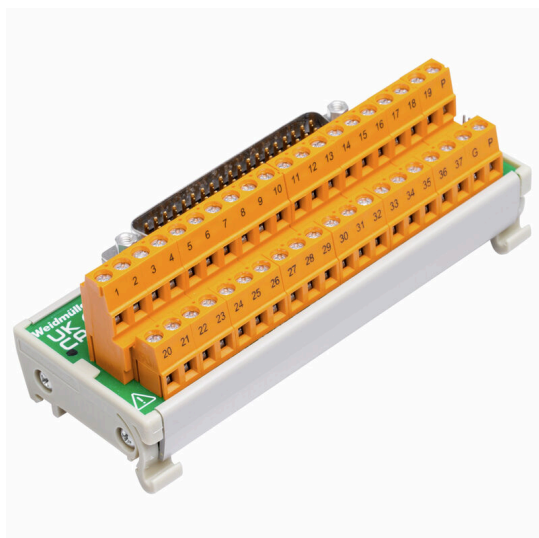
Weidmüller Interface GmbH & Co. KG

Klingenbergstraße 26

D-32758 Detmold

Germany

www.weidmueller.com



Similar a la ilustración

Interfaces pasivo para transportar señales procedentes de un conector enchufable Sub- D según IEC 807-2 / DIN41652 a técnica por brida-tornillo.

Las principales característica son:

- Familia con conectores enchufables macho y hembra de 9,15,37 y 50 polos.
- Conexión eléctrica 1 a 1 entre conectores de control y de campo.
- Módulos muy compactos en perfil RS-45 para la fijación a carril de montaje estándar TS35.
- Espadín para conexión de tierra.

Datos generales para pedido

Versión	Interfaz, RSSD, Conectores sub-D, conformes a IEC 60807 / DIN 41652, 15 polos hembra, Conexión brida-tornillo
Código	8209730000
Tipo	RS SD15B UNC LPK2
GTIN (EAN)	4008190296087
Cantidad	1 Pieza

RS SD15B UNC LPK2

Weidmüller Interface GmbH & Co. KG

Klingenbergstraße 26

D-32758 Detmold

Germany

www.weidmueller.com

Datos técnicos

Homologaciones

Homologaciones



ROHS Conformidad

UL File Number Search [Sitio web UL](#)

Núm. de certificación (UR) E141197

Dimensiones y pesos

Profundidad	66 mm	Profundidad (pulgadas)	2.5984 inch
Altura	45 mm	Altura (pulgadas)	1.7716 inch
Anchura	61 mm	Anchura (pulgadas)	2.4016 inch
Peso neto	104 g		

Temperaturas

Temperatura de almacenamiento	-40...70 °C	Temperatura de servicio	0...55 °C
-------------------------------	-------------	-------------------------	-----------

Conformidad medioambiental del producto

Estado de cumplimiento de la directiva RoHS Conforme con exención

Exención RoHS (si procede/conocida) 6aI, 6c

REACH SVHC Lead 7439-92-1

SCIP 7b5ffb72-271d-4c73-8b09-bd0aaee3697a

Datos nominales UL

Corriente nominal IN	1.5 A	Temperatura de funcionamiento UL, mín.0 °C	
Temperatura de funcionamiento UL, máx.	25 °C	Tensión nominal UN	100 V

Conexión de datos

Versión, sistema de cierre	UNC 4/40	Número de polos (lado de control)	15 polos hembra
Conexión del cable de tierra	Espadín	Conexión (lado campo)	LPK 2H 5.08mm
Conexión a tierra	Sí	Conexión (lado de control)	Conectores sub-D, conformes a IEC 60807 / DIN 41652

Especificaciones

Tensión nominal	100 V	Intensidad nominal por conexión	1.5 A
-----------------	-------	---------------------------------	-------

Aislamiento aplicado (EN50178)

Conformidad	DIN EN 50178	Tensión de aislamiento nominal	100 V
Categoría de sobretensión	II	Grado de polución	2
Tensión de impulso(1,2/50µs)	0.8 kV		

RS SD15B UNC LPK2

Weidmüller Interface GmbH & Co. KG

Klingenbergstraße 26

D-32758 Detmold

Germany

www.weidmueller.com

Datos técnicos

Conexión de campo

Sección de conductor mín., AWG	AWG 26	Tipo de conexión	Conexión brida-tornillo
Terminales con aislamiento de plástico, máx.	2.5 mm ²	Sección para puntera con collar de plástico, mín.	0.5 mm ²
Sección para puntera, max.	2.5 mm ²	Flexible, máx. H05(07) V-K	4 mm ²
Flexible, mín. H05(07) V-K	0.5 mm ²	Rígido, máx. H05(07) V-U	6 mm ²
Rígido, mín. H05(07) V-U	0.5 mm ²	Longitud de desaislado	6 mm
Par de apriete, máx.	0.6 Nm	Par de apriete, mín.	0.5 Nm
Sección de embornado, máx.	1.5 mm ²	Sección de embornado, mín.	0.15 mm ²
Sección de conductor máx., AWG	AWG 12		

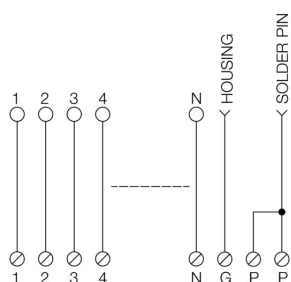
Standard features

Diseño	Conector hembra
--------	-----------------

Clasificaciones

ETIM 8.0	EC002780	ETIM 9.0	EC002780
ETIM 10.0	EC002780	ECLASS 14.0	27-14-11-52
ECLASS 15.0	27-14-11-52		

Dibujos



N: Number of poles

RS SD15B UNC LPK2

Weidmüller Interface GmbH & Co. KG

Klingenbergstraße 26

D-32758 Detmold

Germany

www.weidmueller.com

Accesorios

Acero

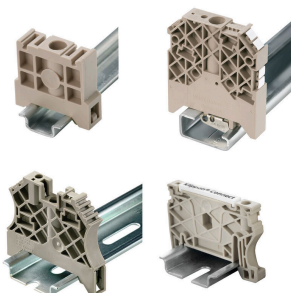


Los carriles DIN de acero son los más difundidos en el mercado. Entre los carriles DIN metálicos, son los que poseen la menor protección contra cortocircuitos, similar a la del acero inoxidable.

Datos generales para pedido

Tipo	TS 35X7.5 2M/ST/ZN	Versión
Código	0383400000	Guía de montaje, Accesorios, Acero, chapado en zinc galvanizado y pasivado, Anchura: 2000 mm, Altura: 35 mm, Profundidad: 7.5 mm
GTIN (EAN)	4008190088026	
Cantidad	40 M	

Ángulo final



Para garantizar un asiento seguro y duradero sobre el carril y para evitar el deslizamiento, Weidmüller dispone de los ángulos de fijación. Se dispone de diseños con o sin tornillo. Existe la posibilidad de colocar sobre el ángulo de fijación señalizadores, incluso señalizadores de conjunto y la posibilidad de alojar una conector de prueba.

Datos generales para pedido

Tipo	EW 35 GR 7032	Versión
Código	0383530000	Ángulo de fijación lateral, gris, TS 35, V-0, Wemid, Anchura: 9 mm, 120 °C
GTIN (EAN)	4008190027322	
Cantidad	50 ST	

Acero



Los carriles DIN de acero son los más difundidos en el mercado. Entre los carriles DIN metálicos, son los que poseen la menor protección contra cortocircuitos, similar a la del acero inoxidable.

Datos generales para pedido

Tipo	TS 35X15/2.3 2M/ST/ZN	Versión
Código	0498000000	Guía de montaje, Accesorios, Acero, chapado en zinc galvanizado y pasivado, Anchura: 2000 mm, Altura: 35 mm, Profundidad: 15 mm
GTIN (EAN)	4008190042493	
Cantidad	20 M	