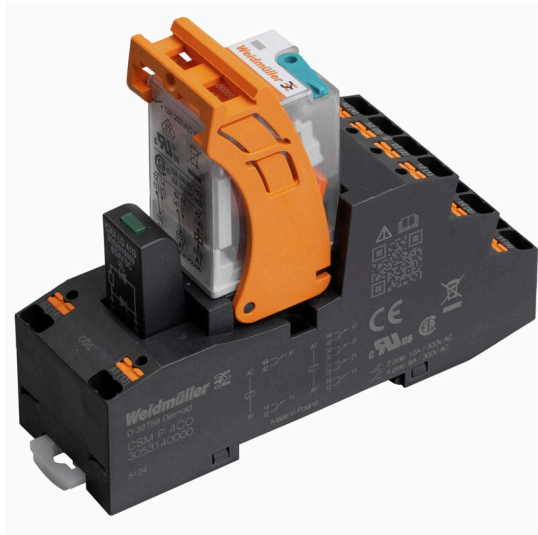


CRMKIT P 48VDC 4CO L/D/PB UL

Weidmüller Interface GmbH & Co. KG
Klingenbergstraße 26
D-32758 Detmold
Germany

www.weidmueller.com



Datos generales para pedido

Versión	, Número de contactos: 4, Contacto conmutado AgNi, Tensión de mando nominal: 24 V DC, 48 V DC, Intensidad permanente: 7 A, PUSH IN, Pulsador de prueba disponible: Sí
Código	8000158963
Tipo	CRMKIT P 48VDC 4CO L/D/PB UL
GTIN (EAN)	4099987370905
Cantidad	10 Pieza

CRMKIT P 48VDC 4CO L/D/PB UL

Weidmüller Interface GmbH & Co. KG
 Klingenbergstraße 26
 D-32758 Detmold
 Germany

www.weidmueller.com

Datos técnicos

Homologaciones

Homologaciones



UL File Number Search

[Sitio web UL](#)

Núm. de certificación (cURus)

E223474

Dimensiones y pesos

Profundidad	72.5 mm	Profundidad (pulgadas)	2.8543 inch
Altura	97 mm	Altura (pulgadas)	3.8189 inch
Anchura	31 mm	Anchura (pulgadas)	1.2205 inch
Peso neto	1047.6 g		

Temperaturas

Temperatura de almacenamiento	Temperatura ambiente	-20 °C...70 °C
Temperatura de servicio		

Conformidad medioambiental del producto

Estado de cumplimiento de la directiva RoHS: Conforme sin exención

REACH SVHC: Sin SVHC por encima del 0,1 % en peso

Datos nominales UL

Núm. de certificación (cURus): E223474

Lado de mando

Tensión de mando nominal	24 V DC, 48 V DC	Intensidad nominal DC	45 mA
Potencia nominal	1,2 W	Resistencia inductiva	640 Ω ± 10 %
Indicador de estado	LED verde	Conexión de protección	Diodo antiparalelo
La tensión de la bobina del relé de repuesto varía con respecto a la tensión nominal de alimentación de control	No	Tensión de la bobina del relé de repuesto	24 V DC

Lado de carga

Tensión nominal de conexión	250 V AC	Intensidad permanente	7 A
Frecuencia de conex. máx. con carga nom.	0.1 Hz	Tensión de conex. AC, max.	250 V
Tensión de conex. DC, max.	250 V	Intensidad de conexión	16 A / 20 ms
Potencia de conmutación AC (óhmica), máx.	1500	Potencia de conmutación DC (óhmica), máx.	168 W @ 24 V
Retardo de conexión	≤ 20 ms	Retardo en la desconexión	≤ 9 ms
Tipo de contacto	4 CO contact (AgNi)	Vida útil mecánica	2 x 10 ¹⁰ ciclos de conmutación

Datos generales

Altitud de funcionamiento	≤ 2000 m, sobre el nivel del mar
Carril de montaje	TS 35
Pulsador de prueba disponible	Sí
Versión del pulsador de prueba	Botón de test bloqueable, Botón de test temporal

CRMKIT P 48VDC 4CO L/D/PB UL

Weidmüller Interface GmbH & Co. KG
 Klingenbergstraße 26
 D-32758 Detmold
 Germany

www.weidmueller.com

Datos técnicos

Indicador de posición del interruptor mecánico	Sí	
Color	negro	
Componente de índice de inflamabilidad UL94	Componente	Manguito
	Índice de inflamabilidad UL94	V-0
	Componente	Tapa del relé
	Índice de inflamabilidad UL94	V-2

Coordinación de aislamiento

Grado de polución	2	Categoría de sobretensión	II
Resistencia a tensiones eléctricas, E/S	4 kVeff / 1 Min.	Resistencia a tensiones dieléctricas de contactos adyacentes	3 KVeFF / 1 Min.
Resistencia a tensiones eléctricas de carril	3 kVeff / 1 min.	Sobretensión de choque fijo	4 kV (1,2/50 µs)
Tipo de protección	IP20		

Información adicional sobre homologaciones/normas

Núm. de certificación (cURus)	E223474
-------------------------------	---------

Datos de conexión

Técnica de conexión de conductores	PUSH IN	Longitud de desaislado, conexión nominal	8 mm
Sección de embornado, conexión nominal	1.5 mm ²	Sección de embornado, mín.	0.5 mm ²
Sección de embornado, máx.	1.5 mm ²	Sección de conexión del conductor, rígido, mín.	0.5 mm ²
Sección de conexión del conductor, rígido, mín. (AWG)	AWG 20	Sección de conexión del conductor, rígido, máx. (AWG)	AWG 16
Terminal tubular doble, max.	1.5 mm ²	Dimens. caña destornillador	0,6 x 3,5 mm

Clasificaciones

ETIM 8.0	EC001437	ETIM 9.0	EC001437
ETIM 10.0	EC001437	ECLASS 14.0	27-37-16-01
ECLASS 15.0	27-37-16-01		