

KLIPPON K75 3M10 HVT

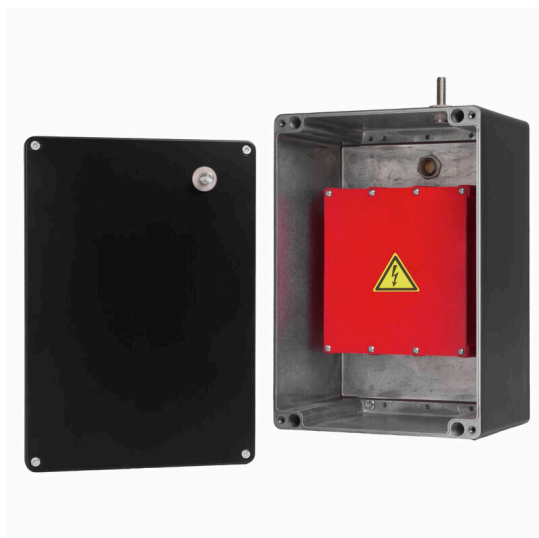
Weidmüller Interface GmbH & Co. KG

Klingenbergstraße 26

D-32758 Detmold

Germany

www.weidmueller.com



Ofrecemos soluciones de cajas para el uso en vehículo. Nuestras cajas de conexión de motor para DC, accionamientos trifásicos y de AC garantizan una funcionalidad perfecta incluso con alta corriente y alta tensión. Su diseño compacto permite usar flexiblemente el espacio de instalación y debido a la tolerancia de carga de corriente, se calientan poco, lo que se traduce en una mayor durabilidad. Además, nuestras cajas de conexión de vagones garantizan la distribución de la tensión de alimentación en trenes, proporcionando una protección robusta y segura para el suministro de energía de los trenes.

Datos generales para pedido

Versión	Cajas, Altura: 230 mm, Anchura: 330 mm, Profundidad: 181 mm, Material básico: Aluminio AlSi12, Esmalte en polvo, Negro oscuro
Código	8000148146
Tipo	KLIPPON K75 3M10 HVT
GTIN (EAN)	4099987188630
Cantidad	1 Pieza

KLIPPON K75 3M10 HVT

Weidmüller Interface GmbH & Co. KG
 Klingenbergstraße 26
 D-32758 Detmold
 Germany

www.weidmueller.com

Datos técnicos

Dimensiones y pesos

Profundidad	181 mm	Profundidad (pulgadas)	7.126 inch
Altura	230 mm	Altura (pulgadas)	9.0551 inch
Anchura	330 mm	Anchura (pulgadas)	12.9921 inch
Peso neto	10745.58 g		

Temperaturas

Temperatura de servicio	-60 °C...135 °C
-------------------------	-----------------

Conformidad medioambiental del producto

Estado de cumplimiento de la directiva RoHS	Conforme sin exención
REACH SVHC	Sin SVHC por encima del 0,1 % en peso

Datos generales

Silicona	Sí	Temperatura de servicio, max.	135 °C
Temperatura de servicio, min.	-60 °C	Fijación de la tapa	Tornillos de cabeza plana Torx®-20, M6 torx stainless steel screws with slot
Indicación de montaje	Tornillos de la tapa incluidos	Normas	EN 45545 HL3, DIN EN 50124-1, EN/IEC 61439-2
Superficie	Esmalte en polvo	Resistente a los golpes	Versión estándar 10 J
Tipo de protección	IP66, IP67, IP68	Material básico	Aluminio AISi12
Material de la junta	Silicona	Material de sellado de la cubierta	Silicona
Número de tornillos de cierre	4	Placa de fijación	No
Tapa	Sí	Posición espárrago de tierra	Lado de la caja C
Campos de aplicación:	Ingeniería de transportes		

Montaje horizontal

HV 4000	1x3	Soporte del fusible disponible	Sí
---------	-----	--------------------------------	----

Montaje vertical

Soporte del fusible disponible	Sí
--------------------------------	----

Datos del material

Superficie	Esmalte en polvo	Material básico	Aluminio AISi12
------------	------------------	-----------------	-----------------

Datos generales

Color	Negro oscuro	Tipo de protección	IP66, IP67, IP68
Carta de colores (similar)	RAL 9005		

Bases y capotas

Material básico	Aluminio AISi12
-----------------	-----------------

KLIPPON K75 3M10 HVT

Weidmüller Interface GmbH & Co. KG

Klingenbergstraße 26

D-32758 Detmold

Germany

www.weidmueller.com

Datos técnicos

Clasificaciones

ETIM 8.0	EC000261	ETIM 9.0	EC000261
ETIM 10.0	EC000261	ECLASS 14.0	27-18-01-01
ECLASS 15.0	27-18-01-01		