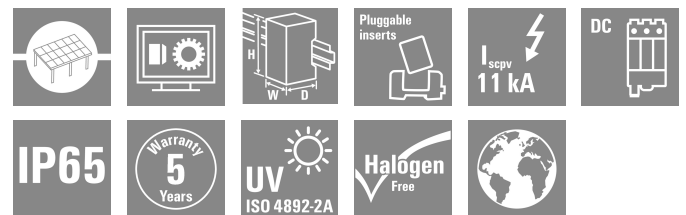
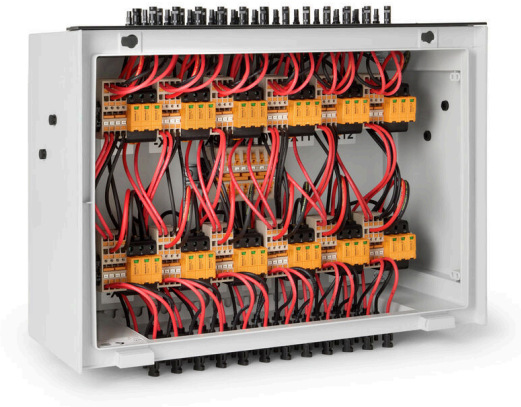


PV 118SFXCXXV101TXPX15LWW

Weidmüller Interface GmbH & Co. KG
 Klingenbergstraße 26
 D-32758 Detmold
 Germany

www.weidmueller.com



Portafolio estándar para inversores string Multi-MPPT
 Protección de strings e inversores contra sobretensiones.
 Proteger los cables largos y las entradas de los inversores de strings (MPPT) es crucial para el buen funcionamiento de las instalaciones solares, tanto si se trata de tejados como de centrales eléctricas. Para ello, Weidmüller ha desarrollado una cartera de productos con un conjunto de armarios diferentes que ayudan a proteger los cables y/o el lado de entrada de DC de los strings del inversor contra posibles sobretensiones. Estas soluciones permiten a instaladores y promotores beneficiarse de la experiencia de Weidmüller en energía solar fotovoltaica y de su compromiso con los estándares de calidad. Multi-MMPT

Datos generales para pedido

Versión	Fotovoltaico, Caja preparada, Combinador, 1500 V, Protección contra sobretensiones I/II, WM4C, para montaje en pared, Horizontal, Inversor de cadenas, 9 MPP
Código	8000126426
Tipo	PV 118SFXCXXV101TXPX15LWW
GTIN (EAN)	4099986907355
Cantidad	1 Pieza

PV 118SXFXCXXV101TXPX15LWW

Weidmüller Interface GmbH & Co. KG
 Klingenbergstraße 26
 D-32758 Detmold
 Germany

www.weidmueller.com

Datos técnicos

Homologaciones

Homologaciones



ROHS Conformidad

Dimensiones y pesos

Profundidad	300 mm	Profundidad (pulgadas)	11.811 inch
Altura	536 mm	Altura (pulgadas)	21.1023 inch
Anchura	747 mm	Anchura (pulgadas)	29.4094 inch
Peso neto	8954.99 g		

Temperaturas

Temperatura ambiente	-20 °C...45 °C	Temperatura de servicio	-20°C to +45°C
----------------------	----------------	-------------------------	----------------

Conformidad medioambiental del producto

Estado de cumplimiento de la directiva RoHS	Conforme
REACH SVHC	Sin SVHC por encima del 0,1 % en peso

Caja

Tipo de montaje	Montaje en pared	Tipo de protección	IP65
-----------------	------------------	--------------------	------

Control de ramal DC

Función de control	No monitorizado
--------------------	-----------------

Entradas DC

Número de entradas DC	18		
Tipo de conexión cable de entrada DC	Conector WM4C		
Conexión cable de entrada DC (-)	Conector WM4C		
Cantidad de puntos de máxima potencia 9 (MPP)			
Conector de tierra funcional	Entrada de cable	Número de entradas de cable	1
		Diámetros de cable, min.	6 mm
		Diámetros de cable, max.	12 mm
	Conexión de conductor	Tipo de conexión	Conexión brida-tornillo
Número de entradas	18		
Número de entradas de conductos	3		
Conexión cable de entrada DC (+)	Conector WM4C		
Tipo de fusible	ni tapón ni soporte de fusibles		
Tipo de fusible	ni tapón ni soporte de fusibles		

Normas y estándares

Normas	IEC 61439-2 ed 3.0, EN 61439-2:2020
--------	-------------------------------------

PV 118SFXCXXV101TXPX15LWW

Weidmüller Interface GmbH & Co. KG
Klingenbergstraße 26
D-32758 Detmold
Germany

www.weidmueller.com

Datos técnicos**Propiedades eléctricas DC**

Tensión nominal	1500 V	Toma de tierra	Directamente en la VPU
Protector de sobretensión lado DC	1500 V de tipo I + II con contacto remoto		

Salidas DC

Conexión cable de salida DC	Conector WM4C	Tipo de conexión cable de salida DC	Conector WM4C
Número de salidas DC	18		

Garantía

Período	5 años
---------	--------

Clasificaciones

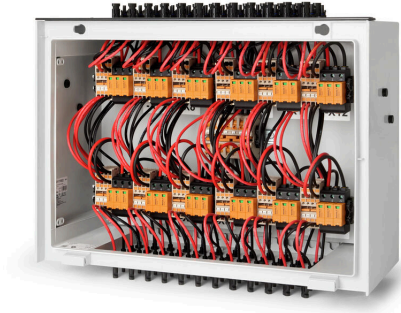
ETIM 8.0	EC003857	ETIM 9.0	EC003857
ETIM 10.0	EC003857	ECLASS 14.0	22-57-02-92
ECLASS 15.0	22-57-02-92		

PV 118SXFXCXXV101TXPX15LWW

Weidmüller Interface GmbH & Co. KG
 Klingenbergstraße 26
 D-32758 Detmold
 Germany

Dibujos

www.weidmueller.com



Combiner Box Name Description
 PV 2 24 S0 FX CXX VX OX TXPX 15 P F ES

