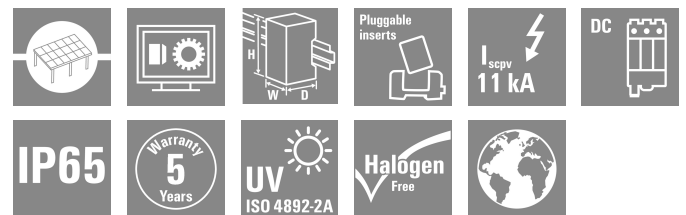
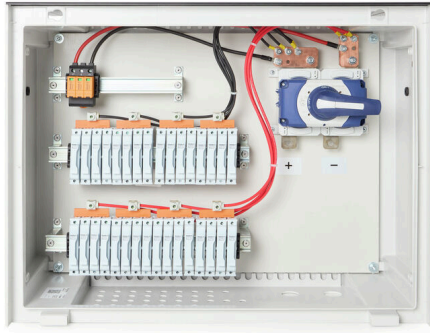


PV 216S0F3CXXV100TXPX15LWW

Weidmüller Interface GmbH & Co. KG
 Klingenbergstraße 26
 D-32758 Detmold
 Germany

www.weidmueller.com



Portafolio estándar para inversores string con 1 MPPT
 Proteja y controle los strings en parques solares con inversores string con 1 MPPT.

La siguiente gama de PV DC Combiner Boxes está diseñada para utilizarse con inversores de string con un solo seguidor del punto de máxima potencia (1 MPPT) con el fin de agrupar, proteger y monitorizar los strings conectados a estos inversores.
 1 MPPT

Datos generales para pedido

Versión	Fotovoltaico, Caja preparada, Combinador, 1500 V, Con soporte de fusible, Protección contra sobretensiones II, Prensaestopas, para montaje en pared, Interruptor separador, Horizontal, Inversor de cadenas
Código	8000123553
Tipo	PV 216S0F3CXXV100TXPX15LWW
GTIN (EAN)	4099986882638
Cantidad	1 Pieza

PV 216S0F3CXXV100TXPX15LWW

Weidmüller Interface GmbH & Co. KG
 Klingenbergstraße 26
 D-32758 Detmold
 Germany

www.weidmueller.com

Datos técnicos

Homologaciones

Homologaciones



ROHS Conformidad

Dimensiones y pesos

Profundidad	300 mm	Profundidad (pulgadas)	11.811 inch
Altura	636 mm	Altura (pulgadas)	25.0393 inch
Anchura	847 mm	Anchura (pulgadas)	33.3464 inch
Peso neto	25000 g		

Temperaturas

Temperatura ambiente	-20 °C...45 °C	Temperatura de servicio	-20°C to +45 °C
----------------------	----------------	-------------------------	-----------------

Conformidad medioambiental del producto

Estado de cumplimiento de la directiva RoHS	Conforme con exención
Exención RoHS (si procede/conocida)	6c
REACH SVHC	Lead 7439-92-1
SCIP	1d28ada4-1634-4382-8635-45f6353a6574

Caja

Tipo de montaje	Montaje en pared	Tipo de protección	IP65
-----------------	------------------	--------------------	------

Control de ramal DC

Función de control	No monitorizado
--------------------	-----------------

Entradas DC

portafusible	10 x 85 mm		
Protección por fusible	15 A, 16 A, 20 A, 25 A, 30 A, 32 A		
Número de entradas DC	16		
Polos fusionados de cadena	+/-		
Tipo de conexión cable de entrada DC	Prensaestopas		
Conexión cable de entrada DC (-)	Conexión brida-tornillo		
Estándar de conexión por fusible	gPV (EN 60269-6)		
Cantidad de puntos de máxima potencia 1 (MPP)			
Conector de tierra funcional	Entrada de cable	Número de entradas de cable	1
		Diámetros de cable, min.	6 mm
		Diámetros de cable, max.	12 mm
	Conexión de conductor	Tipo de conexión	Prensaestopas M20
Número de entradas	16		
Número de entradas de conductos	35		
Entrada de CC + & -	Conexión de conductor	Tipo de conexión	Prensaestopas M16
	Entrada de cable	Número de entradas de cable	32

PV 216S0F3CXXV100TXPX15LWW

Weidmüller Interface GmbH & Co. KG
 Klingenbergstraße 26
 D-32758 Detmold
 Germany

www.weidmueller.com

Datos técnicos

		Diámetros de cable, min.	5 mm
		Diámetros de cable, max.	10 mm
Conexión cable de entrada DC (+)	Conexión brida-tornillo		
Tipo de fusible	soporte de fusibles vacío		
Posición de los fusibles	entradas positivas y negativas		
Tipo de fusible	soporte de fusibles vacío		

Normas y estándares

Normas	EN 61439-2:2011, IEC 61439-2 ed 3.0
--------	-------------------------------------

Propiedades eléctricas DC

Tensión nominal	1500 V	Potencia de conmutación AC	400 A (DC21B 1500 V)
Toma de tierra	Directamente en la VPU	Protector de sobretensión lado DC	1500 V de tipo II con contacto remoto

Salidas DC

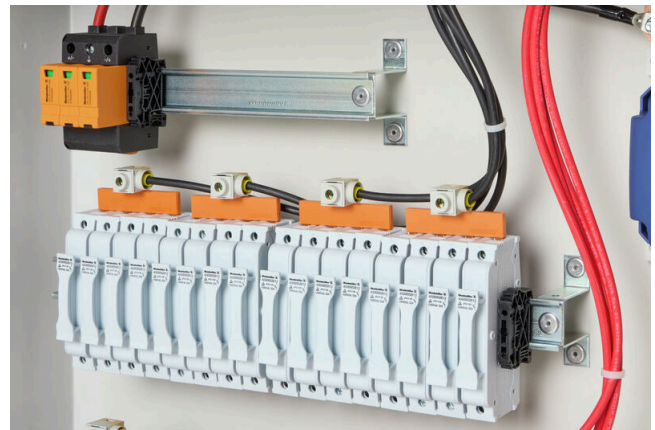
Conexión cable de salida DC	Conexión de tornillo y tuerca M10		
Tipo de conexión cable de salida DC	Conectores de borne brida-tornillo		
Salida de CC + & -	Conexión de conductor	Tipo de conexión	Prensaestopas M40
		Sección de conductor, mín.	150 mm ²
		Sección de conductor, máx.	300 mm ²
Número de salidas DC	2		
El interruptor de carga tiene contacto auxiliar	No		

Garantía

Período	5 años
---------	--------

Clasificaciones

ETIM 8.0	EC003857	ETIM 9.0	EC003857
ETIM 10.0	EC003857	ECLASS 14.0	22-57-02-92
ECLASS 15.0	22-57-02-92		



PV 216S0F3CXXV100TXPX15LWW

Weidmüller Interface GmbH & Co. KG
 Klingenbergstraße 26
 D-32758 Detmold
 Germany

Dibujos

www.weidmueller.com

Combiner Box Name Description

PV 2 24 S0 FX CXX VX OX TXPX 15 P F ES

- PV 1:** PV DC L0 Industrial
- PV 2:** PV DC L1 Industrial
- PV 3:** PV DC L2 Industrial
- Number of inputs (01-36)**
- S0:** Switch-disconnector
 S0 → Switch-disconnector (SW)
 S1 → Switch-disconnector with remote disconnection (SW RD)
 S2 → Molded Case Circuit Breaker (MCCB)
 S3 → Motorized switch-disconnector (SW M)
 S4 → Switch-disconnector with Contactor (SW K)
 SX → No Switch-disconnector needed (N/A)
- FX:** Fuses / Fuseholders position
 F0 → Fuses Both Poles
 F1 → Only Positive Fuses
 F2 → Only Negative Fuses
 F3 → Only Fuse Holders
 F4 → Only fuse holder in positive (+)
 F5 → Only fuse holder in negative (-)
 FX → No Fuse holders needed (N/A)
- CXX:** CIL Fuses Type → C 10/15/16/20/25/30/40/50/55/60/63/80 - (Example C10)
- NXX:** NH Fuses Type → N 40/50/63/80/100/125/160/200/250/315/355/400 - (Example N40)
- CXX → N/A, NXX → N/A
- VX:** SPD Type
 V0 → SPD Class II / V1 → SPD Class I+II / V2 → SPD Class I
 VX → No SPD needed (N/A)



- Country / Whole World**
- Floating:** YES (F) / NO
- P:** Portrait
- L:** Landscape
- 10:** 1000v
- 15:** 1500v
- TX:** Monitoring Device
 TX → No monitoring (N/A)
 T2 → TC 16A (1kV or 1.5kV)
 T5 → TC 2x16A
 T7 → TC 16iH
 T8 → Others
 T9 → Fronrich
 TA1 → Solar SMS (25A)
 TA2 → Solar SMS (50A)
 TA3 → Solar SMS LoRaWAN (25A)
 TA4 → Solar SMS LoRaWAN (50A)
- PX:** Power Supply for (TX)
 PX → No Power Supply Needed (N/A)
 P0 → Self-Powered (BKE)
 P1 → External Power Supply (PS ACDC)
 PA → Self-Powered (EE)

- OX:** Output type
 OX → No holes needed (N/A)
 O0 → Cable Gland
 O1 → WMAC
 O2 → MCA
 O3 → Multivia CG

