

PV 220S0F3CXXV100TA1PA15LWW**Weidmüller Interface GmbH & Co. KG**

Klingenbergstraße 26

D-32758 Detmold

Germany

www.weidmueller.com



Portafolio estándar para inversores string con 1 MPPT
Proteja y controle los strings en parques solares con inversores string con 1 MPPT.

La siguiente gama de PV DC Combiner Boxes está diseñada para utilizarse con inversores de string con un solo seguidor del punto de máxima potencia (1 MPPT) con el fin de agrupar, proteger y monitorizar los strings conectados a estos inversores.

1 MPPT

Datos generales para pedido

Versión	Fotovoltaico, Caja preparada, Combinador, 1500 V, Con soporte de fusible, Protección contra sobretensiones II, Prensaestopas, para montaje en pared, Interruptor separador, Horizontal, Control de corriente, Control de tensión, Control de temperatura, Inversor de cadenas
Código	8000122742
Tipo	PV 220S0F3CXXV100TA1PA15LWW
GTIN (EAN)	4099986877818
Cantidad	1 Pieza

PV 220S0F3CXXV100TA1PA15LWW

Weidmüller Interface GmbH & Co. KG
 Klingenbergstraße 26
 D-32758 Detmold
 Germany

www.weidmueller.com

Datos técnicos

Homologaciones

Homologaciones



ROHS

Conformidad

Dimensiones y pesos

Profundidad	300 mm	Profundidad (pulgadas)	11.811 inch
Altura	636 mm	Altura (pulgadas)	25.0393 inch
Anchura	847 mm	Anchura (pulgadas)	33.3464 inch
Peso neto	15306.15 g		

Temperaturas

Temperatura ambiente	-20 °C...40 °C	Temperatura de servicio	-20°C to +40 °C
----------------------	----------------	-------------------------	-----------------

Conformidad medioambiental del producto

Estado de cumplimiento de la directiva RoHS	Conforme con exención
Exención RoHS (si procede/conocida)	6c, 7a, 7cl
REACH SVHC	Lead 7439-92-1
SCIP	1d28ada4-1634-4382-8635-45f6353a6574

Caja

Tipo de montaje	Montaje en pared	Tipo de protección	IP65
-----------------	------------------	--------------------	------

Control de ramal DC

Alimentación	Autoalimentado	Función de control	SMS solar, Corriente y tensión de salida, temperatura
Control de tensión	SMS solar	Control de temperatura	SMS solar
Control de corriente	SMS solar		

Entradas DC

portafusible	10 x 85 mm		
Protección por fusible	15 A, 16 A, 20 A, 25 A, 30 A, 32 A		
Número de entradas DC	20		
Polos fusionados de cadena	+/-		
Tipo de conexión cable de entrada DC	Prensaestopas		
Conexión cable de entrada DC (-)	Conexión brida-tornillo		
Estándar de conexión por fusible	gPV (EN 60269-6)		
Cantidad de puntos de máxima potencia 1 (MPP)			
Conector de tierra funcional	Entrada de cable	Número de entradas de cable	1
		Diámetros de cable, min.	6 mm
		Diámetros de cable, max.	12 mm
	Conexión de conductor	Tipo de conexión	Prensaestopas M20
Entrada de CC + & -	Conexión de conductor	Tipo de conexión	Prensaestopas M16

PV 220S0F3CXXV100TA1PA15LWW

Weidmüller Interface GmbH & Co. KG

Klingenbergstraße 26

D-32758 Detmold

Germany

www.weidmueller.com

Datos técnicos

	Entrada de cable	Número de entradas de cable	40
		Diámetros de cable, min.	5 mm
		Diámetros de cable, max.	10 mm
Conexión cable de entrada DC (+)	Conexión brida-tornillo		
Tipo de fusible	soporte de fusibles vacío		
Posición de los fusibles	entradas positivas y negativas		
Tipo de fusible	soporte de fusibles vacío		

Normas y estándares

Normas	EN 61439-2:2011, IEC 61439-2 ed 3.0
--------	-------------------------------------

Propiedades eléctricas DC

Tensión nominal	1500 V	Potencia de conmutación AC	400 A (DC21B 1500 V)
Toma de tierra	Directamente en la VPU	Protector de sobretensión lado DC	1500 V de tipo II con contacto remoto

Salidas DC

Conexión cable de salida DC	Conexión de tornillo y tuerca M10		
Tipo de conexión cable de salida DC	Conectores de borne brida-tornillo		
Salida de CC + & -	Conexión de conductor	Tipo de conexión	Prensaestopas M40
		Sección de conductor, mín.	150 mm ²
		Sección de conductor, máx.	300 mm ²
Número de salidas DC	2		
El interruptor de carga tiene contacto auxiliar	No		

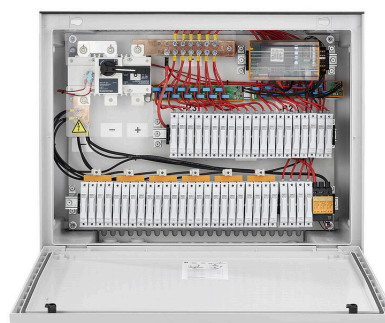
Garantía

Período	5 años
---------	--------

Clasificaciones

ETIM 8.0	EC003857	ETIM 9.0	EC003857
ETIM 10.0	EC003857	ECLASS 14.0	22-57-02-92
ECLASS 15.0	22-57-02-92		

Dibujos



Combiner Box Name Description

PV 2 24 S0 FX CXX VX OX TXPX 15 P F ES

PV 1: PV DC L0 Industrial
PV 2: PV DC L1 Industrial
PV 3: PV DC L2 Industrial

Number of inputs (01-36)

S0: Switch-disconnector

S0 → Switch-Disconnector (SW)
S1 → Switch-disconnector with remote disconnection (SW RD)
S2 → Molded Case Circuit Breaker (MCCB)
S3 → Motorized switch-disconnector (SW M)
S4 → Switch-disconnector with Contactor (SW K)
SX → No Switch-disconnector needed (N/A)

FX: Fuses / Fuseholders position

F0 → Fuses Both Poles
F1 → Only Positive Fuses
F2 → Only Negative Fuses
F3 → Only Fuse Holders
F4 → Only fuse holder in positive (+)
F5 → Only fuse holder in negative (-)
FX → No Fuse holders needed (N/A)

CXX: CIL Fuses Type → C 10/15/16/20/25/30/40/50/55/60/63/80 - (Example C10)

NXX: NH Fuses Type → N 40/50/63/80/100/125/160/200/250/315/355/400 - (Example N40)

CXX → N/A, NXX → N/A

VX: SPD Type

V0 → SPD Class II / V1 → SPD Class I+II / V2 → SPD Class I

VX → No SPD needed (N/A)

Country / Whole World

Floating: YES (F) / NO

P: Portrait

L: Landscape

10: 1000V

15: 1500V

TX: Monitoring Device

TX → No monitoring (N/A)
T2 → TC 16H (1kV or 1.5kV)
T5 → TC 2x16H
T7 → TC 16H+H
T8 → Others
T9 → Fonnich
TA1 → Solar SMS (25A)
TA2 → Solar SMS (50A)
TA3 → Solar SMS LoRaWAN (25A)
TA4 → Solar SMS LoRaWAN (50A)

PX: Power Supply for (TX)

PX → No Power Supply Needed (N/A)
P0 → Self-Powered (BKE)
P1 → External Power Supply (PS ACDC)
PA → Self-Powered (EE)

OX: Output type

OX → No holes needed (N/A)
O0 → Cable Gland
O1 → WM4C
O2 → MC4
O3 → Multivia CG

Weidmüller 