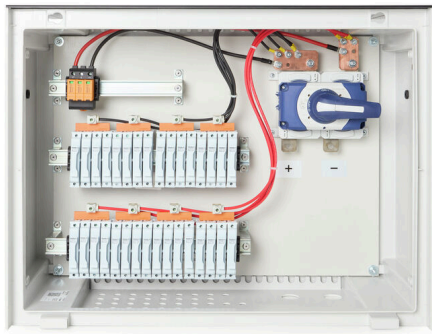


PV 216S0F3CXXV000TXPX15LWW

Weidmüller Interface GmbH & Co. KG
 Klingenbergstraße 26
 D-32758 Detmold
 Germany

www.weidmueller.com



Portafolio estándar para Combiner Boxes.
 Proteja y controle los strings en su parque solar.
 Weidmüller ha desarrollado una gama estándar y completa de PV DC Combiner Boxes para parques solares. Estos productos pretenden cubrir las soluciones más utilizadas para tales fines de una manera eficiente y competitiva. Desde 6 hasta 32 entradas, nuestra Generación X ofrece una gama completa de productos para Combiner Boxes monitorizadas y no monitorizadas que permiten a nuestros clientes beneficiarse de la experiencia y el compromiso de calidad de Weidmueller. Gen X

Datos generales para pedido

Versión	Fotovoltaico, Caja preparada, Combinador, 1500 V, Con soporte de fusible, Protección contra sobretensiones II, Prensaestopas, para montaje en pared, Interruptor separador, Horizontal, Inversor central
Código	8000119547
Tipo	PV 216S0F3CXXV000TXPX15LWW
GTIN (EAN)	4099986829565
Cantidad	1 Pieza

PV 216S0F3CXXV000TXPX15LWW

Weidmüller Interface GmbH & Co. KG
 Klingenbergstraße 26
 D-32758 Detmold
 Germany

www.weidmueller.com

Datos técnicos

Homologaciones

Homologaciones



ROHS Conformidad

Dimensiones y pesos

Profundidad	300 mm	Profundidad (pulgadas)	11.811 inch
Altura	636 mm	Altura (pulgadas)	25.0393 inch
Anchura	847 mm	Anchura (pulgadas)	33.3464 inch
Peso neto	16504.19 g		

Temperaturas

Temperatura ambiente	-20 °C...45 °C	Temperatura de servicio	-20°C to +45 °C
----------------------	----------------	-------------------------	-----------------

Conformidad medioambiental del producto

Estado de cumplimiento de la directiva RoHS	Conforme con exención
Exención RoHS (si procede/conocida)	6c
REACH SVHC	Lead 7439-92-1
SCIP	1d28ada4-1634-4382-8635-45f6353a6574

Caja

Tipo de montaje	Montaje en pared	Tipo de protección	IP66
-----------------	------------------	--------------------	------

Control de ramal DC

Función de control	No monitorizado
--------------------	-----------------

Entradas DC

portafusible	10 x 85 mm		
Protección por fusible	15 A, 16 A, 20 A, 25 A, 30 A, 32 A		
Número de entradas DC	16		
Polos fusionados de cadena	+/-		
Tipo de conexión cable de entrada DC	Prensaestopas		
Conexión cable de entrada DC (-)	Conexión brida-tornillo		
Estándar de conexión por fusible	gPV (EN 60269-6)		
Conector de tierra funcional	Entrada de cable	Número de entradas de cable	1
		Diámetros de cable, min.	6 mm
		Diámetros de cable, max.	12 mm
	Conexión de conductor	Tipo de conexión	Prensaestopas M20
Número de entradas	16		
Número de entradas de conductos	35		
Entrada de CC + & -	Conexión de conductor	Tipo de conexión	Prensaestopas M16
	Entrada de cable	Número de entradas de cable	32
		Diámetros de cable, min.	5 mm

PV 216S0F3CXXV000TXPX15LWW

Weidmüller Interface GmbH & Co. KG
 Klingenbergstraße 26
 D-32758 Detmold
 Germany

www.weidmueller.com

Datos técnicos

		Diámetros de cable, 10 mm max.
Conexión cable de entrada DC (+)	Conexión brida-tornillo	
Tipo de fusible	soporte de fusibles vacío	
Posición de los fusibles	entradas positivas y negativas	
Tipo de fusible	soporte de fusibles vacío	

Normas y estándares

Normas EN 61439-2:2011, IEC 61439-2 ed 3.0

Propiedades eléctricas DC

Tensión nominal	1500 V	Potencia de conmutación AC	400 A (DC21B 1500 V)
Toma de tierra	Directamente en la VPU	Protector de sobretensión lado DC	1500 V de tipo II con contacto remoto

Salidas DC

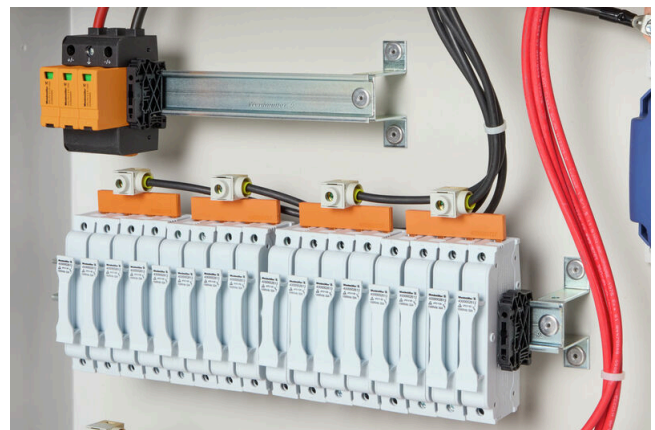
Conexión cable de salida DC	Conexión de tornillo y tuerca M12		
Salida de CC + & -	Conexión de conductor	Tipo de conexión	Prensaestopas M40
		Sección de conductor, mín.	150 mm ²
		Sección de conductor, máx.	300 mm ²
Número de salidas DC	2		
El interruptor de carga tiene contacto auxiliar	No		

Garantía

Período 5 años

Clasificaciones

ETIM 8.0	EC003857	ETIM 9.0	EC003857
ETIM 10.0	EC003857	ECLASS 14.0	22-57-02-92
ECLASS 15.0	22-57-02-92		



Combiner Box Name Description

PV 2 24 S0 FX CXX VX OX TXPX 15 P F ES

PV 1: PV DC L0 Industrial
PV 2: PV DC L1 Industrial
PV 3: PV DC L2 Industrial

Number of inputs (01-36)

S0: Switch-disconnector

- S0 → Switch-disconnector (SW)
- S1 → Switch-disconnector with remote disconnection (SW RD)
- S2 → Molded Case Circuit Breaker (MCCB)
- S3 → Motorized switch-disconnector (SW M)
- S4 → Switch-disconnector with Contactor (SW K)
- SX → No Switch-disconnector needed (N/A)

FX: Fuses / Fuseholders position

- F0 → Fuses Both Poles
- F1 → Only Positive Fuses
- F2 → Only Negative Fuses
- F3 → Only Fuse Holders
- F4 → Only fuse holder in positive (+)
- F5 → Only fuse holder in negative (-)
- FX → No Fuse holders needed (N/A)

CXX: CIL Fuses Type → C 10/15/16/20/25/30/40/50/55/60/63/80 - (Example C10)

NXX: NH Fuses Type → N 40/50/63/80/100/125/160/200/250/315/355/400 - (Example N40)

CXX → N/A, NXX → N/A

VX: SPD Type

- V0 → SPD Class II / V1 → SPD Class I+II / V2 → SPD Class I
- VX → No SPD needed (N/A)

Country / Whole World

Floating: YES (F) / NO

P: Portrait

L: Landscape

10: 1000v

15: 1500v

TX: Monitoring Device

- TX → No monitoring (N/A)
- T2 → TC 16i+ (1kV or 1.5kV)
- T5 → TC 2x16i+
- T7 → TC 16iH
- T8 → Others
- T9 → Fronrich
- TA1 → Solar SMS (25A)
- TA2 → Solar SMS (50A)
- TA3 → Solar SMS LoRaWAN (25A)
- TA4 → Solar SMS LoRaWAN (50A)

PX: Power Supply for (TX)

- PX → No Power Supply Needed (N/A)
- P0 → Self-Powered (BKE)
- P1 → External Power Supply (PS ACDC)
- PA → Self-Powered (EE)

OX: Output type

- OX → No holes needed (N/A)
- O0 → Cable Gland
- O1 → WMAC
- O2 → MCA
- O3 → Multivia CG

